

Guia de impressão

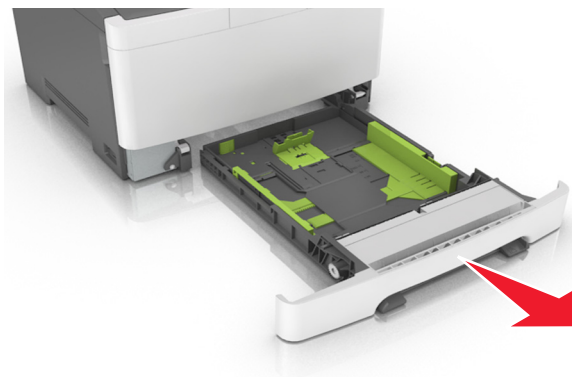
Carregamento de bandejas para 250 e 550 folhas

A impressora tem uma bandeja padrão para 250 folhas (Bandeja 1) com um alimentador manual integrado. A bandeja para 250 folhas, a bandeja dupla para 650 folhas e a bandeja opcional para 550 folhas suportam os mesmos tipos e tamanhos de papel e são carregadas da mesma maneira.

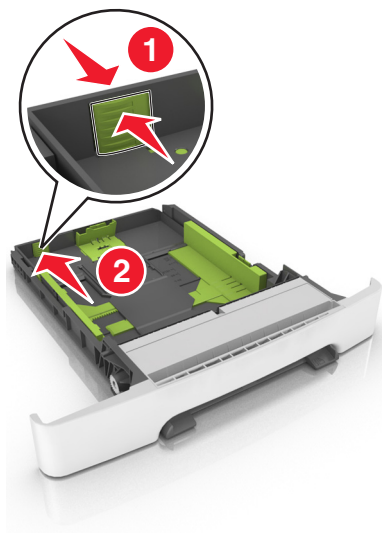
⚠ ATENÇÃO — RISCO DE FERIMENTO: Para reduzir o risco de instabilidade do equipamento, coloque cada bandeja separadamente. Mantenha todas as outras bandejas fechadas até serem necessárias.

- 1 Puxe a bandeja totalmente para fora.

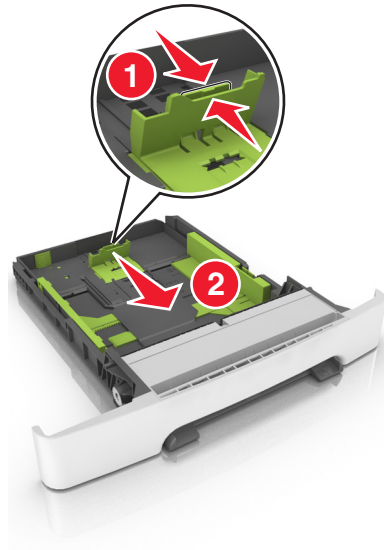
Nota: Não remova as bandejas durante a impressão de trabalhos ou enquanto a mensagem **Ocupada** estiver sendo exibida no visor. Isso poderá causar um atolamento.



- 2 Se o papel foi maior do que o papel tamanho carta, empurre a aba da guia de comprimento na parte posterior da bandeja para aumentá-la.

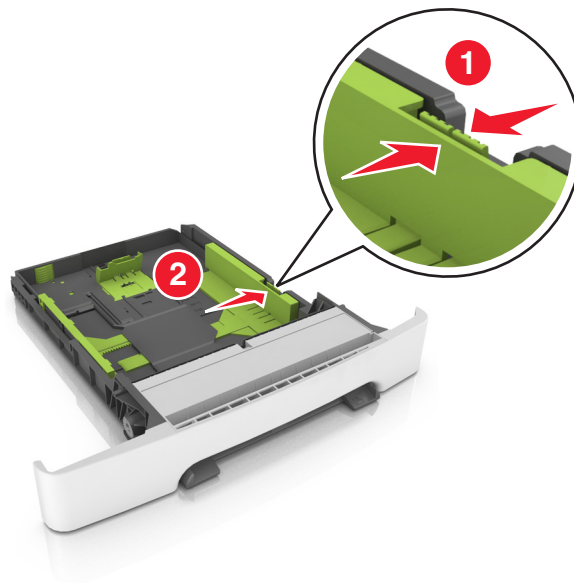


- 3 Aperte a aba da guia de comprimento e deslize a guia até a posição correta em relação ao tamanho de papel carregado.



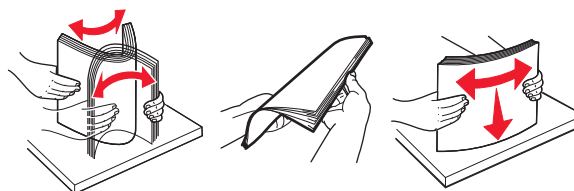
Nota: Use os indicadores de tamanho de papel da parte inferior da bandeja para ajudar a posicionar as guias.

- 4 Aperte a aba da guia de largura e deslize a guia até a posição correta em relação ao tamanho de papel carregado.

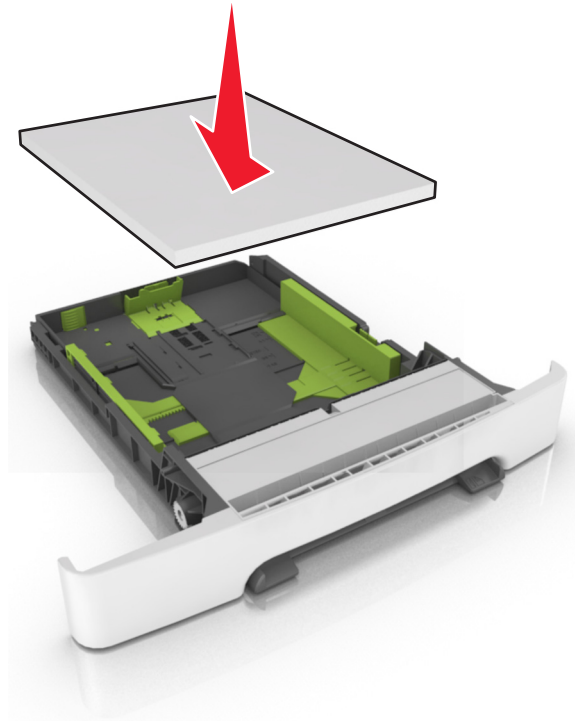


Nota: Use os indicadores de tamanho de papel da parte inferior da bandeja para ajudar a posicionar as guias.

- 5 Flexione as folhas para trás e para frente para soltá-las e ventile-as. Não dobre nem amasse o papel. Alinhe as folhas sobre uma superfície plana.

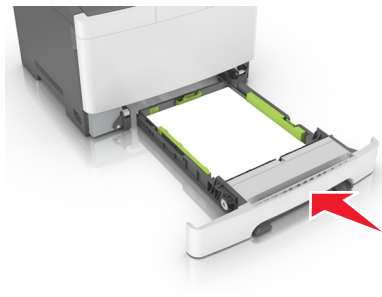


6 Coloque a pilha de papel com o lado para impressão recomendado voltado para cima.



7 Posicione as guias de papel corretamente junto às margens da folha de papel.

8 Insira a bandeja.




9 No painel de controle da impressora, defina o tipo e o tamanho de papel no menu Papel para corresponder ao papel colocado na bandeja.

Nota: Misturar tipos ou tamanhos de papel em uma bandeja poderá causar atolamentos.

Definindo o tamanho e o tipo de papel

Na tela Bem-vindo, navegue até:

 >Menu Papel >Tamanho/tipo do papel > selecione uma bandeja > selecione o tamanho ou o tipo de papel > 