

Руководство по печати

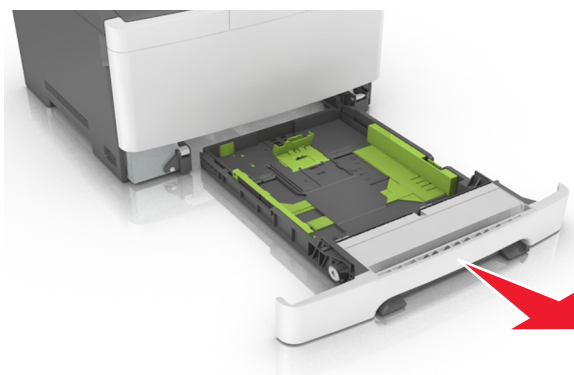
Загрузка лотка на 250 и 550 листов

Принтер содержит один стандартный лоток на 250 листов (лоток 1) со встроенным устройством ручной подачи. Бумага в лотки на 250 листов, 550 и 650 листов загружается одинаково, при этом поддерживается бумага того же типа и формата.

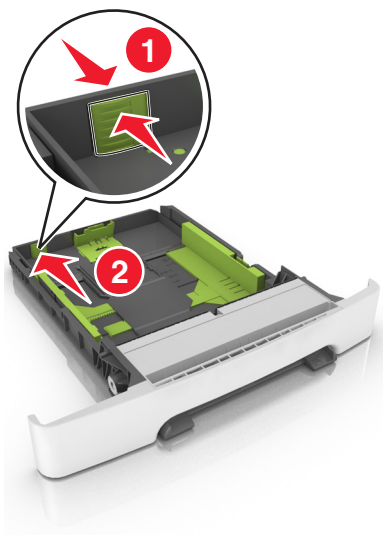
⚠ ВНИМАНИЕ-ВОЗМОЖНОСТЬ ТРАВМЫ: Для уменьшения риска нестабильной работы оборудования загружайте каждый лоток отдельно. Остальные лотки держите закрытыми до тех пор, пока они не понадобятся.

- 1 Полностью извлеките лоток.

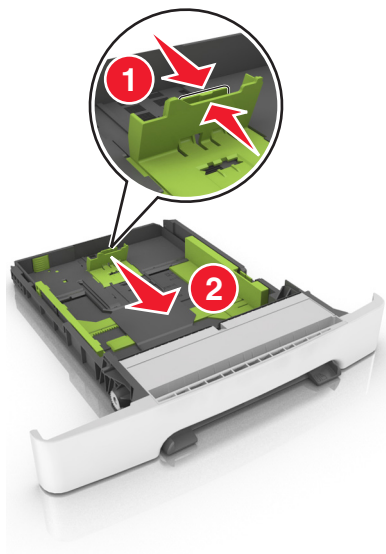
Примечание. Не извлекайте лотки во время печати задания, а также когда на дисплее появляется надпись **Занят**. Это может привести к замятию бумаги.



- 2 Если длина бумаги превышает формат Letter, нажмите на язычок направляющей длины бумаги сзади лотка, чтобы выдвинуть его.



- 3 Сожмите фиксаторы направляющей длины и передвиньте направляющую длины бумаги в положение, соответствующее формату загружаемой бумаги.



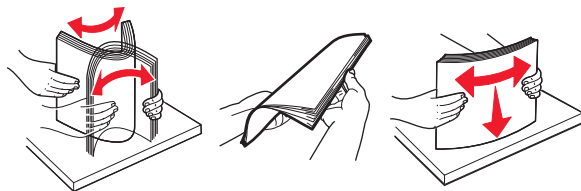
Примечание. Использование индикаторов форматов бумаги на днище лотка упрощают настройку направляющих.

- 4 Сожмите фиксаторы направляющей ширины и передвиньте направляющую длины бумаги в положение, соответствующее формату загружаемой бумаги.

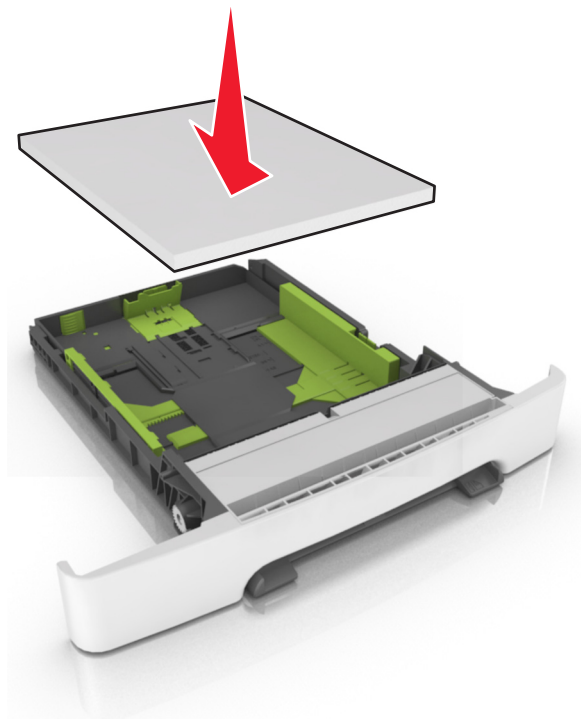


Примечание. Использование индикаторов форматов бумаги на днище лотка упрощают настройку направляющих.

- 5 Изогните стопку несколько раз в разные стороны для разделения листов, затем пролистайте ее. Не загружайте бумагу со складками и сгибами. Выровняйте края стопки на плоской поверхности.

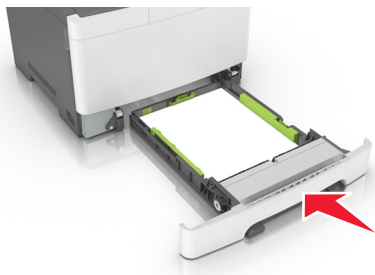


- 6 Загрузите стопку бумаги рекомендуемой для печати стороной вверх.



- 7 Пододвиньте направляющие точно к краям бумаги.

- 8 Вставьте лоток.



- 9 В меню «Бумага» на панели управления принтера задайте тип и формат бумаги в соответствии с загруженной в лоток бумагой.

Примечание. Использование в лотке бумаги разных типов или форматов может привести к замятиям.

Задание формата и типа бумаги

На начальном экране выберите:

 > **Меню "Бумага"** > **Формат/тип бумаги** > выберите лоток > выберите формат или тип бумаги > 