

Yazdırma kılavuzu

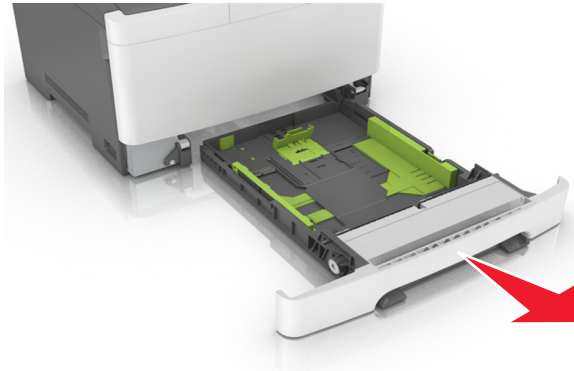
250 ve 550 sayfalık tepsiye kağıt yükleme

Yazıcıda, entegre manüel besleyici ile standart 250-sayfalık tepsi (Tepsi 1) bulunur. 250-sayfalık tepsi, 650-sayfalık çift tepsi ve 550-sayfalık isteğe bağlı tepsi desteği, aynı boyut ve türde kağıtları destekler ve kağıtlar bunlara aynı şekilde yüklenir.

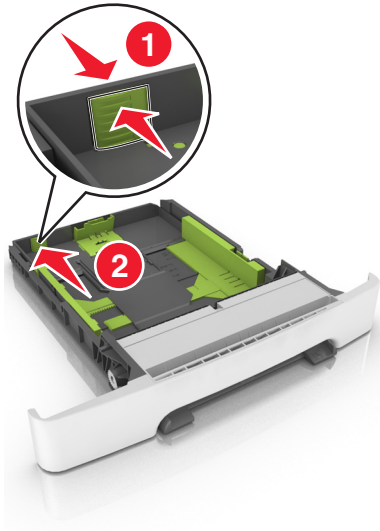
⚠ DİKKAT—YARALANMA TEHLİKESİ: Donanımın arızalanma riskini azaltmak için her tepsiyi ayrı ayrı yükleyin. Diğer tüm tepsileri kullanılmadıkları sürece kapalı tutun.

1 Tepsiyi tamamen dışarı çekin.

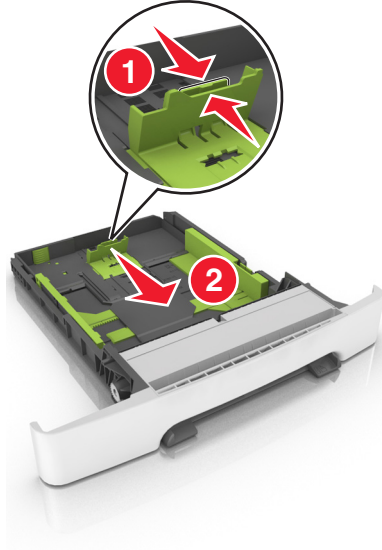
Not: Tepsileri bir iş yazdırılırken veya ekranda **Meşgul** mesajı varken çıkarmayın. Aksi takdirde kağıt sıkışabilir.



2 Kağıt, letter boyutlu kağıttan daha uzunsa, tepsinin arkasındaki uzunluk kılavuzu çıkıntısını sıkıştırıp kaydırarak genişletin.

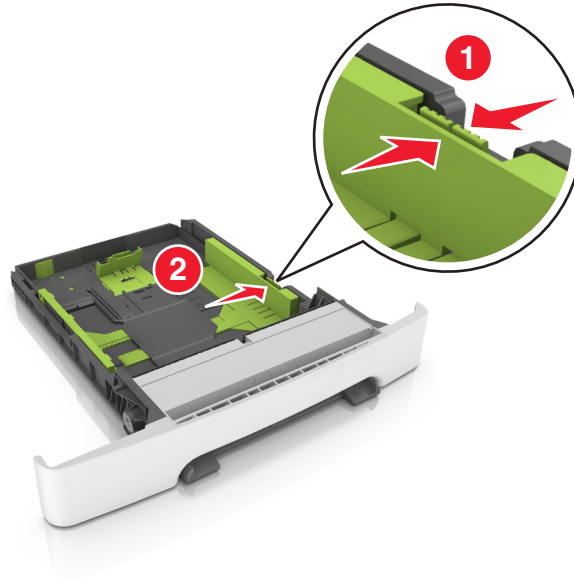


3 Uzunluk kılavuz çıkıntısını sıkıştırın ve yüklenen kağıt boyutu için doğru konuma kaydırın.



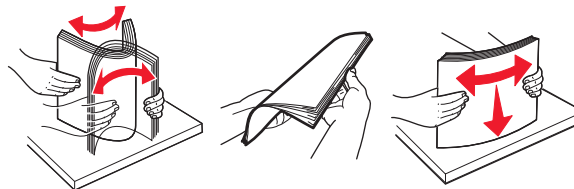
Not: Kılavuzun konumunu ayarlamayla ilgili yardım için tepsinin altındaki kağıt boyutu göstergelerini kullanın.

4 Genişlik kılavuz çıkıntısını sıkıştırın ve yüklenen kağıt boyutu için doğru konuma kaydırın.

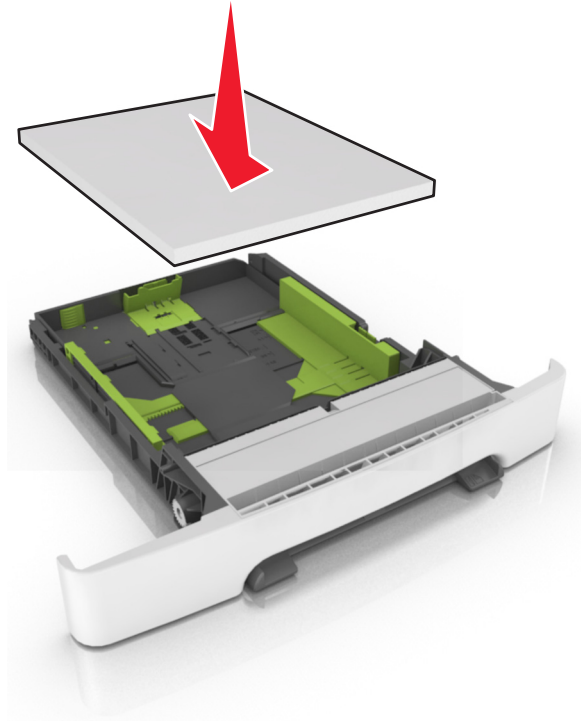


Not: Kılavuzların konumunu ayarlamayla ilgili yardım için tepsinin altındaki kağıt boyutu göstergelerini kullanın.

5 Kağıtları ileri geri esnetip gevşetin ve ardından havalandırın. Kağıtları katlamayın veya buruşturmayın. Kenarları düz bir yüzeyde düzleştirin.

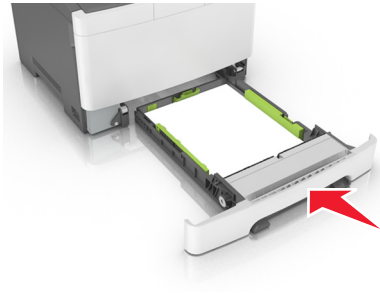


6 Kağıt yığınının yazdırma yüzü yukarı bakacak şekilde yükleyin.



7 Kağıt kılavuzlarını kağıdın kenarlarına sıkıca dayanacak şekilde yerleştirin.

8 Tepsiyi takın.



9 Yazıcı kontrol panelinden, Kağıt menüsündeki kağıt boyutunu ve kağıt türünü tepsiye yüklenen kağıtla eşleştirecek şekilde ayarlayın.

Not: Bir kağıt tepsinde aynı anda çeşitli kağıt boyutları veya kağıt türlerinin kullanılması sıkışmalara neden olabilir.

Kağıt boyutunu ve türünü ayarlama

Ana ekrandan şuraya gidin:

 >Kağıt Menüsü >Kağıt Boyutu/Türü > bir tepsi seçin > kağıt boyutunu veya türünü seçin > 