

介质指南

支持的纸张尺寸

注意：您的打印机型号可能有一个 650 页双层进纸匣，它包含一个 550 页进纸匣和一个集成的 100 页多功能进纸器。650 页双层进纸匣中的 550 页进纸匣支持的纸张尺寸与 550 页进纸匣选件支持的纸张尺寸相同。集成的多功能进纸器支持不同的纸张尺寸、类型和重量。

纸张尺寸和大小	标准 250 页进纸匣	手动进纸器	650 页双层进纸匣		550 页进纸匣	双面打印模式
			550 页进纸匣	多功能进纸器		
A4 210 x 297 毫米 (8.3 x 11.7 英寸)	√ ¹	√	√ ¹	√ ¹	√ ¹	√
A5 148 x 210 毫米 (5.83 x 8.3 英寸)	√ ¹	√	√ ²	√ ¹	√ ²	X
A6 105 x 148 毫米 (4.1 x 5.8 英寸)	X	√	X	√ ¹	X	X
JIS B5 182 x 257 毫米 (7.2 x 10.1 英寸)	√ ¹	√	√ ¹	√ ¹	√ ¹	X
Letter 216 x 279 毫米 (8.5 x 11 英寸)	√ ¹	√	√ ¹	√ ¹	√ ¹	√
Legal 216 x 356 毫米 (8.5 x 14 英寸)	√ ¹	√	√ ¹	√ ¹	√ ¹	√
Executive 184 x 267 毫米 (7.3 x 10.5 英寸)	√ ¹	√	√ ¹	√ ¹	√ ¹	X
Oficio (墨西哥) 216 x 340 毫米 (8.5 x 13.4 英寸)	√ ¹	√	√ ¹	√ ¹	√ ¹	√
Folio 216 x 330 毫米 (8.5 x 13 英寸)	√ ¹	√	√ ¹	√ ¹	√ ¹	√
Statement 140 x 216 毫米 (5.5 x 8.5 英寸)	X	√	X	√ ¹	X	X
Universal 76 x 127 毫米 (3 x 5 英寸) 至 216 x 356 毫米 (8.5 x 14 英寸)	X	√ ^{1,3}	X	√ ^{1,3}	X	X

¹ 纸张来源支持不带尺寸检测的纸张尺寸。

² 如果纸张尺寸是从 148 x 215.9 毫米 (5.83 x 8.5 英寸) 至 215.9 x 355.6 毫米 (8.5 x 14 英寸)，Universal 仅在标准 250 页和可选的 550 页进纸匣中被支持。

³ 如果纸张尺寸是从 76.2 x 127 毫米 (3 x 5 英寸) 至 215.9 x 359.9 毫米 (8.5 x 14.17 英寸)，Universal 仅在多功能进纸器和手动进纸器中被支持。

⁴ 如果纸张宽度在 210 毫米 (8.27 英寸) 和 215.9 毫米 (8.5 英寸)，长度在 279.4 毫米 (11 英寸) 和 355.6 毫米 (14 英寸) 之间，Universal 仅在双面打印模式中被支持。

纸张尺寸和大小	标准 250 页进纸匣	手动进纸器	650 页双层进纸匣		550 页进纸匣	双面打印模式
			550 页进纸匣	多功能进纸器		
Universal 148 x 210 毫米 (5.8 x 8.3 英寸) 至 216 x 356 毫米 (8.5 x 14 英寸)	√ ^{1,2}	√	√ ^{1,2}	√	√ ^{1,2}	√ ⁴
7 3/4 Envelope (Monarch) 98 x 191 毫米 (3.9 x 7.5 英寸)	X	√	X	√ ¹	X	X
9 Envelope 98 x 225 毫米 (3.9 x 8.9 英寸)	X	√	X	√ ¹	X	X
10 Envelope 105 x 241 毫米 (4.1 x 9.5 英寸)	X	√	X	√ ¹	X	X
DL Envelope 110 x 220 毫米 (4.3 x 8.7 英寸)	X	√	X	√ ¹	X	X
C5 Envelope 162 x 229 毫米 (6.4 x 9 英寸)	X	√	X	√ ¹	X	X
B5 Envelope 176 x 250 毫米 (6.9 x 9.8 英寸)	X	√	X	√ ¹	X	X
其他信封 98 x 162 毫米 (3.9 x 6.3 英寸)，最大至 176 x 250 毫米 (6.9 x 9.8 英寸)	X	√	X	√ ¹	X	X

¹ 纸张来源支持不带尺寸检测的纸张尺寸。

² 如果纸张尺寸是从 148 x 215.9 毫米 (5.83 x 8.5 英寸) 至 215.9 x 355.6 毫米 (8.5 x 14 英寸)，Universal 仅在标准 250 页和可选的 550 页进纸匣中被支持。

³ 如果纸张尺寸是从 76.2 x 127 毫米 (3 x 5 英寸) 至 215.9 x 359.9 毫米 (8.5 x 14.17 英寸)，Universal 仅在多功能进纸器和手动进纸器中被支持。

⁴ 如果纸张宽度在 210 毫米 (8.27 英寸) 和 215.9 毫米 (8.5 英寸)，长度在 279.4 毫米 (11 英寸) 和 355.6 毫米 (14 英寸) 之间，Universal 仅在双面打印模式中被支持。

保存纸张

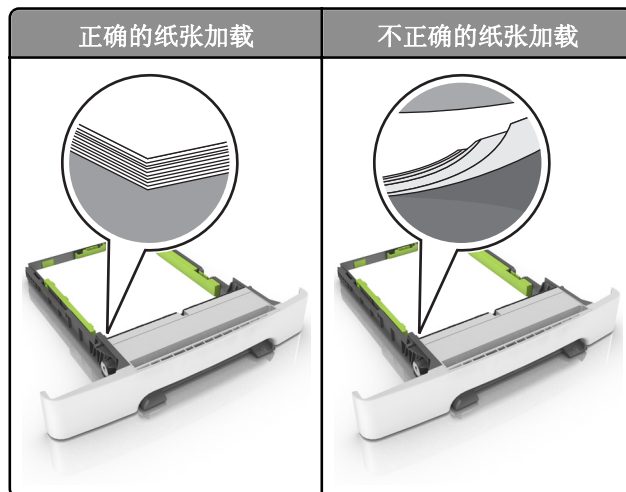
请使用下列纸张存储指南来帮助避免卡纸和打印质量不稳定：

- 要获得最佳效果，请将纸张保存在温度为 21°C (70°F)，相对湿度为 40% 的环境中。大多数标签制造商建议在温度为 18 - 24°C (65 - 75°F)，相对湿度在 40 至 60% 之间的环境中打印。
- 将纸张放在纸箱中，并放在平板或支架上保存，不要直接放在地面上。
- 存储时，将单独包装的纸张放在平面上。
- 不要在单独包装的纸张上放置任何物品。
- 只有当您准备将纸张加载到打印机中时，才将纸张从纸箱或包装中取出。纸箱和包装有助于保持纸张清洁、干燥和平整。

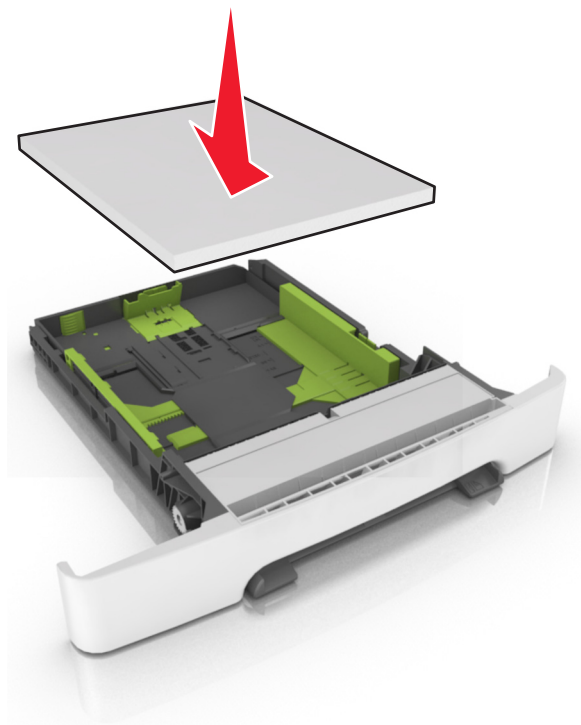
避免卡纸

正确加载纸张

- 确认纸张平整地放在进纸匣中。



- 当打印机正在打印时不要取出进纸匣。
- 当打印机正在打印时不要加载进纸匣。请在打印之前加载它，或等待提示出现后再加载。
- 不要加载过多纸张。确认纸堆高度低于最大纸张加载指示线。
- 不要将纸张滑入进纸匣中。如图所示加载纸张。

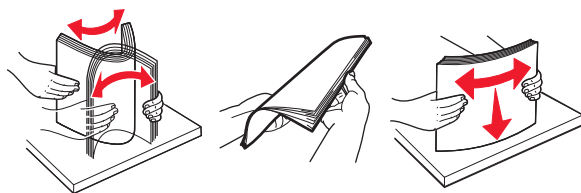


- 确认进纸匣或多功能进纸器中的导片都被正确放置，并且没有与纸张或信封靠得太紧。
- 加载纸张后用力将进纸匣推入打印机中。

使用推荐的纸张

- 仅使用推荐的纸张或特殊介质。
- 不要加载有褶皱、有折痕、潮湿、弯曲或卷曲的纸张。

- 在加载之前，弯曲、成扇形展开纸张并对齐纸张的边缘。



- 不要使用经手工切割或裁剪的纸张。
- 不要在同一个进纸匣中混合不同尺寸、重量或类型的纸张。
- 确认在计算机或打印机控制面板上正确设置纸张尺寸和类型。
- 请按照制造商的建议存储纸张。