

打印指南

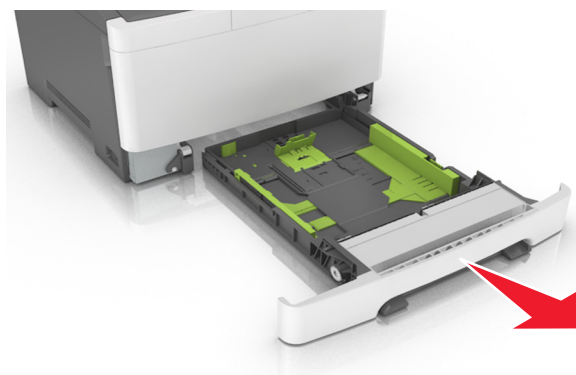
加载 250 和 550 页进纸匣

打印机有一个 250 页进纸匣（进纸匣 1）和一个集成的手动进纸器。250 页进纸匣、650 页双层进纸匣和 550 页进纸匣支持相同的纸张尺寸和类型，并且以相同的方式加载。

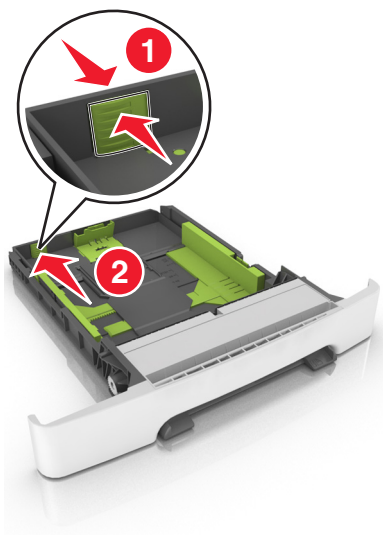
⚠ 当心—可能的伤害： 为了减少设备不稳定的风险，请分别加载每一个进纸匣。在需要加载之前，保持所有其他的进纸匣为关闭状态。

1 完全拉出进纸匣。

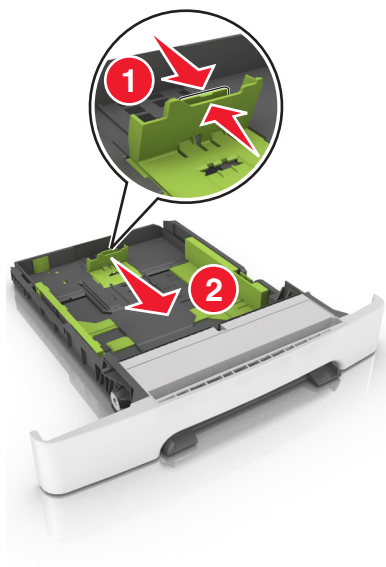
注意： 当正在打印作业或显示屏上出现忙时，请勿移除进纸匣。否则可能造成卡纸。



2 如果纸张长度大于 letter 尺寸的纸张，请压住，然后滑动进纸匣后部的长度导片来延伸它。

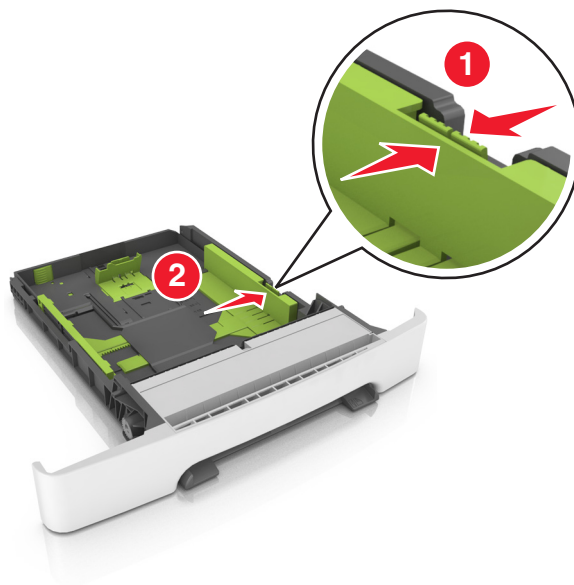


- 3 压住长度导片凸柱，然后将它滑动到与所加载的纸张尺寸相符的正确位置上。



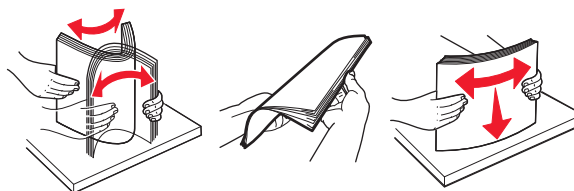
注意：请使用进纸匣底部的纸张尺寸指示器来帮助放置导片。

- 4 压住宽度导片凸柱，然后将它滑动到与所加载的纸张尺寸相符的正确位置上。

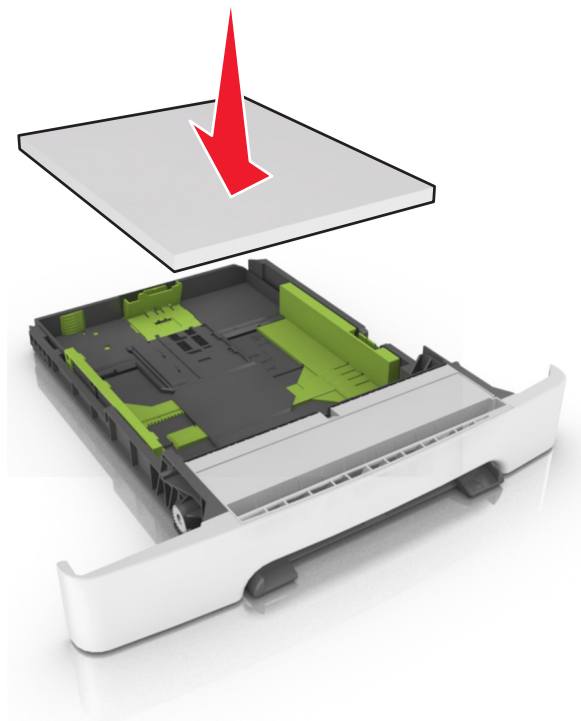


注意：请使用进纸匣底部的纸张尺寸指示器来帮助放置导片。

- 5 前后弯曲纸张，使它们松散，然后将它们扇形展开。不要折叠或弄皱纸张。对齐纸张的边缘。

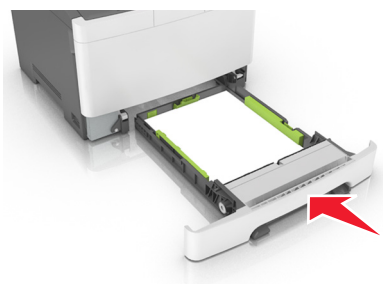


6 加载纸张，让推荐的可打印面朝上。



7 将纸张导片妥善地靠着纸张的边缘。

8 插入进纸匣。




9 从打印机控制面板，在“纸张”菜单中设置纸张尺寸和纸张类型以匹配进纸匣中加载的纸张。

注意：在进纸匣中混合纸张尺寸或纸张类型可能会造成卡纸。

设置纸张尺寸和类型

从主屏幕，导览至：

 > 纸张菜单 > 纸张尺寸/类型 > 选择一个进纸匣 > 选择纸张尺寸或类型 > 