

## Printing guide (列印指南)

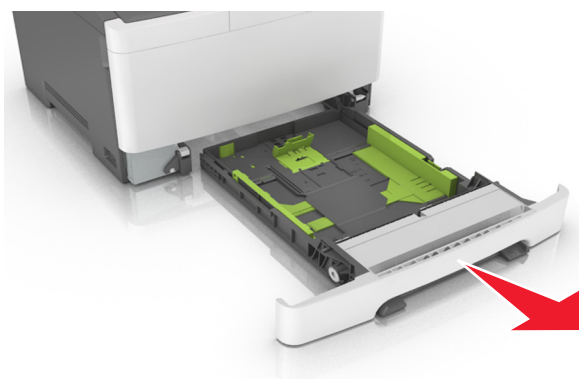
### 載入 250 張和 550 張紙匣組件

印表機備有一個 250 張紙匣組件 (1 號紙匣組件)，另附有一個整合型手動輔助式送紙器。250 張紙匣組件、650 張雙層紙匣組件和 550 張紙匣組件均支援相同的紙張尺寸和類型，且紙張載入方式也相同。

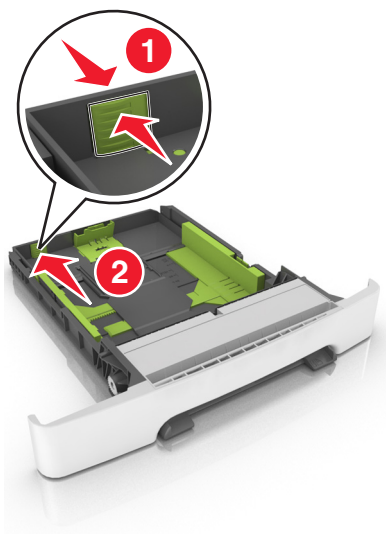
**⚠ 請當心—有潛在傷害的危險：**為了降低因設備不穩固可能造成的風險，請個別載入每一個紙匣組件。請讓其他所有紙匣組件保持關閉狀態，等需要使用时再打開。

1 將紙匣組件完全拉出。

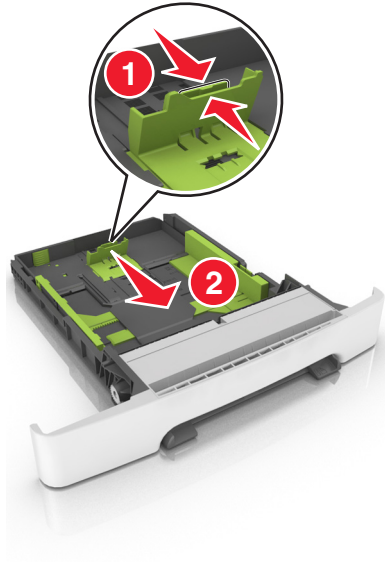
**請注意：**當工作在列印時，或當顯示幕上出現 **Busy** (忙碌狀態) 時，請勿取出紙匣組件。這麼做可能會造成夾紙。



2 若紙張長度超過 Letter 尺寸的紙張，請捏住紙匣組件後方的長度導引夾，然後滑動它，來延伸長度。

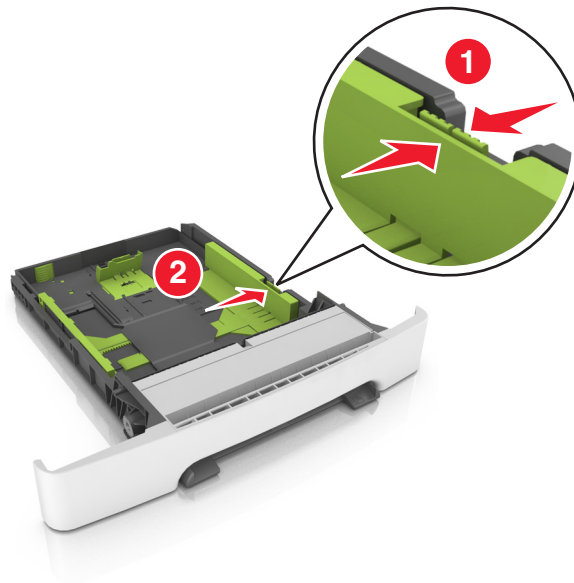


- 3 根據所載入的紙張尺寸，捏住後移動長度導引夾定位拉片，然後滑至正確的位置。



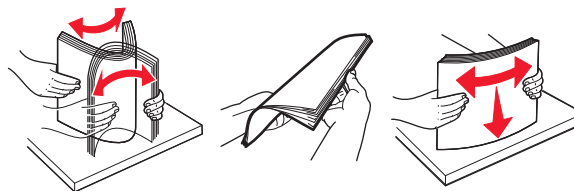
**請注意：**請使用紙匣組件底端的紙張尺寸指示標誌，協助您擺放導引夾。

- 4 捏住寬度導引夾，然後將它滑到符合所載入紙張尺寸的正確位置。

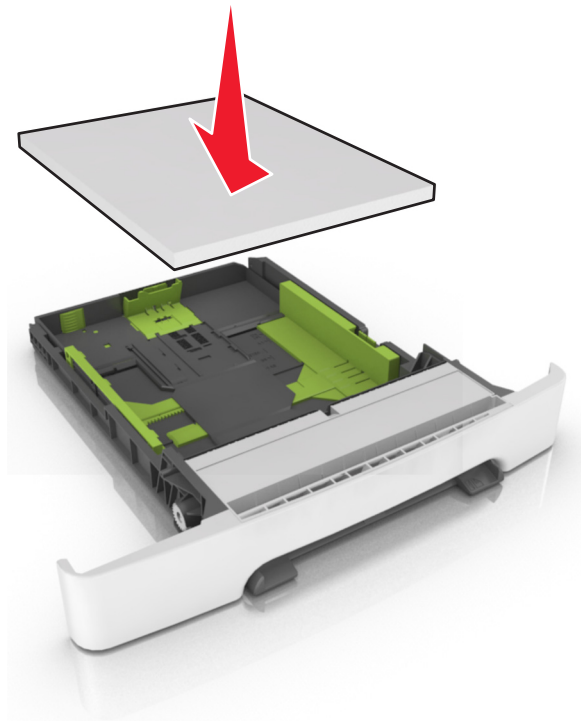


**請注意：**請使用紙匣組件底端的紙張尺寸指示標誌，協助您擺放導引夾。

- 5 前後彎曲彈動紙張，讓紙張鬆開，然後將紙張展開成扇狀。請勿折疊或弄皺紙張。在平面上對齊列印材質的邊緣。

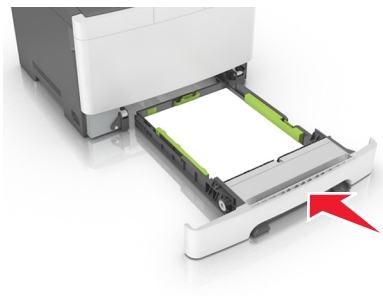


6 載入紙張堆疊，讓建議使用的列印面朝上。



7 將紙張導引夾穩妥地靠放在紙張邊緣。

8 插入紙匣組件。




9 從印表機控制面板上的 **Paper** (紙張) 功能表，設定紙張尺寸和紙張類型，以符合載入紙匣組件中的紙張。

**請注意：**在紙匣組件中混合放入不同的紙張尺寸或紙張類型，可能導致夾紙。

## 設定紙張尺寸和類型

從主畫面導覽到：

 > 紙張功能表 > 紙張尺寸/類型 > 選取紙匣組件 > 選取紙張尺寸或類型 > 