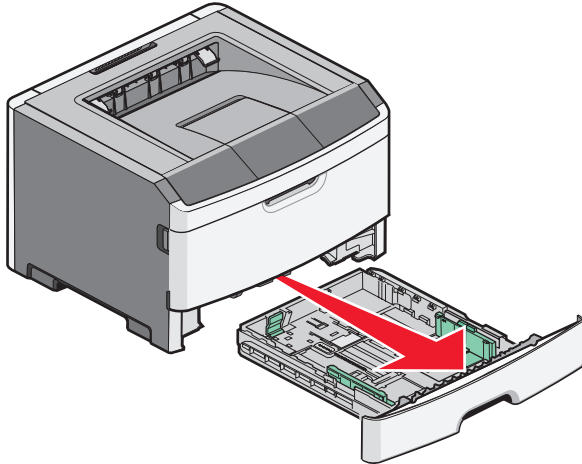


Pikaopas

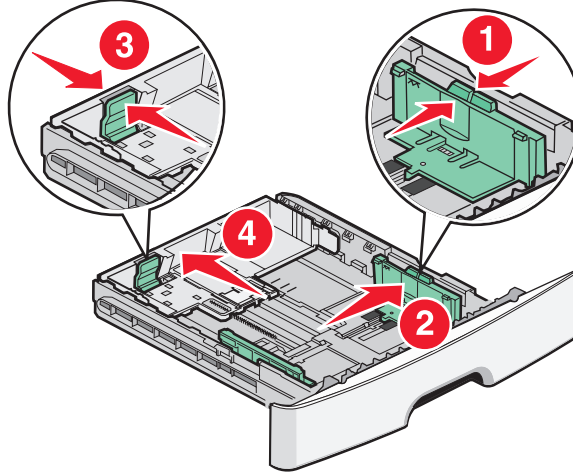
Paperin lisääminen

1 Vedä lokero kokonaan ulos.

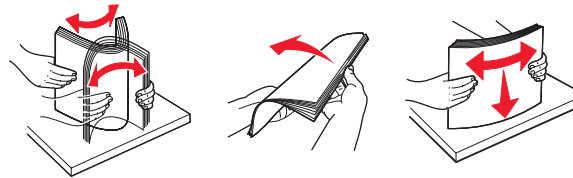


2 Purista leveyden ohjaimen kielekkeitä oikeanpuoleisessa ohjaimessa kuvan osoittamalla tavalla ja liu'uta leveyden ohjaimet lokeron sivuille.

3 Purista pituuden ohjaimen kielekkeit yhteen kuvan osoittamalla tavalla ja siirrä pituuden ohjain oikeaan kohtaan lisättävän paperin koon mukaan.

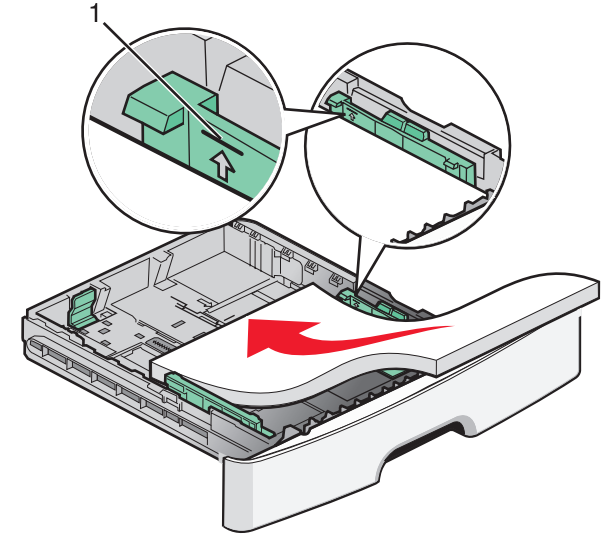


4 Taivuttele nippua, jotta arkit irtoavat toisistaan, ja ilmasta sitten nippu. Älä taita tai rypistä papereita. Suorista reunat tasaisella alustalla.



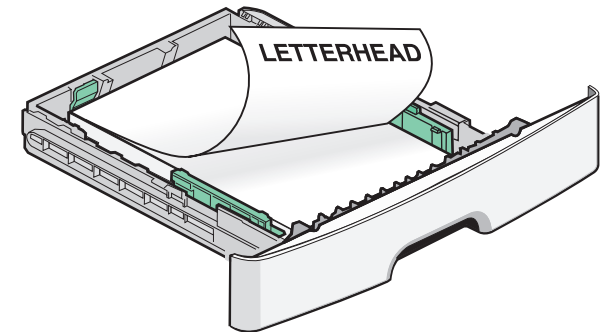
5 Lisää paperinippu lokeron takaosaan asti kuvan osoittamalla tavalla. Aseta suositeltu tulostuspuoli alaspäin.

Huomautus: Ota huomioon paperin enimmäismäärän raja leveyden ohjaimen laidassa. Se siis osoittaa paperinipun enimmäiskorkeuden. Älä lisää paperia enimmäismäärän rajan yli.



1 Enimmäismäärän täyttöraja

Aseta kirjelmakenipun yläreuna kiinni lokeron etuosaan. Aseta kirjelomakkeet tulostimeen kuviopuoli alaspäin.



6 Purista oikeanpuoleisen leveyden ohjaimen kielekkeitä ja liu'uta leveyden ohjaimia, kunnes ne koskettavat kevyesti paperipinoa.

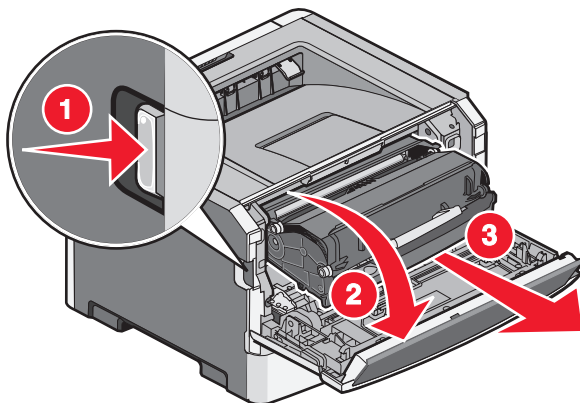
7 Aseta lokero tulostimeen.

Paperitukosten selvittäminen

Jos jumiutunut paperi on näkyvässä, vedä se varovasti ulos. Jos jumiutunutta paperia ei näy, toimi seuraavasti:

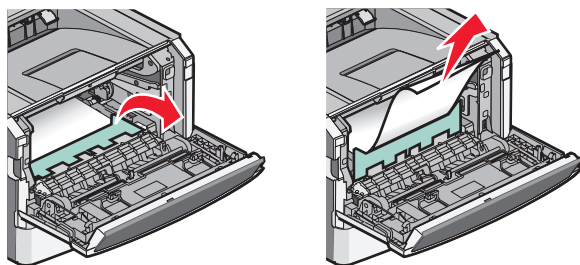
Paperitukosten poistaminen kuvansiirtopakkauksen ja värikasetin takaa

- 1 Avaa etuluukku ja irrota sitten kuvansiirtopakkaus- ja väriainekasettiyksikkö.



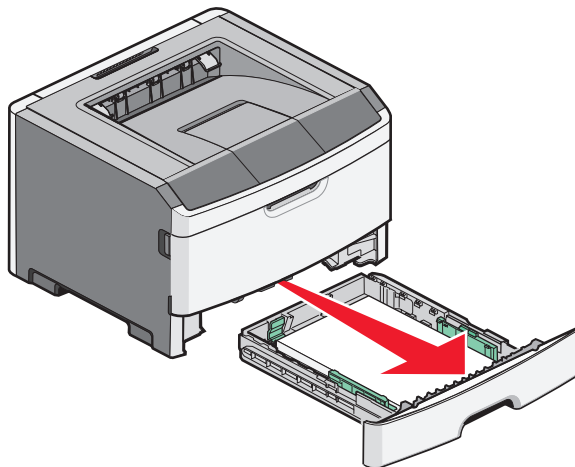
VAARA—KUUMA PINTA: Tulostimen sisäosat voivat olla kuumat. Voit estää kuumien osien aiheuttamia vammoja koskettamalla osia vasta, kun ne ovat jäähtyneet.

- 2 Nosta tulostimen etuosassa olevaa läppää ja poista juuttuneet arkit.



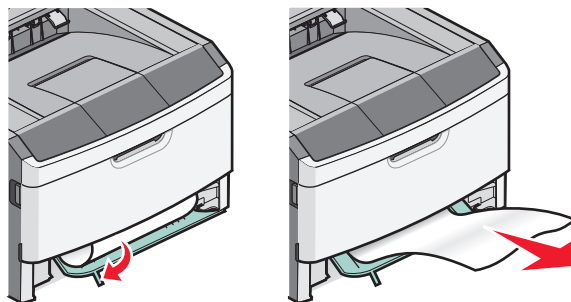
Lokeron 1 tukosten poistaminen

- 1 Poista lokero tulostimesta.



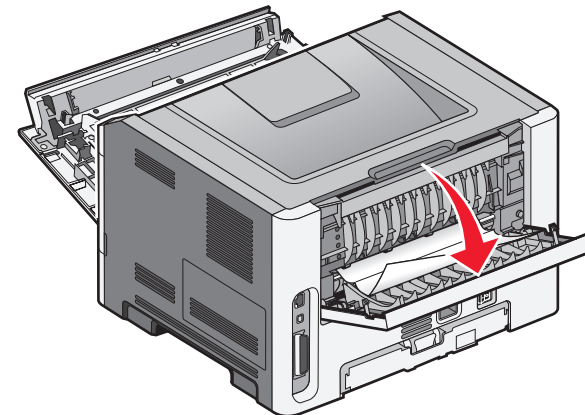
- 2 Etsi kuvassa näkyvä vipu. Vapauta tukos vetämällä vipua alas.

- 3 Vedä juuttuneet arkit ulos kaksipuolisen tulostusyksikön alueelta.

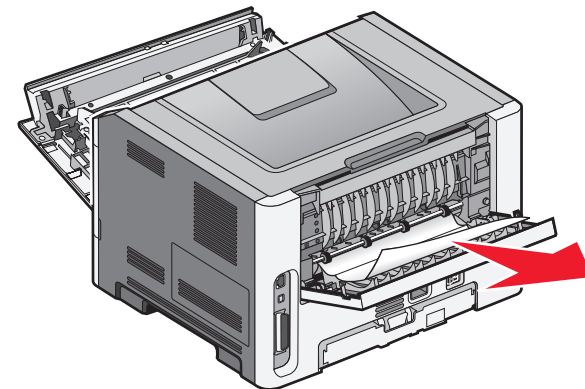


Tukosten poistaminen takaluukun takaa


- 1 Avaa etuluukku ja avaa sitten takaluukku.



- 2 Poista tukos.



Paperitukoksen selvittämisen jälkeen

- 1 Kohdista ja aseta yksikkö takaisin paikalleen.
- 2 Aseta lokero tulostimeen.
- 3 Sulje luukut.
- 4 Paina painiketta .