

# Pokyny k tisku

## Vkládání do zásobníků

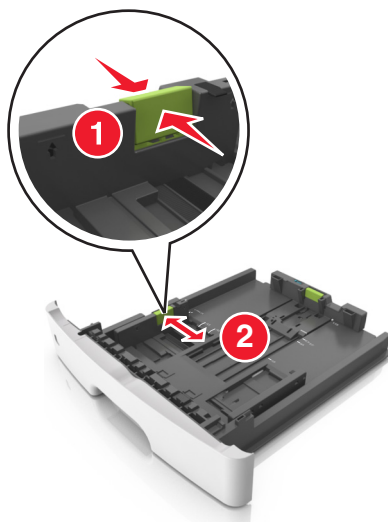
**⚠ VÝSTRAHA—NEBEZPEČÍ ÚRAZU:** Chcete-li snížit riziko nestability zařízení, vkládejte papír do jednotlivých zásobníků samostatně. Všechny ostatní zásobníky udržujte zavřené až do chvíle, kdy je budete potřebovat.

**1** Zcela vytáhněte zásobník.

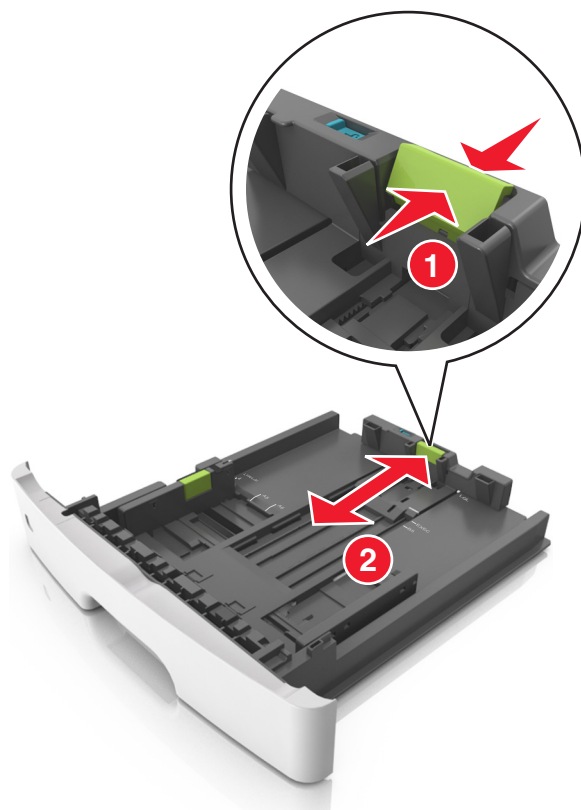
**Poznámka:** Zásobníky neodstraňujte v průběhu tisku úlohy ani je-li na displeji tiskárny zobrazena zpráva **Zaneprázdněna**. V opačném případě by mohlo dojít k uvíznutí papíru.



**2** Stiskněte pojistku vodící lišty šířky a posuňte lištu do správné polohy pro formát papíru, který vkládáte.

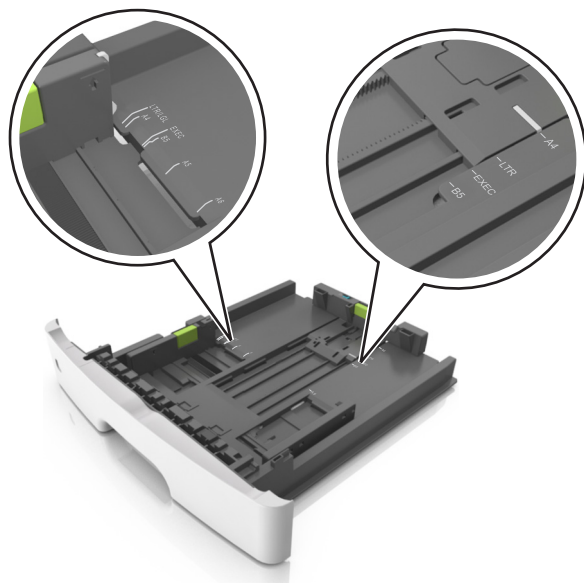


- 3 Stiskněte pojistku vodící lišty délky a posuňte lištu do správné polohy pro formát papíru, který vkládáte.

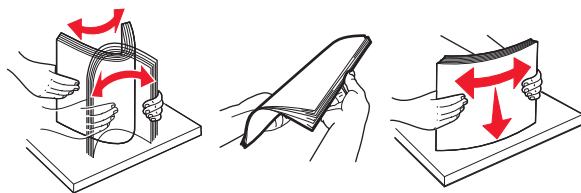


**Poznámky:**

- U některých formátů papíru, např. Letter, Legal nebo A4, stiskněte pojistku vodící lišty délky a posuňte ji dozadu tak, aby odpovídala délce papíru.
- Při vkládání papíru formátu Legal se vodící lišta délky roztáhne až za základnu a na papír se může usazovat prach. Chcete-li ochránit papír před prachem, můžete samostatně zakoupit protiprachový kryt. Další informace získáte od podpory zákazníků.
- Pokud vkládáte do standardního zásobníku papír formátu A6, stiskněte pojistku vodící lišty délky a posuňte ji směrem do středu zásobníku do pozice pro formát A6.
- Zkontrolujte, zda jsou vodící lišty šířky a délky papíru zarovnané s indikátory formátu papíru na dně zásobníku.



- 4 Ohněte listy papíru dozadu a dopředu, aby se navzájem oddělily a pak je prolustujte. Papír nepřekládejte a nemačkejte. Srovnejte okraje podle rovné plochy.



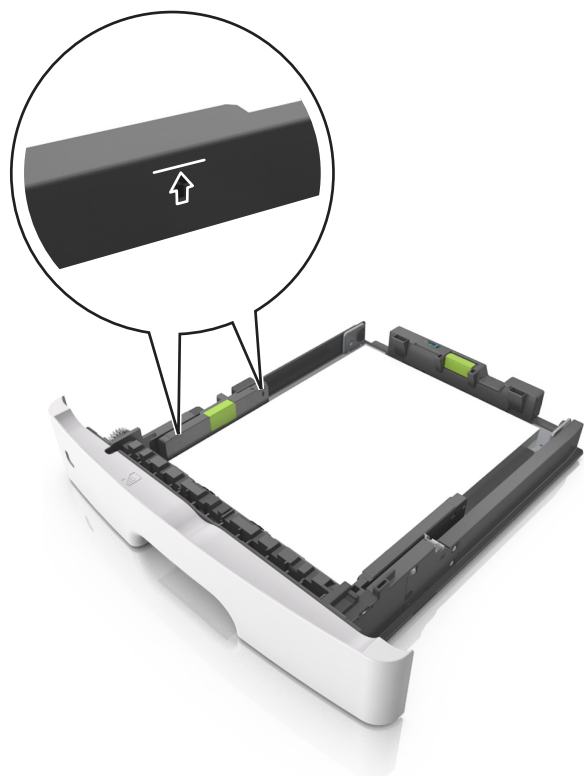
- 5 Vložte stoh papíru.



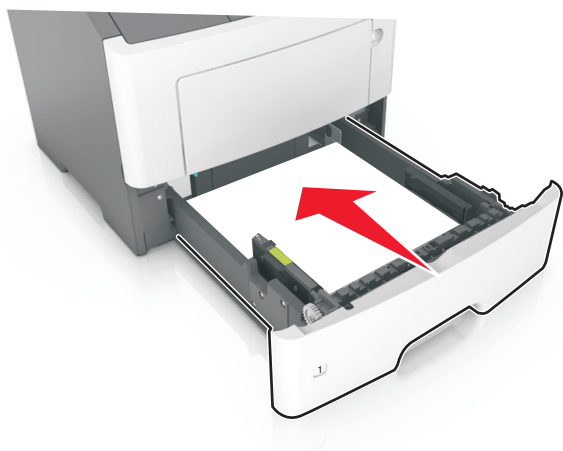
**Poznámky:**

- Při použití recyklovaného nebo předtištěného papíru vložte papír otočený lícem dolů.
- Děrovaný papír vložte otvory u horního okraje směrem k přední straně zásobníku.
- Hlavičkový papír vkládejte lícem dolů, horní hranou listu směrem k přední části zásobníku. Při oboustranném tisku vkládejte hlavičkový papír lícem nahoru a dolním okrajem listu k přední straně zásobníku.

- Ujistěte se, že je papír pod indikátorem maximálního naplnění papírem vyznačeným po straně vodičí lišty šířky.



**6** Vložte zásobník.



**7** V nabídce Papír na ovládacím panelu tiskárny nastavte formát a typ papíru odpovídající papíru vloženému do zásobníku.

**Poznámka:** Nastavte správný formát a typ papíru, abyste zabránili uvíznutí papíru a problémům s kvalitou tisku.

## Nastavení formátu a typu papíru

1 Na ovládacím panelu tiskárny přejděte na:

 >Nastavení >  >Nabídka Papír >  >Formát/Typ papíru > 

2 Stisknutím a podržením tlačítka se šipkou nahoru nebo dolů vyberte zásobník nebo podavač a potom stiskněte tlačítko

.

3 Stisknutím tlačítka se šipkou nahoru nebo dolů vyberte formát papíru a potom stiskněte tlačítko .

4 Stisknutím tlačítka se šipkou nahoru nebo dolů vyberte typ papíru a stisknutím tlačítka  změňte nastavení.