

## Οδηγός μέσων εκτύπωσης

Ο εκτυπωτής υποστηρίζει τα ακόλουθα μεγέθη χαρτιών και άλλων ειδικών μέσων εκτύπωσης.

### Υποστηριζόμενα μεγέθη χαρτιού

Μέγεθος χαρτιού	Τυπική θήκη	Προαιρετική θήκη 250 ή 550 φύλλων	Τροφοδότης διαφορετικών μεγεθών	Λειτουργία εκτύπωσης διπλής όψης
<b>A4</b> 210 x 297 χιλ. (8,3 x 11,7 ίν.)	✓	✓	✓	✓
<b>A5</b> 148 x 210 χιλ. (5,8 x 8,3 ίν.)	✓	✓	✓	x
<b>A6</b> 105 x 148 χιλ. (4,1 x 5,8 ίν.)	✓	x	✓	x
<b>JIS B5</b> 182 x 257 χιλ. (7,2 x 10,1 ίν.)	✓	✓	✓	x
<b>Letter</b> 216 x 279 χιλ. (8,5 x 11 ίν.)	✓	✓	✓	✓
<b>Legal</b> 216 x 356 χιλ. (8,5 x 14 ίν.)	✓	✓	✓	✓
<b>Executive</b> 184 x 267 χιλ. (7,3 x 10,5 ίν.)	✓	✓	✓	x
<b>Oficio (Μεξικό)</b> 216 x 340 χιλ. (8,5 x 13,4 ίν.)	✓	✓	✓	✓
<b>Folio</b> 216 x 330 χιλ. (8,5 x 13 ίν.)	✓	✓	✓	✓
<b>Statement</b> 140 x 216 χιλ. (5,5 x 8,5 ίν.)	✓	✓	✓	x
<b>Universal<sup>1, 2</sup></b> 76,2 x 127 χιλ. (3 x 5 ίν.) έως και 216 x 356 χιλ. (8,5 x 14 ίν.)	✓	✓	✓	✓
<b>7 3/4 Envelope (Monarch)</b> 98 x 191 χιλ. (3,9 x 7,5 ίν.)	x	x	✓	x
<b>9 Envelope</b> 98 x 225 χιλ. (3,9 x 8,9 ίν.)	x	x	✓	x
<b>10 Envelope</b> 105 x 241 χιλ. (4,1 x 9,5 ίν.)	x	x	✓	x

<sup>1</sup> Αυτή η ρύθμιση μεγέθους διαμορφώνει τη σελίδα για μέγεθος 216 x 356 χιλ. (8,5 x 14 ίν.) εκτός αν το μέγεθος είναι καθορισμένο από την εφαρμογή λογισμικού.

<sup>2</sup> Το μέγεθος Universal υποστηρίζεται μόνο στην τυπική θήκη εάν το μέγεθος χαρτιού είναι τουλάχιστον 105 x 148 χιλ. (4,1 x 5,8 ίν.). Το μέγεθος Universal υποστηρίζεται μόνο στην προαιρετική θήκη χαρτιού 250 ή 550 φύλλων εάν το μέγεθος χαρτιού είναι τουλάχιστον 148 x 210 χιλ. (5,8 x 8,3 ίν.). Το μέγεθος Universal υποστηρίζεται μόνο σε λειτουργία εκτύπωσης διπλής όψης εάν το πλάτος είναι τουλάχιστον 210 χιλ. (8,3 ίν.) και το μήκος είναι τουλάχιστον 279 χιλ. (11 ίν.). Το μικρότερο μέγεθος Universal υποστηρίζεται μόνο στον τροφοδότη διαφορετικών μεγεθών.

Μέγεθος χαρτιού	Τυπική θήκη	Προαιρετική θήκη 250 ή 550 φύλλων	Τροφοδότης διαφορετικών μεγεθών	Λειτουργία εκτύπωσης διπλής όψης
<b>DL Envelope</b> 110 x 220 χιλ. (4,3 x 8,7 ίν.)	X	X	✓	X
<b>C5 Envelope</b> 162 x 229 χιλ. (6,4 x 9 ίν.)	X	X	✓	X
<b>B5 Envelope</b> 176 x 250 χιλ. (6,9 x 9,8 ίν.)	X	X	✓	X
<b>Άλλος φάκελος</b> 229 x 356 χιλ. (9 x 14 ίν.)	X	X	✓	X

<sup>1</sup> Αυτή η ρύθμιση μεγέθους διαμορφώνει τη σελίδα για μέγεθος 216 x 356 χιλ. (8,5 x 14 ίν.) εκτός αν το μέγεθος είναι καθορισμένο από την εφαρμογή λογισμικού.

<sup>2</sup> Το μέγεθος Universal υποστηρίζεται μόνο στην τυπική θήκη εάν το μέγεθος χαρτιού είναι τουλάχιστον 105 x 148 χιλ. (4,1 x 5,8 ίν.). Το μέγεθος Universal υποστηρίζεται μόνο στην προαιρετική θήκη χαρτιού 250 ή 550 φύλλων εάν το μέγεθος χαρτιού είναι τουλάχιστον 148 x 210 χιλ. (5,8 x 8,3 ίν.). Το μέγεθος Universal υποστηρίζεται μόνο σε λειτουργία εκτύπωσης διπλής όψης εάν το πλάτος είναι τουλάχιστον 210 χιλ. (8,3 ίν.) και το μήκος είναι τουλάχιστον 279 χιλ. (11 ίν.). Το μικρότερο μέγεθος Universal υποστηρίζεται μόνο στον τροφοδότη διαφορετικών μεγεθών.

## Αποθήκευση χαρτιού

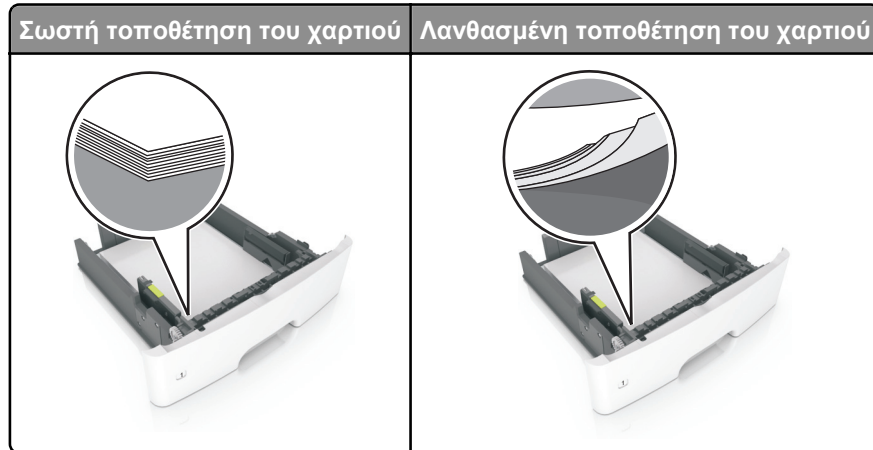
Χρησιμοποιήστε αυτές τις οδηγίες αποθήκευσης χαρτιού για να αποφύγετε τις εμπλοκές και την ανομοιόμορφη ποιότητα εκτύπωσης:

- Για καλύτερα αποτελέσματα, αποθηκεύετε το χαρτί σε περιβάλλον όπου η θερμοκρασία είναι 21°C (70°F) και η σχετική υγρασία 40%. Οι περισσότεροι κατασκευαστές συνιστούν την εκτύπωση σε εύρος θερμοκρασιών 18–24°C (65–75°F) με σχετική υγρασία μεταξύ 40% και 60%.
- Αποθηκεύετε το χαρτί σε κούτες, σε παλέτα ή ράφι, και όχι απευθείας πάνω στο δάπεδο.
- Φυλάσσετε τα μεμονωμένα πακέτα σε επίπεδη επιφάνεια.
- Μην τοποθετείτε τίποτα πάνω στα μεμονωμένα πακέτα χαρτιού.
- Βγάλτε το χαρτί από την κούτα ή τη συσκευασία του μόνο όταν είστε έτοιμοι να το τοποθετήσετε στον εκτυπωτή. Η κούτα και η συσκευασία διατηρούν το χαρτί καθαρό και στεγνό και δεν τσαλακώνεται.

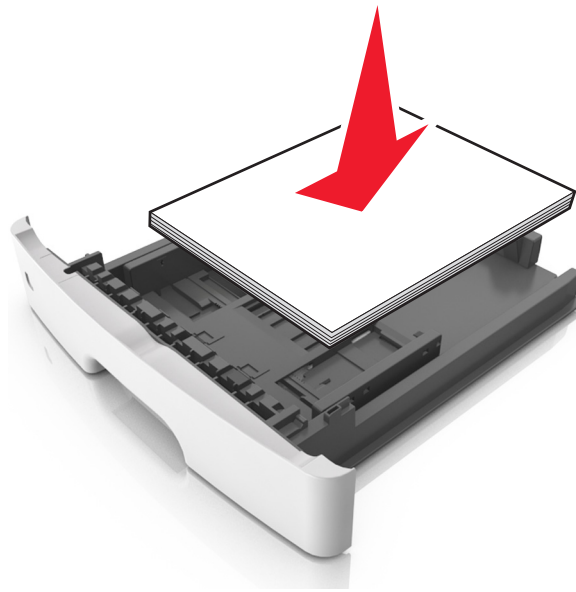
## Αποφυγή εμπλοκών

### Σωστή τοποθέτηση του χαρτιού

- Βεβαιωθείτε ότι το χαρτί βρίσκεται σε επίπεδη θέση στη θήκη.



- Μην αφαιρείτε κάποια θήκη ενώ η διαδικασία εκτύπωσης βρίσκεται σε εξέλιξη.
- Μην τοποθετείτε μια θήκη ενώ η διαδικασία εκτύπωσης βρίσκεται σε εξέλιξη. Τοποθετήστε την πριν από την εκτύπωση ή περιμένετε μήνυμα προτροπής πριν να την τοποθετήσετε.
- Μην τοποθετείτε υπερβολική ποσότητα χαρτιού. Βεβαιωθείτε ότι το ύψος της στοίβας βρίσκεται κάτω από την ένδειξη μέγιστου γεμίματος χαρτιού.
- Μη σύρετε το χαρτί μέσα στη θήκη. Τοποθετήστε το χαρτί στη θήκη, όπως φαίνεται στο σχήμα.

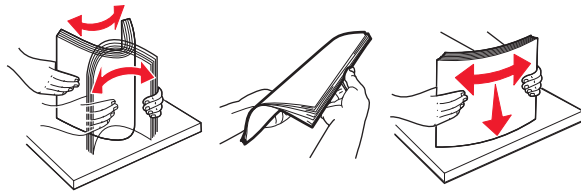


- Βεβαιωθείτε ότι οι οδηγοί στη θήκη ή στον τροφοδότη διαφορετικών μεγεθών έχουν τοποθετηθεί σωστά και δεν πιέζουν υπερβολικά το χαρτί ή τους φακέλους.
- Μετά την τοποθέτηση χαρτιού, σπρώξτε σταθερά τη θήκη στο εσωτερικό του εκτυπωτή.

### Χρήση συνιστώμενου χαρτιού

- Χρησιμοποιείτε μόνο συνιστώμενο χαρτί ή ειδικά μέσα εκτύπωσης.
- Μην τοποθετείτε τσαλακωμένο, πτυχωμένο, νοτισμένο, λυγισμένο ή κυρτωμένο χαρτί.

- Πριν τοποθετήσετε το χαρτί, λυγίστε, αερίστε και ισιώστε το.



- Μην χρησιμοποιείτε χαρτί που έχει κοπεί με το χέρι.
- Μην αναμειγνύετε μεγέθη, βάρη και τύπους χαρτιού στην ίδια θήκη.
- Βεβαιωθείτε ότι έχετε ορίσει σωστά το μέγεθος και τύπο χαρτιού στον υπολογιστή ή στον πίνακα ελέγχου του εκτυπωτή.
- Αποθηκεύετε το χαρτί σύμφωνα με τις συστάσεις του κατασκευαστή.