

Guía de papel

La impresora admite los siguientes tamaños y tipos de papel normal y especial.

Tamaños de papel admitidos

Tamaño del papel	Bandeja estándar	Bandeja opcional de 250 o 550 hojas	Alimentador & multiuso	Modo dúplex
A4 210 x 297 mm (8,3 x 11,7 pulgadas)	✓	✓	✓	✓
A5 148 x 210 mm (5,8 x 8,3 pulgadas)	✓	✓	✓	X
A6 105 x 148 mm (4,1 x 5,8 pulgadas)	✓	X	✓	X
JIS B5 182 x 257 mm (7,2 x 10,1 pulgadas)	✓	✓	✓	X
Carta 216 x 279 mm (8,5 x 11 pulgadas)	✓	✓	✓	✓
Legal 216 x 356 mm (8,5 x 14 pulgadas)	✓	✓	✓	✓
Ejecutivo 184 x 267 mm (7,3 x 10,5 pulgadas)	✓	✓	✓	X
Oficio (Mexico) 216 x 340 mm (8,5 x 13,4 pulgadas)	✓	✓	✓	✓
Folio 216 x 330 mm (8,5 x 13 pulgadas)	✓	✓	✓	✓
Media carta 140 x 216 mm (5,5 x 8,5 pulgadas)	✓	✓	✓	X
Universal^{1, 2} Desde 76,2 x 127 mm (3 x 5 pulgadas) hasta 216 x 356 mm (8,5 x 14 pulgadas)	✓	✓	✓	✓
Sobre 7 3/4 (Monarch) 98 x 191 mm (3,9 x 7,5 pulgadas)	X	X	✓	X
Sobre 9 98 x 225 mm (3,9 x 8,9 pulgadas)	X	X	✓	X
Sobre 10 105 x 241 mm (4,1 x 9,5 pulgadas)	X	X	✓	X

¹ Este valor de tamaño da un formato a la página de 216 x 356 mm (8,5 x 14 pulgadas) a menos que sea la aplicación de software la que especifique el tamaño.

² El papel Universal solo puede utilizarse en la bandeja estándar si su tamaño es de al menos 105 x 148 mm (4,1 x 5,8 pulgadas). El papel Universal solo puede utilizarse en la bandeja opcional de 250 o 550 hojas si el tamaño del papel es de al menos 148 x 210 mm (5,8 x 8,3 pulgadas). El papel universal solo puede utilizarse en el modo de doble cara si el ancho es de al menos 210 mm (8,3 pulgadas) y el largo es de al menos 279 mm (11 pulgadas). El tamaño mínimo admitido del papel Universal solo puede cargarse en el alimentador multiuso.

Tamaño del papel	Bandeja estándar	Bandeja opcional de 250 o 550 hojas	Alimentador & multiuso	Modo dúplex
Sobre DL 110 x 220 mm (4,3 x 8,7 pulgadas)	X	X	✓	X
Sobre C5 162 x 229 mm (6,4 x 9 pulgadas)	X	X	✓	X
Sobre B5 176 x 250 mm (6,9 x 9,8 pulgadas)	X	X	✓	X
Otro sobre 229 x 356 mm (9 x 14 pulgadas)	X	X	✓	X

¹ Este valor de tamaño da un formato a la página de 216 x 356 mm (8,5 x 14 pulgadas) a menos que sea la aplicación de software la que especifique el tamaño.

² El papel Universal solo puede utilizarse en la bandeja estándar si su tamaño es de al menos 105 x 148 mm (4,1 x 5,8 pulgadas). El papel Universal solo puede utilizarse en la bandeja opcional de 250 o 550 hojas si el tamaño del papel es de al menos 148 x 210 mm (5,8 x 8,3 pulgadas). El papel universal solo puede utilizarse en el modo de doble cara si el ancho es de al menos 210 mm (8,3 pulgadas) y el largo es de al menos 279 mm (11 pulgadas). El tamaño mínimo admitido del papel Universal solo puede cargarse en el alimentador multiuso.

Almacenamiento del papel

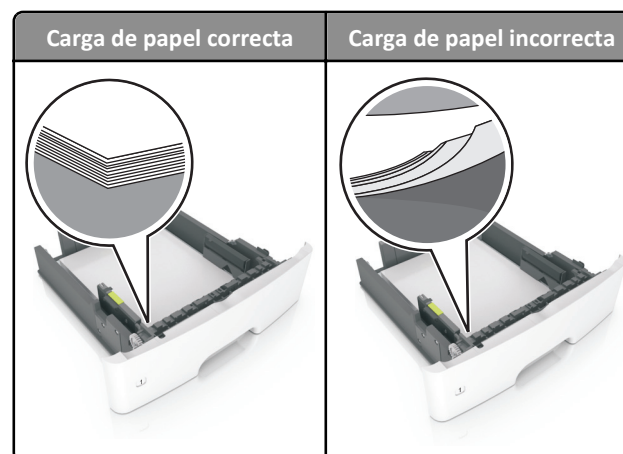
Utilice estas instrucciones de almacenamiento del papel para evitar los atascos y la calidad de impresión desigual:

- Para obtener los mejores resultados, almacene el papel con una temperatura de 21 °C (70 °F) y una humedad relativa del 40%. La mayoría de fabricantes de etiquetas recomiendan imprimir dentro de un intervalo de temperaturas entre 18 y 24 °C (de 65 a 75 °F) con una humedad relativa entre el 40 y el 60%.
- Almacene el papel en cajas, preferiblemente en una plataforma o estantería en lugar de en el suelo.
- Almacene paquetes individuales en una superficie plana.
- No coloque nada sobre los paquetes individuales de papel.
- Saque el papel de la caja de cartón o del embalaje solo cuando esté preparado para cargarlos en la impresora. La caja de cartón o el embalaje ayudan a mantener el papel limpio, seco y sin arrugas.

Cómo evitar atascos

Cargue el papel correctamente

- Asegúrese de que el papel esté bien colocado en la bandeja.



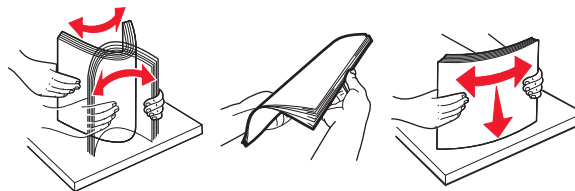
- No extraiga las bandejas mientras se esté imprimiendo.
- No cargue las bandejas mientras se esté imprimiendo. Cargue la bandeja antes de imprimir, o espere a que se le indique que lo haga.
- No cargue demasiado papel. Asegúrese de que la altura de la pila no exceda el indicador de capacidad máxima de papel.
- No deslice el papel en el interior de la bandeja. Cárguelo tal como se muestra en la ilustración.



- Compruebe que las guías de la bandeja o el alimentador multiuso están colocados correctamente y no están demasiado ajustados al papel ni a los sobres.
- Introduzca la bandeja con firmeza en la impresora después de cargar el papel.

Utilice papel recomendado

- Utilice solo el papel o el material de impresión especial recomendado.
- No cargue papel arrugado, doblado, húmedo ni curvado.
- Flexione, airee y alise el papel antes de cargarlo.



- No utilice papel cortado ni recortado manualmente.
- No mezcle tamaños, pesos o tipos de papel en la misma bandeja.
- Asegúrese de que se definan el tamaño y el tipo de papel correctos en el equipo o en el panel de control de la impresora.
- Guarde el papel teniendo en cuenta las recomendaciones del fabricante.