

# Guide d'impression

## Chargement des tiroirs

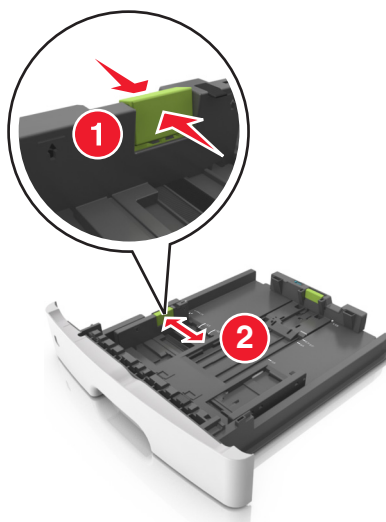
**⚠ AVERTISSEMENT—RISQUE DE BLESSURE :** Pour réduire le risque d'instabilité de l'appareil, chargez chaque bac séparément. Laissez tous les bacs ou tiroirs fermés aussi longtemps que vous ne les utilisez pas.

- 1 Tirez sur le bac pour le dégager complètement.

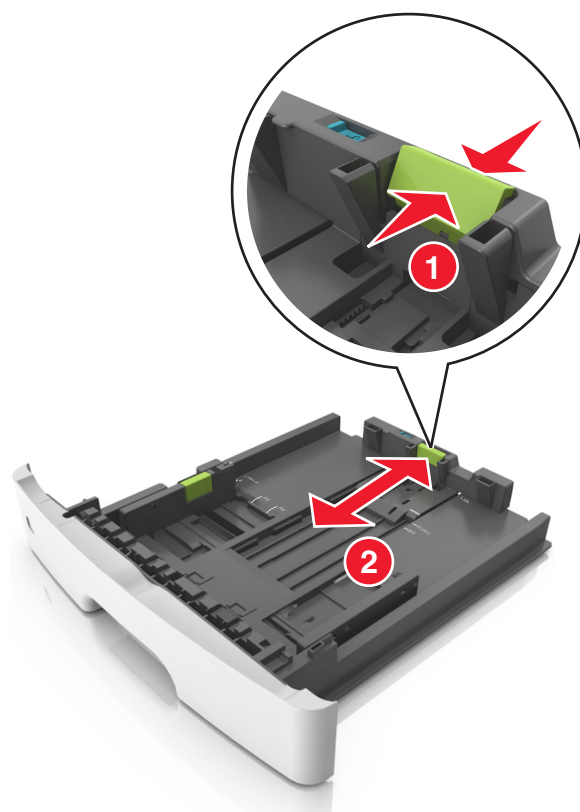
**Remarque :** Ne retirez pas les bacs lorsqu'un t est en cours d'impression ou lorsque le message **Occupé** apparaît à l'écran de l'imprimante. Vous risqueriez de provoquer des bourrages.



- 2 Pincez le taquet du guide de largeur et glissez-le jusqu'à la position correspondant au format du papier que vous chargez.

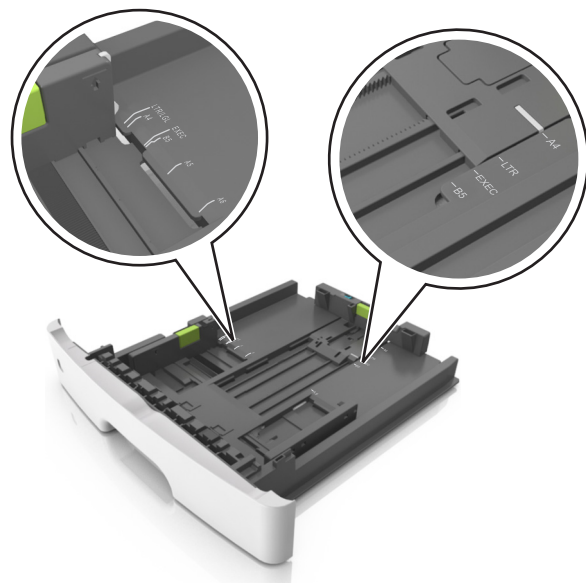


- 3 Pincez le taquet du guide de longueur et glissez-le jusqu'à la position correspondant au format du papier que vous chargez.

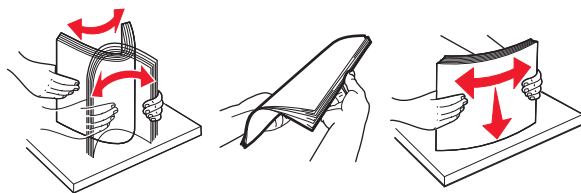


**Remarques :**

- Avec certains formats de papier tels que les formats Lettre, Légal et A4, pincez le taquet du guide de longueur et faites-le glisser vers l'arrière de façon à l'ajuster à la longueur du papier.
- Lorsque vous chargez du papier de format Légal, le guide de longueur dépasse de la base et expose le papier à la poussière. Pour protéger le papier contre la poussière, vous pouvez acheter séparément un couvercle anti-poussière. Pour plus d'informations, contactez l'assistance clientèle.
- Si vous chargez du papier de format A6 dans le tiroir standard, pincez le taquet du guide de longueur et glissez-le vers le centre du tiroir, sur la position du format A6.
- Assurez-vous que les guides de largeur et de longueur sont alignés sur les repères de format de papier, sur le dessous du tiroir.



4 Déramez les feuilles pour les détacher, puis ventilez-les. Ne pliez pas le papier et ne le froissez pas. Egalisez les bords sur une surface plane.



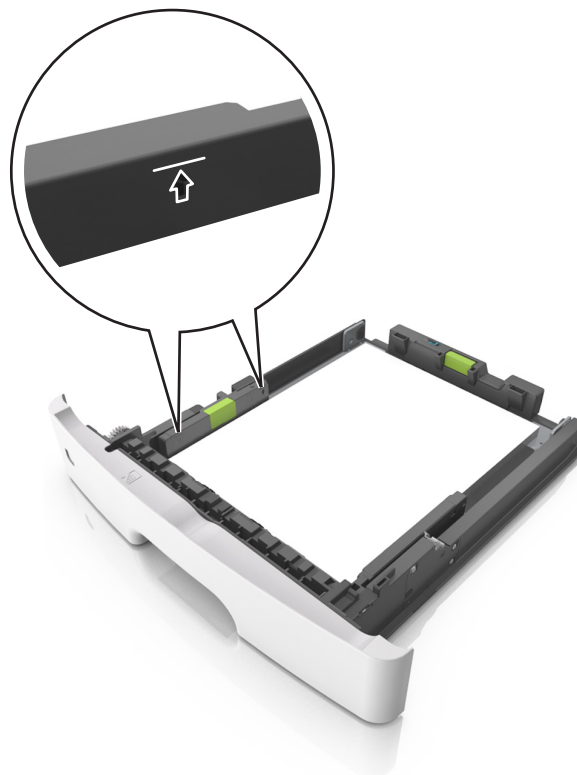
5 Chargez la pile de papier.



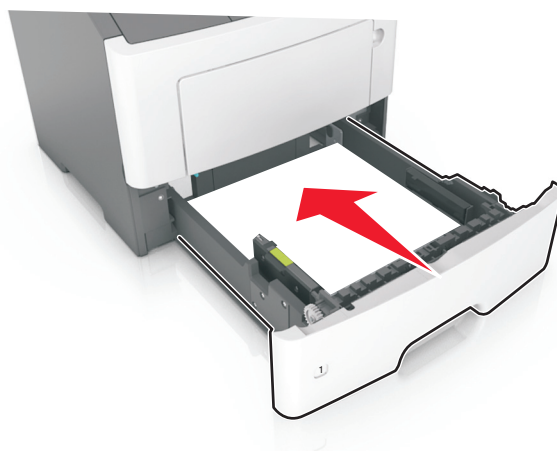
**Remarques :**

- Chargez le papier recyclé ou préimprimé en orientant la face à imprimer vers le bas.
- Placez le papier préperforé en orientant les trous sur le bord supérieur vers l'avant du tiroir.

- Chargez le papier à en-tête face vers le bas, en orientant le bord supérieur de la feuille vers l'avant du tiroir. Pour l'impression recto verso, chargez le papier à en-tête face à imprimer vers le haut, le bord inférieur de la feuille étant dirigé vers l'avant du tiroir.
- Vérifiez que le papier n'atteint pas le repère de chargement maximal indiqué sur le bord du guide de largeur.



**6** Insérez le bac.




**7** A partir du panneau de commandes de l'imprimante, définissez le format et le type de papier dans le menu Papier de manière à ce qu'ils correspondent au papier chargé dans le bac.


**Remarque :** Réglez le format et le type de papier corrects afin d'éviter les problèmes de bourrage papier et de qualité d'impression.


## Définition du type et du format de papier

1 A partir du panneau de commandes de l'imprimante, naviguez jusqu'à :

 >Paramètres >  >Menu papier >  >Format/Type de papier > 

2 Appuyez sur la flèche vers le bas ou vers le haut pour sélectionner le tiroir ou le chargeur, puis appuyez sur .

3 Appuyez sur la touche haut ou bas pour sélectionner le format du papier, ensuite pressez .

4 Appuyez sur la touche haut ou bas pour sélectionner le type de papier par défaut pour l'imprimante, puis sur  pour modifier les paramètres.