

Media Guide (מדריך למדיה)

המדפסת תומכת בגדלים הבאים של נייר ומדיה מיוחדת.

גודלי נייר נתמכים

מגש סטנדרטי	מגש אופציונלי ל- 250 או 550 גיליונות	מדין רב-תכליתי	מצב דופלקס	גודל נייר
✓	✓	✓	✓	A4 (.x 297 mm (8.3 x 11.7 in 210
✓	✓	✓	x	A5 (.x 210 mm (5.8 x 8.3 in 148
✓	x	✓	x	A6 (.x 148 mm (4.1 x 5.8 in 105
✓	✓	✓	x	JIS B5 (.x 257 mm (7.2 x 10.1 in 182
✓	✓	✓	✓	Letter (.x 279 mm (8.5 x 11 in 216
✓	✓	✓	✓	Legal (.x 356 mm (8.5 x 14 in 216
✓	✓	✓	x	Executive (.x 267 mm (7.3 x 10.5 in 184
✓	✓	✓	✓	(Oficio (Mexico (.x 340 mm (8.5 x 13.4 in 216
✓	✓	✓	✓	Folio (.x 330 mm (8.5 x 13 in 216
✓	✓	✓	x	Statement (.x 216 mm (5.5 x 8.5 in 140
✓	✓	✓	✓	Universal^{1, 2} x 127 mm (3 x 5 in.) up to 76.2 (.216 x 356 mm (8.5 x 14 in
x	x	✓	x	(Envelope (Monarch 7 3/4 (.x 191 mm (3.9 x 7.5 in 98
x	x	✓	x	Envelope 9 (.x 225 mm (3.9 x 8.9 in 98
x	x	✓	x	Envelope 10 (.x 241 mm (4.1 x 9.5 in 105
x	x	✓	x	DL Envelope (.x 220 mm (4.3 x 8.7 in 110

¹ הגדרת גודל זו מגדירה את העמוד לגודל של 216x356 מ"מ (8.5x14 אינץ') אלא אם הגודל מצוין ביישום התוכנה.

² Universal נתמך במגש הסטנדרטי רק אם גודל הנייר הוא לפחות 105x148 מ"מ (4.1x5.8 אינץ'). Universal נתמך רק במגש אופציונלי ל- 250 או 550 גיליונות רק אם גודל הנייר הוא לפחות 148x210 מ"מ (5.8x8.3 אינץ'). Universal נתמך במצב דופלקס רק אם הרחב הוא לפחות 210 מ"מ (8.3 אינץ') והאורך הוא לפחות 279 מ"מ (11 אינץ'). גודל Universal הקטן ביותר שנתמך, נתמך רק במדין הרב-תכליתי.

גודל נייר	מגש סטנדרטי	מגש אופציונלי ל- 250 או 550 גליונות	מזין רב-תכליתי	מצב דופלקס
C5 Envelope (.x 229 mm (6.4 x 9 in 162	X	X	✓	X
B5 Envelope (.x 250 mm (6.9 x 9.8 in 176	X	X	✓	X
Other Envelope (.x 356 mm (9 x 14 in 229	X	X	✓	X

¹ הגדרת גודל זו מגדירה את העמוד לגודל של של 216x356 מ"מ (8.5x14 אינץ') אלא אם הגודל מצוין ביישום התוכנה.
² Universal נתמך במגש הסטנדרטי רק אם גודל הנייר הוא לפחות 105x148 מ"מ (4.1x5.8 אינץ'). Universal נתמך רק במגש אופציונלי ל- 250 או 550 גליונות רק אם גודל הנייר הוא לפחות 148x210 מ"מ (5.8x8.3 אינץ'). Universal נתמך במצב דופלקס רק אם הרוחב הוא לפחות 210 מ"מ (8.3 אינץ') והאורך הוא לפחות 279 מ"מ (11 אינץ'). גודל Universal הקטן ביותר שנתמך, נתמך רק במזין הרב-תכליתי.

אחסון נייר

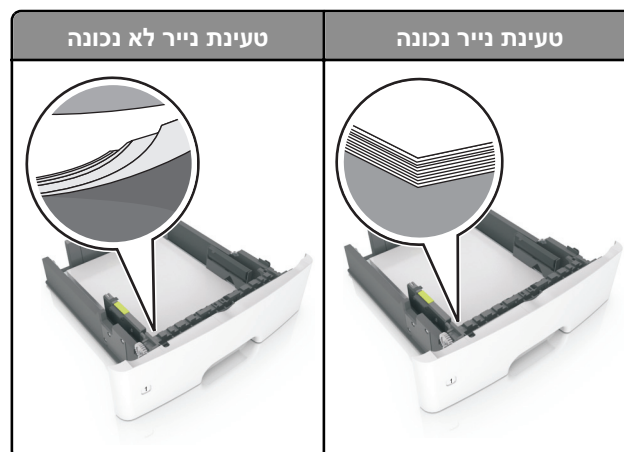
פעל בהתאם להנחיות אחסון הנייר כדי לסייע במניעת חסימות ואיכות הדפסה לא אחידה:

- לקבלת התוצאות הטובות ביותר, אחסן נייר בטמפרטורה של 21°C ובלחות יחסית של 40 אחוזים. מרבית יצרני המדבקות ממליצים להדפיס בטווח טמפרטורות של 18 עד 24°C ובלחות יחסית בין 40 ל- 60 אחוזים.
- אחסן נייר בקרטונים, על משטח או מדף, ולא על הרצפה.
- אחסן חבילות בודדות על משטח ישר.
- אל תאחסן דבר על חבילות נייר בודדות.
- הוצא את הנייר מהקרטון או מהעטיפה רק כשאתה מוכן לטעון אותו במדפסת. הקרטון והעטיפה עוזרים לשמור על נייר נקי, יבש וישר.

הימנעות מחסימות נייר

טעינה נאותה של נייר

- ודא שהנייר מונח בצורה שטוחה במגש.



- אל תסיר את המגש בעת שהמדפסת מדפיסה.
- אל תטען נייר במגש בעת שהמדפסת מדפיסה. טען לפני ההדפסה או המתן להנחיה לטעון נייר.
- אל תטען יותר מדי נייר. ודא שגובה הערימה נמצא מתחת לגובה המקסימלי של מחוון המילוי.

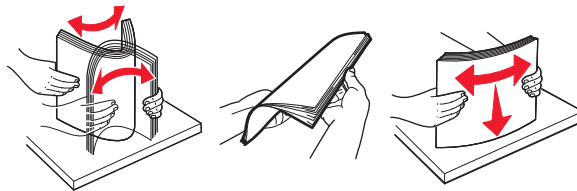
- אל תחליק את הנייר לתוך המדפסת. טען את הנייר כמוצג באיור.



- ודא שהמכוונים במגש או במזין הרב-תכליתי ממוקמים כשורה ואינם נלחצים בצורה מהודקת כנגד הנייר או המעטפות.
- דחף את המגש היטב לתוך המדפסת לאחר טעינת הנייר.

שימוש בנייר מומלץ

- השתמש רק בנייר או במדיה מיוחדת מומלצים.
- אל תטען נייר מקומט, מקופל, לח מכופף או מסתלסל.
- כופף, אזורר ויישר את הנייר לפני טעינה.



- אל תשתמש בנייר שנגזר או יושר ידנית.
- אל תערבב גדלים, נייר במשקל שונה וסוגים שונים באותו המגש.
- ודא שגודל וסוג הנייר מוגדרים בצורה נכונה במחשב או בלוח הבקרה.
- אחסן את הנייר בהתאם המלצות היצרן.