


(מדריך ההדפסה) Printing Guide

טעינת מגשים

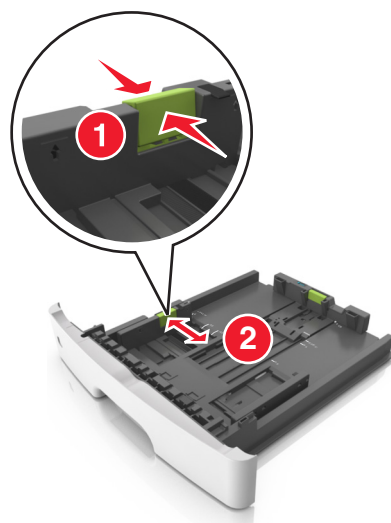
זהירות - אפשרות לפגיעה: כדי להפחית את סכנת חוסר היציבות של הציוד, טען כל מגש בנפרד. שמור את כל יתר המגשים סגורים עד שיהיה צורך בהם. 

1 משוך את המגש החוצה במלואו.

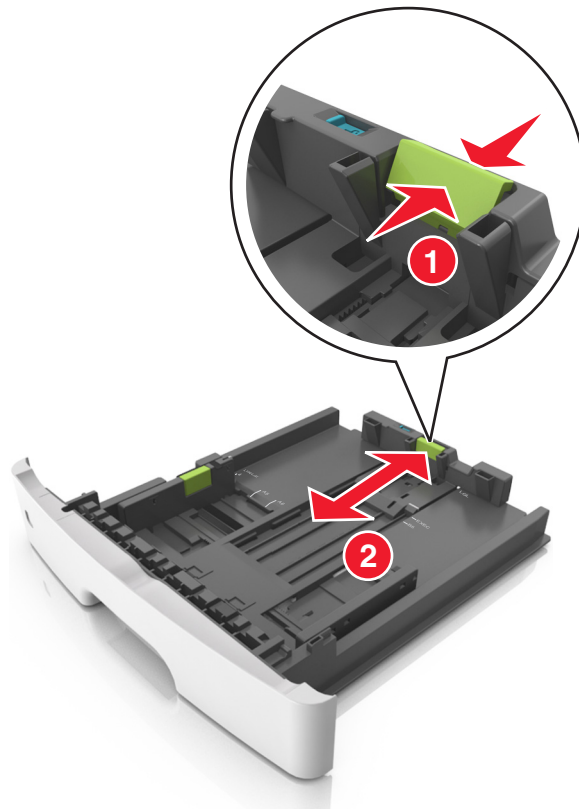
הערה: אל תסיר מגשים במהלך הדפסת עבודות או כאשר **עסוק** מופיע בתצוגת המדפסת. פעולה כזו עלולה לגרום לחסימה.



2 לחץ על לשונית מכונן הרחב ולאחר מכן הסט אותו למיקום הנכון עבור גודל הנייר שאתה טוען.

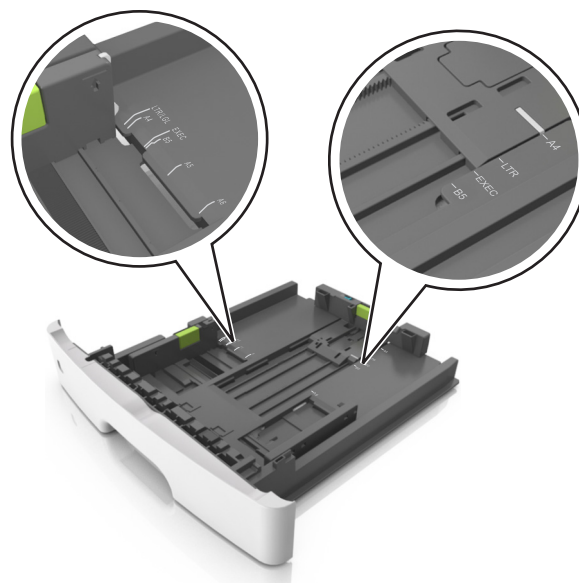


3 לחץ על לשונית מכוון האורך ולאחר מכן הסט אותו למיקום הנכון עבור גודל הנייר שאתה טוען.

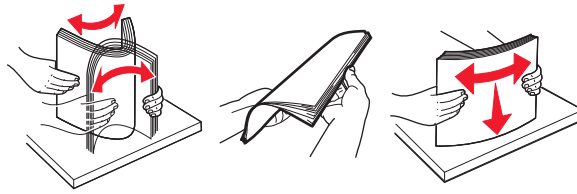


הערות:

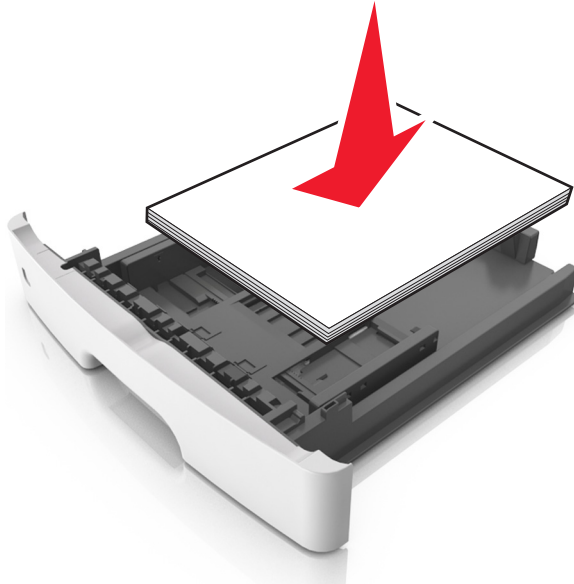
- עבור חלק מגודלי הנייר דוגמת letter, legal וכן A4, לחץ את לשונית מכוון האורך והסט אותו לאחור כדי להתאים לאורכם.
- בעת טעינת נייר בגודל legal, מכוון האורך בולט מעבר לבסיס ומשאיר את הנייר חשוף לאבק. כדי להגן על הנייר מפני אבק, תוכל לרכוש בנפרד מכסה הגנה מאבק. לקבלת מידע נוסף, פנה לתמיכת הלקוחות.
- אם אתה טוען נייר בגודל A6 במגש סטנדרטי, לחץ על לשונית מכוון האורך ולאחר מכן הסט אותו לכיוון מרכז המגש למיקומו של הנייר בגודל A6.
- ודא שמכווני הרחב והאורך מיושרים עם מחווני הנייר בחלקו התחתון של המגש.



4 כופף מעט את הדפים קדימה ואחורה כדי לשחררם, ואוורר אותם. אל תקפל ואל תקמט את הנייר. יישר את הקצוות על משטח ישר.

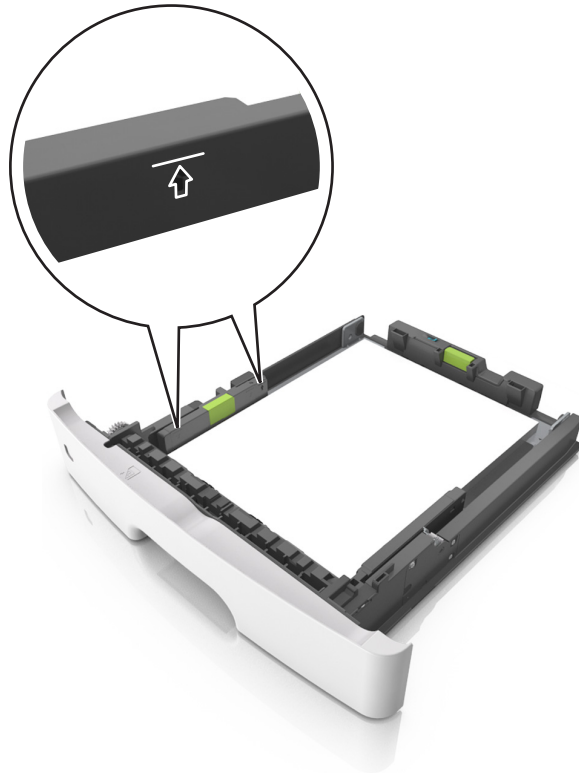


5 טען את ערימת הנייר.

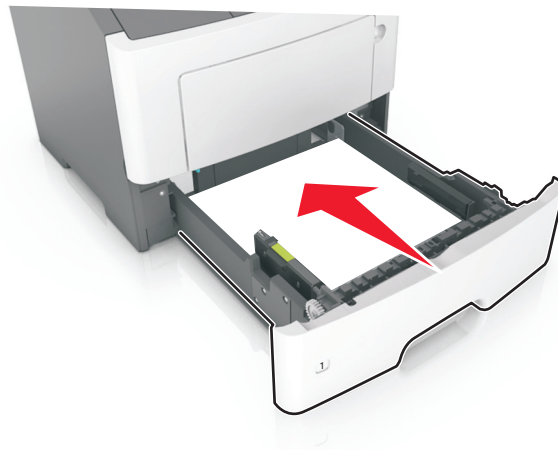


הערות:

- בעת שימוש בנייר ממוחזר או בנייר מודפס מראש, טען את הצד שמיועד להדפסה עם הפנים כלפי מטה.
- טען נייר מחורר כאשר החורים נמצאים בקצה העליון לכיוון חלקו הקדמי של המגש.
- טען נייר מכתבים עם הפנים כלפי מטה, כאשר הקצה העליון של הגיליון פונה לכיוון חלקו הקדמי של המגש. להדפסה דו-צדדית, טען נייר מכתבים עם הפנים כלפי מעלה, כאשר הקצה התחתון של הגיליון לכיוון חזית המגש.
- ודא שהנייר נמצא מתחת למחון המילוי המקסימלי של הנייר שנמצא בצדו של מכון הרוחב.



6 הכנס את המגש.



7 בלוח הבקרה של המדפסת, הגדר את סוג וגודל הנייר בתפריט "נייר" כך שיתאים לנייר שטעון במגש. הערה: הגדר גודל וסוג נכונים של נייר כדי להימנע מחסימות נייר ומבעיות באיכות הדפסה.

הגדרת גודל וסוג הנייר

1 בלוח הבקרה של המדפסת, נווט אל:

 < Settings (הגדרות) < OK < Paper Menu (תפריט נייר) < OK < Paper Size/Type (גודל/סוג נייר) < OK

2 לחץ על לחצן החץ למעלה או למטה כדי לבחור את המגש או המזין ולאחר מכן לחץ על .

3 לחץ על לחצן החץ למעלה או למטה כדי לבחור את גודל הנייר ולאחר מכן לחץ על **OK**

4 לחץ על לחצן החץ למעלה או למטה כדי לבחור את סוג הנייר ולאחר מכן לחץ על **OK**