

Nyomtatási útmutató

Tálcák betöltése

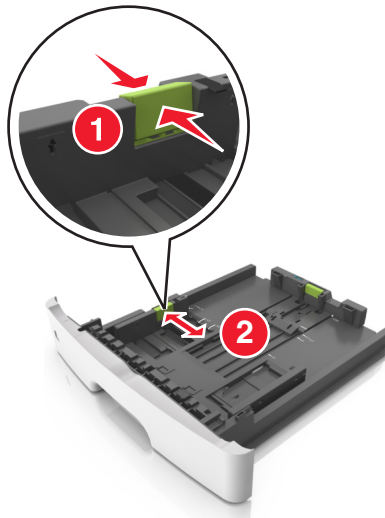
⚠ VIGYÁZAT! SÉRÜLÉSVESZÉLY: A berendezés stabilitásvesztésének elkerülése érdekében minden egyes tálcába külön-külön töltsse be a papírt. A többi tálcát tartsa csukva, amíg szüksége nincs rájuk.

1 Húzza ki teljesen a tálcát.

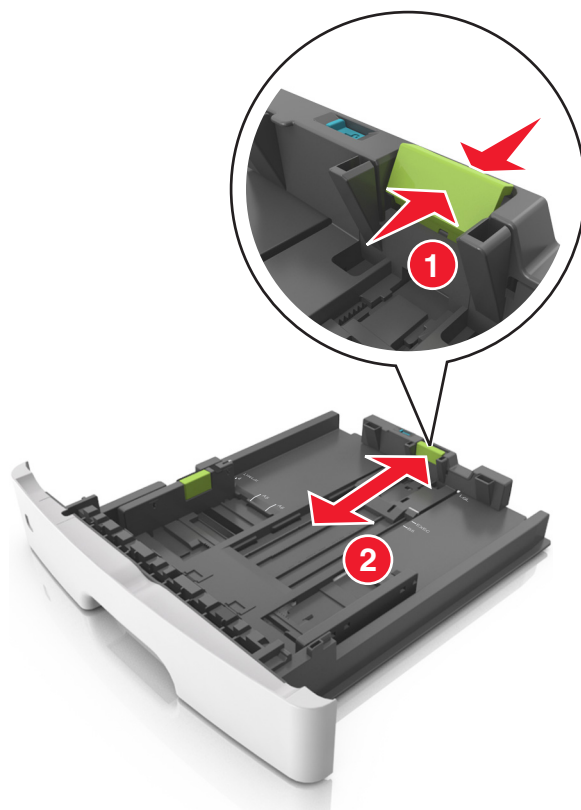
Megjegyzés: Ne távolítsa el a tálcákat, amíg nyomtatás zajlik, vagy amíg a **Foglalt** felirat látszik a nyomtató képernyőjén. Ha így tesz, az elakadást okozhat.



2 Nyomja össze a papírszélesség-vezető fület, majd csúsztassa a megfelelő pozícióba a betöltendő papírmérethez.

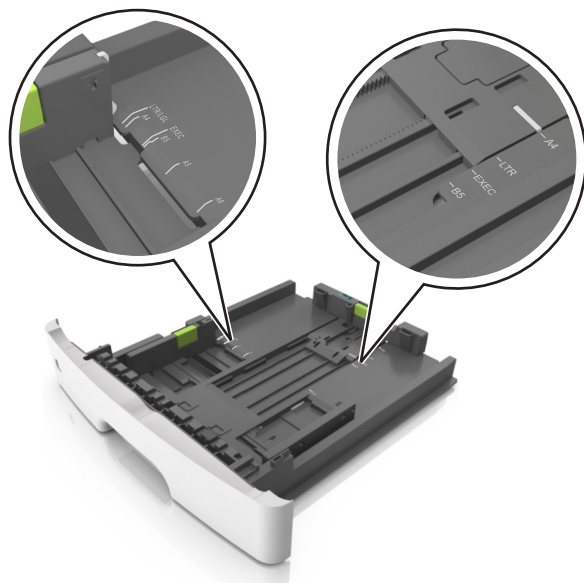


3 Nyomja össze a papírhosszúság-vezető fület, majd csúsztassa a megfelelő pozícióba a betöltendő papírmérethez.

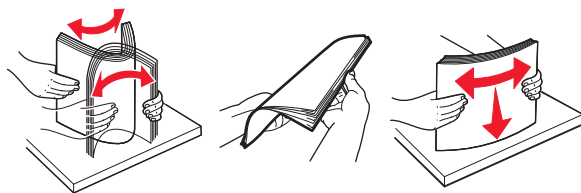


Megjegyzések:

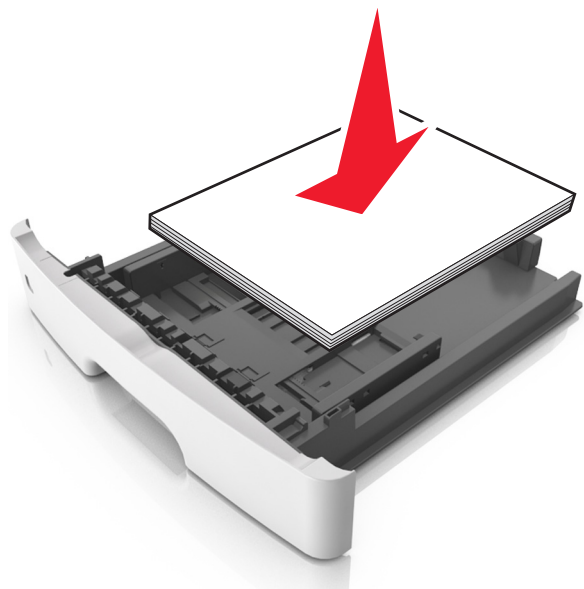
- Egyes papírméreteknél, így a letter, legal és A4 méretnél, nyomja össze a papírhosszúság-vezetőket, majd csúsztassa őket hátra a hosszúság beállításához.
- Legal méretű papír betöltésekor a papírhosszúság-vezetők túlnyúlnak a tálca talpán, így a papír beporosodhat. Annak érdekében, hogy a portól megvédje a papírt, vásárolhat külön egy porvédő fedelet. További információért forduljon az ügyfélszolgálatához.
- Ha A6-os méretű papírt szeretne betölteni a normál tálcába, akkor nyomja össze a papírhosszúság-vezetőket, majd csúsztassa azokat a tálca közepére, az A6-os méret pozíciójába.
- Győződjön meg arról, hogy a hossz- és szélvezetők illeszkedjenek a tálca alján lévő papírméret-mutatókhoz.



- 4 Hajlítsa meg és legyezze meg párszor a papírköteget, hogy a papírlapok ne tapadjanak össze. Ne hajtsa meg, és ne gyűrje össze a papírt. Egyenesítse ki a köteg szélét egy egyenes felületen.



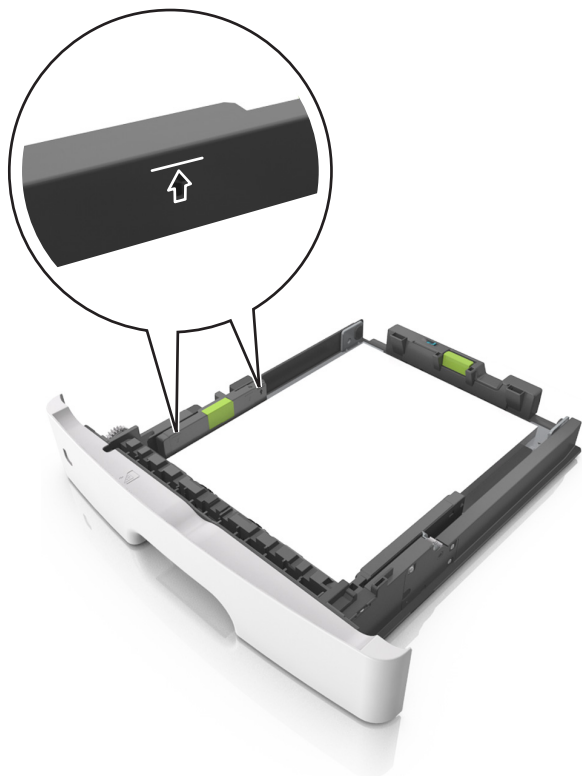
- 5 Töltse be a papírköteget.



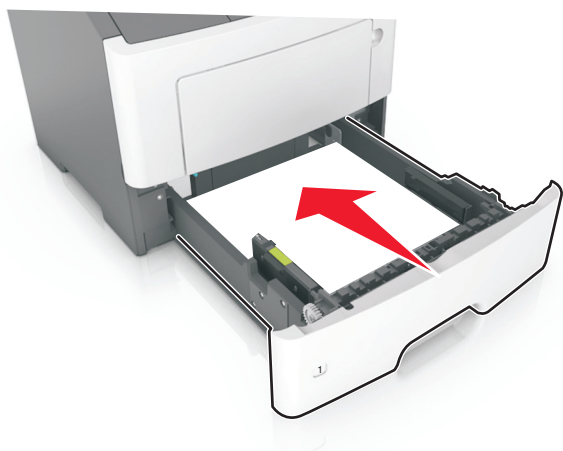
Megjegyzések:

- Ha újrahasznosított vagy előnyomott papírt használ, a nyomtatandó oldallal lefelé töltse be.
- Előlyukasztott papírt úgy helyezzen be, hogy a felső élnél lévő lyukak a tálca eleje felé essenek.
- Fejléces papír betöltése esetén helyezze a lapot fejjel lefelé úgy, hogy annak felső éle a tálca eleje felé essen. A kétoldalas nyomtatáshoz a fejléces papírt a nyomtatott felületével lefelé töltse be a tálca elülső feléhez.

- Ügyeljen, hogy a papírköteg felső lapja a szélességvezető oldalán látható maximális feltöltési jel alatt legyen.



6 Helyezze vissza a tálcát.




7 Állítsa be a nyomtató kezelőpaneljének Papír menüjében a papírtípust és papírméretet úgy, hogy az megegyezzen a tálcába töltött papírral.


Megjegyzés: A papírelakadások és a nem megfelelő minőségű nyomtatás elkerülése érdekében a megfelelő papírméretet és -típust állítsa be.


A papírméret és a papírtípus beállítása

1 Lépjen a következő elemhez a nyomtató kezelőpaneljén:

 >Beállítások >  >Papír menü >  >Papírméret/-típus > 

2 A fel és a le nyíl segítségével válassza ki a tálcát vagy adagolót, majd nyomja meg a  gombot.

3 A fel és a le nyíl segítségével válassza ki a papírméretet, majd nyomja meg a  gombot.

4 A fel és a le nyíl gombbal válassza ki a papírtípust, majd nyomja meg a  gombot a beállítások módosításához.