

Guia de mídia

A impressora suporta os seguintes tamanhos de papel e mídias especiais.

Tamanhos de papel suportados

Tamanho do papel	Bandeja padrão	Bandeja opcional para 250 ou 550 folhas	Alimentador multi-uso	Modo duplex
A4 210 x 297 mm (8,3 x 11,7 pol.)	✓	✓	✓	✓
A5 148 x 210 mm (5,8 x 8,3 pol.)	✓	✓	✓	X
A6 105 x 148 mm (4,1 x 5,8 pol.)	✓	X	✓	X
JIS B5 182 x 257 mm (7,2 x 10,1 pol.)	✓	✓	✓	X
Carta 216 x 279 mm (8,5 x 11 pol.)	✓	✓	✓	✓
Ofício 216 x 356 mm (8,5 x 14 pol.)	✓	✓	✓	✓
Executivo 184 x 267 mm (7,3 x 10,5 pol.)	✓	✓	✓	X
Ofício (México) 216 x 340 mm (8,5 x 13,4 pol.)	✓	✓	✓	✓
Fólio 216 x 330 mm (8,5 x 13 pol.)	✓	✓	✓	✓
Statement 140 x 216 mm (5,5 x 8,5 pol.)	✓	✓	✓	X
Universal^{1, 2} 76,2 x 127 mm (3 x 5 pol.) a 216 x 356 mm (8,5 x 14 pol.)	✓	✓	✓	✓
7 Envelope 3/4 (Monarch) 98 x 191 mm (3,9 x 7,5 pol.)	X	X	✓	X
Envelope 9 98 x 225 mm (3,9 x 8,9 pol.)	X	X	✓	X
Envelope 10 105 x 241 mm (4,1 x 9,5 pol.)	X	X	✓	X
Envelope DL 110 x 220 mm (4,3 x 8,7 pol.)	X	X	✓	X

¹ Essa configuração de tamanho formata a página para 216 x 356 mm (8,5 x 14 pol.), a menos que o tamanho seja especificado pelo aplicativo.

² O Universal é suportado na bandeja padrão somente se o tamanho do papel for de, pelo menos, 105 x 148 mm (4,1 x 5,8 pol.). O Universal é suportado na bandeja opcional de 250 ou 550 folhas somente se o tamanho do papel for de pelo menos 148 x 210 mm (5,8 x 8,3 pol.). O Universal é suportado no modo duplex somente se a largura for de, pelo menos, 210 mm (8,3 pol.) e o comprimento for, de pelo menos 279 mm (11 pol.). O menor tamanho Universal suportado só é suportado no alimentador multi-uso.

Tamanho do papel	Bandeja padrão	Bandeja opcional para 250 ou 550 folhas	Alimentador multi-uso	Modo duplex
Envelope C5 162 x 229 mm (6,4 x 9 pol.)	X	X	✓	X
Envelope B5 176 x 250 mm (6,9 x 9,8 pol.)	X	X	✓	X
Outro Envelope 229 x 356 mm (9 x 14 pol.)	X	X	✓	X

¹ Essa configuração de tamanho formata a página para 216 x 356 mm (8,5 x 14 pol.), a menos que o tamanho seja especificado pelo aplicativo.

² O Universal é suportado na bandeja padrão somente se o tamanho do papel for de, pelo menos, 105 x 148 mm (4,1 x 5,8 pol.). O Universal é suportado na bandeja opcional de 250 ou 550 folhas somente se o tamanho do papel for de pelo menos 148 x 210 mm (5,8 x 8,3 pol.). O Universal é suportado no modo duplex somente se a largura for de, pelo menos, 210 mm (8,3 pol) e o comprimento for, de pelo menos 279 mm (11 pol). O menor tamanho Universal suportado só é suportado no alimentador multi-uso.

Armazenamento do papel

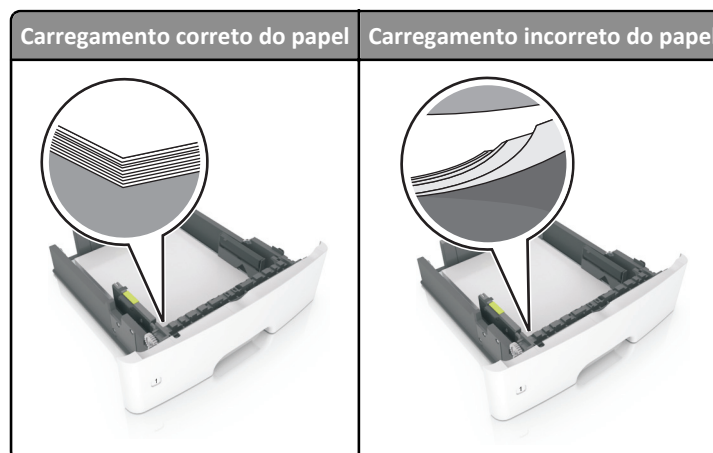
Use estas diretrizes de armazenamento de papel para ajudar a evitar atolamentos e qualidade de impressão irregular:

- Para obter os melhores resultados, armazene o papel em um local onde a temperatura seja de 21°C (70°F) e a umidade relativa do ar seja de 40%. A maioria dos fabricantes de etiquetas recomenda a impressão em um intervalo de temperatura de 18 a 24°C (65 a 75°F), com umidade relativa do ar de 40 a 60%.
- Armazene o papel em caixas e sobre um pallet ou uma prateleira, ao invés de no chão.
- Armazene os pacotes individuais sobre uma superfície plana.
- Não armazene nenhum objeto sobre os pacotes de papel individuais.
- Só retire o papel da caixa ou da embalagem quando estiver pronto para carregá-lo na impressora. A caixa e a embalagem ajudam a manter o papel limpo, seco e plano.

Evitando atolamentos

Coloque o papel corretamente

- Verifique se o papel está plano na bandeja.



- Não remova uma bandeja durante a impressão.
- Não coloque uma bandeja durante a impressão. Coloque-o antes de imprimir, ou aguarde a mensagem para colocá-lo.
- Não coloque papel em excesso. Certifique-se de que a altura da pilha de papel esteja abaixo do indicador de preenchimento.

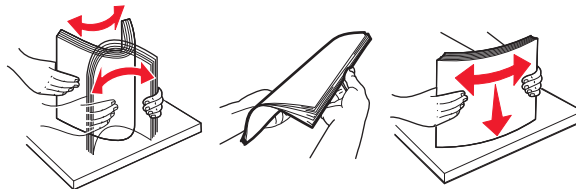
- Não deslize o papel na bandeja. Carregue o papel de acordo com a ilustração.



- Verifique se as guias da bandeja de papel ou do alimentador multi-uso estão posicionadas corretamente e se não estão pressionadas contra os papéis ou os envelopes.
- Empurre a bandeja firmemente na impressora após colocar o papel.

Use os papéis recomendados

- Use apenas os papéis e a mídia especial recomendados.
- Não coloque papel enrugado, amassado, úmido ou curvado.
- Flexione, ventile e endireite o papel antes de carregá-lo.



- Não use papel que tenha sido cortado ou aparado à mão.
- Não misture tamanhos, pesos ou tipos de papel na mesma bandeja.
- Assegure-se de que o tamanho e o tipo de papel estão definidos corretamente no computador ou painel de controle da impressora.
- Guarde o papel de acordo com as recomendações do fabricante.