

Media Guide (دليل الوسائط)

أحجام الورق المدعومة

حجم الورق	الدرج القياسي	الدرج الاختياري سعة 250 أو ورقة 550	وحدة التغذية & متعددة الاستخدامات	وضع الطباعة على الوجهين
A4 297 × 210 ملم (بوصة 11.7 × 8.3)	✓	✓	✓	✓
A5 210 × 148 ملم (بوصات 8.3 × 5.8)	✓	✓	✓	×
A6 148 × 105 ملم (بوصات 5.8 × 4.1)	✓	×	✓	×
JIS B5 257 × 182 ملم (بوصات 10.1 × 7.2)	✓	✓	✓	×
Letter 279 × 216 ملم (بوصة 11 × 8.5)	✓	✓	✓	✓
Legal 356 × 216 ملم (بوصة 14 × 8.5)	✓	✓	✓	✓
Executive 267 × 184 ملم (بوصات 10.5 × 7.3)	✓	✓	✓	×
Oficio (المكسيك) 340 × 216 ملم (بوصة 13.4 × 8.5)	✓	✓	✓	✓
Folio 330 × 216 ملم (بوصة 13 × 8.5)	✓	✓	✓	✓
Statement 216 × 140 ملم (بوصات 8.5 × 5.5)	✓	✓	✓	×
Universal^{1, 2} 127 × 76.2 ملم (بوصات 5 × 3) إلى 356 × 216 ملم (بوصة 14 × 8.5)	✓	✓	✓	✓
7 3/4 ظرف (Monarch) 191 × 98 ملم (بوصات 7.5 × 3.9)	×	×	✓	×
9 ظرف 225 × 98 ملم (بوصات 8.9 × 3.9)	×	×	✓	×
10 ظرف 241 × 105 ملم (بوصات 9.5 × 4.1)	×	×	✓	×
DL ظرف 220 × 110 ملم (بوصات 8.7 × 4.3)	×	×	✓	×

¹ يقوم إعداد الحجم هذا بتنسيق الصفحة على 356 × 216 مم (بوصة 14 × 8.5) ما لم يتم تحديد الحجم من خلال البرنامج التطبيقي.

² يكون الحجم Universal مدعومًا في الدرج القياسي فقط إذا ما كان حجم الورق يبلغ 148 × 105 مم (بوصات 5.8 × 4.1) على الأقل. يكون الحجم Universal مدعومًا فقط في الدرج الاختياري سعة 250 أو ورقة 550 إذا كان حجم الورق يبلغ 210 × 148 مم (بوصات 8.3 × 5.8) على الأقل. يكون الحجم Universal مدعومًا في وضع الطباعة على الوجهين فقط إذا كان العرض يبلغ 210 مم (بوصات 8.3) على الأقل والطول يبلغ 279 مم (بوصة 11) على الأقل. أصغر حجم Universal مدعوم يكون مدعومًا في وحدة التغذية متعددة الأغراض فقط.

حجم الورق	الدرج القياسي	الدرج الاختياري سعة 250 أو ورقة 550	وحدة التغذية & متعددة الاستخدامات	وضع الطباعة على الوجهين
ظرف C5 229 × 162 ملم (9 × 6.4 بوصات)	×	×	✓	×
ظرف B5 250 × 176 ملم (9.8 × 6.9 بوصات)	×	×	✓	×
ظرف آخر 356 × 229 ملم (14 × 9 بوصات)	×	×	✓	×

1 يقوم إعداد الحجم هذا بتنسيق الصفحة على 356 x 216 مم (14 x 8.5 بوصة) ما لم يتم تحديد الحجم من خلال البرنامج التطبيقي.

2 يكون الحجم Universal مدعومًا في الدرج القياسي فقط إذا ما كان حجم الورق يبلغ 148 × 105 مم (5.8 × 4.1 بوصات) على الأقل. يكون الحجم Universal مدعومًا فقط في الدرج الاختياري سعة 250 أو ورقة 550 إذا كان حجم الورق يبلغ 210 × 148 مم (8.3 × 5.8 بوصات) على الأقل. يكون الحجم Universal مدعومًا في وضع الطباعة على الوجهين فقط إذا كان العرض يبلغ 210 مم (8.3 بوصات) على الأقل والطول يبلغ 279 مم (11 بوصة) على الأقل. أصغر حجم Universal مدعوم يكون مدعومًا في وحدة التغذية متعددة الأغراض فقط.

تخزين الورق

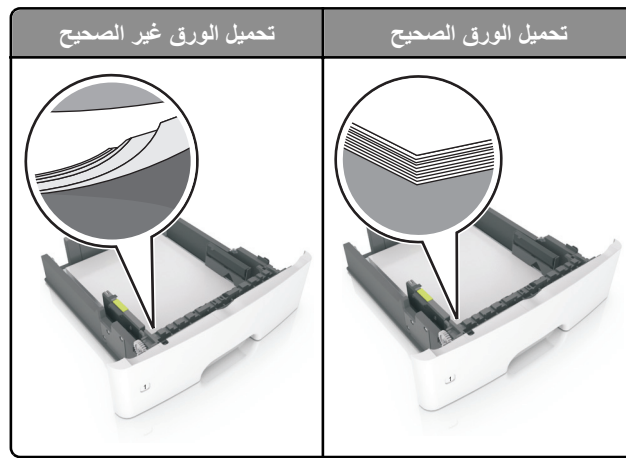
استخدم توجيهات تخزين الورق تلك للمساعدة في تجنب حالات انحشار الورق وجودة الطباعة غير المتساوية:

- للحصول على أفضل النتائج، قم بتخزين الورق في درجة حرارة تبلغ 21 درجة مئوية (70 درجة فهرنهايت) ورطوبة نسبية تبلغ 40 بالمائة. توصي الغالبية العظمى من الجهات المصنعة للملصقات بالطباعة في درجة حرارة تتراوح من 18 إلى 24 درجة مئوية (من 65 إلى 75 درجة فهرنهايت) برطوبة نسبية تتراوح بين 40 و60 بالمائة.
- قم بتخزين الورق في علب كرتونية، على منصة نقالة أو رف، بدلاً من وضعها على الأرضية.
- قم بتخزين العبوات الفردية على سطح مستو.
- لا تقم بتخزين أي شيء فوق عبوات الورق الفردية.
- أخرج الورق من العبوة الكرتونية أو الغلاف فقط عندما تكون جاهزًا لتحميله في الطباعة. حيث تساعد العبوة الكرتونية أو الغلاف في الحفاظ على الورق نظيفًا، وجافًا، ومستويًا.

تفادي انحشار الورق

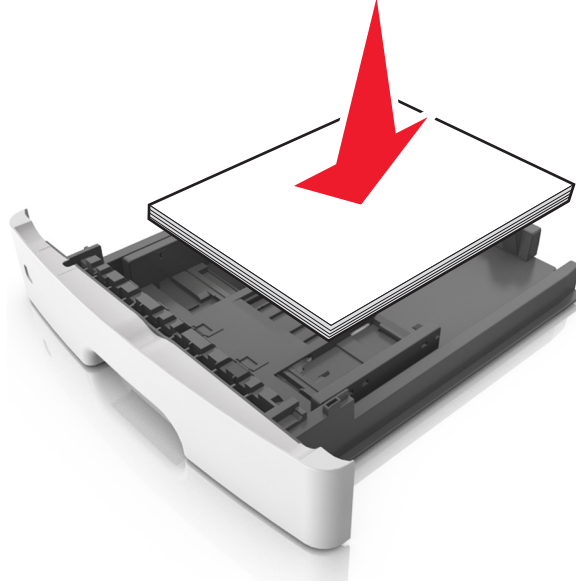
حمل الورق تحميلًا صحيحًا

- تأكد من وضع الورق بشكل أفقي في الدرج.



- لا تخرج الدرج أثناء إجراء الطباعة للطباعة.
- لا تُحمّل الدرج أثناء إجراء الطباعة للطباعة. يجب عليك تحميل الورق إما قبل الطباعة أو الانتظار حتى تتم مطالبتك بتحميله.
- لا تُحمّل ورقًا أكثر من اللازم. تأكد من أن ارتفاع رزمة الورق لم يتعد مؤشر الحد الأقصى لتعبئة الورق.

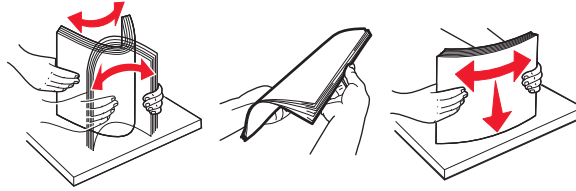
- لا تحرك الورق داخل الدرج. حمّل الورق على النحو المبين في الرسم التوضيحي.



- تأكد من أن موضع الموجهات الموجودة في الدرج أو وحدة التغذية متعددة الأغراض محدد بشكل صحيح وأنها لا تضغط بقوة على الورق أو الأظرف.
- ادفع الدرج بإحكام داخل الطابعة بعد تحميل الورق.

استخدم الورق الموصى به

- استخدم الورق أو الوسائط الخاصة الموصى بها فقط.
- لا تقم بتحميل ورق مجعد أو مثنى أو رطب أو ملتنو أو مطوي.
- قم بثني الورق وتهويته وتسويته قبل تحميله.



- لا تستخدم ورقًا تم قصه أو شذبه باليد.
- لا تخلط الورق ذا الأحجام أو الأوزان أو الأنواع المختلفة في نفس الدرج.
- تأكد من تحديد حجم الورق ونوعه على نحو صحيح من الكمبيوتر أو لوحة تحكم الطابعة.
- خزّن الورق وفقًا لتوصيات الجهة المصنّعة.