

# Guía de impresión

## Carga de bandejas

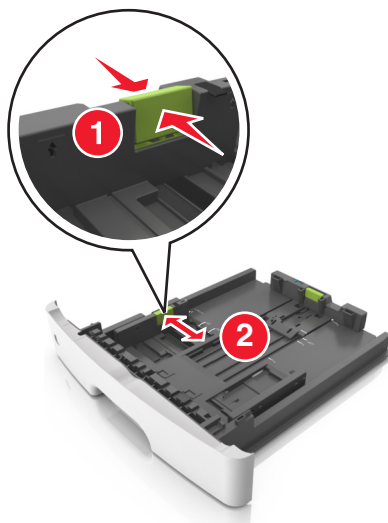
**⚠ PRECAUCIÓN: POSIBLES DAÑOS PERSONALES:** Para reducir el riesgo de inestabilidad del equipo, cargue cada bandeja por separado. Mantenga todas las bandejas cerradas hasta que las necesite.

- 1 Extraiga la bandeja completamente.

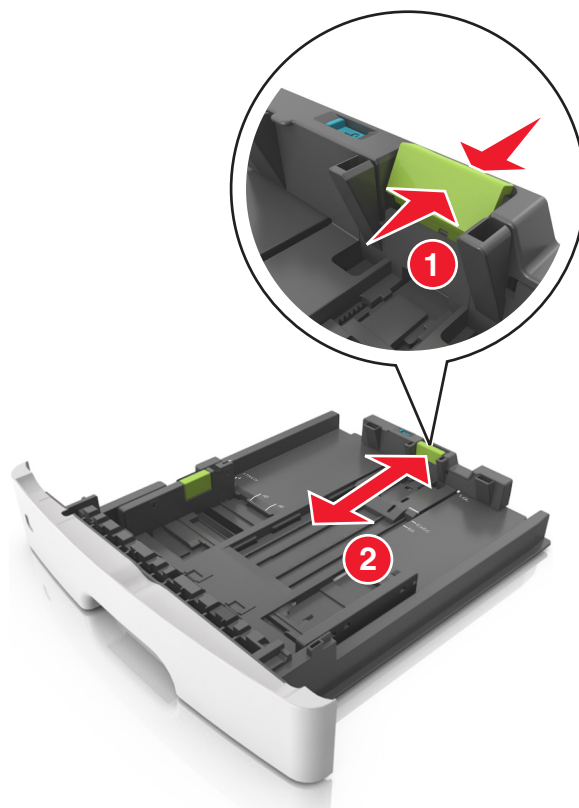
**Nota:** No extraiga las bandejas mientras se imprime un trabajo o mientras se muestra **Ocupada** en la pantalla de la impresora. Si lo hace, podría causar un atasco.



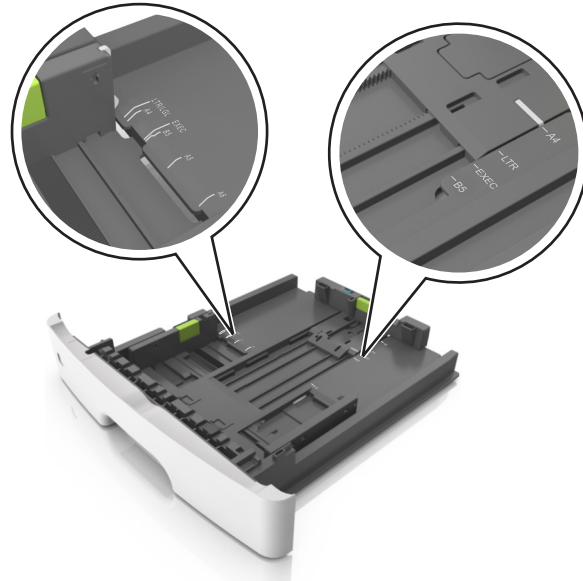
- 2 Presione y deslice la lengüeta de la guía de anchura hasta colocarla en la posición correcta para el tamaño de papel que esté cargando.



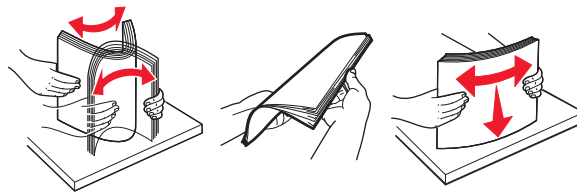
- 3 Presione y deslice la lengüeta de la guía de longitud hasta colocarla en la posición correcta para el tamaño de papel que esté cargando.

**Notas:**

- Para algunos tamaños de papel como carta, legal o A4, apriete y desplace la lengüeta de la guía de longitud hacia atrás para ajustarla a su longitud.
- Cuando cargue papel de tamaño legal, la guía de longitud se extenderá más allá de la base y dejará el papel expuesto al polvo. Para proteger el papel del polvo, puede adquirir por separado una cubierta antipolvo. Para obtener más información, póngase en contacto con el servicio de atención al cliente.
- Si está cargando un tamaño de papel A6 en la bandeja estándar, presione la lengüeta de la guía de longitud y deslícela hacia el centro de la bandeja hasta la posición del papel de tamaño A6.
- Asegúrese de que las guías de anchura y longitud del papel estén alineadas con los indicadores de tamaño de papel de la parte inferior de la bandeja



4 Flexione las hojas hacia adelante y hacia atrás; después, airéelas. No doble ni arrugue el papel. Alise los bordes en una superficie nivelada.



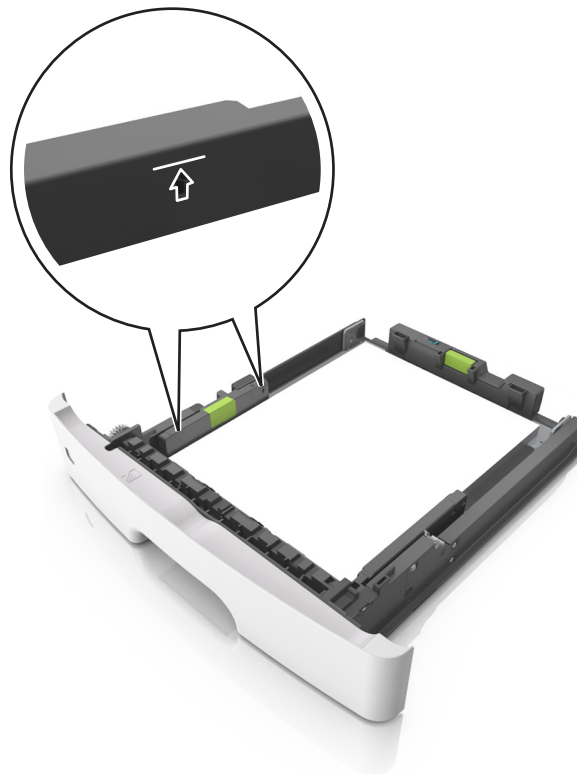
5 Cargue la pila de papel.



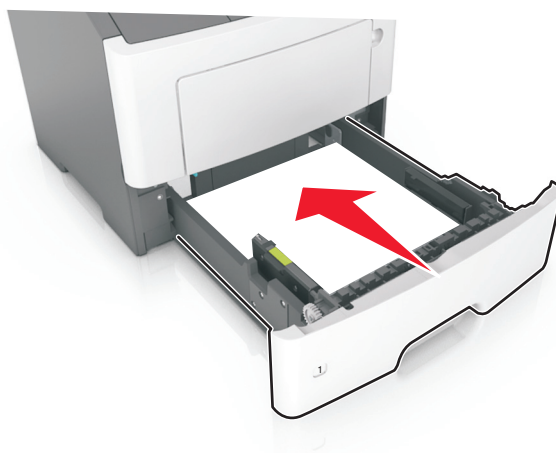
**Notas:**

- Cargue los sobres o el papel fotográfico con la cara imprimible orientada hacia abajo cuando utilice papel reciclado o preimpreso.
- Cargue el papel perforado con los orificios del borde superior mirando hacia la parte frontal de la bandeja.

- Cargue el papel con cabecera hacia abajo, con el margen superior de la hoja mirando hacia la parte frontal de la bandeja. Para la impresión a dos caras, cargue el papel con cabecera hacia arriba y el margen inferior de la hoja orientado hacia la parte frontal de la bandeja.
- Asegúrese de que el papel no supera el indicador de capacidad máxima de papel ubicado en el lateral de la guía de anchura.



## 6 Introduzca la bandeja.



## 7 En el panel de control de la impresora, defina el tipo y tamaño del papel en el menú Papel que coincidan con el papel cargado en la bandeja.

**Nota:** Defina el tipo y el tamaño de papel correctos para evitar atascos y problemas de calidad de impresión.


## Definición del tipo y el tamaño del papel


1 En el panel de control de la impresora, navegue hasta:

 >Configuración >  >Menú Papel >  >Tamaño/Tipo de papel > 

2 Pulse el botón de flecha hacia arriba o hacia abajo para seleccionar la bandeja o el alimentador y, a continuación, pulse

.

3 Pulse los botones de flecha arriba o abajo para seleccionar un tamaño de papel y, a continuación, pulse .

4 Pulse los botones de flecha arriba o abajo para seleccionar el tipo de papel y, a continuación, pulse  para cambiar los valores.