

Tulostusopas

Lokeroiden täyttäminen

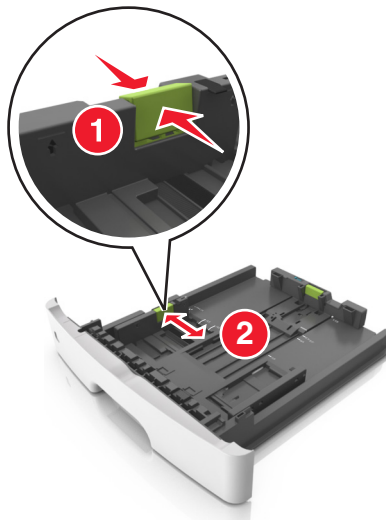
VAARA—LOUKKAANTUMISVAARA: Voit vähentää laitteen epävakauden riskiä lisäämällä jokaisen alustan erikseen. Pidä kaikki muut alustat suljettuina, kunnes niitä tarvitaan.

- 1 Vedä lokero kokonaan ulos.

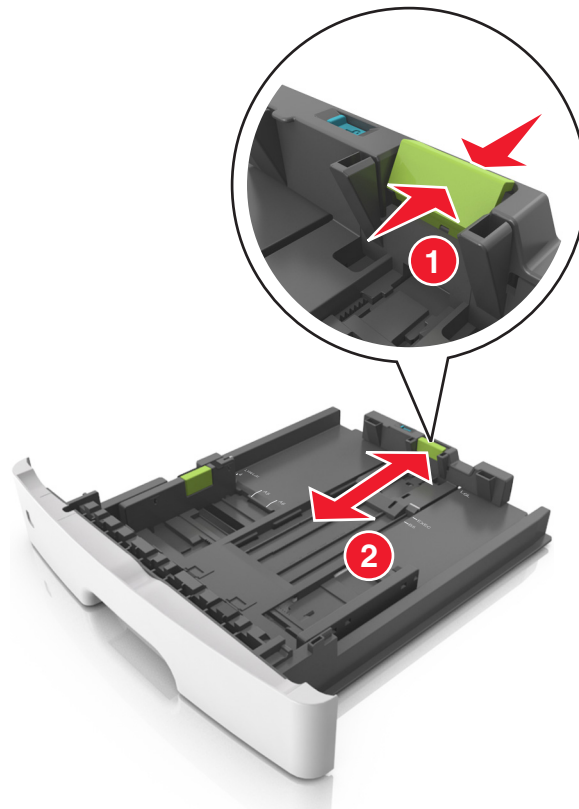
Huomautus: Älä poista syöttöalustoja tulostamisen aikana tai kun **Käytössä**-valo palaa tulostimen näytössä. Muutoin laitteeseen voi tulla paperitukos.



- 2 Purista leveyden ohjaimen kielekettä ja vedä se sitten oikeaan kohtaan lisättävän paperin koon mukaan.

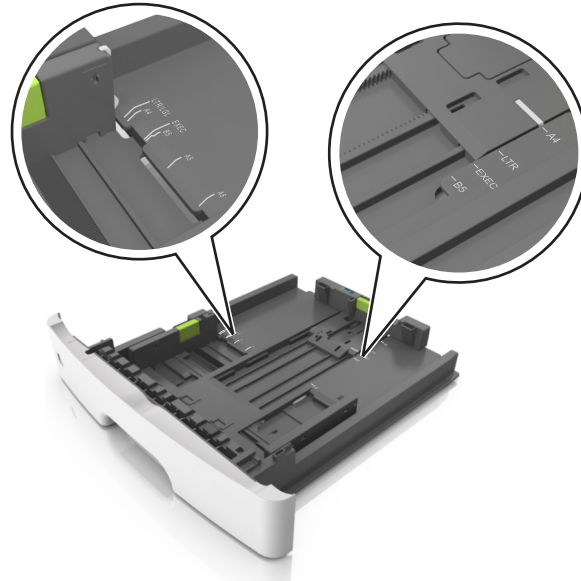


3 Purista pituuden ohjaimen kielekettä ja vedä se sitten oikeaan kohtaan lisättävän paperin koon mukaan.

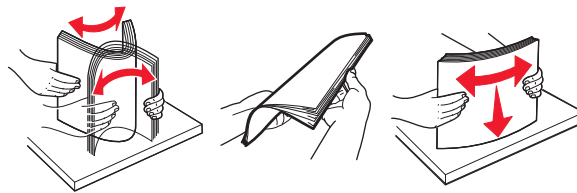


Huomautuksia:

- Jos käytössä on tietty paperikoko, kuten legal tai A4, purista ja liu'uta pituuden ohjaimen kielekettä taaksepäin ja säädä se paperin pituuteen sopivaksi.
- Kun lisäät Legal-kokoista paperia, pituuden ohjain ulottuu pohjan ylitse, joten paperi voi päästä pölyyntymään. Voit suojata paperin pölyltä hankkimalla erillisen pölysuojuksen. Lisätietoja saa asiakastuesta.
- Jos lisäät A6-paperia vakiolokeroon, purista pituuden ohjaimen kielekettä ja siirrä se lokeron keskikohdassa olevaan A6-koon asentoon.
- Varmista, että leveyden ja pituuden ohjaimet ovat lokeron alaosassa olevien paperikoon osoittimien mukaisesti.



- 4 Taivuttele nippua, jotta arkit irtoavat toisistaan, ja ilmasta nippu. Älä taita tai rypistä papereita. Suorista reunat tasaisella alustalla.



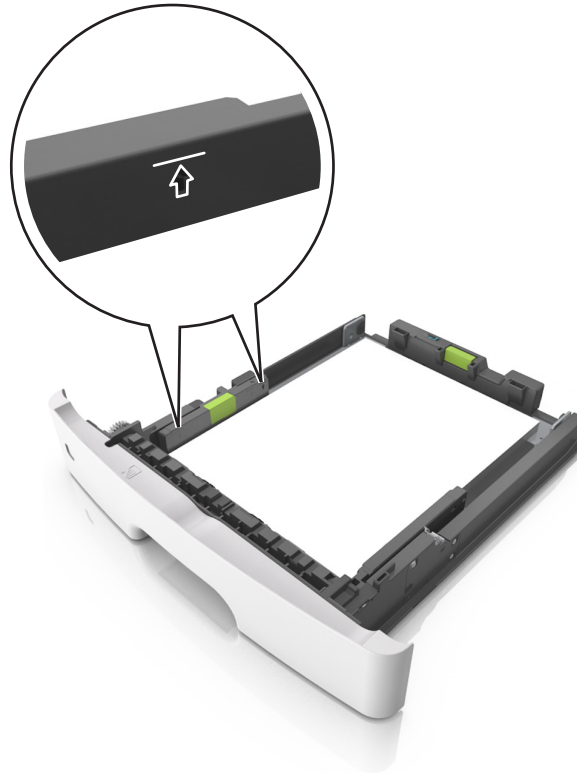
- 5 Lisää paperipino.



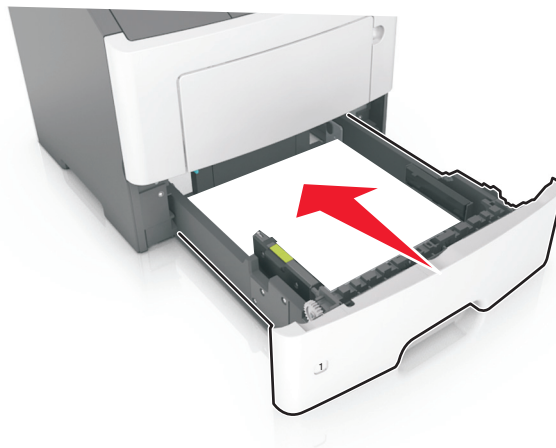
Huomautuksia:

- Lisää tulostuspuoli alaspäin, kun käytät kierrätettyä tai esipainettua paperia.
- Aseta valmiiksi rei'itetty paperi siten, että yläreunan reiät ovat lokeron etureunaa kohti.
- Aseta kirjelomakkeet tekstipuoli alaspäin ja yläreuna lokeron etureunaa kohti. Aseta kirjelomake kaksipuolista tulostusta varten tulostuspuoli ylöspäin arkin alareuna kohti alustan etuosaa.

- Varmista, että paperi on pituuden ohjaimen reunassa olevan paperin enimmäistäyttömerkin alapuolella.



6 Aseta lokero tulostimeen.




7 Valitse tulostimen ohjauspaneelin Paperi-valikosta paperilaji- ja paperikokoasetukset, jotka vastaavat lokerossa olevaa paperia.

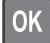
Huomautus: Kun valitset oikean paperikoon ja paperilajin, voit välttää paperitukokset ja tulostuslaadun ongelmat.


Paperikoon ja -lajin määrittäminen

1 Siirry tulostimen ohjauspaneelissa kohtaan

 >Asetukset >  >Paperi-valikko >  >Paperikoko/-laji > 

2 Valitse haluamasi lokero tai syöttölaite ala- tai ylänuolipainikkeella ja valitse sitten .

3 Valitse paperikoko ylä- tai alanuolinäppäimellä ja paina sitten -näppäintä.

4 Valitse haluamasi paperilaji ala- tai ylänuolipainikkeella ja muuta sitten asetuksia valitsemalla .