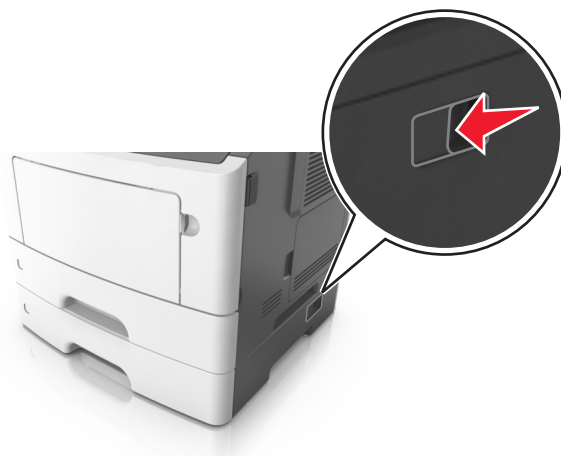


Guida allo spostam.

Prima di spostare la stampante

⚠ ATTENZIONE — PERICOLO DI LESIONI: prima di spostare la stampante, per evitare di ferirsi o danneggiare la stampante stessa, attenersi alle seguenti istruzioni:

- Spegnere la stampante con l'interruttore e scollegare il cavo di alimentazione dalla presa elettrica.
- Scollegare tutti i cavi della stampante prima di spostarla.
- Se è attualmente installato un vassoio opzionale, rimuoverlo dalla stampante. Per rimuovere il vassoio opzionale, farlo scorrere il fermo sul lato destro del vassoio verso la parte anteriore del vassoio finché non *scatta* in posizione.



- Utilizzare le maniglie poste su entrambi i lati della stampante per sollevarla.
- Assicurarci che le dita non siano sotto la stampante mentre viene posizionata.
- Prima di installare la stampante, accertarsi di lasciare spazio sufficiente intorno ad essa.

Utilizzare solo il cavo di alimentazione fornito con il prodotto o componenti sostitutivi autorizzati dal produttore.

Avvertenza — Danno potenziale: i danni provocati da un errato spostamento della stampante non sono coperti dalla garanzia.

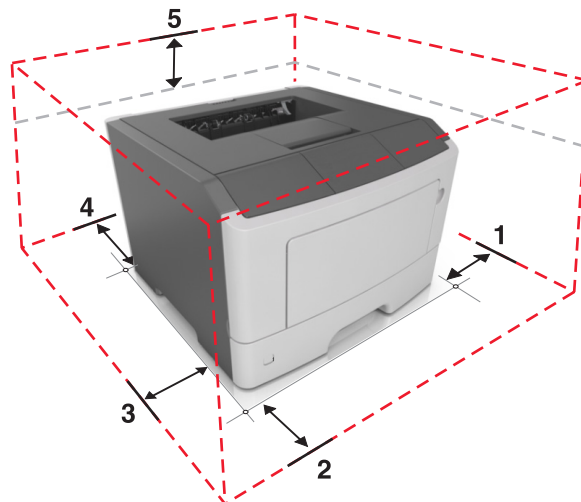
Scelta della posizione della stampante

Quando si sceglie una posizione per la stampante, lasciare spazio sufficiente per aprire vassoi, coperchi e sportelli. Se si prevede di installare opzioni hardware, lasciare spazio sufficiente anche per questi componenti. Importante:

- Installare la stampante vicino a una presa elettrica dotata di messa a terra e facilmente accessibile.
- Accertarsi che il flusso d'aria nella stanza sia conforme all'ultima revisione della norma ASHRAE 62 o della norma CEN TC 156.
- Scegliere una superficie piana, solida e stabile.
- Posizionare la stampante:
 - Al riparo da polvere e sporcizia.
 - Al riparo da punti di cucitrice sfusi e graffette.
 - Lontano dal flusso diretto di eventuali condizionatori d'aria, riscaldatori o ventilatori.
 - Al riparo dalla luce solare diretta e da livelli estremi di umidità.
- Rispettare le temperature consigliate ed evitare fluttuazioni.

Temperatura dell'ambiente	tra 16° e 32° C (tra 60° e 90° F)
Temperatura di conservazione	tra -20° e 40° C (tra -4° e 104° F)

- Consentire la seguente quantità di spazio consigliata intorno alla stampante per una corretta ventilazione:



1	Lato destro	305 mm (12 poll.)
2	Anteriore	510 mm (20 poll.)
3	Lato sinistro	205 mm (8 poll.)
4	Posteriore	205 mm (8 poll.)
5	In alto	305 mm (12 poll.)

Spostamento della stampante

Per spostare in modo sicuro la stampante e le opzioni hardware, adottare le precauzioni riportate di seguito:

- Il carrello utilizzato per trasportare la stampante deve essere in grado di sostenere l'intera base.
- Il carrello utilizzato per trasportare le opzioni hardware deve avere dimensioni adeguate a sostenerle.
- Mantenere la stampante in posizione verticale.
- Evitare movimenti bruschi.

Trasporto della stampante

Per il trasporto della stampante, utilizzare l'imballaggio originale o contattare il rivenditore per un nuovo kit di imballaggio.