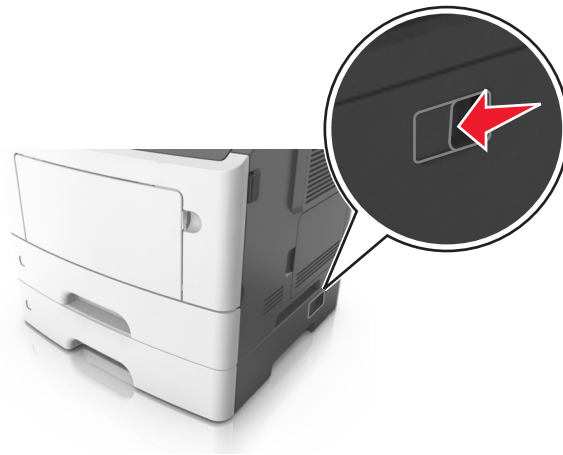


# 移動指南

## 移動印表機之前

**⚠ 請當心—有潛在傷害的危險：**移動印表機之前，請遵循下列指示，以免受傷或損壞印表機：

- 利用電源開關關閉印表機電源，然後從電源插座拔掉電源線。
- 移動印表機之前，請先中斷印表機的所有電源線和電纜。
- 若已安裝選購性紙匣組件，請從印表機中移除該組件。若要移除選購性紙匣組件，請將紙匣組件右側的插梢滑向紙匣組件前方，直到它發出喀嚓一聲，卡入定位。



- 請利用兩側的把手處來抬起印表機。
- 當您放下印表機時，請確認手指不可位在印表機下方。
- 安裝印表機之前，請先確認四周有足夠的迴旋空間。

請只使用本產品隨附的電源線，或製造商的授權更換品。

**警告—潛在損害：**因移動方式不當所導致的印表機損壞，不屬於印表機的保固範圍。

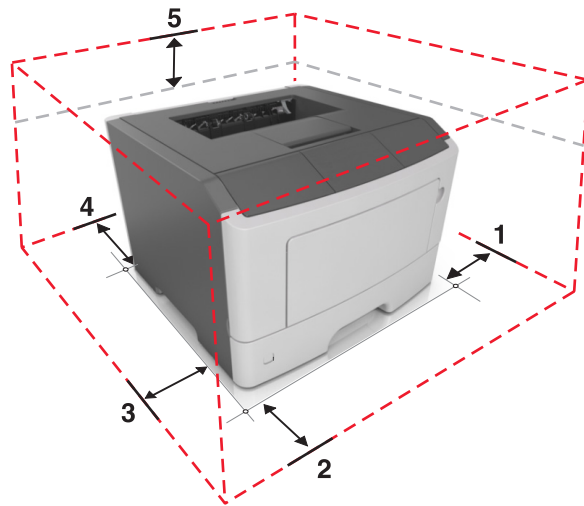
## 選取印表機放置地點

選取印表機放置地點時，請預留足夠的空間，方便您打開送紙匣、蓋板和門板。若您計劃安裝任何硬體選購品，請同時預留足夠的空間。請注意下列重要事項：

- 將印表機擺放在妥善接地且容易取用的電源插座旁邊。
- 確認室內通風量符合最新版的 **ASHRAE 62** 標準或 **CEN** 技術委員會 **156** 標準。
- 提供一個平坦、穩固且穩定的表面。
- 擺放印表機時，請注意下列事項：
  - 印表機應保持乾淨、乾燥，並避免灰塵堆積。
  - 印表機應遠離散落的釘書針和迴紋針。
  - 印表機應遠離空調設備、電熱器或抽風機的出風口。
  - 印表機應避免陽光直射、溼度過高或過低。
- 依循建議設定的溫度，並避免溫差過大。

環境溫度	攝氏 16 到 32 度 (華氏 60 到 90 度)
儲存溫度	攝氏 -20 到 40 度 (華氏 -4 到 104 度)

- 建議您在印表機周圍預留以下適當的通風空間：



1	右邊	305 公釐 (12 英吋)
2	前面	510 公釐 (20 英吋)
3	左邊	205 公釐 (8 英吋)
4	後面	205 公釐 (8 英吋)
5	上面	305 公釐 (12 英吋)

## 將印表機移到其他地點

下列預防措施有助於您將印表機及其硬體選購品安全地移到其他地點：

- 用來移動印表機的任何車具，都應該要有一個足以支撐整個印表機台面面積的表面。
- 用來移動硬體選購品的任何車具，都應該要有一個足以支撐硬體選購品尺寸的表面。
- 讓印表機保持垂直狀態。
- 避免劇烈的震動。

## 運送印表機

運送印表機時，請使用原始包裝材料，或電洽購買處索取重新安置配套元件。