

# Help bij afdrucken

## Laden vullen

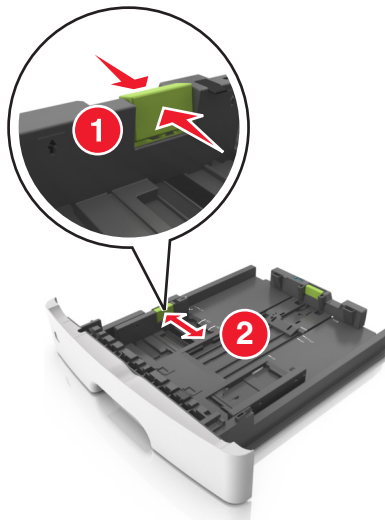
**⚠ LET OP—KANS OP LETSEL:** Zorg ervoor dat u papier afzonderlijk in elke lade plaatst om instabiliteit van de apparatuur te voorkomen. Houd alle overige laden gesloten tot u ze nodig hebt.

- 1 Trek de lade volledig naar buiten.

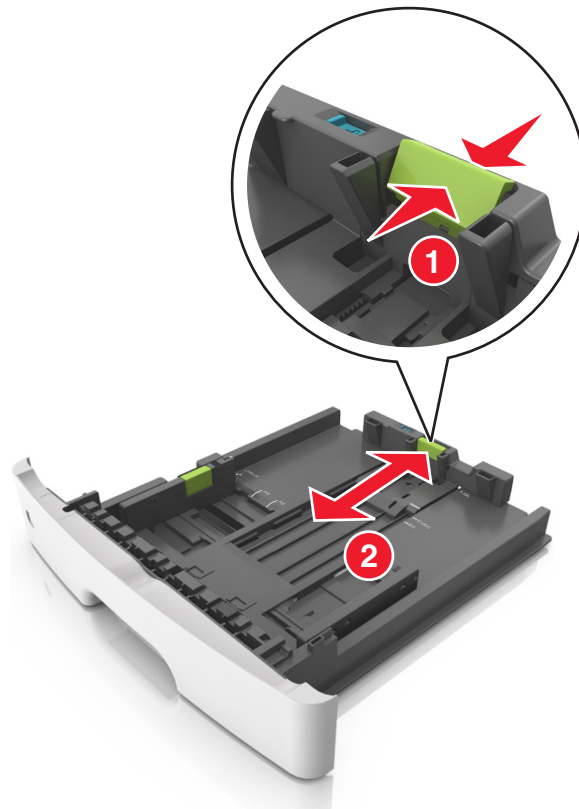
**Opmerking:** Verwijder een lade nooit tijdens de uitvoering van een afdruktaak of als het bericht **Bezig** op het bedieningspaneel verschijnt. Dit kan een papierstoring veroorzaken.



- 2 Druk de breedtegeleider in en schuif deze naar de juiste positie voor het formaat papier dat u in de lade plaatst

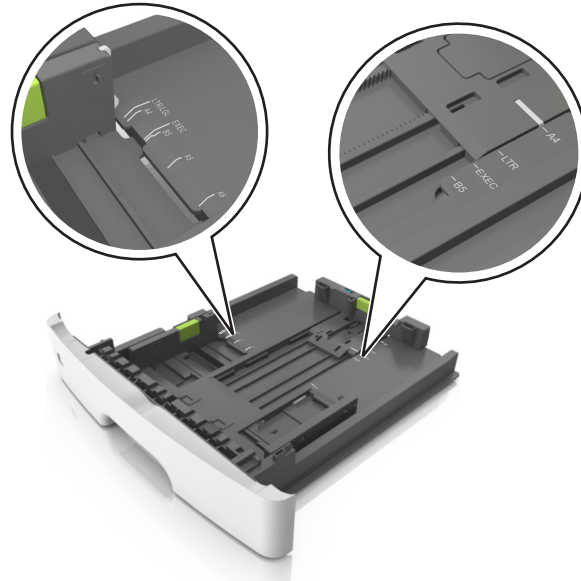


- 3 Druk de lengtegeleider in en schuif deze naar de juiste positie voor het formaat papier dat u in de lade plaatst.

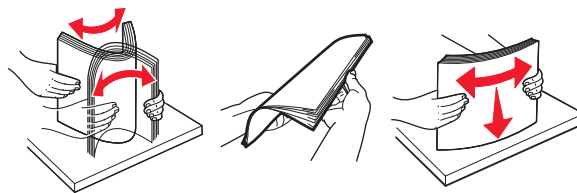


#### Opmerkingen:

- Druk de nokjes van de lengtegeleider tegelijk in en schuif de geleider naar achteren voor papierformaten zoals A4, Letter of Legal, zodat u het papier gemakkelijk kunt plaatsen.
- Als u Legal-papier plaatst, steekt de lengtegeleider uit buiten de printer en wordt het papier blootgesteld aan stof. U kunt een losse stofhoes aanschaffen om het papier hiertegen te beschermen. Neem voor meer informatie contact op met klantenondersteuning.
- Als u A6-papier in de standaardlade plaatst, drukt u de nokjes van de lengtegeleider tegelijk in en schuift u de geleider naar de positie voor A6-formaat in het midden van de lade.
- Zorg ervoor dat de breedte- en lengtegeleiders zijn uitgelijnd met de indicatoren voor papierformaat aan de onderkant van de lade.



4 Buig de vellen enkele malen en waai ze uit. Vouw of kreuk het papier niet. Maak op een vlakke ondergrond de stapel recht.



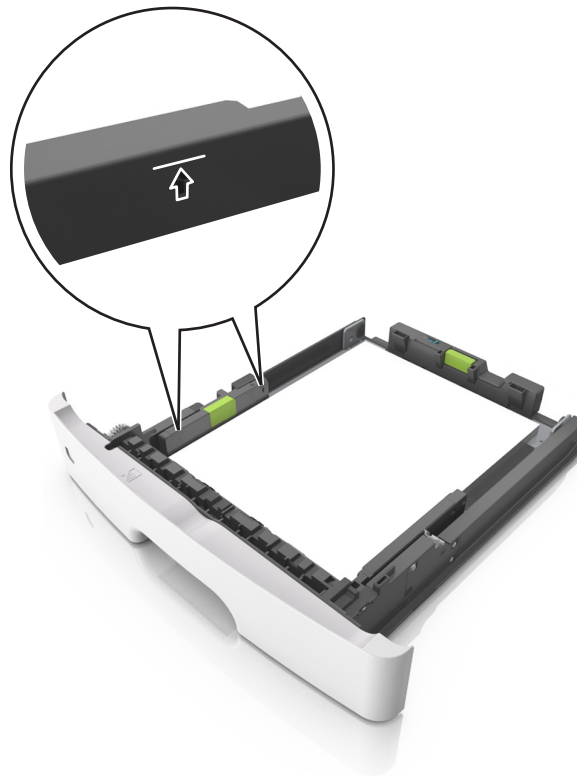
5 Plaats de papierstapel in de printer.



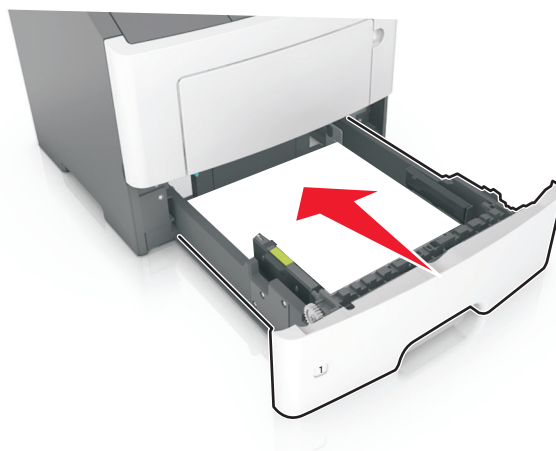
#### Opmerkingen:

- Plaats voorbedrukt of kringlooppapier met de afdrukzijde naar beneden in de printer.
- Plaats voorgeperforeerd papier met de gaatjes naar voren in de lade.
- Plaats briefhoofdpapier met de voorbedrukte zijde omlaag en de bovenrand van het papier naar voren in de lade. Als u dubbelzijdig wilt afdrucken, voert u briefhoofdpapier met de onderrand van het papier richting de voorzijde van de lade in.

- Zorg dat het papier niet uitkomt boven de maximale hoogte die is aangegeven op de breedtegeleider.



**6** Plaats de lade.




**7** Geef de soort en het formaat van het papier in de lade op in het menu Papier op het bedieningspaneel van de printer.


**Opmerking:** Stel de juiste waarden in voor papiersoort en -formaat om papierstoringen en problemen met de afdrukkwaliteit te voorkomen.

## Papierformaat en papiersoort instellen

1 Blader op het bedieningspaneel van de printer naar:

 >Instellingen >  >Menu Papier >  >Papierformaat/-soort > 

2 Blader met de pijl omhoog of omlaag naar de papierlade of invoerlade en druk op .

3 Blader met de pijl omhoog of omlaag naar het papierformaat en druk op .

4 Blader met de pijl omhoog of omlaag naar de papiersoort en druk op  om de instellingen te wijzigen.