

# Guida alla stampa

## Caricamento dei vassoi

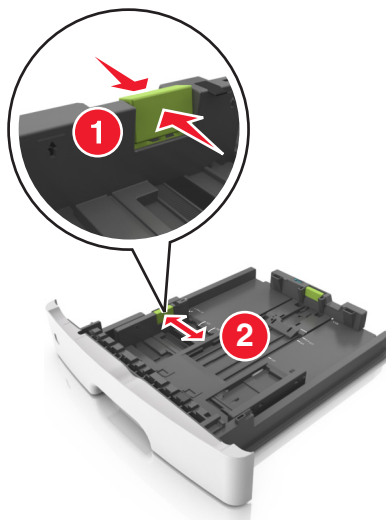
**⚠ ATTENZIONE — PERICOLO DI LESIONI:** per ridurre il rischio di instabilità dell'apparecchiatura, caricare ogni vassoio separatamente. Tenere tutti i vassoi chiusi per quando necessario.

- 1 Estrarre il vassoio completamente.

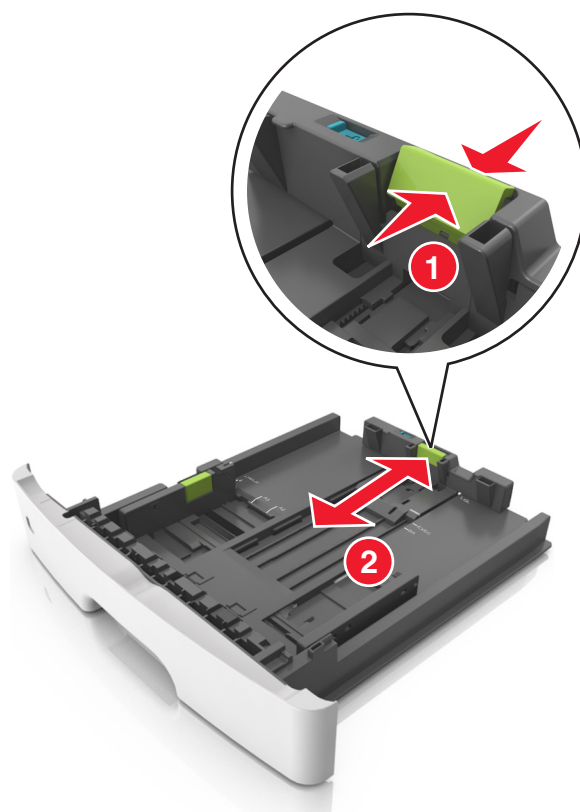
**Nota:** non rimuovere i vassoi durante la stampa o quando sul display della stampante viene visualizzato il messaggio **Occupata**. Questa operazione potrebbe provocare inceppamenti.



- 2 Premere e spostare la linguetta della guida della larghezza nella posizione corretta per il formato di carta che si sta caricando.

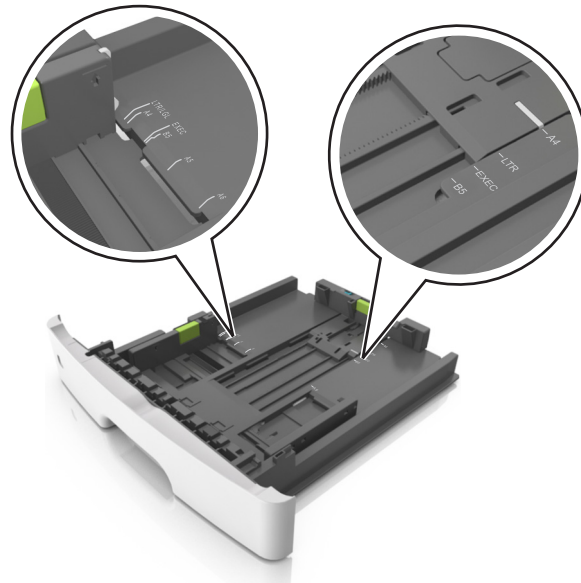


- 3 Premere e spostare la linguetta della guida della lunghezza nella posizione corretta per il formato di carta che si sta caricando.

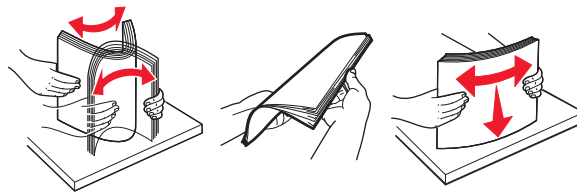


**Note:**

- per alcuni formati carta, ad esempio letter, legal o A4, premere e far scorrere all'indietro la linguetta della guida della lunghezza nella posizione adeguata alla lunghezza.
- Per caricare i fogli di formato Legal, la guida della lunghezza si estende oltre la base lasciando la carta esposta alla polvere. Per proteggere la carta dalla polvere, è possibile acquistare separatamente un coperchio antipolvere. Per ulteriori informazioni, contattare l'assistenza clienti.
- Se si sta caricando carta di formato A6 nel vassoio standard, premere e far scorrere la linguetta della guida della lunghezza verso il centro del vassoio nella posizione A6.
- Assicurarsi che le guide di larghezza e lunghezza siano allineate con gli indicatori del formato carta sul fondo del vassoio.



- 4 Flettere i fogli avanti e indietro in modo da separarli, quindi aprirli a ventaglio. Non piegare o sgualcire la carta. Allinearne i bordi su una superficie piana.



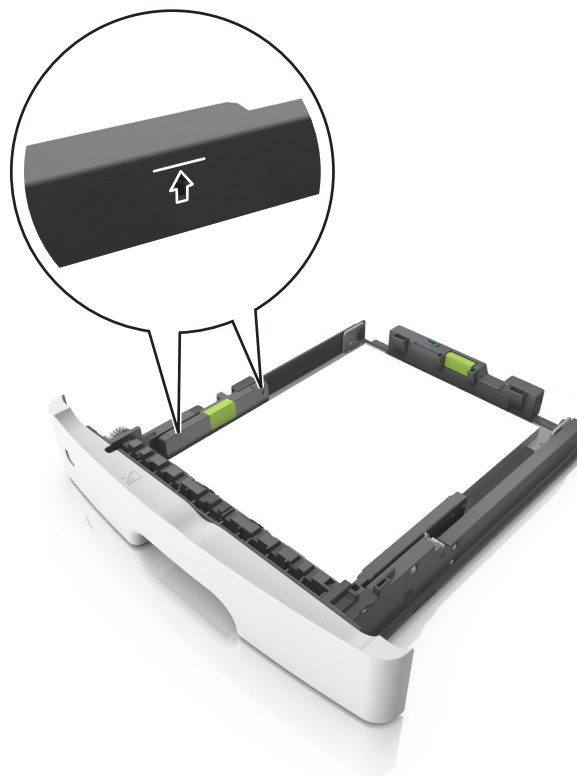
- 5 Caricare la risma di carta.



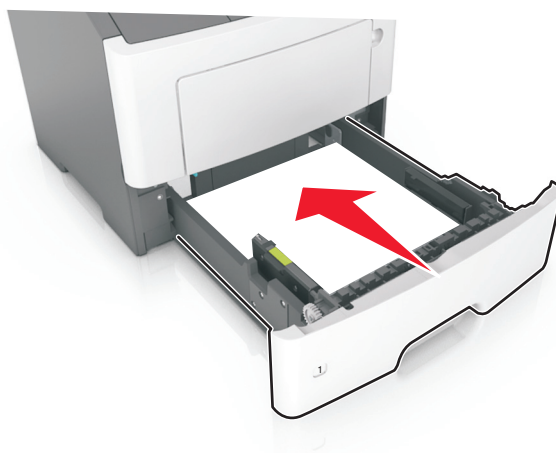
**Note:**

- Caricare la carta riciclata o già stampata con il lato di stampa rivolto verso il basso.
- Caricare la carta preforata con i fori rivolti verso la parte anteriore del vassoio.

- Caricare la carta intestata con il lato di stampa rivolto verso il basso, con il bordo superiore del foglio rivolto verso la parte anteriore del vassoio. Per la stampa fronte/retro, caricare la carta intestata con il lato di stampa rivolto verso l'alto, inserendo per primo il bordo inferiore del foglio.
- Accertarsi che la carta non superi il limite massimo indicato dall'indicatore di livello massimo della carta situato sul lato della guida della larghezza.



**6** Inserire il vassoio.




**7** Nel menu Carta del pannello di controllo della stampante, impostare il tipo e il formato carta in modo che corrispondano alla carta caricata nel vassoio.


**Nota:** impostare il formato e il tipo carta corretti per evitare problemi di inceppamenti e qualità di stampa.


## Impostazione del tipo e del formato carta

1 Sul pannello di controllo della stampante, visualizzare:

 >Impostazioni >  >Menu Carta >  >Formato/Tipo carta > 

2 Premere il pulsante freccia su o freccia giù per selezionare il vassoio o l'alimentatore, quindi premere .

3 Premere il pulsante freccia su o giù per selezionare il formato carta, quindi premere .

4 Premere il pulsante freccia su o giù per selezionare il tipo di carta, quindi premere  per modificare le impostazioni.