

# 用紙ガイド

## サポートされている用紙サイズ

用紙サイズ	標準トレイ	オプションの 250 または 550 枚トレイ	多目的フィーダー	両面印刷モード
<b>A4</b> 210 x 297 mm (8.3 x 11.7 インチ)	✓	✓	✓	✓
<b>A5</b> 148 x 210 mm (5.8 x 8.3 インチ)	✓	✓	✓	X
<b>A6</b> 105 x 148 mm (4.1 x 5.8 インチ)	✓	X	✓	X
<b>JIS B5</b> 182 x 257 mm (7.2 x 10.1 インチ)	✓	✓	✓	X
<b>レター</b> 216 x 279 mm (8.5 x 11 インチ)	✓	✓	✓	✓
<b>リーガル</b> 216 x 356 mm (8.5 x 14 インチ)	✓	✓	✓	✓
<b>エグゼクティブ</b> 184 x 267 mm (7.3 x 10.5 インチ)	✓	✓	✓	X
<b>Oficio (メキシコ)</b> 216 x 340 mm (8.5 x 13.4 インチ)	✓	✓	✓	✓
<b>フォリオ</b> 216 x 330 mm (8.5 x 13 インチ)	✓	✓	✓	✓
<b>ステートメント</b> 140 x 216 mm (5.5 x 8.5 インチ)	✓	✓	✓	X
<b>ユニバーサル<sup>1,2</sup></b> 76.2 x 127 mm (3 x 5 インチ) 最大 216 x 356 mm (8.5 x 14 インチ)	✓	✓	✓	✓
<b>7 3/4 封筒 (Monarch)</b> 98 x 191 mm (3.9 x 7.5 インチ)	X	X	✓	X
<b>9 封筒</b> 98 x 225 mm (3.9 x 8.9 インチ)	X	X	✓	X
<b>10 封筒</b> 105 x 241 mm (4.1 x 9.5 インチ)	X	X	✓	X
<b>DL 封筒</b> 110 x 220 mm (4.3 x 8.7 インチ)	X	X	✓	X

<sup>1</sup> サイズがソフトウェアアプリケーションで指定されていない場合、このサイズ設定は 216 x 356 mm (8.5 x 14 インチ) の用紙です。

<sup>2</sup> ユニバーサルは、用紙サイズが 105 x 148 mm (4.1 x 5.8 インチ) 以上の場合にのみ、標準トレイでサポートされています。ユニバーサルは、用紙サイズが 148 x 210 mm (5.8 x 8.3 インチ) 以上の場合にのみ、オプションの 250 または 550 枚トレイでサポートされています。ユニバーサルは、幅が 210 mm (8.3 インチ) 以上、長さが 279 mm (11 インチ) 以上の場合にのみ、両面印刷モードでサポートされています。サポートされている最小のユニバーサルサイズは、多目的フィーダーでのみサポートされています。

用紙サイズ	標準トレイ	オプションの 250 または 550 枚トレイ	多目的フィーダー	両面印刷モード
<b>C5 封筒</b> 162 x 229 mm (6.4 x 9 インチ)	X	X	✓	X
<b>B5 封筒</b> 176 x 250 mm (6.9 x 9.8 インチ)	X	X	✓	X
<b>その他 封筒</b> 229 x 356 mm (9 x 14 インチ)	X	X	✓	X

<sup>1</sup> サイズがソフトウェアアプリケーションで指定されていない場合、このサイズ設定は 216 x 356 mm (8.5 x 14 インチ) の用紙です。

<sup>2</sup> ユニバーサルは、用紙サイズが 105 x 148 mm (4.1 x 5.8 インチ) 以上の場合にのみ、標準トレイでサポートされています。ユニバーサルは、用紙サイズが 148 x 210 mm (5.8 x 8.3 インチ) 以上の場合にのみ、オプションの 250 または 550 枚トレイでサポートされています。ユニバーサルは、幅が 210 mm (8.3 インチ) 以上、長さが 279 mm (11 インチ) 以上の場合にのみ、両面印刷モードでサポートされています。サポートされている最小のユニバーサルサイズは、多目的フィーダーでのみサポートされています。

## 用紙の保管

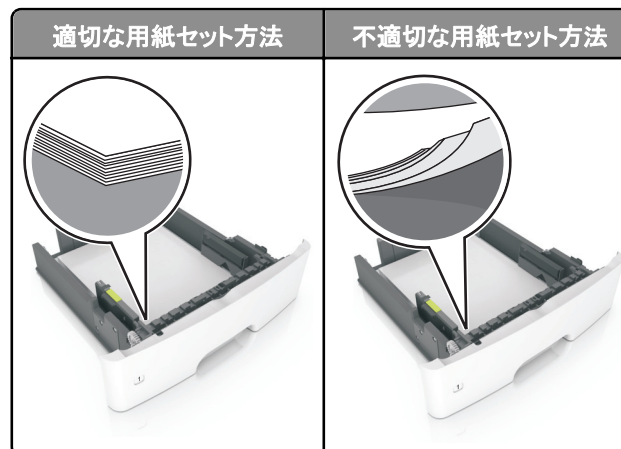
紙づまりを防いで印刷品質を安定させるため、用紙の保管に関する以下のガイドラインに従ってください。

- 最良の印刷結果を得るため、温度 21°C (70°F)、相対湿度 40% の場所に用紙を保管してください。ほとんどのラベルメーカーは、温度が 18 ~ 24°C (65 ~ 75°F) で、相対湿度が 40 ~ 60% で印刷することを推奨しています。
- 用紙をダンボール箱に入れ、台の上か棚など、床より高い場所で保管してください。
- 梱包された用紙は平らな場所に保管してください。
- 梱包された用紙の上には何も置かないでください。
- プリンタにセットする準備ができたときにのみ、用紙をダンボール箱または包装から取り出します。ダンボール箱と包装は、用紙を清潔で乾燥した平らな状態にしておくのに役立ちます。

## 紙づまりを防ぐ

### 用紙を正しくセットする

- 用紙はトレイに平らに置く。



- 印刷中はトレイを取り外さない。
- 印刷中はトレイをセットしない。印刷前にトレイをセットするか、セットするよう指示が表示されるまで待ちます。
- セットする用紙の量が多すぎないようにする。用紙の高さが給紙上限マークを超えないようにしてください。

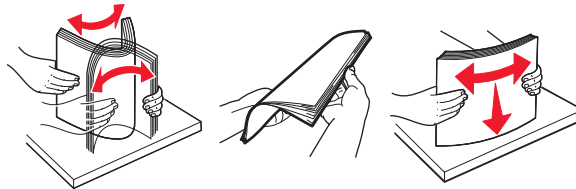
- 用紙をトレイに滑り込ませない。図のようにして用紙をセットしてください。



- トレイまたは多目的フィーダーのガイドが正しい位置にあり、用紙または封筒をきつく固定していないことを確認する。
- 用紙をセットしたらトレイをプリンタにしっかりと押し込む。

#### 推奨された用紙を使用する

- 推奨用紙または専用紙のみを使用する。
- しわ、折り目のある用紙、湿っている用紙、曲がっている用紙はセットしない。
- ほぐしたり、パラパラめくったり、端を揃えたりしてから用紙をセットする。



- 手で切った用紙は使用しない。
- 用紙の大きさ、重さ、種類が異なる用紙を1つのトレイにセットしない。
- コンピュータまたはプリンタの操作パネルで、用紙の大きさと種類が正しく設定されていることを確認する。
- 製造元が推奨する方法で用紙を保管する。