

Yazdırma Kılavuzu

Tepsilere kağıt yükleme

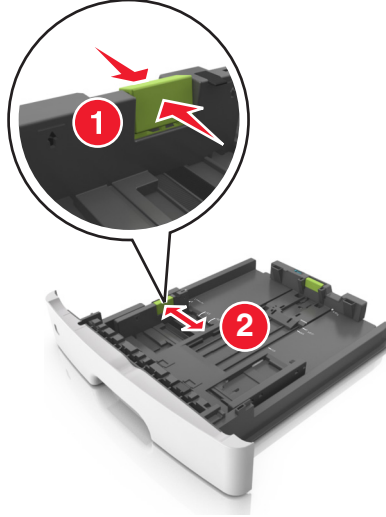
⚠ DİKKAT—YARALANMA TEHLİKESİ: Donanımın arızalanma riskini azaltmak için her tepsiyi ayrı ayrı yükleyin. Diğer tüm tepsileri kullanılmadıkları sürece kapalı tutun.

1 Tepsiyi tamamen dışarı çekin.

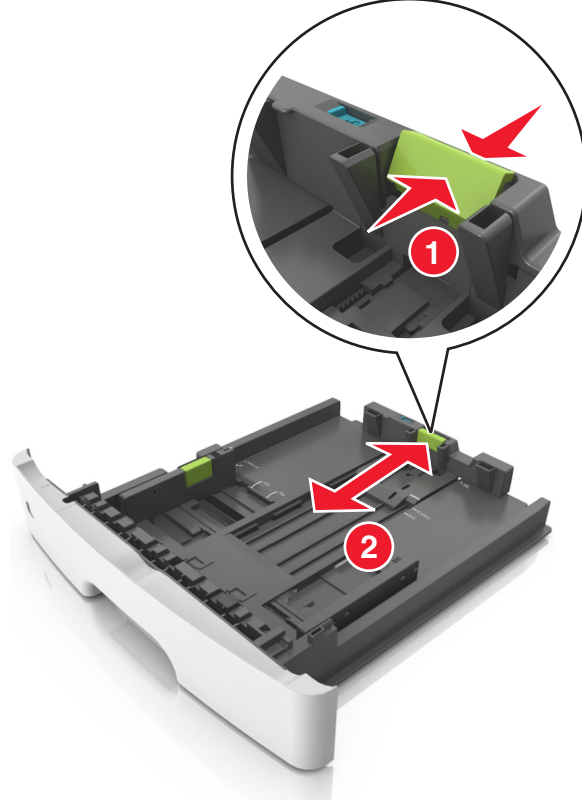
Not: Tepsileri bir iş yazdırılırken veya yazıcı ekranında **Meşgul** görüntülenirken çıkarmayın. Aksi takdirde kağıt sıkışabilir.



2 Genişlik kılavuzu çıkıntısını sıkıştırın ve yüklediğiniz kağıt boyutu için doğru konuma kaydırın.

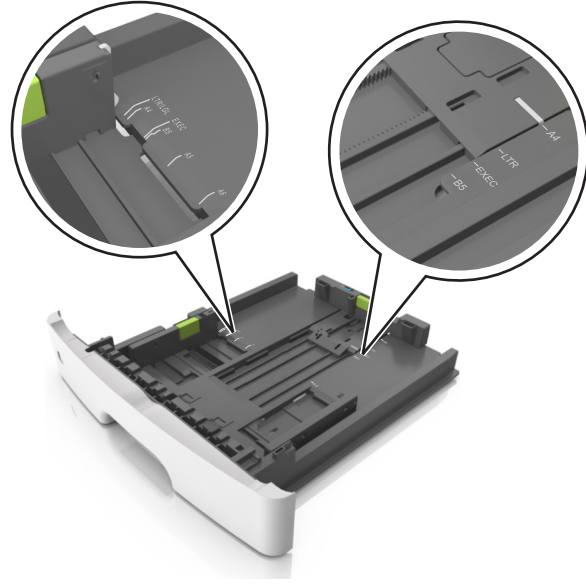


3 Uzunluk kılavuzu çıkıntısını sıkıştırın ve yüklediğiniz kağıt boyutu için doğru konuma kaydırın.

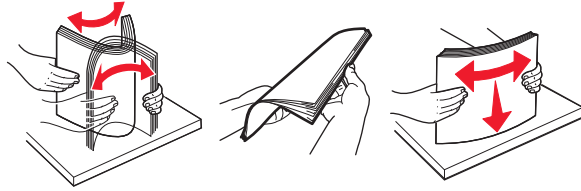


Notlar:

- Letter, legal ve A4 gibi bazı kağıt boyutlarında, uzunluk kılavuzu çıkıntısını sıkıştırın ve uzunluklarına uygun şekilde arkaya kaydırın.
- Legal boyutta kağıt yüklendiğinde uzunluk kılavuzu tabanın dışına doğru uzanarak kağıdın toza maruz kalmasına neden olur. Kağıdın tozlanmasını önlemek için ayrıca bir toz kapağı alabilirsiniz. Daha fazla bilgi için müşteri desteğine başvurun.
- Standart tepsiye A6 boyutta kağıt yüklerseniz, uzunluk kılavuzu sekmesi çıkıntısını A6 boyut konumunda tepsinin ortasına doğru kaydırın.
- Tepsinin alt kısmındaki genişlik ve uzunluk kılavuzlarının kağıt boyutu göstergeleriyle hizalandığından emin olun.



- 4 Kağıtları ileri geri esnetip gevşetin ve ardından havalandırın. Kağıtları katlamayın veya buruşturmayın. Kenarları düz bir yüzeyde düzleştirin.



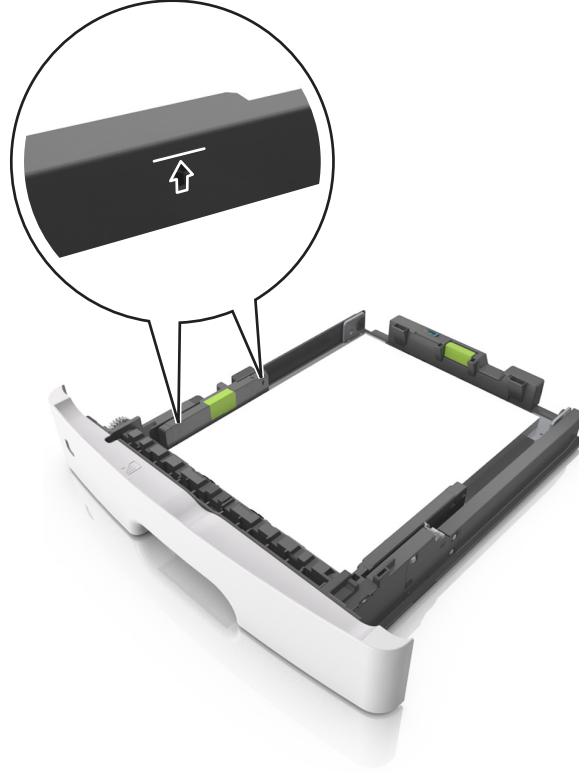
- 5 Kağıt yığını yükleyin.



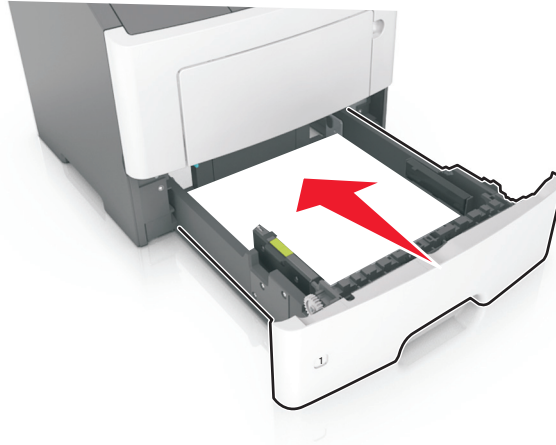
Notlar:

- Geri dönüştürülmüş veya matbu kağıt kullanırken yazdırılacak tarafları aşağı bakacak şekilde yükleyin.
- Delikli kağıdı delikler üst kenarda tepsinin önüne bakacak şekilde yükleyin.
- Antetli kağıtları yüzü aşağı, sayfanın üst kısmı tepsinin önüne bakacak şekilde yerleştirin. İki taraflı yazdırmada, antetli yüzü üstte, sayfanın alt kenarı tepsinin ön tarafına dönük olacak şekilde yükleyin.

- Kağıdın, genişlik kılavuzunun yanında bulunan maksimum kağıt doldurma göstergesinin aşağısında olduğundan emin olun.



6 Tepsiyi takın.






7 Yazıcı kontrol panelinden, Kağıt menüsündeki kağıt boyutunu ve kağıt türünü tepsiye yüklenen kağıtla eşleştirecek şekilde ayarlayın.

Not: Kağıt sıkışıklıklarını ve yazdırma kalitesi sorunlarını önlemek için doğru kağıt boyutunu ve türünü ayarlayın.

Kağıt boyutunu ve türünü ayarlama

1 Yazıcı kontrol panelinden şuraya gidin:

 >Ayarlar >  >Kağıt Menüsü >  >Kağıt Boyutu/Türü > 

- 2 Doğru tepsiyi veya besleyiciyi bulmak için yukarı veya aşağı ok düğmesine ve ardından  düğmesine basın.
- 3 Kağıt Boyutu seçeneğinin üzerine gitmek için yukarı ya da aşağı düğmesine, ardından  düğmesine basın.
- 4 Yazıcınızın varsayılan kağıt türünü seçmek için yukarı veya aşağı ok düğmesine, ardından da ayarları değiştirmek için  düğmesine basın.