

Pokyny k médiím

Podporované formáty papíru

Poznámka: Pro formát papíru, který není v seznamu uveden, zvolte nejbližší větší formát, který v seznamu uveden je. Další informace o štítkovém kartonu a štítcích neleznete v dokumentu *Průvodce štítkovým kartonem a štítky*.

Velikost papíru	Standardní zásobník	Volitelný zásobník na 250 nebo 550 listů	&Víceúčelový podavač	Režim oboustranného tisku
A4 210 x 297 mm (8,3 x 11,7 palce)	✓	✓	✓	✓
A5 148 x 210 mm (5,8 x 8,3 palce)	✓	✓	✓	x
A6 105 x 148 mm (4,1 x 5,8 palce)	✓	x	✓	x
JIS B5 182 x 257 mm (7,2 x 10,1 palce)	✓	✓	✓	x
Letter 216 x 279 mm (8,5 x 11 palce)	✓	✓	✓	✓
Legal 216 x 356 mm (8,5 x 14 palce)	✓	✓	✓	✓
Executive 184 x 267 mm (7,3 x 10,5 palce)	✓	✓	✓	x
Oficio (Mexico)¹ 216 x 340 mm (8,5 x 13,4 palce)	✓	✓	✓	✓
Folio 216 x 330 mm (8,5 x 13 palce)	✓	✓	✓	✓
Statement 140 x 216 mm (5,5 x 8,5 palce)	✓	✓	✓	x
Univerzální² 76,2 x 127 mm (3 x 5 palců) až 216 x 356 mm (8,5 x 14 palců)	✓	✓	✓	✓
Obálka 7 3/4 (Monarch) 98 x 191 mm (3,9 x 7,5 palce)	x	x	✓	x
Obálka 9 98 x 225 mm (3,9 x 8,9 palce)	x	x	✓	x
Obálka 10 105 x 241 mm (4,1 x 9,5 palce)	x	x	✓	x

¹ Nastavením tohoto formátu získáte stránku o velikosti 216 x 356 mm (8,5 x 14 palců), pokud není formát určen v softwarové aplikaci.

² Univerzální formát je podporován pouze ve standardním zásobníku, pokud je formát papíru alespoň 105 x 148 mm (4,1 x 5,8 palce). Univerzální formát je podporován pouze v přídatném zásobníku pro 250 nebo 550 listů, pokud je formát papíru alespoň 148 x 210 mm (5,8 x 8,3 palce). Univerzální formát je podporován v režimu oboustranného tisku pouze tehdy, když je šířka papíru alespoň 210 mm (8,3 palce) a délka alespoň 279 mm (11 palců). Nejmenší podporovaný univerzální formát je podporován pouze v univerzálním podavači.

Velikost papíru	Standardní zásobník	Volitelný zásobník na 250 nebo 550 listů	& Víceúčelový podavač	Režim oboustranného tisku
Obálka DL 110 x 220 mm (4,3 x 8,7 palce)	X	X	✓	X
Obálka C5 162 x 229 mm (6,4 x 9 palce)	X	X	✓	X
Obálka B5 176 x 250 mm (6,9 x 9,8 palce)	X	X	✓	X
Jiná obálka 229 x 356 mm (9 x 14 palce)	X	X	✓	X

¹ Nastavením tohoto formátu získáte stránku o velikosti 216 x 356 mm (8,5 x 14 palců), pokud není formát určen v softwarové aplikaci.

² Univerzální formát je podporován pouze ve standardním zásobníku, pokud je formát papíru alespoň 105 x 148 mm (4,1 x 5,8 palce). Univerzální formát je podporován pouze v přídatném zásobníku pro 250 nebo 550 listů, pokud je formát papíru alespoň 148 x 210 mm (5,8 x 8,3 palce). Univerzální formát je podporován v režimu oboustranného tisku pouze tehdy, když je šířka papíru alespoň 210 mm (8,3 palce) a délka alespoň 279 mm (11 palců). Nejmenší podporovaný univerzální formát je podporován pouze v univerzálním podavači.

Skladování papíru

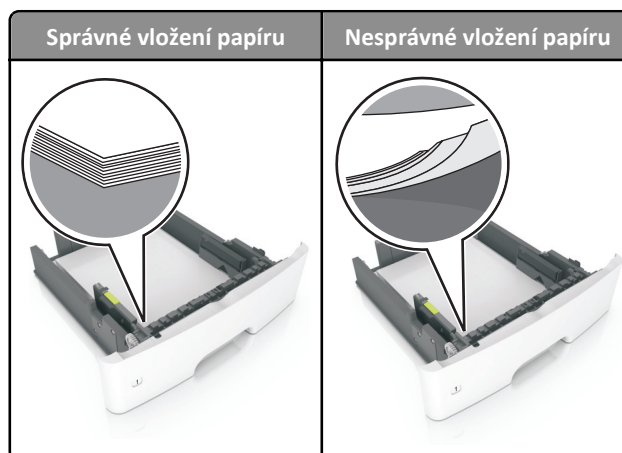
Dodržujte následující pravidla pro skladování papíru, abyste zabránili uvíznutí papíru a nerovnoměrné kvalitě tisku:

- Abyste dosáhli co nejlepších výsledků, skladujte papír v prostředí s teplotou přibližně 21 °C a relativní vlhkostí 40 %. Většina výrobců štítků doporučuje tisknout při teplotě od 18 do 24 °C a relativní vlhkosti vzduchu mezi 40 a 60 %.
- Papír skladujte v krabicích a spíše na paletě nebo na polici než přímo na zemi.
- Jednotlivá balení skladujte položená na rovném povrchu.
- Na jednotlivá balení papíru nic nepokládejte.
- Papír vyndávejte z krabice nebo z obalu až tehdy, když ho budete vkládat do tiskárny. Papír uložený v krabici a v obalu zůstane čistý, suchý a rovný.

Prevence uvíznutí

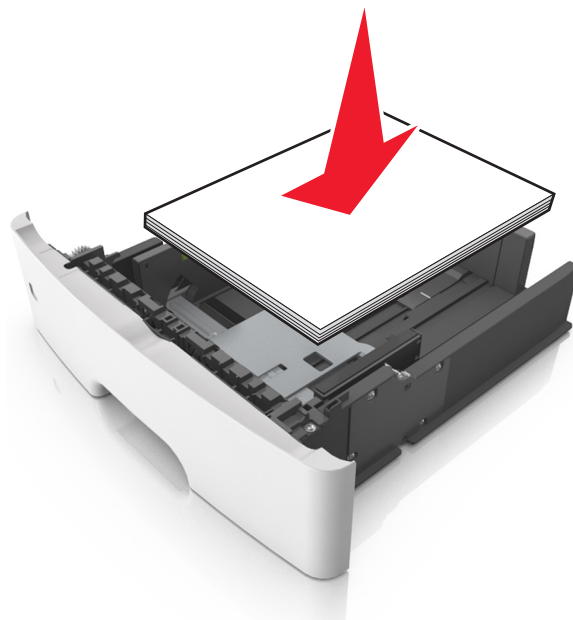
Vložte správně papír.

- Ověřte, zda papír leží v zásobníku rovně.



- Při probíhajícímu tisku nevyjímejte zásobník.
- Při probíhajícímu tisku neplňte zásobník. Naplňte jej před zahájením tisku nebo počkejte na výzvu k plnění.

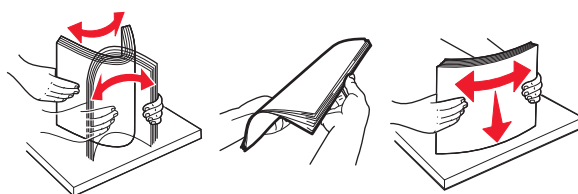
- Nezakládejte příliš mnoho papíru. Ujistěte se, že výška stohu papíru nepřesahuje indikátor maximálního možného naplnění papírem.
- Nezasouvejte papír do zásobníku. Vložte papír podle obrázku.



- Ujistěte se, že jsou vodící lišty v zásobníku nebo univerzálním podavači na správných místech a že na papír nebo obálky příliš netlačí.
- Po založení papíru zásobník přiměřenou silou zatlačte do tiskárny.

Používejte doporučený papír.

- Používejte pouze doporučený papír a speciální média.
- Nezakládejte pomačkaný, zohýbaný, vlhký, ohnutý nebo zprohýbaný papír.
- Před založením papíru ohněte a narovnejte.



- Nepoužívejte papír, který je nastříhaný nebo nařezaný ručně.
- Nepoužívejte více formátů, gramáží a typů papíru v jednom zásobníku.
- Zkontrolujte, zda je v počítači nebo na ovládacím panelu tiskárny správně zadán formát a typ papíru.
- Papír skladujte v souladu s doporučeními výrobce.