

# Guía de papel

## Tamaños de papel admitidos

**Nota:** para un tamaño de papel que no aparezca en la lista, seleccione el tamaño *más grande* que más se parezca de los que aparecen. Para obtener información acerca de las cartulinas y etiquetas, consulte *Card Stock & Label Guide* (disponible sólo en inglés).

Tamaño del papel	Bandeja estándar	Bandeja estándar opcional de 250 ó 550 hojas	Alimentador & multiuso	Modo dúplex
<b>A4</b> 210 x 297 mm (8,3 x 11,7 pulgadas)	✓	✓	✓	✓
<b>A5</b> 148 x 210 mm (5,8 x 8,3 pulgadas)	✓	✓	✓	X
<b>A6</b> 105 x 148 mm (4,1 x 5,8 pulgadas)	✓	X	✓	X
<b>JIS B5</b> 182 x 257 mm (7,2 x 10,1 pulgadas)	✓	✓	✓	X
<b>Carta</b> 216 x 279 mm (8,5 x 11 pulgadas)	✓	✓	✓	✓
<b>Legal</b> 216 x 356 mm (8,5 x 14 pulgadas)	✓	✓	✓	✓
<b>Ejecutivo</b> 184 x 267 mm (7,3 x 10,5 pulgadas)	✓	✓	✓	X
<b>Oficio (México)<sup>1</sup></b> 216 x 340 mm (8,5 x 13,4 pulgadas)	✓	✓	✓	✓
<b>Folio</b> 216 x 330 mm (8,5 x 13 pulgadas)	✓	✓	✓	✓
<b>Media carta</b> 140 x 216 mm (5,5 x 8,5 pulgadas)	✓	✓	✓	X
<b>Universal<sup>2</sup></b> Desde 76,2 x 127 mm (3 x 5 pulg.) hasta 216 x 356 mm (8,5 x 14 pulg.)	✓	✓	✓	✓
<b>Sobre 7 3/4 (Monarch)</b> 98 x 191 mm (3,9 x 7,5 pulgadas)	X	X	✓	X
<b>Sobre 9</b> 98 x 225 mm (3,9 x 8,9 pulgadas)	X	X	✓	X

<sup>1</sup> Este valor de tamaño da un formato a la página de 216 x 356 mm (8,5 x 14 pulg.) a menos que sea la aplicación de software la que especifique el tamaño.

<sup>2</sup> El papel Universal sólo puede utilizarse en la bandeja estándar si su tamaño es de al menos 105 x 148 mm (4,1 x 5,8 pulg.). El papel Universal solo puede utilizarse en la bandeja opcional de 250 o 550 hojas si el tamaño del papel es de al menos 148 x 210 mm (5,8 x 8,3 pulg.). El papel Universal solo puede utilizarse en el modo dúplex si el ancho es de al menos 210 mm (8,3 pulg.) y el largo de al menos 279 mm (11 pulg.). El tamaño mínimo admitido del papel Universal es 76x127mm (3x5pulgadas) y sólo puede cargarse en el alimentador multiuso.

Tamaño del papel	Bandeja estándar	Bandeja estándar opcional de 250 ó 550 hojas	Alimentador & multiuso	Modo dúplex
<b>Sobre 10</b> 105 x 241 mm (4,1 x 9,5 pulgadas)	X	X	✓	X
<b>Sobre DL</b> 110 x 220 mm (4,3 x 8,7 pulgadas)	X	X	✓	X
<b>Sobre C5</b> 162 x 229 mm (6,4 x 9 pulgadas)	X	X	✓	X
<b>Sobre B5</b> 176 x 250 mm (6,9 x 9,8 pulgadas)	X	X	✓	X
<b>Otro sobre</b> 229 x 356 mm (9 x 14 pulgadas)	X	X	✓	X

<sup>1</sup> Este valor de tamaño da un formato a la página de 216 x 356 mm (8,5 x 14 pulg.) a menos que sea la aplicación de software la que especifique el tamaño.

<sup>2</sup> El papel Universal sólo puede utilizarse en la bandeja estándar si su tamaño es de al menos 105 x 148 mm (4,1 x 5,8 pulg.). El papel Universal solo puede utilizarse en la bandeja opcional de 250 o 550 hojas si el tamaño del papel es de al menos 148 x 210 mm (5,8 x 8,3 pulg.). El papel Universal solo puede utilizarse en el modo dúplex si el ancho es de al menos 210 mm (8,3 pulg.) y el largo de al menos 279 mm (11 pulg.). El tamaño mínimo admitido del papel Universal es 76x127mm (3x5pulgadas) y sólo puede cargarse en el alimentador multiuso.

## Almacenamiento del papel

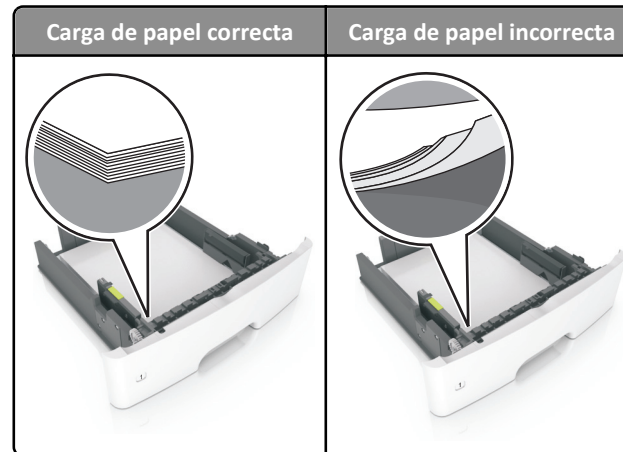
Utilice estas instrucciones de almacenamiento del papel para evitar los atascos y la calidad de impresión desigual:

- Para obtener los mejores resultados, almacene el papel con una temperatura de 21 °C (70 °F) y una humedad relativa del 40%. La mayoría de fabricantes de etiquetas recomiendan imprimir dentro de un intervalo de temperaturas entre 18 y 24 °C (de 65 a 75 °F) con una humedad relativa entre el 40 y el 60%.
- Almacene el papel en cajas, preferiblemente en una plataforma o estantería en lugar de en el suelo.
- Almacene paquetes individuales en una superficie plana.
- No coloque nada sobre los paquetes individuales de papel.
- Saque el papel de la caja de cartón o del embalaje solo cuando esté preparado para cargarlos en la impresora. La caja de cartón o el embalaje ayudan a mantener el papel limpio, seco y sin arrugas.

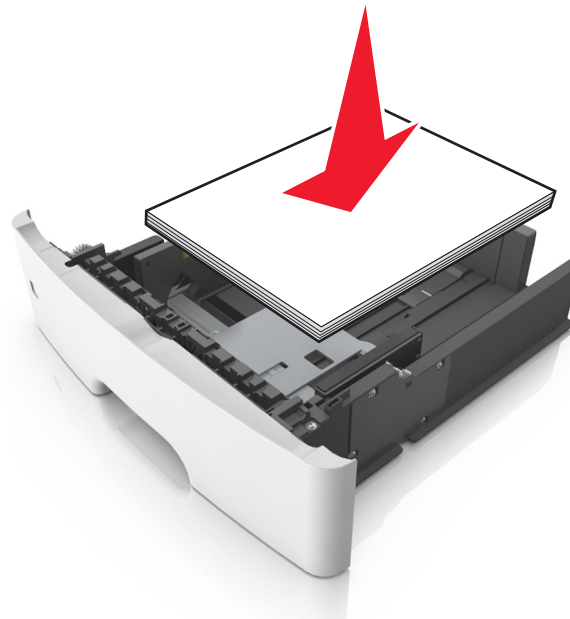
## Cómo evitar atascos

### Cargue el papel correctamente

- Asegúrese de que el papel esté bien colocado en la bandeja.



- No extraiga las bandejas mientras se esté imprimiendo.
- No cargue las bandejas mientras se esté imprimiendo. Cargue la bandeja antes de imprimir, o espere a que se le indique que lo haga.
- No cargue demasiado papel. Asegúrese de que la altura de la pila no exceda el indicador de capacidad máxima de papel.
- No deslice el papel en el interior de la bandeja. Cárguelo tal como se muestra en la ilustración.

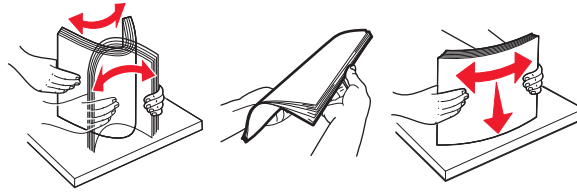


- Compruebe que las guías de la bandeja o el alimentador multiuso están colocados correctamente y no están demasiado ajustados al papel ni a los sobres.
- Introduzca la bandeja con firmeza en la impresora después de cargar el papel.

### Utilice papel recomendado

- Utilice solo el papel o el material de impresión especial recomendado.
- No cargue papel arrugado, doblado, húmedo ni curvado.

- Flexione y alise el papel antes de cargarlo.



- No utilice papel cortado ni recortado manualmente.
- No mezcle tamaños, pesos o tipos de papel en la misma bandeja.
- Asegúrese de que se definan el tamaño y el tipo de papel correctos en el equipo o en el panel de control de la impresora.
- Guarde el papel teniendo en cuenta las recomendaciones del fabricante.