

用紙ガイド

プリンタは次の用紙と他の特殊用紙サイズをサポートしています。

サポートされている用紙サイズ

メモ: 表に記載されていない用紙サイズの場合は、表のサイズから、最も近い大きい方のサイズを選択します。カード用紙とラベルについては、『カード用紙とラベルガイド』を参照してください。

用紙サイズ	標準トレイ	オプションの 250 または 550 枚トレイ	多目的フィーダー	両面印刷モード
A4 210 x 297 mm (8.3 x 11.7 インチ)	✓	✓	✓	✓
A5 148 x 210 mm (5.8 x 8.3 インチ)	✓	✓	✓	X
A6 105 x 148 mm (4.1 x 5.8 インチ)	✓	X	✓	X
JIS B5 182 x 257 mm (7.2 x 10.1 インチ)	✓	✓	✓	X
レター 216 x 279 mm (8.5 x 11 インチ)	✓	✓	✓	✓
リーガル 216 x 356 mm (8.5 x 14 インチ)	✓	✓	✓	✓
エグゼクティブ 184 x 267 mm (7.3 x 10.5 インチ)	✓	✓	✓	X
Oficio (メキシコ)¹ 216 x 340 mm (8.5 x 13.4 インチ)	✓	✓	✓	✓
フォリオ 216 x 330 mm (8.5 x 13 インチ)	✓	✓	✓	✓
ステートメント 140 x 216 mm (5.5 x 8.5 インチ)	✓	✓	✓	X
ユニバーサル² 76.2 x 127 mm (3 x 5 インチ) 最大 216 x 356 mm (8.5 x 14 インチ)	✓	✓	✓	✓
7 3/4 封筒 (Monarch) 98 x 191 mm (3.9 x 7.5 インチ)	X	X	✓	X
9 封筒 98 x 225 mm (3.9 x 8.9 インチ)	X	X	✓	X
10 封筒 105 x 241 mm (4.1 x 9.5 インチ)	X	X	✓	X

¹ サイズがソフトウェアアプリケーションで指定されていない場合、このサイズ設定は 216 x 356 mm (8.5 x 14 インチ) の用紙です。

² ユニバーサルは、用紙サイズが 105 x 148 mm (4.1 x 5.8 インチ) 以上の場合にのみ、標準トレイでサポートされています。ユニバーサルは、用紙サイズが 148 x 210 mm (5.8 x 8.3 インチ) 以上の場合にのみ、オプションの 250 または 550 枚トレイでサポートされています。ユニバーサルは、幅が 210 mm (8.3 インチ) 以上、長さが 279 mm (11 インチ) 以上の場合にのみ、両面印刷モードでサポートされています。サポートされている最小のユニバーサルサイズは、多目的フィーダーでのみサポートされています。

用紙サイズ	標準トレイ	オプションの 250 または 550 枚トレイ	多目的フィーダー	両面印刷モード
DL 封筒 110 x 220 mm (4.3 x 8.7 インチ)	X	X	✓	X
C5 封筒 162 x 229 mm (6.4 x 9 インチ)	X	X	✓	X
B5 封筒 176 x 250 mm (6.9 x 9.8 インチ)	X	X	✓	X
その他 封筒 229 x 356 mm (9 x 14 インチ)	X	X	✓	X

¹ サイズがソフトウェアアプリケーションで指定されていない場合、このサイズ設定は 216 x 356 mm (8.5 x 14 インチ) の用紙です。

² ユニバーサルは、用紙サイズが 105 x 148 mm (4.1 x 5.8 インチ) 以上の場合にのみ、標準トレイでサポートされています。ユニバーサルは、用紙サイズが 148 x 210 mm (5.8 x 8.3 インチ) 以上の場合にのみ、オプションの 250 または 550 枚トレイでサポートされています。ユニバーサルは、幅が 210 mm (8.3 インチ) 以上、長さが 279 mm (11 インチ) 以上の場合にのみ、両面印刷モードでサポートされています。サポートされている最小のユニバーサルサイズは、多目的フィーダーでのみサポートされています。

用紙の保管

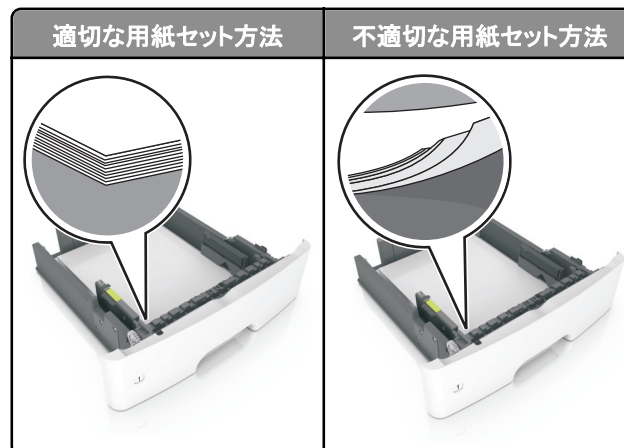
紙づまりを防いで印刷品質を安定させるため、用紙の保管に関する以下のガイドラインに従ってください。

- 最良の印刷結果を得るため、温度 21°C (70°F)、相対湿度 40% の場所に用紙を保管してください。ほとんどのラベルメーカーは、温度が 18 ~ 24°C (65 ~ 75°F) で、相対湿度が 40 ~ 60% で印刷することを推奨しています。
- 用紙をダンボール箱に入れ、台の上か棚など、床より高い場所で保管してください。
- 梱包された用紙は平らな場所に保管してください。
- 梱包された用紙の上には何も置かないでください。
- プリンタにセットする準備ができたときにのみ、用紙をダンボール箱または包装から取り出します。ダンボール箱と包装は、用紙を清潔で乾燥した平らな状態にしておくのに役立ちます。

紙づまりを防ぐ

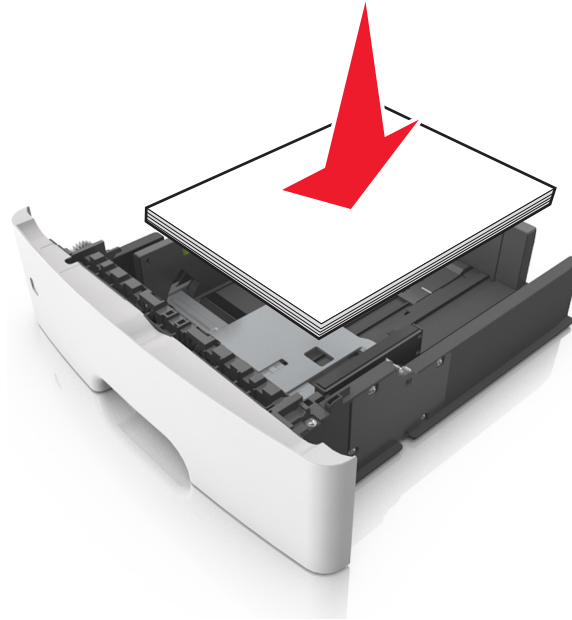
用紙を正しくセットする

- 用紙はトレイに平らに置く。



- 印刷中はトレイを取り外さない。
- 印刷中はトレイをセットしない。印刷前にトレイをセットするか、セットするよう指示が表示されるまで待ちます。

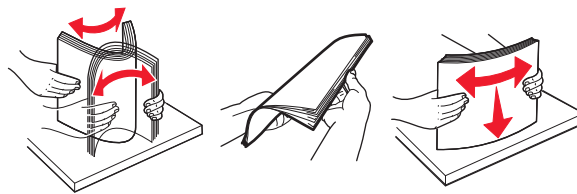
- セットする用紙の量が多すぎないようにする。用紙の高さが給紙上限マークを超えないようにしてください。
- 用紙をトレイに滑り込ませない。図のようにして用紙をセットしてください。



- トレイまたは多目的フィーダーのガイドが正しい位置にあり、用紙または封筒をきつく固定していないことを確認する。
- 用紙をセットしたらトレイをプリンタにしっかりと押し込む。

推奨された用紙を使用する

- 推奨用紙または専用紙のみを使用する。
- しわ、折り目のある用紙、湿っている用紙、曲がっている用紙はセットしない。
- ほぐしたり、端を揃えたりしてから用紙をセットする。



- 手で切った用紙は使用しない。
- 用紙の大きさ、重さ、種類が異なる用紙を1つのトレイにセットしない。
- コンピュータまたはプリンタの操作パネルで、用紙の大きさと種類が正しく設定されていることを確認する。
- 製造元が推奨する方法で用紙を保管する。