

매체 설명서

지원되는 용지 크기

참고: 목록에 없는 용지 크기의 경우 가장 가까운 크기보다 큰 크기를 선택합니다. 카드 스톡 및 라벨용지에 대한 내용은 *카드 스톡 및 라벨 설명서*를 참조하십시오.

용지 크기	표준 용지함	옵션 250 장 또는 550 장 급지대	다용도 공급 장치	양면 모드
A4 210 x 297 mm(8.3 x 11.7 인치)	✓	✓	✓	✓
A5 148 x 210 mm(5.8 x 8.3 인치)	✓	✓	✓	X
A6 105 x 148 mm(4.1 x 5.8 인치)	✓	X	✓	X
JIS B5 182 x 257 mm(7.2 x 10.1 인치)	✓	✓	✓	X
Letter 216 x 279 mm(8.5 x 11 인치)	✓	✓	✓	✓
Legal 216 x 356 mm(8.5 x 14 인치)	✓	✓	✓	✓
Executive 184 x 267 mm(7.3 x 10.5 인치)	✓	✓	✓	X
Oficio(멕시코)¹ 216 x 340 mm(8.5 x 13.4 인치)	✓	✓	✓	✓
Folio 216 x 330 mm(8.5 x 13 인치)	✓	✓	✓	✓
Statement 140 x 216 mm(5.5 x 8.5 인치)	✓	✓	✓	X
Universal² 76.2 x 127 mm(3 x 5 인치) - 216 x 356 mm(8.5 x 14 인치)	✓	✓	✓	✓
7 3/4 봉투(Monarch) 98 x 191 mm(3.9 x 7.5 인치)	X	X	✓	X
9 호 봉투 98 x 225 mm(3.9 x 8.9 인치)	X	X	✓	X
10 봉투 105 x 241 mm(4.1 x 9.5 인치)	X	X	✓	X

¹ 이 크기 설정은 216 x 356 mm(8.5 x 14 인치)용 크기를 포맷합니다(소프트웨어 응용 프로그램에 크기가 지정되지 않은 경우).

² Universal 은 용지 크기가 최소 105 x 148 mm(4.1 x 5.8 인치)인 경우에만 표준 용지함에서 지원됩니다. Universal 은 용지 크기가 최소 148 x 210 mm(5.8 x 8.3 인치)인 경우 옵션인 250 장 또는 550 장 용지함에서만 지원됩니다. Universal 은 폭이 최소 210mm(8.3 인치)이고 길이가 최소 279 mm(11 인치)인 경우 양면 모드에서만 지원됩니다. 지원되는 가장 작은 Universal 크기는 다용도 공급 장치에서만 지원됩니다.

용지 크기	표준 용지함	옵션 250 장 또는 550 장 급지대	다용도 공급 장치	양면 모드
DL 봉투 110 x 220 mm(4.3 x 8.7 인치)	X	X	✓	X
C5 봉투 162 x 229 mm(6.4 x 9 인치)	X	X	✓	X
B5 봉투 176 x 250 mm(6.9 x 9.8 인치)	X	X	✓	X
기타 봉투 229 x 356 mm(9 x 14 인치)	X	X	✓	X

¹ 이 크기 설정은 216 x 356 mm(8.5 x 14 인치)용 크기를 포맷합니다(소프트웨어 응용 프로그램에 크기가 지정되지 않은 경우).
² Universal 은 용지 크기가 최소 105 x 148 mm(4.1 x 5.8 인치)인 경우에만 표준 용지함에서 지원됩니다. Universal 은 용지 크기가 최소 148 x 210 mm(5.8 x 8.3 인치)인 경우 옵션인 250 장 또는 550 장 용지함에서만 지원됩니다. Universal 은 폭이 최소 210mm(8.3 인치)이고 길이가 최소 279 mm(11 인치)인 경우 양면 모드에서만 지원됩니다. 지원되는 가장 작은 Universal 크기는 다용도 공급 장치에서만 지원됩니다.

용지 보관

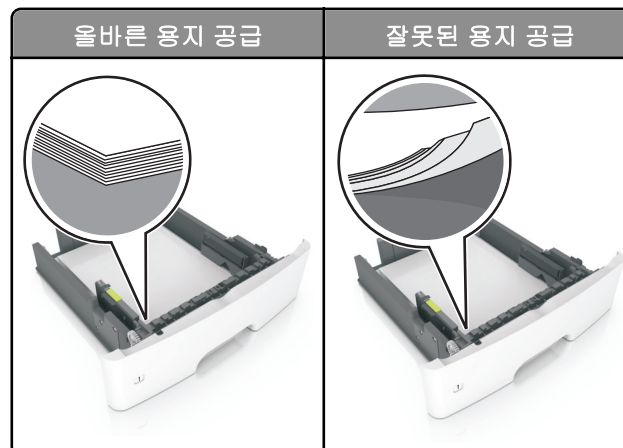
용지 보관 설명서를 참조하면 용지 걸림 및 불균등한 인쇄 품질을 예방할 수 있습니다.

- 최상의 인쇄 품질을 위해 온도 21°C(70°F), 상대 습도 40%인 환경에 용지를 보관하십시오. 대부분의 라벨용지 제조업체는 온도 18 ~ 24°C(65 ~ 75°F), 상대 습도 40 ~ 60%에서 인쇄할 것을 권장합니다.
- 용지가 담긴 상자를 바닥에 두지 말고 팔레트나 선반 위에 보관하십시오.
- 개별 포장은 평평한 곳에 보관하십시오.
- 개별 용지 포장 위에는 아무 것도 올려놓지 마십시오.
- 용지를 프린터에 넣어서 사용할 준비가 된 경우에만 상자 또는 포장에서 용지를 꺼내십시오. 상자 및 포장재는 용지를 깨끗하고, 건조하고, 평평한 상태로 유지하는 데 도움이 됩니다.

용지 걸림 예방

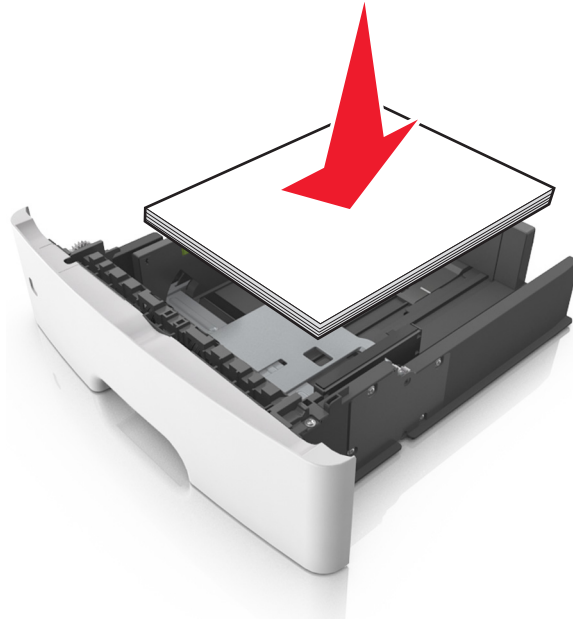
용지를 올바르게 넣습니다.

- 트레이에 용지를 평평하게 넣었는지 확인하십시오.



- 프린터가 인쇄 중인 경우 트레이를 제거하지 마십시오.
- 프린터가 인쇄 중인 경우 트레이에 용지를 공급하지 마십시오. 인쇄 전에 용지를 넣거나 메시지가 표시될 때까지 기다리십시오.

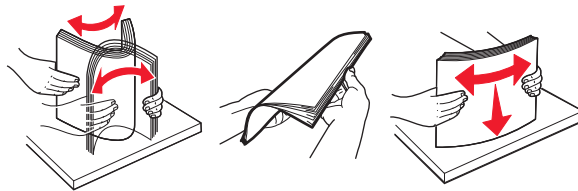
- 용지를 너무 많이 넣지 마십시오. 용지가 최대 용지 채움 표시 아래에 있는지 확인합니다.
- 용지를 용지함에 밀어 넣지 마십시오. 그림과 같이 용지를 넣습니다.



- 공급 장치 또는 다용도 공급 장치의 고정대가 올바른 위치에 있는지, 용지 또는 봉투를 세게 누르고 있지 않은지 확인하십시오.
- 용지함에 용지를 넣은 후에는 용지함을 프린터에 끝까지 밀어 넣으십시오.

권장 용지를 사용하십시오.

- 권장 용지 또는 특수 용지만 사용하십시오.
- 구겨지거나 접힌 용지, 젖은 용지, 구부러지거나 휘어진 용지를 넣지 마십시오.
- 용지를 넣기 전에 살짝 구부렸다가 고르게 정돈하십시오.



- 손으로 절단하거나 다듬은 용지는 사용하지 마십시오.
- 동일한 용지함에 용지 크기, 무게 또는 유형을 혼합하여 넣지 마십시오.
- 용지 크기 및 종류가 컴퓨터 또는 프린터 제어판에서 올바르게 설정되었는지 확인합니다.
- 제조업체 권장 사항에 따라 용지를 보관하십시오.