

# Guia de mídia

## Tamanhos de papel suportados

**Nota:** para um tamanho de papel não listado, selecione o *maior* tamanho listado mais aproximado. Para obter informações sobre cartões e etiquetas, consulte o documento *Card Stock & Label Guide*.

| Tamanho do papel   | Bandeja padrão | Bandeja opcional para 250 ou 550 folhas | Alimentador multi-uso | Modo duplex |
|--|----------------|---|-----------------------|-------------|
| <b>A4</b><br>210 x 297 mm (8,3 x 11,7 pol.)  | ✓              | ✓                                       | ✓                     | ✓           |
| <b>A5</b><br>148 x 210 mm (5,8 x 8,3 pol.)   | ✓              | ✓                                       | ✓                     | X           |
| <b>A6</b><br>105 x 148 mm (4,1 x 5,8 pol.)   | ✓              | X                                       | ✓                     | X           |
| <b>JIS B5</b><br>182 x 257 mm (7,2 x 10,1 pol.)  | ✓              | ✓                                       | ✓                     | X           |
| <b>Carta</b><br>216 x 279 mm (8,5 x 11 pol.)   | ✓              | ✓                                       | ✓                     | ✓           |
| <b>Ofício</b><br>216 x 356 mm (8,5 x 14 pol.)  | ✓              | ✓                                       | ✓                     | ✓           |
| <b>Executivo</b><br>184 x 267 mm (7,3 x 10,5 pol.)   | ✓              | ✓                                       | ✓                     | X           |
| <b>Ofício (México)<sup>1</sup></b><br>216 x 340 mm (8,5 x 13,4 pol.)                         | ✓              | ✓                                       | ✓                     | ✓           |
| <b>Fólio</b><br>216 x 330 mm (8,5 x 13 pol.)   | ✓              | ✓                                       | ✓                     | ✓           |
| <b>Statement</b><br>140 x 216 mm (5,5 x 8,5 pol.)  | ✓              | ✓                                       | ✓                     | X           |
| <b>Universal<sup>2</sup></b><br>76,2 x 127 mm (3 x 5 pol.) a<br>216 x 356 mm (8,5 x 14 pol.) | ✓              | ✓                                       | ✓                     | ✓           |
| <b>7 Envelope 3/4 (Monarch)</b><br>98 x 191 mm (3,9 x 7,5 pol.)                              | X              | X                                       | ✓                     | X           |
| <b>Envelope 9</b><br>98 x 225 mm (3,9 x 8,9 pol.)  | X              | X                                       | ✓                     | X           |
| <b>Envelope 10</b><br>105 x 241 mm (4,1 x 9,5 pol.)  | X              | X                                       | ✓                     | X           |

<sup>1</sup> Essa configuração de tamanho formata a página para 216 x 356 mm (8,5 x 14 pol.), a menos que o tamanho seja especificado pelo aplicativo.

<sup>2</sup> O Universal só é suportado na bandeja padrão se o tamanho do papel for de, pelo menos, 105 x 148 mm (4,1 x 5,8 pol.). O Universal só é suportado na bandeja opcional de 250 ou 550 folhas, se o tamanho do papel for de pelo menos 148 x 210 mm (5,8 x 8,3 pol.). O Universal só é suportado no modo duplex se a largura for de, pelo menos, 210 mm (8,3 pol.) e o comprimento, 279 mm (11 pol.). O menor tamanho Universal suportado só é suportado no alimentador multi-uso.

| Tamanho do papel                                    | Bandeja padrão | Bandeja opcional para 250 ou 550 folhas | Alimentador multi-uso | Modo duplex |
|---|----------------|---|-----------------------|-------------|
| <b>Envelope DL</b><br>110 x 220 mm (4,3 x 8,7 pol.) | X              | X                                       | ✓                     | X           |
| <b>Envelope C5</b><br>162 x 229 mm (6,4 x 9 pol.)   | X              | X                                       | ✓                     | X           |
| <b>Envelope B5</b><br>176 x 250 mm (6,9 x 9,8 pol.) | X              | X                                       | ✓                     | X           |
| <b>Outro Envelope</b><br>229 x 356 mm (9 x 14 pol.) | X              | X                                       | ✓                     | X           |

<sup>1</sup> Essa configuração de tamanho formata a página para 216 x 356 mm (8,5 x 14 pol.), a menos que o tamanho seja especificado pelo aplicativo.

<sup>2</sup> O Universal só é suportado na bandeja padrão se o tamanho do papel for de, pelo menos, 105 x 148 mm (4,1 x 5,8 pol.). O Universal só é suportado na bandeja opcional de 250 ou 550 folhas, se o tamanho do papel for de pelo menos 148 x 210 mm (5,8 x 8,3 pol.). O Universal só é suportado no modo duplex se a largura for de, pelo menos, 210 mm (8,3 pol.) e o comprimento, 279 mm (11 pol.). O menor tamanho Universal suportado só é suportado no alimentador multi-uso.

## Armazenamento do papel

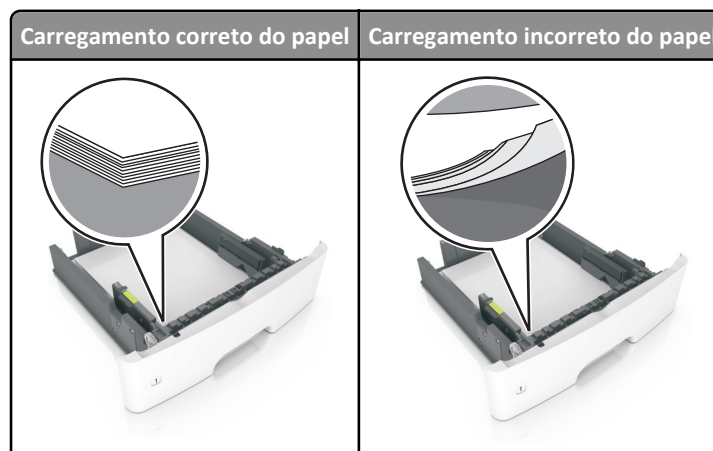
Use estas diretrizes de armazenamento de papel para ajudar a evitar atolamentos e qualidade de impressão irregular:

- Para obter os melhores resultados, armazene o papel em um local onde a temperatura seja de 21°C (70°F) e a umidade relativa do ar seja de 40%. A maioria dos fabricantes de etiquetas recomenda a impressão em um intervalo de temperatura de 18 a 24°C (65 a 75°F), com umidade relativa do ar de 40 a 60%.
- Armazene o papel em caixas e sobre um pallet ou uma prateleira, ao invés de no chão.
- Armazene os pacotes individuais sobre uma superfície plana.
- Não armazene nenhum objeto sobre os pacotes de papel individuais.
- Só retire o papel da caixa ou da embalagem quando estiver pronto para carregá-lo na impressora. A caixa e a embalagem ajudam a manter o papel limpo, seco e plano.

## Evitando atolamentos

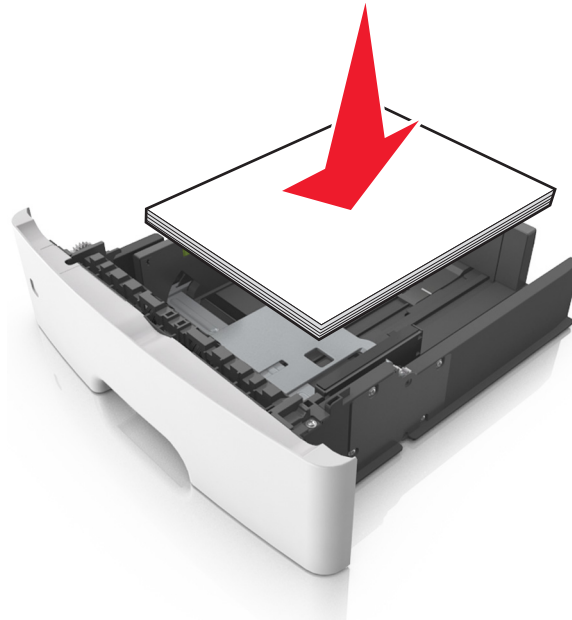
### Coloque o papel corretamente

- Verifique se o papel está plano na bandeja.



- Não remova uma bandeja durante a impressão.

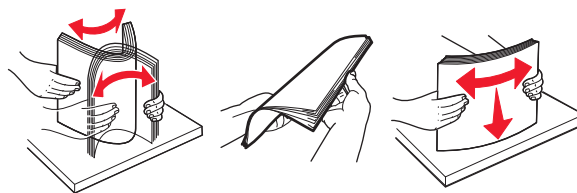
- Não coloque uma bandeja durante a impressão. Coloque-o antes de imprimir, ou aguarde a mensagem para colocá-lo.
- Não coloque papel em excesso. Certifique-se de que a altura da pilha de papel esteja abaixo do indicador de preenchimento.
- Não deslize o papel na bandeja. Carregue o papel de acordo com a ilustração.



- Verifique se as guias da bandeja de papel ou do alimentador multi-uso estão posicionadas corretamente e se não estão pressionadas contra os papéis ou os envelopes.
- Empurre a bandeja firmemente na impressora após colocar o papel.

### Use os papéis recomendados

- Use apenas os papéis e a mídia especial recomendados.
- Não coloque papel enrugado, amassado, úmido ou curvado.
- Flexione e arrume o papel antes de colocá-lo.



- Não use papel que tenha sido cortado ou aparado à mão.
- Não misture tamanhos, pesos ou tipos de papel na mesma bandeja.
- Assegure-se de que o tamanho e o tipo de papel estão definidos corretamente no computador ou painel de controle da impressora.
- Guarde o papel de acordo com as recomendações do fabricante.