

Guia de impressão

Carregamento de bandejas

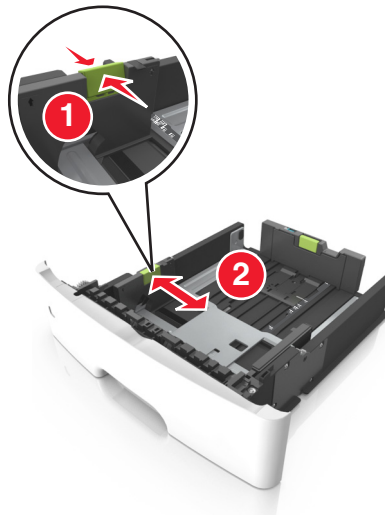
⚠ ATENÇÃO — RISCO DE FERIMENTO: Para reduzir o risco de instabilidade do equipamento, coloque cada bandeja separadamente. Mantenha todas as outras bandejas fechadas até serem necessárias.

- 1 Puxe a bandeja totalmente para fora.

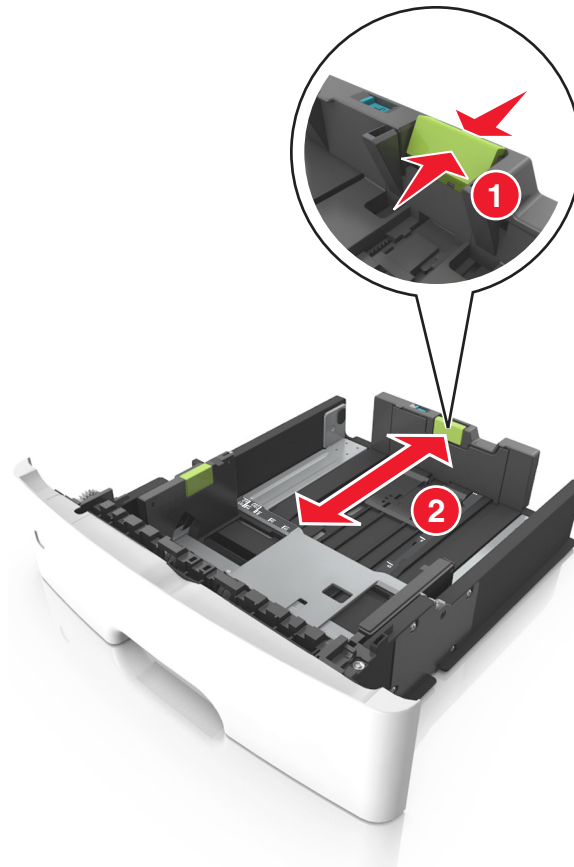
Nota: Não remova as bandejas durante a impressão de trabalhos ou enquanto **Busy** (Ocupada) for exibido no visor da impressora. Isso poderá causar um atolamento.



- 2 Aperte e deslize as abas da aba da guia de largura até a posição correta em relação ao tamanho de papel carregado.

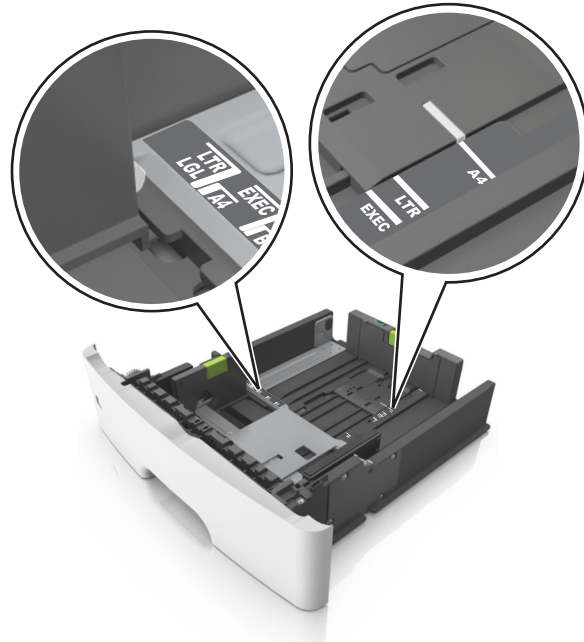


- 3** Destrave a guia de comprimento. Aperte e deslize as abas da aba da guia de comprimento até a posição correta em relação ao tamanho de papel carregado.

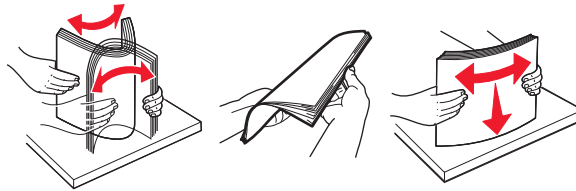


Notas:

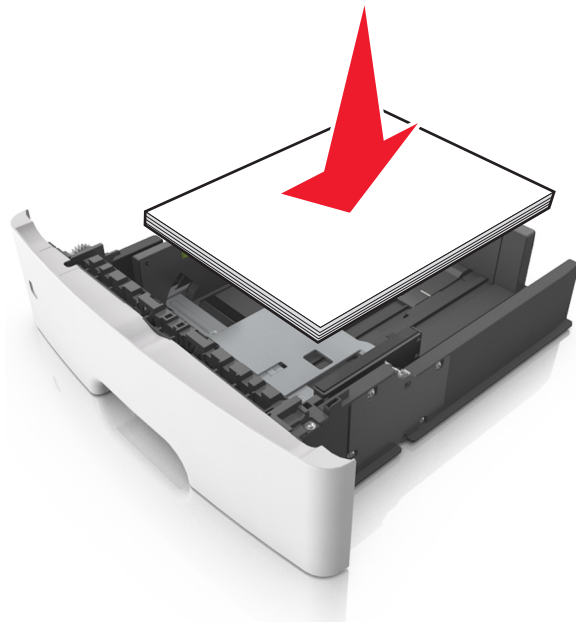
- Para alguns tamanhos de papel, como carta, ofício e A4, aperte e deslize a aba da guia de comprimento para trás a fim de acomodar o seu comprimento.
- Ao carregar papel tamanho ofício, a guia de comprimento se estende além da base, deixando o papel exposto à poeira. Para proteger o papel da poeira, você pode adquirir uma tampa contra poeira separadamente. Para obter mais informações, entre em contato com o suporte ao cliente.
- Para carregar um papel A6 na bandeja padrão, aperte e deslize a guia de comprimento em direção ao centro da bandeja, para a posição do tamanho A6.
- Verifique se as guias de largura e comprimento estão alinhadas aos indicadores de tamanho de papel localizados na parte inferior da bandeja.



- 4 Flexione as folhas para trás e para frente para soltá-las. Não dobre nem amasse o papel. Alinhe as folhas sobre uma superfície plana.



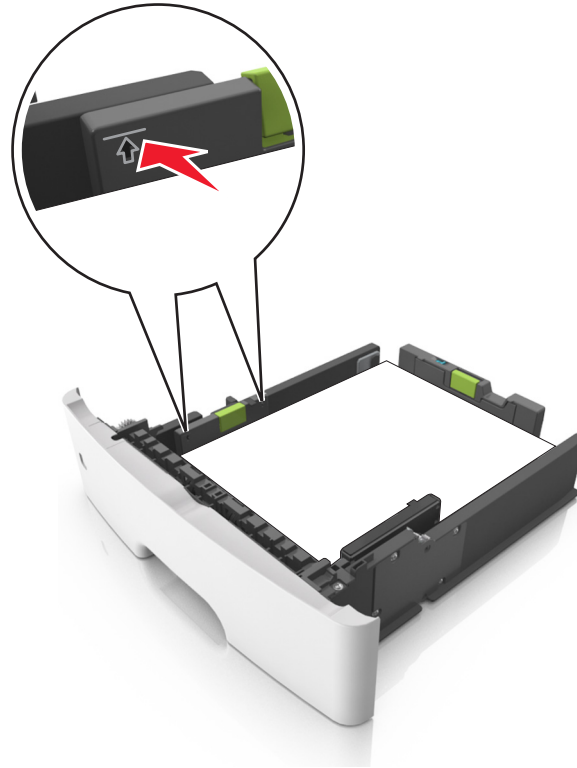
- 5 Carregue a pilha de papel.



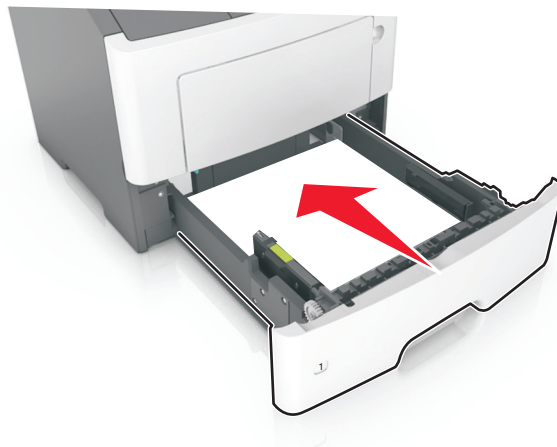
Notas:

- Carregue com o lado de impressão voltado para baixo quando estiver utilizando papel reciclado ou pré-impresso.

- Carregue o papel pré-perfurado com os furos da borda superior da folha voltados para frente da bandeja.
- Carregue o papel com o timbre voltado para baixo, com a margem superior da folha voltada para frente da bandeja. Para a impressão frente e verso, carregue o papel com a margem inferior voltada para a frente da bandeja.
- Verifique se o papel está abaixo da indicador de preenchimento de papel máximo, localizado na guia de largura.



6 Insira a bandeja.



7 No menu Papel do painel de controle da impressora, defina o tipo e o tamanho de papel no menu Papel para corresponder ao papel colocado na bandeja.

Nota: Defina o tamanho e o tipo de papel corretos para evitar atolamentos de papel e problemas na qualidade da impressão.


Definindo o tamanho e o tipo de papel


1 No painel de controle da impressora, navegue até:

 >Definições >  >Menu Papel >  >Tamanho/tipo do papel > 

2 Pressione os botões de seta para cima ou para baixo para selecionar a bandeja ou o alimentador e, em seguida, pressione

.

3 Pressione o botão de seta para cima ou para baixo para selecionar o tamanho do papel e, em seguida, pressione .

4 Pressione o botão de seta para cima ou para baixo para selecionar o tipo do papel e, em seguida, pressione  para alterar as definições.