

# Ghid media

## Dimensiuni acceptate pentru hârtie

**Notă:** Pentru o dimensiune de hârtie nelistată, selectați cea mai apropiată dimensiune *mai mare* din listă. Pentru informații despre carton și etichete, consultați *Ghidul pentru carton și etichete*.

Dimensiune hârtie	Tavă standard	Tavă opțională de 250 sau 550 de coli	Alimentator & multi-funcțional	Mod Duplex
<b>A4</b> 210 x 297 mm (8,3 x 11,7 in.)	✓	✓	✓	✓
<b>A5</b> 148 x 210 mm (5,8 x 8,3 in.)	✓	✓	✓	X
<b>A6</b> 105 x 148 mm (4,1 x 5,8 in.)	✓	X	✓	X
<b>JIS B5</b> 182 x 257 mm (7,2 x 10,1 in.)	✓	✓	✓	X
<b>Letter</b> 216 x 279 mm (8,5 x 11 in.)	✓	✓	✓	✓
<b>Legal</b> 216 x 356 mm (8,5 x 14 in.)	✓	✓	✓	✓
<b>Executive</b> 184 x 267 mm (7,3 x 10,5 in.)	✓	✓	✓	X
<b>Oficio (Mexic)<sup>1</sup></b> 216 x 340 mm (8,5 x 13,4 in.)	✓	✓	✓	✓
<b>Folio (In-folio)</b> 216 x 330 mm (8,5 x 13 in.)	✓	✓	✓	✓
<b>Statement (Declarație)</b> 140 x 216 mm (5,5 x 8,5 in.)	✓	✓	✓	X
<b>Universal<sup>2</sup></b> 76,2 x 127 mm (3 x 5 in.) până la 216 x 356 mm (8,5 x 14 in.)	✓	✓	✓	✓
<b>Plic 7 3/4 (Monarch)</b> 98 x 191 mm (3,9 x 7,5 in.)	X	X	✓	X
<b>Plic 9</b> 98 x 225 mm (3,9 x 8,9 in.)	X	X	✓	X

<sup>1</sup> Această setare de dimensiune formatează pagina pentru 216 x 356 mm (8,5 x 14 in.), în cazul în care dimensiunea nu este specificată de aplicația software.

<sup>2</sup> Dimensiunea Universal este acceptată numai în tava standard dacă dimensiunea de hârtie este de minimum 105 x 148 mm (4,1 x 5,8 in.). Dimensiunea Universal este acceptată numai în tava opțională de 250 sau 550 de coli dacă dimensiunea de hârtie este de minimum 148 x 210 mm (5,8 x 8,3 in.). Dimensiunea Universal este acceptată numai în modul duplex dacă lățimea este de minimum 210 mm (8,3 in.) și lungimea este de minimum 279 mm (11 in.). Cea mai mică dimensiune Universal acceptată este compatibilă numai cu alimentatorul multifuncțional.

Dimensiune hârtie	Tavă standard	Tavă opțională de 250 sau 550 de coli	Alimentator & multi-funcțional	Mod Duplex
<b>Plic 10</b> 105 x 241 mm (4,1 x 9,5 in.)	X	X	✓	X
<b>Plic DL</b> 110 x 220 mm (4,3 x 8,7 in.)	X	X	✓	X
<b>Plic C5</b> 162 x 229 mm (6,4 x 9 in.)	X	X	✓	X
<b>Plic B5</b> 176 x 250 mm (6,9 x 9,8 in.)	X	X	✓	X
<b>Alt plic</b> 229 x 356 mm (9 x 14 in.)	X	X	✓	X

<sup>1</sup> Această setare de dimensiune formatează pagina pentru 216 x 356 mm (8,5 x 14 in.), în cazul în care dimensiunea nu este specificată de aplicația software.

<sup>2</sup> Dimensiunea Universal este acceptată numai în tava standard dacă dimensiunea de hârtie este de minimum 105 x 148 mm (4,1 x 5,8 in.). Dimensiunea Universal este acceptată numai în tava opțională de 250 sau 550 de coli dacă dimensiunea de hârtie este de minimum 148 x 210 mm (5,8 x 8,3 in.). Dimensiunea Universal este acceptată numai în modul duplex dacă lățimea este de minimum 210 mm (8,3 in.) și lungimea este de minimum 279 mm (11 in.). Cea mai mică dimensiune Universal acceptată este compatibilă numai cu alimentatorul multifuncțional.

## Depozitarea hârtiei

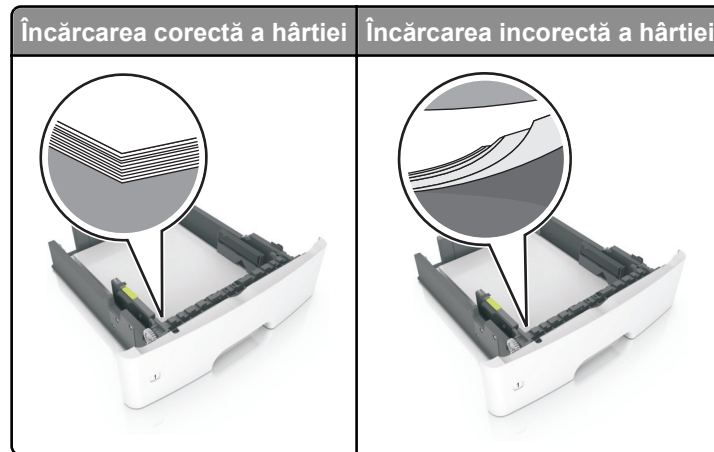
Utilizați aceste indicații pentru depozitarea hârtiei, pentru a preîntâmpina crearea blocajelor și obținerea unei calități inegale la tipărire:

- Pentru rezultate optime, depozitați hârtia în locuri în care temperatura este de 21°C (70°F) și umiditatea relativă este de 40%. Majoritatea producătorilor recomandă imprimarea la o temperatură cuprinsă între 18 și 24°C (65 și 75°F) cu umiditatea relativă cuprinsă între 40 și 60%.
- Depozitați hârtia în cutii de carton, pe un stativ de lemn sau pe un raft, și nu pe podea.
- Depozitați topuri individuale pe o suprafață plană.
- Nu depozitați alte obiecte deasupra topurilor individuale de hârtie.
- Scoateți hârtia din carton sau din ambalaj numai când sunteți pregătit să o încărcăți în imprimantă. Cartonul sau ambalajul vă ajută să păstrați hârtia curată, uscată și dreaptă.

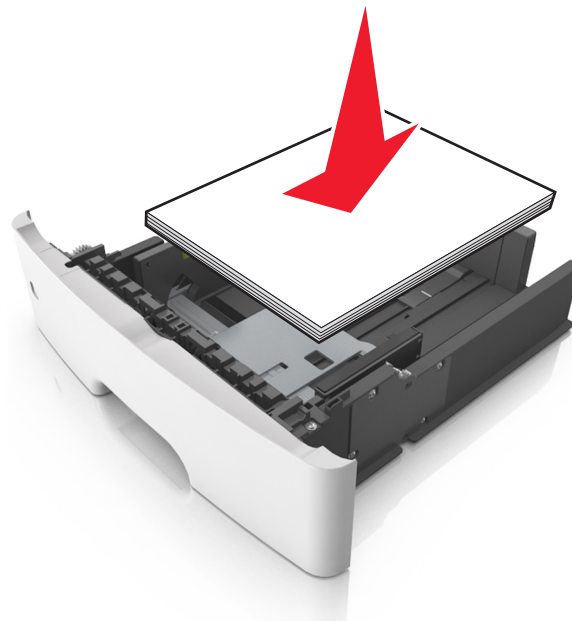
## Evitarea blocajelor

### Încărcați hârtie în mod corespunzător.

- Asigurați-vă că hârtia stă dreaptă în tavă.



- Nu îndepărtați nicio tavă în timp ce echipamentul imprimă.
- Nu încărcați nicio tavă în timp ce echipamentul imprimă. Încărcați-o înainte de a imprima sau așteptați să vi se solicite încărcarea acesteia.
- Nu încărcați prea multă hârtie. Asigurați-vă că nivelul teancului este inferior indicatorului de umplere maximă.
- Nu glisați hârtia în tavă. Încărcați hârtia conform ilustrației.

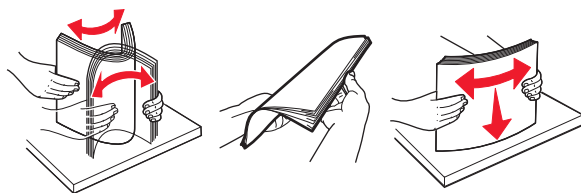


- Asigurați-vă că ghidajele din tava pentru hârtie sau din alimentatorul multifuncțional sunt corect poziționate și că nu apasă tare pe hârtie sau pe plicuri.
- După încărcarea hârtiei, împingeți ferm tava în imprimantă.

#### Utilizați hârtia recomandată

- Utilizați numai hârtie sau suporturi speciale recomandate.
- Nu încărcați hârtie creponată, încrețită, umedă, îndoită sau curbată.

- Flexați și îndreptați hârtia înainte de a o încărca.



- Nu utilizați hârtie care a fost tăiată sau decupată manual.
- Nu amestecați coli de dimensiuni, greutate și tipuri diferite în aceeași tavă.
- Asigurați-vă că ați setat corect dimensiunea și tipul hârtiei de la computer sau de la panoul de control al imprimantei.
- Depozitați hârtia conform recomandărilor producătorului.