

Рук-во по печати

Загрузка бумаги в лотки

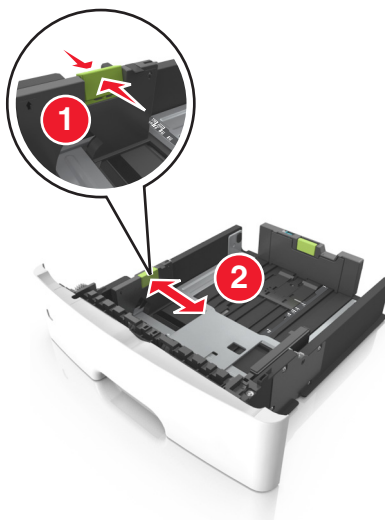
⚠ ВНИМАНИЕ-ВОЗМОЖНОСТЬ ТРАВМЫ: Для уменьшения риска нестабильной работы оборудования загружайте каждый лоток отдельно. Все лотки держите закрытыми до тех пор, пока они не понадобятся.

1 Полностью извлеките лоток.

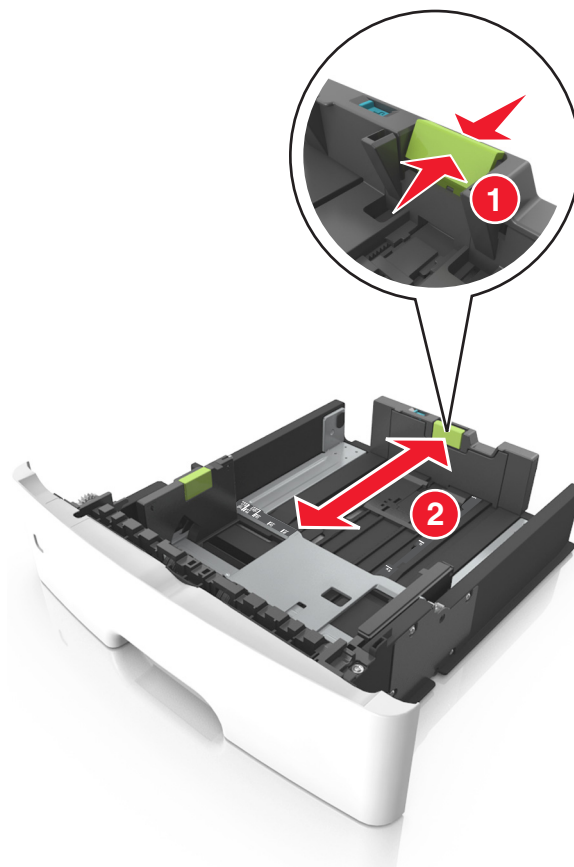
Примечание. Не отсоединяйте лотки во время печати задания, а также при отображении на дисплее принтера сообщения **Занят**. Это может привести к замятию бумаги.



2 Сожмите, а затем передвиньте направляющую ширины в положение, соответствующее формату загружаемой бумаги.

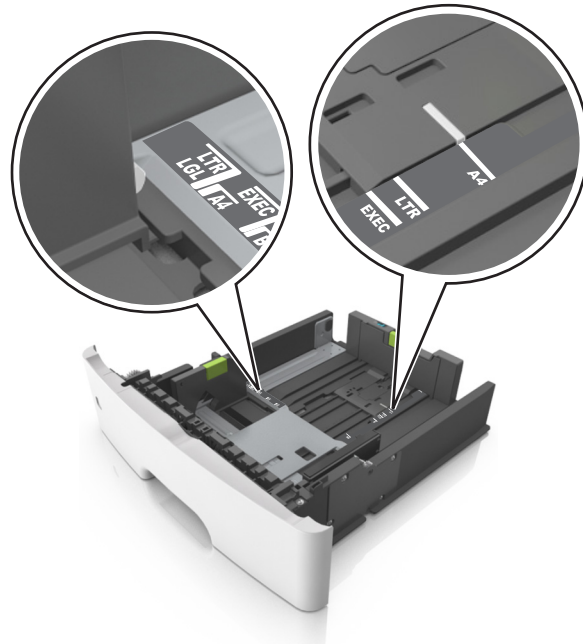


- 3 Разблокируйте направляющую длины. Сожмите, а затем передвиньте направляющую длины в положение, соответствующее формату загружаемой бумаги.

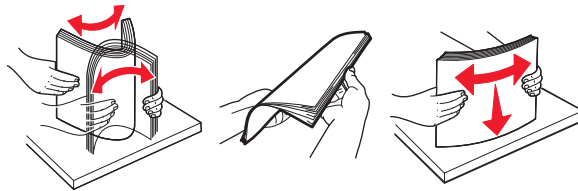


Примечания.

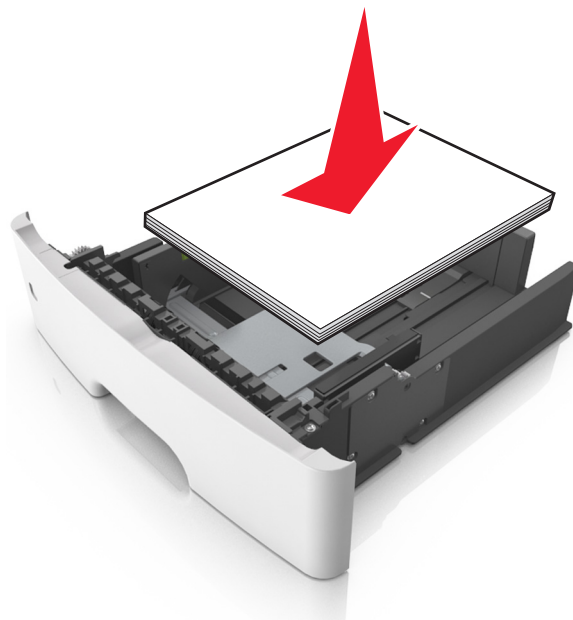
- Для некоторых форматов бумаги, таких как letter, legal и A4, сожмите и передвиньте направляющую назад, чтобы бумага уместилась по всей длине.
- При загрузке бумаги формата Legal направляющая длины выходит за пределы основания, подвергая бумагу воздействию пыли. Чтобы защитить бумагу от пыли, отдельно приобретите пылезащитный чехол. Для получения сведений обратитесь в службу поддержки клиентов.
- Если вы загружаете в стандартный лоток бумагу формата A6, сначала сожмите, а потом переместите направляющие длины в середину лотка в положение, соответствующее формату A6.
- Проверьте, чтобы направляющие ширины и длины для бумаги соответствовали индикаторам формата внизу лотка.



4 Изогните стопку несколько раз в разные стороны для разделения листов. Не загружайте бумагу со складками и сгибами. Выровняйте края стопки на плоской поверхности.



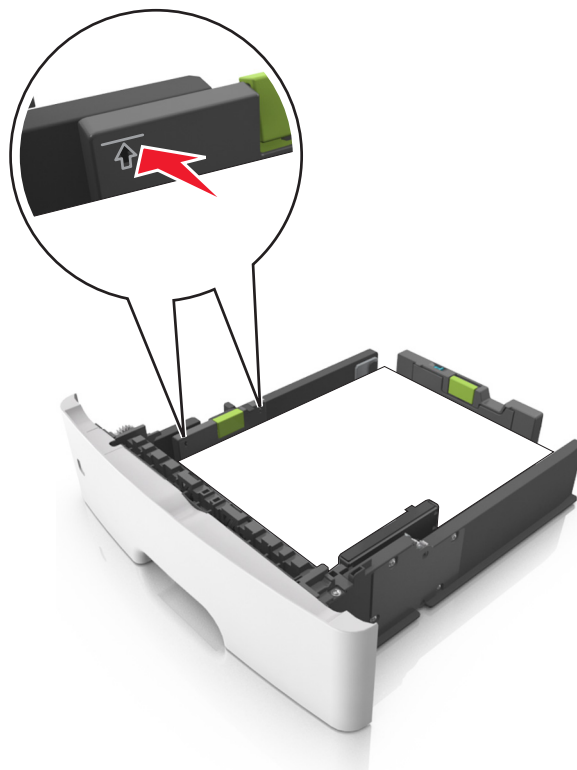
5 Загрузите стопку бумаги.



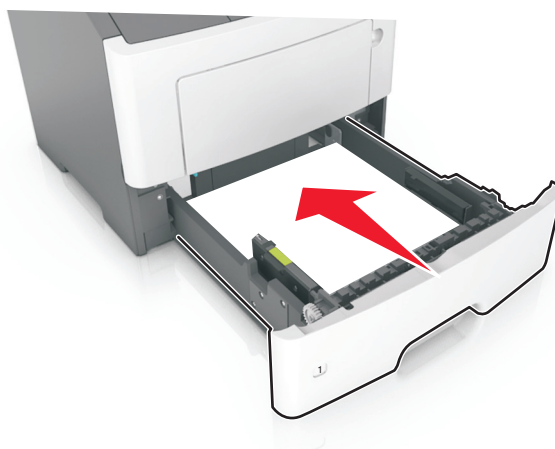
Примечания.

- Загружайте бумагу из вторсырья или печатные бланки стороной для печати вниз.

- Загружайте бумагу с перфорированными отверстиями сверху страницы отверстиями к передней стороне лотка.
- Положите фирменные бланки лицевой стороной вниз и верхним краем листа к передней стенке лотка. Для выполнения двусторонней печати фирменные бланки следует загружать лицевой стороной вверх, нижним краем к передней части лотка.
- Убедитесь в том, что бумага не превышает максимальной высоты, отмеченной индикатором максимальной загрузки, расположенным на боку направляющей ширины.



6 Вставьте лоток.



7 В меню «Бумага» на панели управления принтера задайте тип и формат бумаги в соответствии с загруженной в лоток бумагой.

Примечание. Укажите правильный формат и тип бумаги, чтобы избежать замятий бумаги и неполадок, связанных с качеством печати.

Задание формата и типа бумаги

1 На панели управления принтера выберите:

 >Настройки >  >Меню «Бумага» >  >Меню «Формат и тип бумаги» > 

2 Нажимайте кнопку со стрелкой вверх или вниз, чтобы выбрать нужный лоток, а затем нажмите кнопку

.

3 Нажимайте кнопку со стрелкой вверх или вниз, чтобы выбрать нужный формат бумаги, а затем нажмите

кнопку .

4 Нажимайте кнопку со стрелкой вверх или вниз, чтобы выбрать нужный формат бумаги, а затем нажмите

кнопку , чтобы изменить настройки.