

## Media Guide (دليل الوسائط)

## أحجام الورق المدعومة

ملاحظة: بالنسبة لأحجام الورق غير المدرجة بالقائمة، حدد حجم الورق الأكبر والأقرب للحجم المطلوب. للحصول على معلومات حول مخزون البطاقات والملصقات، انظر دليل مخزون البطاقات & الملصقات.

| حجم الورق  | الدرج القياسي | الدرج الاختياري سعة 250 أو ورقة 550 | وحدة التغذية & متعددة الاستخدامات | وضع الطباعة على الوجهين |
|--|---------------|-------------------------------------|-----------------------------------|-------------------------|
| <b>A4</b><br>297 × 210 ملم (8.3 × 11.7 بوصات)  | ✓             | ✓                                   | ✓                                 | ✓                       |
| <b>A5</b><br>210 × 148 ملم (8.3 × 5.8 بوصات)   | ✓             | ✓                                   | ✓                                 | ×                       |
| <b>A6</b><br>148 × 105 ملم (5.8 × 4.1 بوصات)   | ✓             | ×                                   | ✓                                 | ×                       |
| <b>JIS B5</b><br>257 × 182 ملم (10.1 × 7.2 بوصات)  | ✓             | ✓                                   | ✓                                 | ×                       |
| <b>Letter</b><br>279 × 216 ملم (11 × 8.5 بوصة)   | ✓             | ✓                                   | ✓                                 | ✓                       |
| <b>Legal</b><br>356 × 216 ملم (14 × 8.5 بوصة)  | ✓             | ✓                                   | ✓                                 | ✓                       |
| <b>Executive</b><br>267 × 184 ملم (10.5 × 7.3 بوصات)   | ✓             | ✓                                   | ✓                                 | ×                       |
| <b>Oficio (المكسيك)<sup>1</sup></b><br>340 × 216 ملم (13.4 × 8.5 بوصة)                           | ✓             | ✓                                   | ✓                                 | ✓                       |
| <b>Folio</b><br>330 × 216 ملم (13 × 8.5 بوصة)  | ✓             | ✓                                   | ✓                                 | ✓                       |
| <b>Statement</b><br>216 × 140 ملم (8.5 × 5.5 بوصات)  | ✓             | ✓                                   | ✓                                 | ×                       |
| <b>Universal<sup>2</sup></b><br>127 x 76.2 ملم (5 x 3 بوصة) إلى<br>356 x 216 ملم (14 x 8.5 بوصة) | ✓             | ✓                                   | ✓                                 | ✓                       |
| <b>7 3/4 ظرف (Monarch)</b><br>191 × 98 ملم (7.5 × 3.9 بوصات)                                     | ×             | ×                                   | ✓                                 | ×                       |
| <b>9 ظرف</b><br>225 × 98 ملم (8.9 × 3.9 بوصات)   | ×             | ×                                   | ✓                                 | ×                       |
| <b>10 ظرف</b><br>241 × 105 ملم (9.5 × 4.1 بوصات)   | ×             | ×                                   | ✓                                 | ×                       |

<sup>1</sup> إعداد الحجم هذا يهيئ الصفحة على 356 x 216 مم (14 x 8.5 بوصة) ما لم يتم تحديد الحجم من خلال البرنامج التطبيقي.

<sup>2</sup> يكون الحجم Universal مدعومًا في الدرج القياسي فقط إذا ما كان حجم الورق يبلغ 148 × 105 ملم (5.8 × 4.1 بوصات) على الأقل. يكون الحجم Universal مدعومًا فقط في الدرج الاختياري سعة 250 أو ورقة 550 إذا ما كان حجم الورق يبلغ 210 × 148 ملم (8.3 × 5.8 بوصات) على الأقل. يكون الحجم Universal مدعومًا فقط في وضع الطباعة على الوجهين إذا كان العرض يبلغ 210 ملم على الأقل (8.3 بوصات) والطول يبلغ 279 ملم (11 بوصة) على الأقل. أصغر حجم Universal مدعوم يكون مدعومًا فقط في وحدة التغذية متعددة الأغراض.

| حجم الورق                                 | الدرج القياسي | الدرج الاختياري سعة 250 أو ورقة 550 | وحدة التغذية & متعددة الاستخدامات | وضع الطباعة على الوجهين |
|---|---------------|-------------------------------------|-----------------------------------|-------------------------|
| ظرف DL<br>220 × 110 ملم (8.7 × 4.3 بوصات) | ×             | ×                                   | ✓                                 | ×                       |
| ظرف C5<br>229 × 162 ملم (9 × 6.4 بوصات)   | ×             | ×                                   | ✓                                 | ×                       |
| ظرف B5<br>250 × 176 ملم (9.8 × 6.9 بوصات) | ×             | ×                                   | ✓                                 | ×                       |
| ظرف آخر<br>356 × 229 ملم (14 × 9 بوصات)   | ×             | ×                                   | ✓                                 | ×                       |

1 إعداد الحجم هذا يهيئ الصفحة على 356 x 216 مم (14 x 8.5 بوصة) ما لم يتم تحديد الحجم من خلال البرنامج التطبيقي.

2 يكون الحجم Universal مدعومًا في الدرج القياسي فقط إذا ما كان حجم الورق يبلغ 148 × 105 ملم (5.8 × 4.1 بوصة) على الأقل. يكون الحجم Universal مدعومًا فقط في الدرج الاختياري سعة 250 أو ورقة 550 إذا ما كان حجم الورق يبلغ 210 × 148 ملم (8.3 × 5.8 بوصة) على الأقل. يكون الحجم Universal مدعومًا فقط في وضع الطباعة على الوجهين إذا كان العرض يبلغ 210 ملم على الأقل (8.3 بوصة) والطول يبلغ 279 ملم (11 بوصة) على الأقل. أصغر حجم Universal مدعوم يكون مدعومًا فقط في وحدة التغذية متعددة الأغراض.

## تخزين الورق

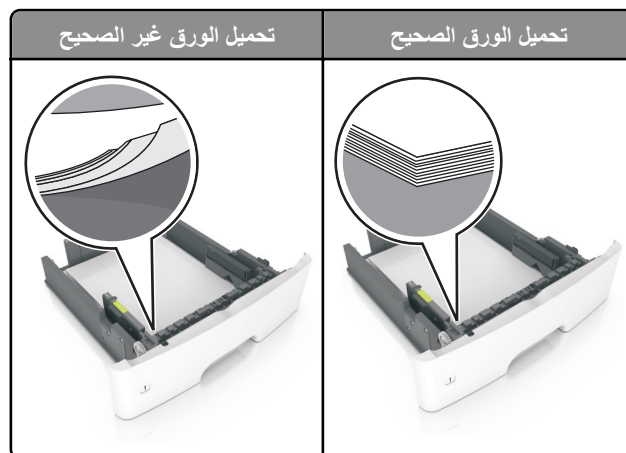
استخدم توجيهات تخزين الورق تلك للمساعدة في تجنب حالات انحشار الورق وجودة الطباعة غير المتساوية:

- للحصول على أفضل النتائج، قم بتخزين الورق في درجة حرارة تبلغ 21 درجة مئوية (70 درجة فهرنهايت) ورطوبة نسبية تبلغ 40 بالمائة. توصي الغالبية العظمى من الجهات المصنعة للملصقات بالطباعة في درجة حرارة تتراوح من 18 إلى 24 درجة مئوية (من 65 إلى 75 درجة فهرنهايت) برطوبة نسبية تتراوح بين 40 و60 بالمائة.
- قم بتخزين الورق في علب كرتونية، على منصة نقالة أو رف، بدلاً من وضعها على الأرضية.
- قم بتخزين العبوات الفردية على سطح مستو.
- لا تقم بتخزين أي شيء فوق عبوات الورق الفردية.
- أخرج الورق من العبوة الكرتونية أو الغلاف فقط عندما تكون جاهزًا لتحميله في الطباعة. حيث تساعد العبوة الكرتونية أو الغلاف في الحفاظ على الورق نظيفًا، وجافًا، ومستويًا.

## تفادي انحشار الورق

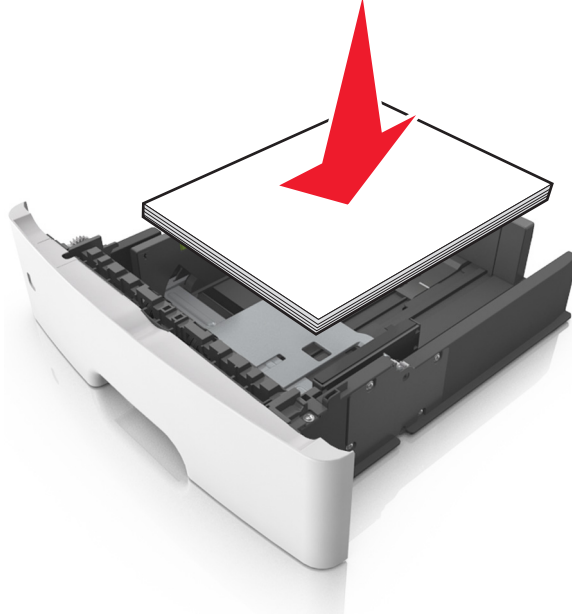
### حمل الورق تحميلًا صحيحًا

- تأكد من وضع الورق بشكل أفقي في الدرج.



- لا تخرج الدرج أثناء إجراء الطباعة للطباعة.

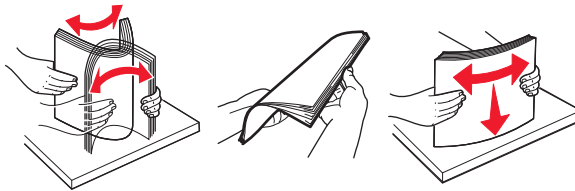
- لا تُحمّل الدرج أثناء إجراء الطابعة للطباعة. يجب عليك تحميل الورق إما قبل الطباعة أو الانتظار حتى تتم مطالبتك بتحميله.
- لا تُحمّل ورقاً أكثر من اللازم. تأكد من أن ارتفاع رزمة الورق لم يتعدّ مؤشر الحد الأقصى لتعبئة الورق.
- لا تحرك الورق داخل الدرج. حمّل الورق على النحو المبين في الرسم التوضيحي.



- تأكد من أن موضع الموجهات الموجودة في الدرج أو وحدة التغذية متعددة الأغراض محدد بشكل صحيح وأنها لا تضغط بقوة على الورق أو الأظرف.
- ادفع الدرج بإحكام داخل الطابعة بعد تحميل الورق.

#### استخدم الورق الموصى به

- استخدم الورق أو الوسائط الخاصة الموصى بها فقط.
- لا تقم بتحميل ورق مجعد أو مثني أو رطب أو ملتو أو مطوي.
- قم بثني الورق وتسويته قبل التحميل.



- لا تستخدم ورقاً تم قصه أو شذبه باليد.
- لا تخلط الورق ذا الأحجام أو الأوزان أو الأنواع المختلفة في نفس الدرج.
- تأكد من تحديد حجم الورق ونوعه على نحو صحيح من الكمبيوتر أو لوحة تحكم الطابعة.
- خزّن الورق وفقاً لتوصيات الجهة المصنّعة.