

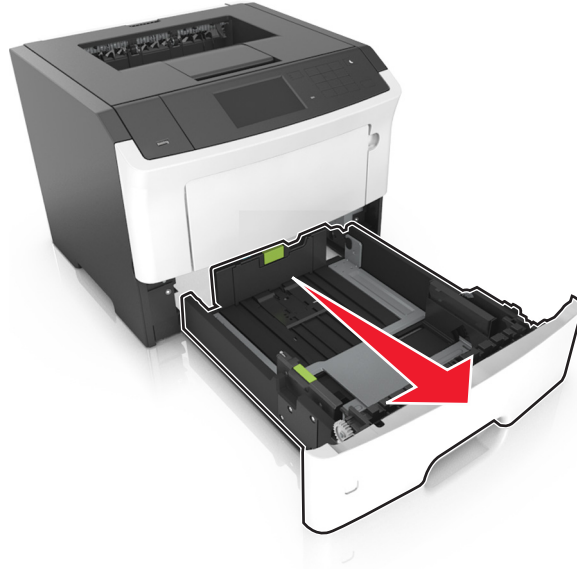
Printing Guide (دليل الطباعة)

تحميل الأدرج

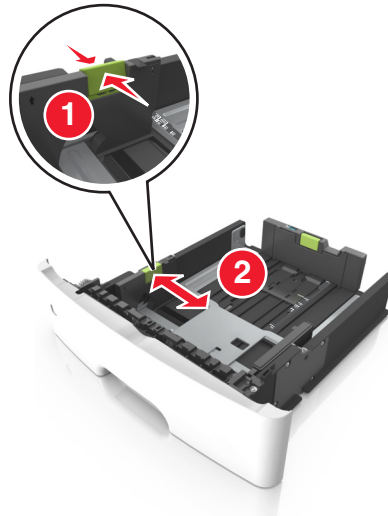
⚠ تنبيه - احتمال التعرض للإصابة: لتقليل مخاطر عدم ثبات الجهاز، حمل كل درج بشكل منفرد. حافظ على إبقاء جميع الأدرج الأخرى مغلقة حتى الحاجة إليها.

1 اسحب امتداد الدرج للخارج.

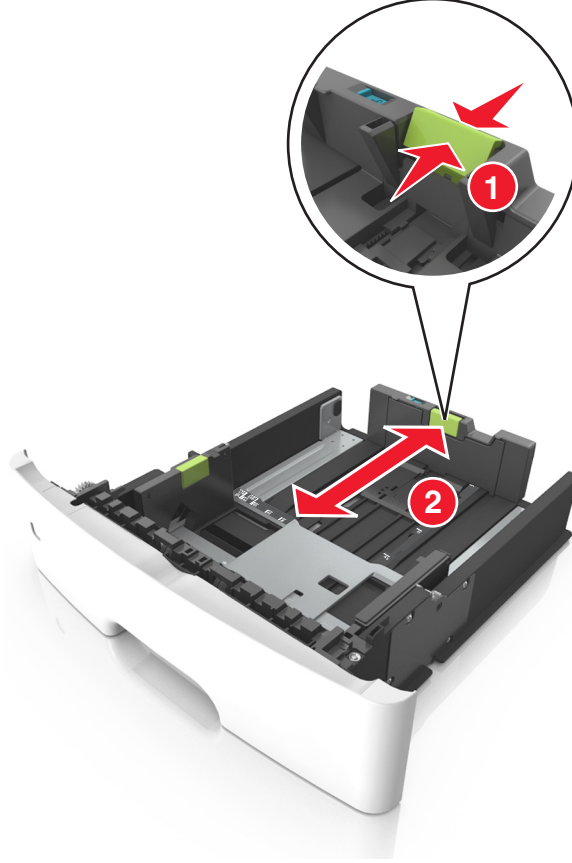
ملاحظة: لا تخرج الأدرج أثناء طباعة إحدى المهام أو أثناء ظهور الرسالة "مشغولة" على الشاشة. القيام بذلك قد يؤدي إلى حدوث انحناس للورق.



2 اضغط على لسان موجّه العرض، ثم حرّكه إلى الموضع المناسب لحجم الورق الذي يتم تحميله.

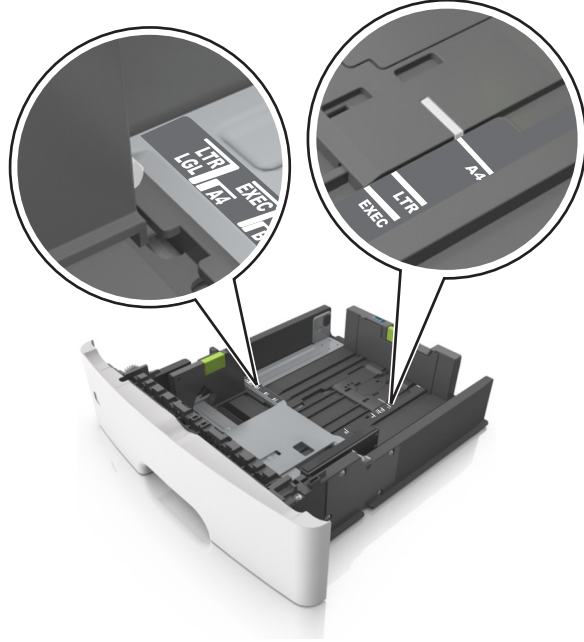


3 قم بإلغاء قفل موجه طول الورق. اضغط على لسان موجه الطول، ثم حرّكه إلى الموضع المناسب لحجم الورق الذي يتم تحميله.

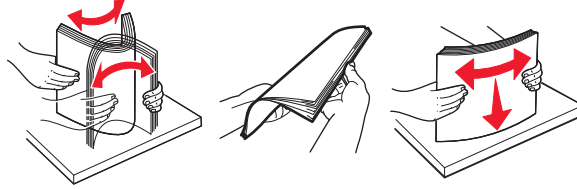


ملاحظات:

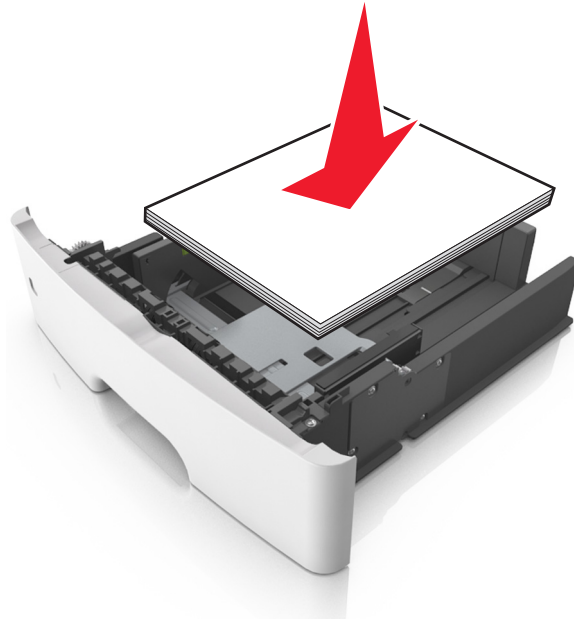
- بالنسبة لبعض أحجام الورق مثل letter و legal و A4، اضغط على لسان موجه الطول وحرّكه إلى الخلف حتى يتناسب مع طول الورق.
- عند تحميل ورق بحجم legal، يمتد موجه الطول لما وراء القاعدة بحيث يترك الورق معرضاً للغبار. ولحماية الورق من الغبار، يمكنك شراء غطاء الغبار بشكل منفصل. للحصول على مزيد من المعلومات، اتصل بدعم العملاء.
- إذا كنت تقوم بتحميل ورق بحجم A6 في الدرج القياسي، فاضغط على لسان موجه الطول ثم حرّكه نحو مركز الدرج إلى موضع الحجم A6.
- تأكد من محاذاة موجه العرض والطول مع مؤشرات حجم الورق الموجودة على الجزء السفلي من الدرج.



4 قم بتهيء الأوراق للخلف وللأمام لفصلها عن بعضها. لا تقم بطي أو ثني الورق. قم بتسوية الحواف على سطح منبسط.



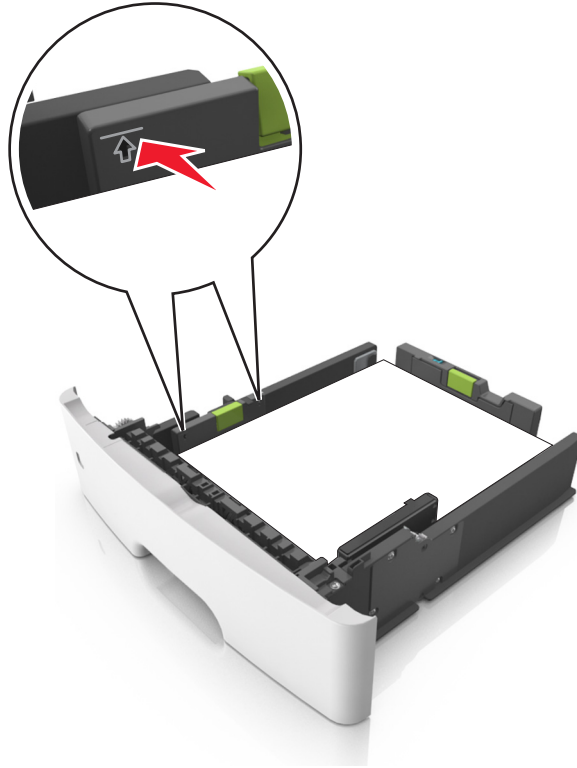
5 حمل رزمة الورق.



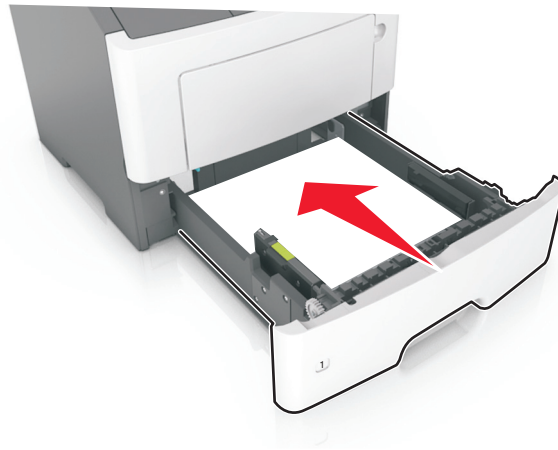
ملاحظات:

- قم بالتحميل مع جعل الوجه القابل للطباعة متجهًا لأسفل عند استخدام ورق معاد تدويره أو مطبوع مسبقًا.
- قم بتحميل الورق المثقوب مسبقًا مع توجيه الثقوب بالحافة العليا نحو الجزء الأمامي من الدرج.

- قم بتحميل الورق ذي الرأسية مع جعله متجهًا لأسفل، مع توجيه الحافة العليا من الورق نحو الجزء الأمامي من الدرج. بالنسبة للطباعة على الوجهين، حمل الورق ذا الرأسية متجهًا لأعلى مع جعل حافة الورقة السفلية باتجاه الجزء الأمامي من الدرج.
- تأكد من عدم تجاوز الورق لمؤشر حد التعبئة الأقصى الموجود على جانب موجه العرض.



6 قم بإدخال الدرج.



7 من لوحة التحكم بالطابعة، عيّن حجم الورق ونوعه من قائمة "الورق" ليطباقا الورق الذي تم تحميله في الدرج. ملاحظة: عيّن حجم ونوع الورق الصحيحين لتجنب مشكلات جودة الطباعة وانحشار الورق.

تعيين حجم الورق ونوعه

من الشاشة الرئيسية، انتقل إلى:

أداة < قائمة الورق < حجم/نوع الورق < حدد أحد الأدرج < حدد حجم الورق أو نوعه < ✓