

# Medievejledning

## Understøttede papirstørrelser

**Bemærk!** Hvis du bruger en papirstørrelse, som ikke findes i tabellerne, skal du vælge den størrelse, som er den nærmeste større størrelse. Du kan læse mere om karton og etiketter i *Card Stock & Label Guide*.

Papirstørrelse	Standardbakke	Ekstra 250- eller 550-ark skuffe	MP arkføder	Duplekstilstand
<b>A4</b> 210 x 297 mm (8,3 x 11,7 ")	✓	✓	✓	✓
<b>A5</b> 148 x 210 mm (5,8 x 8,3 ")	✓	✓	✓	X
<b>A6</b> 105 x 148 mm (4,1 x 5,8 ")	✓	X	✓	X
<b>JIS B5</b> 182 x 257 mm (7,2 x 10,1 ")	✓	✓	✓	X
<b>Brevpapir</b> 216 x 279 mm (8,5 x 11 ")	✓	✓	✓	✓
<b>Legal</b> 216 x 356 mm (8,5 x 14 ")	✓	✓	✓	✓
<b>Executive</b> 184 x 267 mm (7,3 x 10,5 ")	✓	✓	✓	X
<b>Oficio (Mexico)<sup>1</sup></b> 216 x 340 mm (8,5 x 13,4 ")	✓	✓	✓	✓
<b>Folio</b> 216 x 330 mm (8,5 x 13 ")	✓	✓	✓	✓
<b>Sætning</b> 140 x 216 mm (5,5 x 8,5 ")	✓	✓	✓	X
<b>Universal<sup>2</sup></b> 76,2 x 127 mm (3 x 5 ") op til 216 x 356 mm (8,5 x 14 ")	✓	✓	✓	✓
<b>7 3/4-konvolut (Monarch)</b> 98 x 191 mm (3,9 x 7,5 ")	X	X	✓	X
<b>9 Konvolut</b> 98 x 225 mm (3,9 x 8,9 ")	X	X	✓	X
<b>10 Konvolut</b> 105 x 241 mm (4,1 x 9,5 ")	X	X	✓	X

<sup>1</sup> Denne størrelsesindstilling formaterer siden til 216 x 356 mm (8,5 x 14 "), medmindre størrelsen bestemmes af softwareprogrammet.

<sup>2</sup> Universal understøttes kun i standardbakken, hvis papirstørrelsen mindst er 105 x 148 mm (4,1 x 5,8 "). Universal understøttes kun i den valgfri bakke til 250 ark eller 550 ark, hvis papirstørrelsen mindst er 148 x 210 mm (5,8 x 8,3 "). Universal understøttes kun i duplekstilstand, hvis bredden mindst er 210 mm (8,3 "), og længden mindst er 279 mm (11 "). Den mindste understøttede Universal-størrelse understøttes kun i flerformålsarkføderen.

Papirstørrelse	Standardbakke	Ekstra 250- eller 550-ark skuffe	MP arkføder	Duplekstilstand
<b>DL Konvolut</b> 110 x 220 mm (4,3 x 8,7 ")	X	X	✓	X
<b>C5 -konvolut</b> 162 x 229 mm (6,4 x 9 ")	X	X	✓	X
<b>B5 -konvolut</b> 176 x 250 mm (6,9 x 9,8 ")	X	X	✓	X
<b>Anden konvolut</b> 229 x 356 mm (9 x 14 ")	X	X	✓	X

<sup>1</sup> Denne størrelsesindstilling formaterer siden til 216 x 356 mm (8,5 x 14 "), medmindre størrelsen bestemmes af softwareprogrammet.

<sup>2</sup> Universal understøttes kun i standardbakken, hvis papirstørrelsen mindst er 105 x 148 mm (4,1 x 5,8 "). Universal understøttes kun i den valgfri bakke til 250 ark eller 550 ark, hvis papirstørrelsen mindst er 148 x 210 mm (5,8 x 8,3 "). Universal understøttes kun i duplekstilstand, hvis bredden mindst er 210 mm (8,3 "), og længden mindst er 279 mm (11 "). Den mindste understøttede Universal-størrelse understøttes kun i flerformålsarkføderen.

## Opbevaring af papir

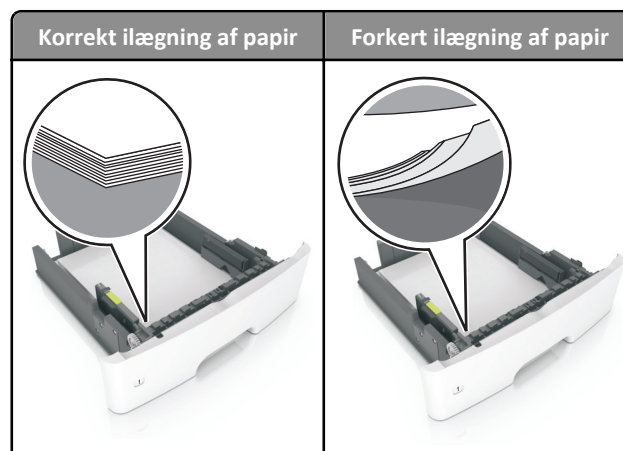
Brug denne vejledning til opbevaring af papir for at undgå papirstop og uens udskriftskvalitet:

- Papir opbevares bedst et sted, hvor temperaturen er 21 °C, og luftfugtigheden er 40 %. De fleste producenter af etiketter anbefaler udskrivning ved 18 til 24 °C med en luftfugtighed mellem 40 og 60 %.
- Papir bør opbevares i kasser på en palle eller hylde, ikke på gulvet.
- Opbevar de enkelte pakker på en plan overflade.
- Opbevar ikke noget oven på pakkerne med papir.
- Tag først papiret ud af æsken eller emballagen, når det skal lægges i printeren. Æsken og emballagen er med til at holde papiret rent, tørt og fladt.

## Undgå papirstop

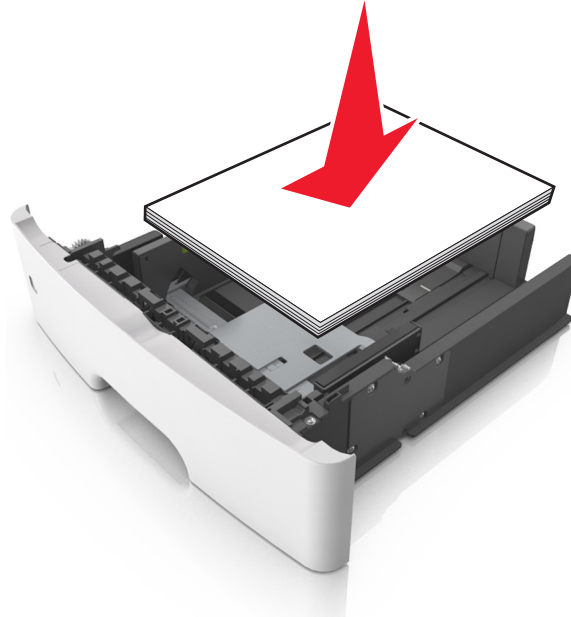
### læg papiret korrekt

- Kontroller, at papiret ligger plant i bakken.



- Du må ikke fjerne en bakke, mens printeren udskriver.

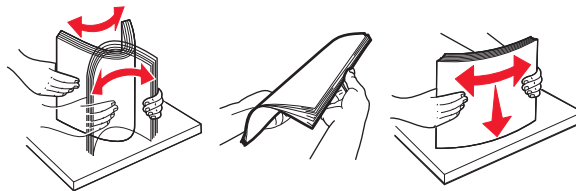
- Du må ikke lægge papir i en bakke, mens printeren udskriver. Læg papir i bakken før udskrivning, eller vent på, at du bliver bedt om det.
- Læg en passende papirmængde i. Sørg for, at stakken ikke når op til indikatoren for maksimal papiropfyldning.
- Skub ikke papiret ind i bakken. Ilæg papiret som vist på billedet.



- Kontroller, at styrene i papirbakken eller flerformålsarkføderen er korrekt placeret og ikke trykker hårdt mod papiret eller konvolutterne.
- Skub papirbakken helt ind i printeren, når papiret er lagt i.

### Anvend det anbefalede papir

- Brug kun det anbefalede papir eller specialmedie.
- Læg ikke rynket, krøllet eller fugtigt papir i bakkerne.
- Bøj og ret papiret ud, før du lægger det i bakkerne.



- Anvend ikke papir, der er klippet eller beskåret manuelt.
- Bland ikke papir af forskellige størrelser, vægt eller typer i den samme bakke.
- Kontroller, at papirstørrelsen og -typen er angivet korrekt på computeren eller printerens kontrolpanel.
- Opbevar papiret i overensstemmelse med fabrikantens anbefalinger.