

## Media Guide (מדריך למדיה)

### גדלי נייר נתמכים

**הערה:** עבור גודל נייר שאינו רשום, בחר בגודל הרשום הקרוב ביותר שהוא גדול יותר. למידע על כרטיסים ומדבקות, ראה *Card Stock* & *Label Guide* (מדריך לכרטיסים ומדבקות).

גודל נייר	מגש סטנדרטי	מגש אופציונלי של 250 או 550 גיליונות	מזין רב-תכליתי	מצב דופלקס
<b>A4</b> 297 210 x מ"מ (8.3 11.7 x אינץ')	✓	✓	✓	✓
<b>A5</b> 210 148 x מ"מ (8.3 5.8 x אינץ')	✓	✓	✓	x
<b>A6</b> 148 105 x מ"מ (5.8 4.1 x אינץ')	✓	x	✓	x
<b>JIS B5</b> 257 182 x מ"מ (10.1 7.2 x אינץ')	✓	✓	✓	x
<b>Letter</b> 279 216 x מ"מ (11 8.5 x אינץ')	✓	✓	✓	✓
<b>Legal</b> 356 216 x מ"מ (14 8.5 x אינץ')	✓	✓	✓	✓
<b>Executive</b> 267 184 x מ"מ (10.5 7.3 x אינץ')	✓	✓	✓	x
<b>Oficio (מקסימום)<sup>1</sup></b> 340 216 x מ"מ (13.4 8.5 x אינץ')	✓	✓	✓	✓
<b>Folio</b> 330 216 x מ"מ (13 8.5 x אינץ')	✓	✓	✓	✓
<b>Statement</b> 216 140 x מ"מ (8.5 5.5 x אינץ')	✓	✓	✓	x
<b>Universal<sup>2</sup></b> 127 76.2 x מ"מ (5 3 x אינץ') עד 356 216 x מ"מ (14 8.5 x אינץ')	✓	✓	✓	✓
<b>(Envelope (Monarch 7 3/4</b> 191 98 x מ"מ (7.5 3.9 x אינץ')	x	x	✓	x
<b>Envelope 9 (מעטפה)</b> 225 98 x מ"מ (8.9 3.9 x אינץ')	x	x	✓	x
<b>Envelope 10</b> 241 105 x מ"מ (9.5 4.1 x אינץ')	x	x	✓	x

<sup>1</sup> הגדרת גודל זו מגדירה את הדף לגודל 356 216 x מ"מ (14 8.5 x אינץ') אלא אם הגודל נקבע ביישום התוכנה.

<sup>2</sup> Universal נתמך במגש הסטנדרטי בלבד, אם גודל הנייר הוא לפחות 148 105 x מ"מ (5.8 4.1 x אינץ'). Universal נתמך במגש האופציונלי של 250 או 550 הגיליונות בלבד, אם גודל הנייר הוא לפחות 210 148 x מ"מ (8.3 5.8 x אינץ'). Universal נתמך במצב דופלקס בלבד, אם הרוחב הוא לפחות 210 מ"מ (8.3 אינץ') והאורך הוא לפחות 279 מ"מ (11 אינץ'). הגודל האוניברסלי הקטן ביותר נתמך במזין הרב-תכליתי בלבד.

מגש סטנדרטי	מגש אופציונלי של 250 או 550 גיליונות	מזין רב-תכליתי	מצב דופלקס	גודל נייר
X	X	✓	X	<b>DL Envelope</b> 220 110 x מ"מ (4.3 8.7 x אינץ')
X	X	✓	X	<b>C5 Envelope</b> 229 162 x מ"מ (6.4 9 x אינץ')
X	X	✓	X	<b>B5 Envelope</b> 250 176 x מ"מ (6.9 9.8 x אינץ')
X	X	✓	X	<b>מעטפה אחרת</b> 356 229 x מ"מ (8.3 14 x אינץ')

<sup>1</sup> הגדרת גודל זז מגדירה את הדף לגודל 356 216 x מ"מ (8.5 14 x אינץ') אלא אם הגודל נקבע ביישום התוכנה.

<sup>2</sup> Universal נתמך במגש הסטנדרטי בלבד, אם גודל הנייר הוא לפחות 148 105 x מ"מ (4.1 5.8 x אינץ'). Universal נתמך במגש האופציונלי של 250 או 550 הגיליונות בלבד, אם גודל הנייר הוא לפחות 210 148 x מ"מ (5.8 8.3 x אינץ'). Universal נתמך במצב דופלקס בלבד, אם הרוחב הוא לפחות 210 מ"מ (8.3 אינץ') והאורך הוא לפחות 279 מ"מ (11 אינץ'). הגודל האוניברסלי הקטן ביותר נתמך במזין הרב-תכליתי בלבד.

## אחסון נייר

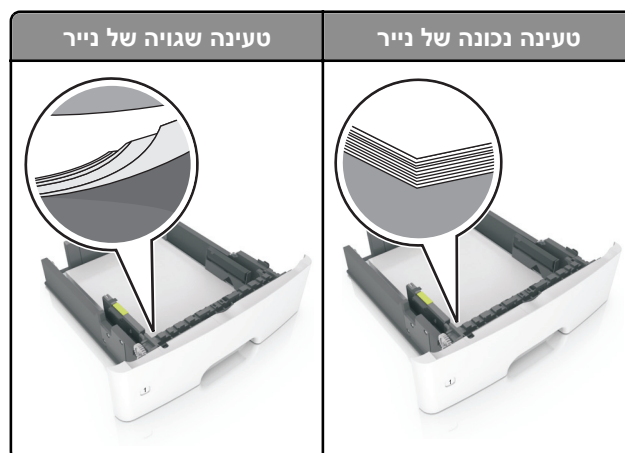
פעל בהתאם להנחיות אחסון הנייר כדי לסייע במניעת חסימות ואיכות הדפסה לא אחידה:

- לקבלת התוצאות הטובות ביותר, אחסן נייר בטמפרטורה של 21°C ובלחות יחסית של 40 אחוזים. מרבית יצרני המדבקות ממליצים להדפיס בטווח טמפרטורות של 18 עד 24°C ובלחות יחסית בין 40 ל-60 אחוזים.
- אחסן נייר בקרטונים, על משטח או מדף, ולא על הרצפה.
- אחסן חבילות בודדות על משטח ישר.
- אל תאחסן דבר על חבילות נייר בודדות.
- הוצא את הנייר מהקרטון או מהעטיפה רק כשאתה מוכן לטעון אותו במדפסת. הקרטון והעטיפה עוזרים לשמור על נייר נקי, יבש וישר.

## הימנעות מחסימות נייר

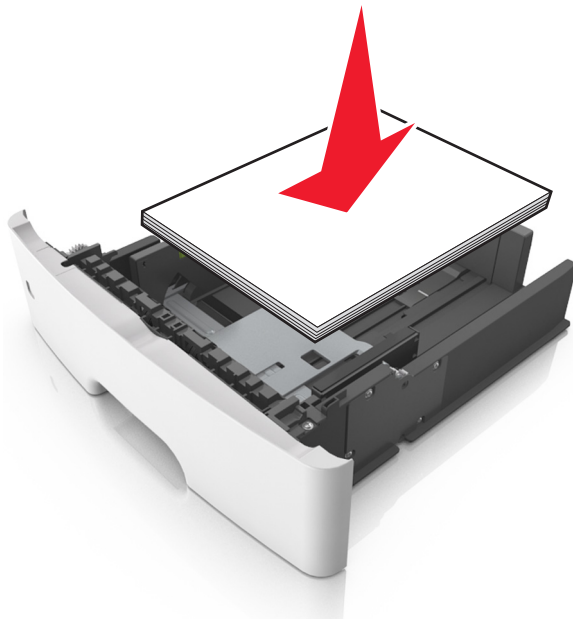
### טעינה נאותה של נייר

- ודא שהנייר מונח בצורה שטוחה במגש.



- אל תסיר את המגש בעת שהמדפסת מדפיסה.
- אל תטען נייר במגש בעת שהמדפסת מדפיסה. טען לפני ההדפסה או המתן להנחיה לטעון נייר.
- אל תטען יותר מדי נייר. ודא שגובה הערימה נמוך ממחון המילוי המקסימלי של הנייר.

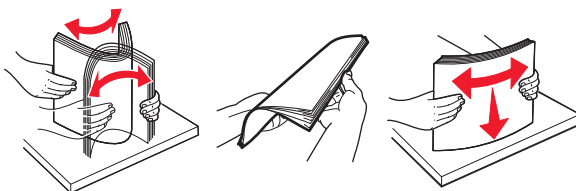
- אל תחליק את הנייר לתוך המגש. טען את הנייר כפי שמוצג באיור.



- ודא שהמובילים במגש או במזין הרב-תכליתי ממוקמים כשורה ואינם נלחצים בכוח כנגד הנייר או המעטפות.
- דחף את המגש היטב לתוך המדפסת טעינת הנייר.

### שימוש בנייר מומלץ

- השתמש רק בנייר או במדיה מיוחדת מומלצים.
- אל תטען נייר מקומט, מקופל, לח מכופף או מסתלסל.
- כופף קלות את הנייר קדימה ואחורה לפני טעינה.



- אל תשתמש בנייר שנגזר או יושר ידנית.
- אל תערבב גדלים, נייר במשקל שונה וסוגים באותו המגש.
- ודא שסוג וגודל הנייר מוגדרים כהלכה במחשב או בלוח הבקרה של המדפסת.
- אחסן את הנייר לפי המלצות היצרן.