

# Help afdrukmat.

## Ondersteunde papierformaten

**Opmerking:** Voor een papierformaat dat is niet geregistreerd, selecteert u het volgende, *grotere* formaat in de lijst. Raadpleeg de *Card Stock & Label Guide* (alleen Engelstalig) voor informatie over karton en etiketten.

Papierformaat	Standaardlade	Optionele lade voor 250 of 550 vel	Univer&seellader	Modus voor dubbelzijdig afdrukken
<b>A4</b> 210 x 297 mm (8,3 x 11.7 inch)	✓	✓	✓	✓
<b>A5</b> 148 x 210 mm (5,8 x 8.3 inch)	✓	✓	✓	X
<b>A6</b> 105 x 148 mm (4,1 x 5.8 inch)	✓	X	✓	X
<b>JIS B5</b> 182 x 257 mm (7,2 x 10.1 inch)	✓	✓	✓	X
<b>Letter</b> 216 x 279 mm (8,5 x 11 inch)	✓	✓	✓	✓
<b>Legal</b> 216 x 356 mm (8,5 x 14 inch)	✓	✓	✓	✓
<b>Executive</b> 184 x 267 mm (7,3 x 10.5 inch)	✓	✓	✓	X
<b>Oficio (Mexico)<sup>1</sup></b> 216 x 340 mm (8,5 x 13.4 inch)	✓	✓	✓	✓
<b>Folio</b> 216 x 330 mm (8,5 x 13 inch)	✓	✓	✓	✓
<b>Statement</b> 140 x 216 mm (5,5 x 8.5 inch)	✓	✓	✓	X
<b>Universal<sup>2</sup></b> Van 76,2 x 127 mm (3 x 5 inch) tot 216 x 356 mm (8,5 x 14 inch)	✓	✓	✓	✓
<b>7 3/4-envelop (Monarch)</b> 98 x 191 mm (3,9 x 7.5 inch)	X	X	✓	X
<b>Envelop nr. 9</b> 98 x 225 mm (3,9 x 8.9 inch)	X	X	✓	X

<sup>1</sup> Met deze formaatinstelling wordt de pagina ingedeeld op basis van de afmetingen 216 x 356 mm (8,5 x 14 inch), tenzij een ander formaat wordt opgegeven in de toepassing.

<sup>2</sup> Universal wordt alleen ondersteund in de standaardlade als het papierformaat ten minste de afmetingen 105 x 148 mm (4,1 x 5,8 inch) heeft. Universal wordt alleen ondersteund in de optionele lade voor 250 of 550 vel als het papierformaat ten minste de afmetingen 148 x 210 mm (5,8 x 8,3 inch) heeft. Universal wordt alleen ondersteund in de modus voor dubbelzijdig afdrukken als het papier ten minste een breedte van 210 mm (8,3 inch) en een lengte van 279 mm (11 inch) heeft. Het kleinste ondersteunde formaat voor Universal kan alleen in de universeellader worden geplaatst.

Papierformaat	Standaardlade	Optionele lade voor 250 of 550 vel	Univer&seellader	Modus voor dubbelzijdig afdrukken
<b>Envelop nr. 10</b> 105 x 241 mm (4,1 x 9.5 inch)	X	X	✓	X
<b>Envelop DL</b> 110 x 220 mm (4,3 x 8.7 inch)	X	X	✓	X
<b>Envelop C5</b> 162 x 229 mm (6,4 x 9 inch)	X	X	✓	X
<b>Envelop B5</b> 176 x 250 mm (6,9 x 9.8 inch)	X	X	✓	X
<b>Andere envelop</b> 229 x 356 mm (9 x 14 inch)	X	X	✓	X

<sup>1</sup> Met deze formaatinstelling wordt de pagina ingedeeld op basis van de afmetingen 216 x 356 mm (8,5 x 14 inch), tenzij een ander formaat wordt opgegeven in de toepassing.

<sup>2</sup> Universal wordt alleen ondersteund in de standaardlade als het papierformaat ten minste de afmetingen 105 x 148 mm (4,1 x 5,8 inch) heeft. Universal wordt alleen ondersteund in de optionele lade voor 250 of 550 vel als het papierformaat ten minste de afmetingen 148 x 210 mm (5,8 x 8,3 inch) heeft. Universal wordt alleen ondersteund in de modus voor dubbelzijdig afdrukken als het papier ten minste een breedte van 210 mm (8,3 inch) en een lengte van 279 mm (11 inch) heeft. Het kleinste ondersteunde formaat voor Universal kan alleen in de universeellader worden geplaatst.

## Papier bewaren

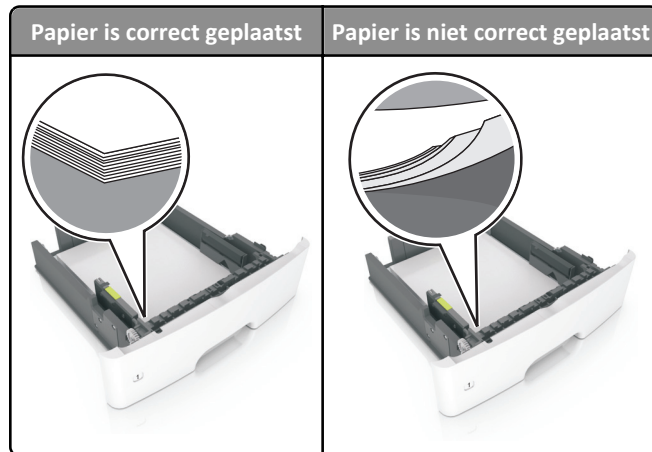
Houd de volgende richtlijnen voor het bewaren van papier aan om een regelmatige afdrukkwaliteit te garanderen en te voorkomen dat er papierstoringen ontstaan.

- U kunt het papier het beste bewaren in een omgeving met een temperatuur van 21 °C en een relatieve vochtigheid van 40 procent. De meeste fabrikanten van etiketten bevelen een omgeving aan met een temperatuur tussen 18 en 24 °C en een relatieve vochtigheid van 40 tot 60 procent.
- Zet dozen papier liever niet op de vloer, maar op een pallet of een plank.
- Zet losse pakken op een vlakke ondergrond.
- Plaats niets boven op de losse pakken met papier.
- Haal papier alleen uit de doos of verpakking als u het in de printer wilt plaatsen. De doos en de verpakking zorgen ervoor dat het papier schoon, droog en vlak blijft.

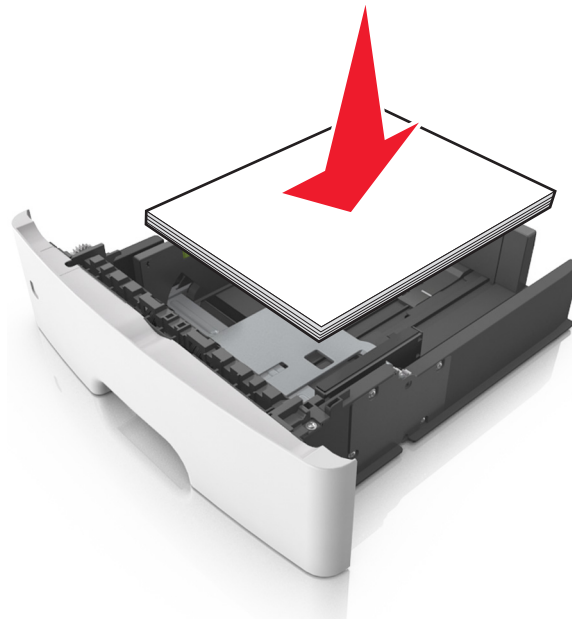
## Papierstoringen voorkomen

### Papier correct plaatsen

- Zorg ervoor dat het papier vlak in de lade is geplaatst.



- Verwijder geen laden terwijl de printer bezig is met afdrucken.
- Plaats geen laden terwijl de printer bezig is met afdrucken. Plaats afdrukmetaal voordat u gaat afdrucken of wacht tot u wordt gevraagd afdrukmetaal te plaatsen.
- Plaats niet te veel papier in de printer. Zorg dat de stapel niet boven de aanduiding voor de maximale hoeveelheid uitkomt.
- Schuif het papier niet in de lade. Plaats het papier zoals in de afbeelding is aangegeven.

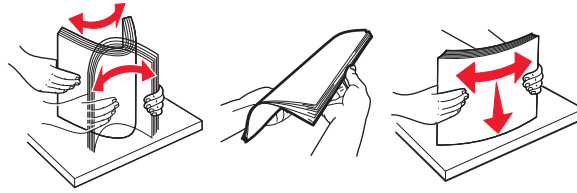


- Zorg ervoor dat de geleiders in de papierlade of de universeellader op de juiste wijze zijn ingesteld en niet strak tegen het papier of de enveloppen zijn geplaatst.
- Duw de lade stevig in de printer nadat u het papier hebt geplaatst.

### Gebruik aanbevolen papier

- Gebruik uitsluitend aanbevolen papier of speciaal afdrukmetaal.
- Plaats nooit gekreukt, gevouwen, vochtig, gebogen of kromgetrokken papier.

- Buig het papier en maak er een rechte stapel van voordat u het in de printer plaatst.



- Gebruik geen papier dat u zelf op maat hebt gesneden of geknipt.
- Gebruik nooit verschillende papierformaten, -gewichten of -soorten in één lade.
- Controleer of de juiste instellingen voor papierformaat en papiersoort correct zijn ingesteld op de computer of het bedieningspaneel van de printer.
- Bewaar het papier volgens de aanbevelingen van de fabrikant.