

Utskriftsmateriale

Egnede papirstørrelser

Merk: Hvis du har en papirstørrelse som ikke står på listen, kan du velge den nærmeste *større* papirstørrelsen på listen. For mer informasjon om kort og etiketter se *Håndbok for kort og etiketter*.

Papirstørrelse	Standardskuff	250- eller 550-arks skuff (tilleggsutstyr)	&Flerbruksmater	Tosidig
A4 210 x 297 mm	✓	✓	✓	✓
A5 148 x 210 mm	✓	✓	✓	x
A6 105 x 148 mm	✓	x	✓	x
JIS B5 182 x 257 mm	✓	✓	✓	x
Letter 216 x 279 mm	✓	✓	✓	✓
Legal 216 x 356 mm	✓	✓	✓	✓
Executive 184 x 267 mm	✓	✓	✓	x
Oficio (Mexico)¹ 216 x 340 mm	✓	✓	✓	✓
Folio 216 x 330 mm	✓	✓	✓	✓
Uttalelse 140 x 216 mm	✓	✓	✓	x
Universal² 76.2 x 127 mm (3 x 5 in.) opptil 216 x 356 mm	✓	✓	✓	✓
7 3/4-konvolutt (Monarch) 98 x 191 mm	x	x	✓	x
9-konvolutt 98 x 225 mm	x	x	✓	x
10-konvolutt 105 x 241 mm	x	x	✓	x

¹ Denne innstillingen formaterer siden for 216 x 356 mm hvis ikke størrelsen er definert av programvaren.

² Universal støttes bare i standardskuffen hvis papirstørrelsen er minst 105 x 148 mm. Universal støttes bare i den valgfrie 250- eller 500-arksskuffen hvis papirstørrelsen er minst 148 x 210 mm. Universal støttes bare i tosidig utskrift hvis bredden er minst 210 mm og lengden er minst 279 mm. Den minste Universal-størrelsen støttes bare i flerbruksmateren.

Papirstørrelse	Standardskuff	250- eller 550-arks skuff (tilleggsutstyr)	&Flerbruksmater	Tosidig
DL-konvolutt 110 x 220 mm	X	X	✓	X
C5-konvolutt 162 x 229 mm	X	X	✓	X
B5-konvolutt 176 x 250 mm	X	X	✓	X
Annen konvolutt 229 x 356 mm	X	X	✓	X

¹ Denne innstillingen formaterer siden for 216 x 356 mm hvis ikke størrelsen er definert av programvaren.

² Universal støttes bare i standardskuffen hvis papirstørrelsen er minst 105 x 148 mm. Universal støttes bare i den valgfrie 250- eller 500-arksskuffen hvis papirstørrelsen er minst 148 x 210 mm. Universal støttes bare i tosidig utskrift hvis bredden er minst 210 mm og lengden er minst 279 mm. Den minste Universal-størrelsen støttes bare i flerbruksmateren.

Oppbevare papir

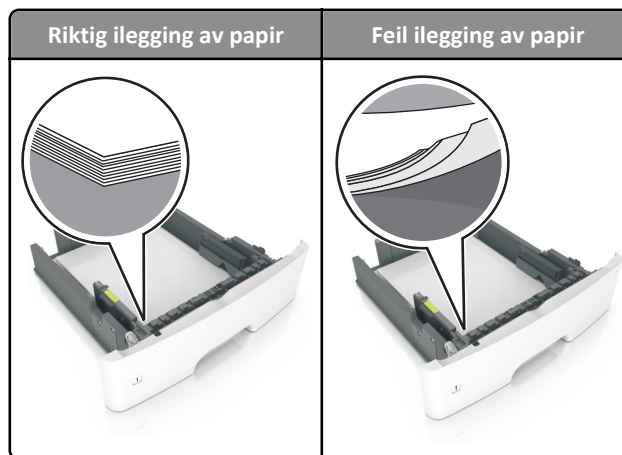
Følg disse retningslinjene for oppbevaring av papir for å unngå papirstopp og ujevn utskriftskvalitet:

- Resultatene blir best hvis papiret oppbevares ved 21 °C og 40 % relativ luftfuktighet. De fleste etikettprodusenter anbefaler å skrive ut i et temperaturområde på 18–24 °C med 40–60 % relativ luftfuktighet.
- Papiret bør oppbevares i esker, på paller eller hyller, og ikke på gulvet.
- Oppbevar enkeltpakker på en flat overflate.
- Ikke sett noe oppå enkeltpakkene med papir.
- Ta ikke papiret ut av esken eller innpakningen før du er klar til å legge det i skriveren. Esken og innpakningen bidrar til å holde papiret rent, tørt og flatt.

Unngå papirstopp

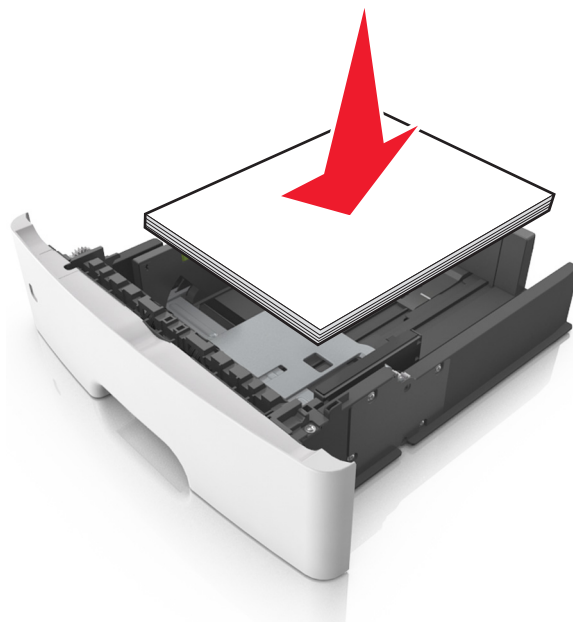
Legg papiret riktig i

- Kontroller at papiret ligger rett i skuffen.



- Ikke ta ut skuffer mens skriveren skriver ut.
- Ikke sett inn skuffer mens skriveren skriver ut. Legg papir i skuffen før utskriften startes, eller vent til du får beskjed om å legge i papir.

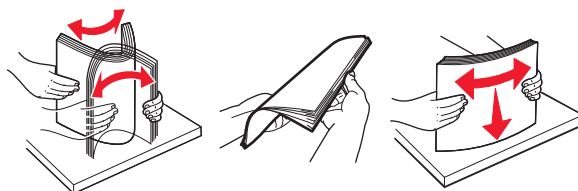
- Ikke legg i for mye papir. Kontroller at papiret ikke er høyere enn kapasitetsmerket.
- Ikke skyv papiret inn i skuffen. Legg i papir slik det vises i illustrasjonen.



- Kontroller at papirførerne i skuffen eller flerbruksmateren er riktig plassert, og at de ikke presses hardt mot papiret eller konvoluttene.
- Skyv skuffen helt inn i skriveren når du har lagt i papir.

Bruk anbefalt papir

- Bruk bare anbefalt papir eller spesialpapir.
- Ikke legg i krøllet, brettet eller fuktig papir.
- Bøy og rett ut papiret før du legger det i skriveren.



- Ikke bruk papir som er klippet eller beskåret for hånd.
- Ikke bland ulike papirstørrelser, -tykkelser eller -typer i samme skuff.
- Kontroller at papirstørrelse og -type er riktig angitt på datamaskinens eller skriverens kontrollpanel.
- Oppbevar papiret i henhold til produsentens anbefalinger.