

# 介质指南

## 支持的纸张尺寸

**注意：**如需使用未列出的纸张尺寸，请选择最接近的较大列出尺寸。如需有关卡片纸和标签的信息，请参阅 *Card Stock & Label Guide*（卡片纸和标签使用指南）。

纸张尺寸	标准进纸匣	250 页或 550 页进纸匣 选件	多功能进纸器	双面打印模式
<b>A4</b> 210 x 297 毫米 (8.3 x 11.7 英寸)	✓	✓	✓	✓
<b>A5</b> 148 x 210 毫米 (5.8 x 8.3 英寸)	✓	✓	✓	X
<b>A6</b> 105 x 148 毫米 (4.1 x 5.8 英寸)	✓	X	✓	X
<b>JIS B5</b> 182 x 257 毫米 (7.2 x 10.1 英寸)	✓	✓	✓	X
<b>Letter</b> 216 x 279 毫米 (8.5 x 11 英寸)	✓	✓	✓	✓
<b>Legal</b> 216 x 356 毫米 (8.5 x 14 英寸)	✓	✓	✓	✓
<b>Executive</b> 184 x 267 毫米 (7.3 x 10.5 英寸)	✓	✓	✓	X
<b>Oficio (墨西哥)<sup>1</sup></b> 216 x 340 毫米 (8.5 x 13.4 英寸)	✓	✓	✓	✓
<b>Folio</b> 216 x 330 毫米 (8.5 x 13 英寸)	✓	✓	✓	✓
<b>Statement</b> 140 x 216 毫米 (5.5 x 8.5 英寸)	✓	✓	✓	X
<b>Universal<sup>2</sup></b> 76.2 x 127 毫米 (3 x 5 英寸)，最大 至 216 x 356 毫米 (8.5 x 14 英寸)	✓	✓	✓	✓
<b>7 3/4 Envelope (Monarch)</b> 98 x 191 毫米 (3.9 x 7.5 英寸)	X	X	✓	X
<b>9 Envelope</b> 98 x 225 毫米 (3.9 x 8.9 英寸)	X	X	✓	X
<b>10 Envelope</b> 105 x 241 毫米 (4.1 x 9.5 英寸)	X	X	✓	X

<sup>1</sup> 该尺寸设置将页面格式化为 216 x 356 毫米 (8.5 x 14 英寸)，除非尺寸由软件应用程序指定。

<sup>2</sup> 如果纸张尺寸至少为 105 x 148 毫米 (4.1 x 5.8 英寸)，Universal 仅在标准进纸匣中被支持。如果纸张尺寸至少为 105 x 210 毫米 (5.8 x 8.3 英寸)，Universal 仅在 250 或 550 页进纸匣选件中被支持。如果纸张宽度至少为 210 毫米 (8.3 英寸)，长度至少为 279 毫米 (11 英寸)，Universal 仅在双面打印模式时被支持。最小支持的 Universal 尺寸仅在多功能进纸器中被支持。

纸张尺寸	标准进纸匣	250 页或 550 页进纸匣 选件	多功能进纸器	双面打印模式
<b>DL Envelope</b> 110 x 220 毫米 (4.3 x 8.7 英寸)	X	X	✓	X
<b>C5 Envelope</b> 162 x 229 毫米 (6.4 x 9 英寸)	X	X	✓	X
<b>B5 Envelope</b> 176 x 250 毫米 (6.9 x 9.8 英寸)	X	X	✓	X
<b>其他信封</b> 229 x 356 毫米 (9 x 14 英寸)	X	X	✓	X

<sup>1</sup> 该尺寸设置将页面格式化为 216 x 356 毫米 (8.5 x 14 英寸)，除非尺寸由软件应用程序指定。

<sup>2</sup> 如果纸张尺寸至少为 105 x 148 毫米 (4.1 x 5.8 英寸)，Universal 仅在标准进纸匣中被支持。如果纸张尺寸至少为 105 x 210 毫米 (5.8 x 8.3 英寸)，Universal 仅在 250 或 550 页进纸匣选件中被支持。如果纸张宽度至少为 210 毫米 (8.3 英寸)，长度至少为 279 毫米 (11 英寸)，Universal 仅在双面打印模式时被支持。最小支持的 Universal 尺寸仅在多功能进纸器中被支持。

## 保存纸张

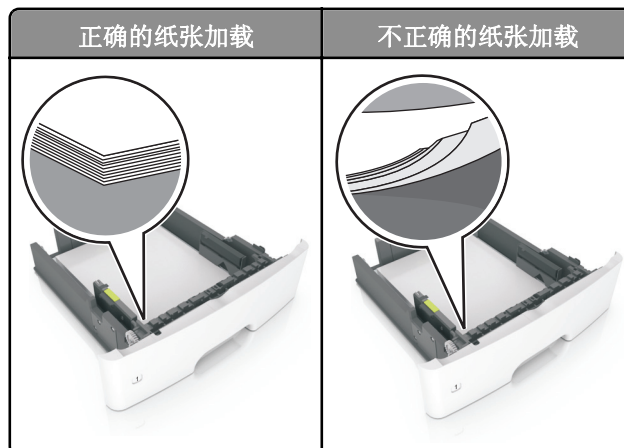
请使用下列纸张存储指南来帮助避免卡纸和打印质量不稳定：

- 要获得最佳效果，请将纸张保存在温度为 21°C (70°F)，相对湿度为 40% 的环境中。大多数标签制造商建议在温度为 18 - 24°C (65 - 75°F)，相对湿度在 40 至 60% 之间的环境中打印。
- 将纸张放在纸箱中，并放在平板或支架上保存，不要直接放在地面上。
- 存储时，将单独包装的纸张放在平面上。
- 不要在单独包装的纸张上放置任何物品。
- 只有当您准备将纸张加载到打印机中时，才将纸张从纸箱或包装中取出。纸箱和包装有助于保持纸张清洁、干燥和平整。

## 避免卡纸

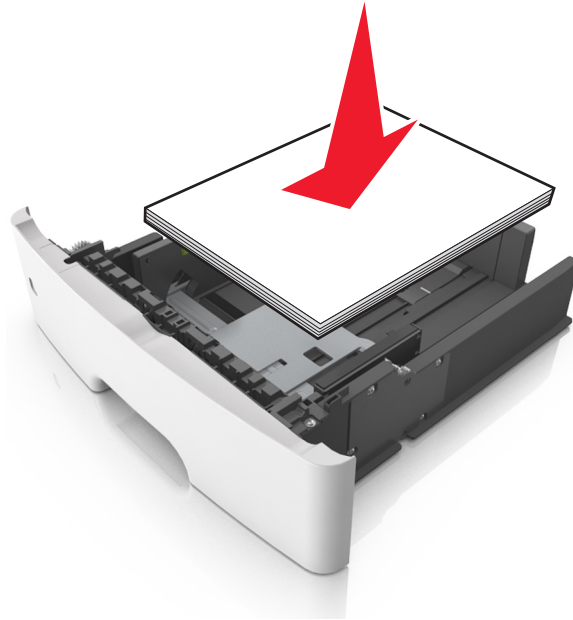
### 正确加载纸张

- 确认纸张平整地放在进纸匣中。



- 当打印机正在打印时不要取出进纸匣。
- 当打印机正在打印时不要加载进纸匣。请在打印之前加载它，或等待提示出现后再加载。

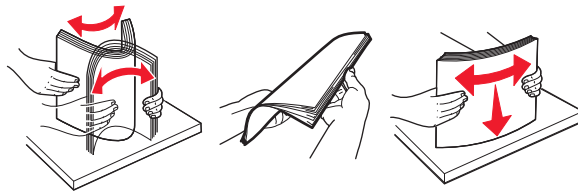
- 不要加载过多纸张。确认纸堆高度低于最大纸张加载指示线。
- 不要将纸张滑入进纸匣中。如图所示加载纸张。



- 确认进纸匣或多功能进纸器中的导片都被正确放置，并且没有与纸张或信封靠得太紧。
- 加载纸张后用力将进纸匣推入打印机中。

### 使用推荐的纸张

- 仅使用推荐的纸张或特殊介质。
- 不要加载有褶皱、有折痕、潮湿、弯曲或卷曲的纸张。
- 在加载之前，弯曲并对齐纸张。



- 不要使用经手工切割或裁剪的纸张。
- 不要在同一个进纸匣中混合不同尺寸、重量或类型的纸张。
- 确认在计算机或打印机控制面板上正确设置纸张尺寸和类型。
- 请按照制造商的建议存储纸张。