

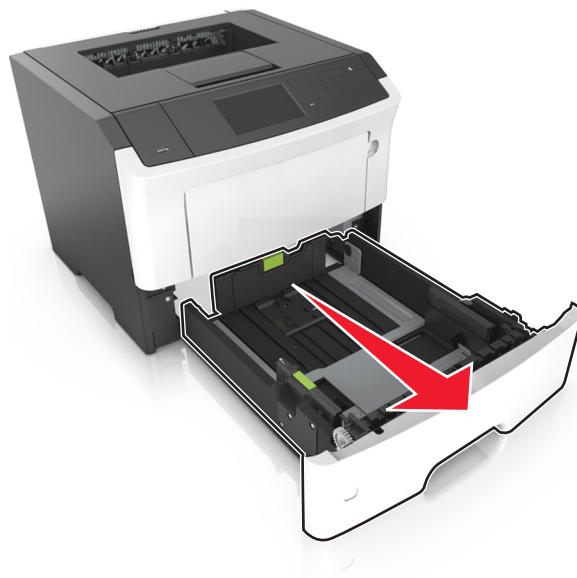
打印指南

加载进纸匣

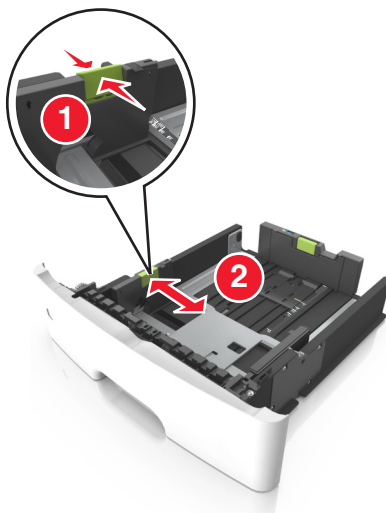
⚠ 当心—可能的伤害： 为了减少设备不稳定的风险，请分别加载每一个进纸匣。在需要加载之前，保持所有其他的进纸匣为关闭状态。

1 完全拉出进纸匣。

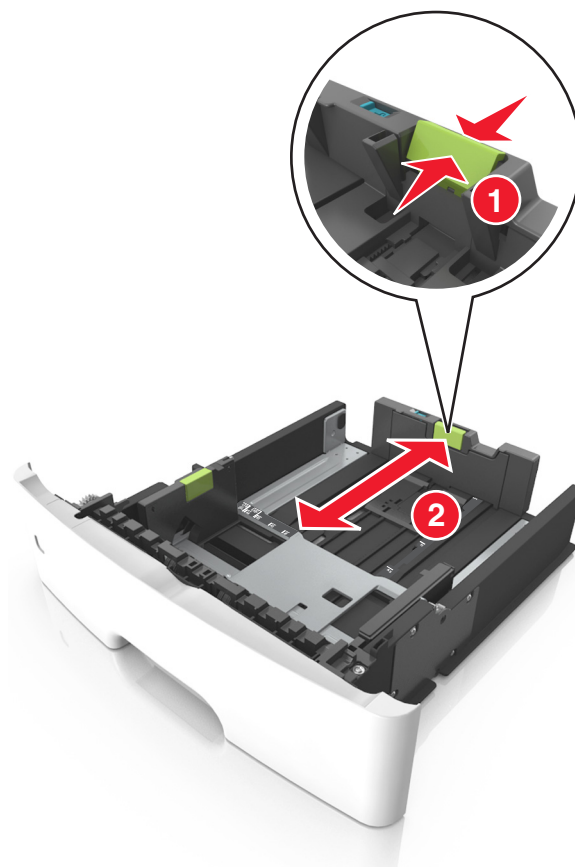
注意： 当正在打印作业，或者打印机显示屏上出现**忙**时，请勿移除进纸匣。否则可能造成卡纸。



2 压住宽度导片凸柱，然后将它滑动到您加载的纸张尺寸相符的正确位置上。

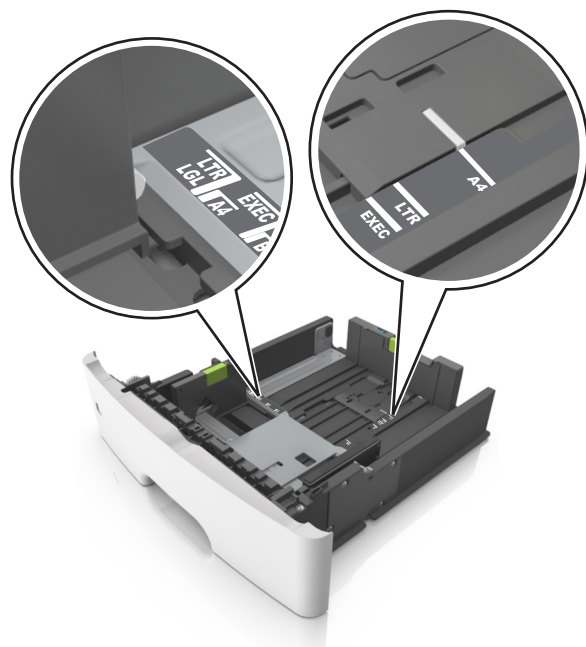


3 解锁长度导片。压住长度导片凸柱，然后将它滑动到您加载的纸张尺寸相符的正确位置上。

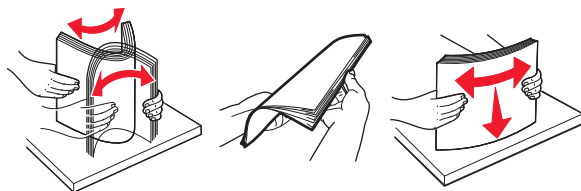


注意：

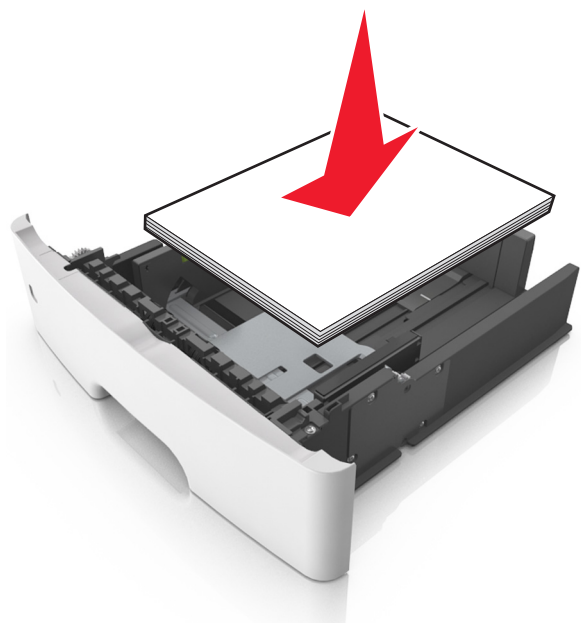
- 对于一些像 **letter**、**legal** 和 **A4** 这样的纸张尺寸，压住长度导片凸柱并将它向后滑动到可以容纳它们长度的位置。
- 当加载 **legal** 尺寸纸张时，长度导片延长超过基座，使得纸张会接触到灰尘。为保护纸张免受灰尘，您可以单独购买防尘盖板。如需更多信息，请与客户支持联系。
- 如果您在标准进纸匣中加载 **A6** 尺寸纸张，请压住长度导片凸柱并将它向进纸匣中心滑动，直到 **A6** 尺寸的位置。
- 确认宽度和长度导片与进纸匣底部的纸张尺寸指示器对齐。



4 前后弯曲纸张，使它们松散。不要折叠或弄皱纸张。对齐纸张的边缘。



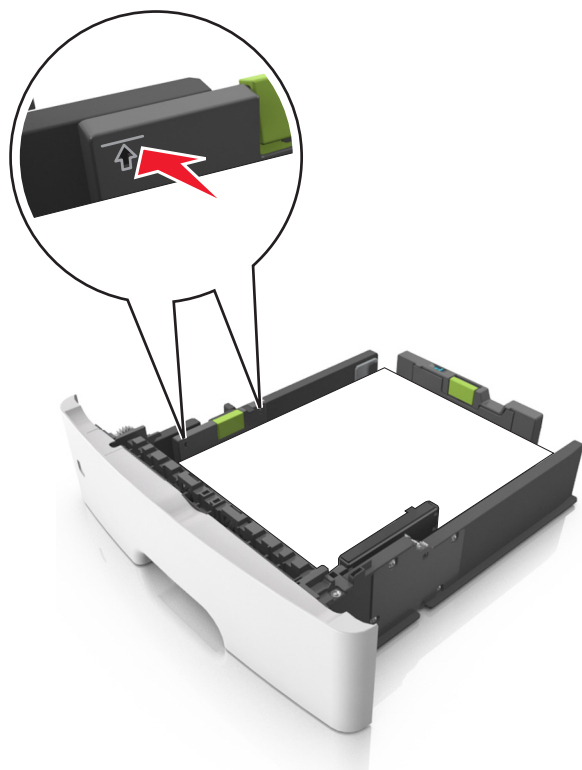
5 加载纸张。



注意：

- 当使用再生纸或预印纸时，将可打印面朝下加载。
- 当加载预打孔的纸张时，将有孔的顶边对着进纸匣的前部。

- 当加载信签时让打印面朝下，并且将页面顶边对着进纸匣的前部。对于两面打印，当加载信签时让打印面朝上，并且将页面底边对着进纸匣的前部。
- 确认纸张低于位于宽度导片侧面的最大纸张加载指示器。



6 插入进纸匣。



7 从打印机控制面板，在“纸张”菜单中设置纸张尺寸和类型以匹配进纸匣中加载的纸张。

注意：设置正确的纸张尺寸和类型以避免卡纸和打印质量问题。

设置纸张尺寸和类型

从主屏幕，导览至：

 > 纸张菜单 > 纸张尺寸/类型 > 选择一个进纸匣 > 选择纸张尺寸或类型 > 