

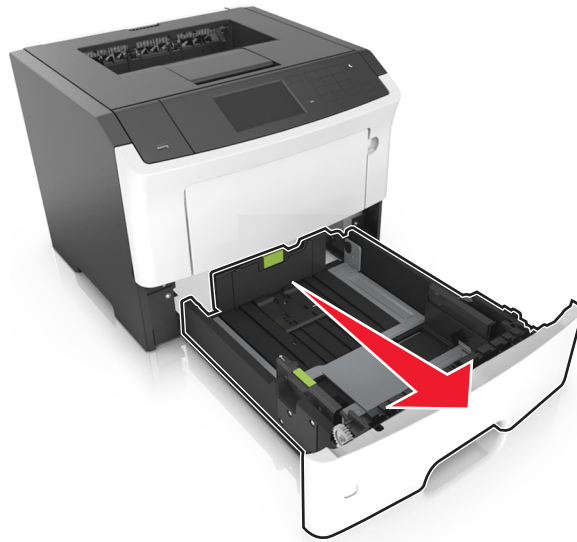
列印指南

載入紙匣組件

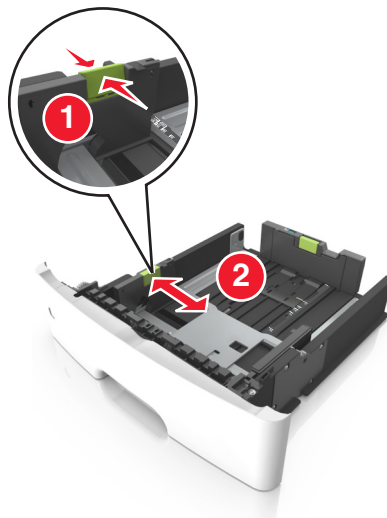
⚠ 請當心—有潛在傷害的危險：爲了降低因設備不穩固可能造成的風險，請個別載入每一個紙匣組件。請讓其他所有紙匣組件保持關閉狀態，等需要使用时再打開。

1 將紙匣組件完全拉出。

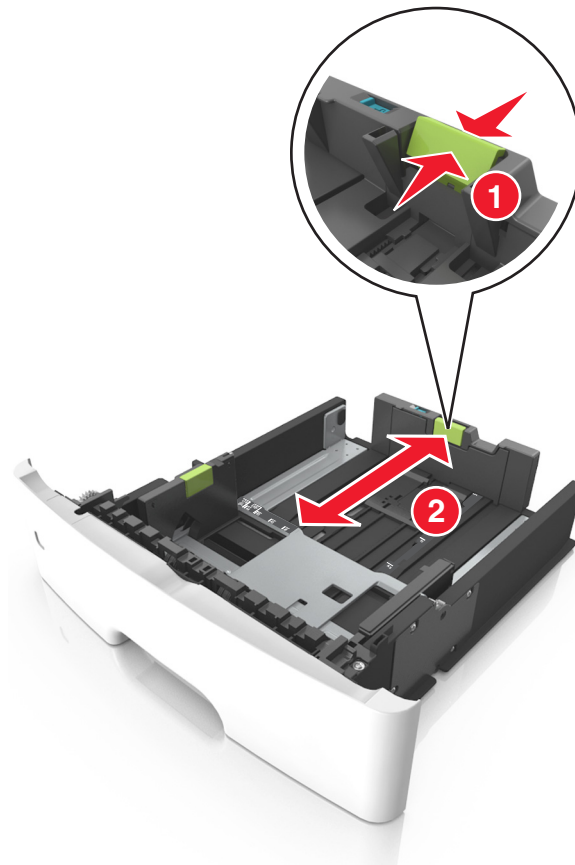
請注意：當工作在列印時，或當印表機顯示幕上出現 **Busy** (忙碌狀態) 時，請勿取出紙匣組件。這麼做可能會造成夾紙。



2 根據您所載入的紙張尺寸，捏住後移動寬度導引夾定位拉片，然後滑至正確的位置。

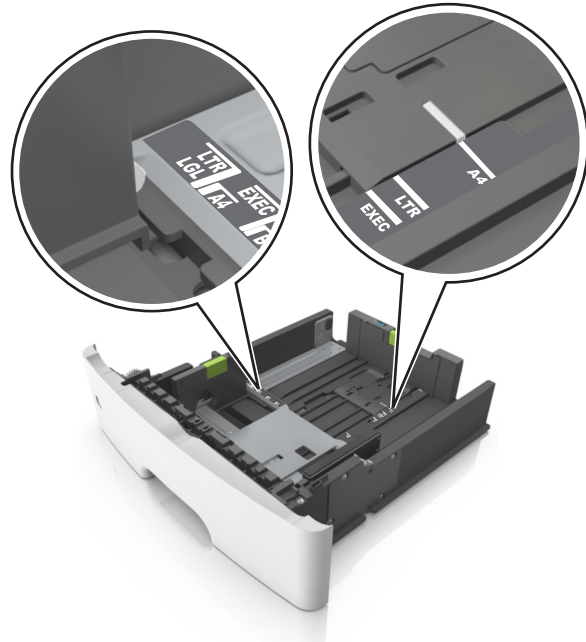


3 解除鎖定長度導引夾。根據您所載入的紙張尺寸，捏住後移動長度導引夾定位拉片，然後滑至正確的位置。

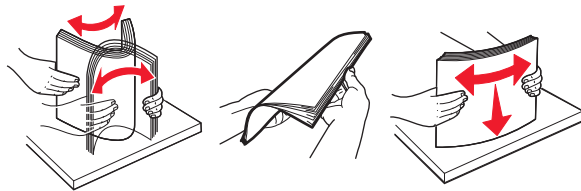


請注意：

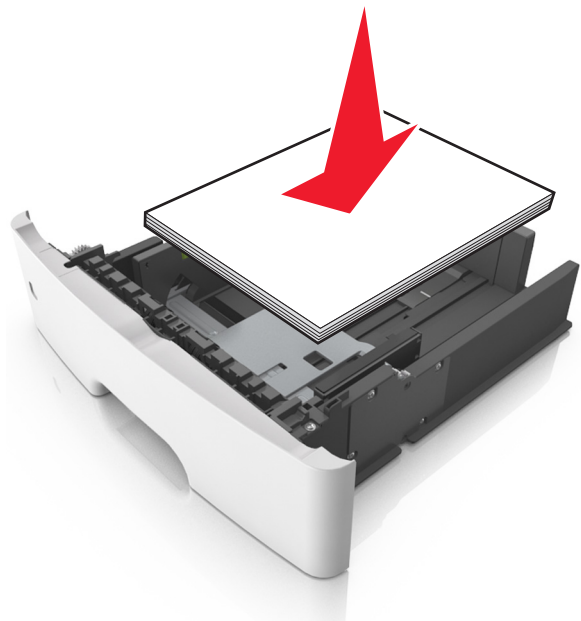
- 至於某些如 Letter、Legal 及 A4 等紙張尺寸，請捏住後移動長度導引夾定位拉片，然後往後滑以調適紙張的長度。
- 載入 Legal 尺寸的紙張時，長度導引夾會延伸至底座外，致使紙張暴露在灰塵中。若要防止紙張被灰塵弄髒，您可另購防塵蓋。如需其他資訊，請聯絡客戶支援中心。
- 若要將 A6 尺寸的紙張載入標準紙匣組件，請先捏住長度導引夾定位拉片，然後滑至紙匣組件中央 A6 尺寸的位置。
- 確認寬度和長度導引夾必須與紙匣組件底端的紙張尺寸指示標誌對齊。



4 前後彎曲翻動紙張，讓紙張鬆開。請勿折疊或弄皺紙張。在平面上對齊列印材質的邊緣。



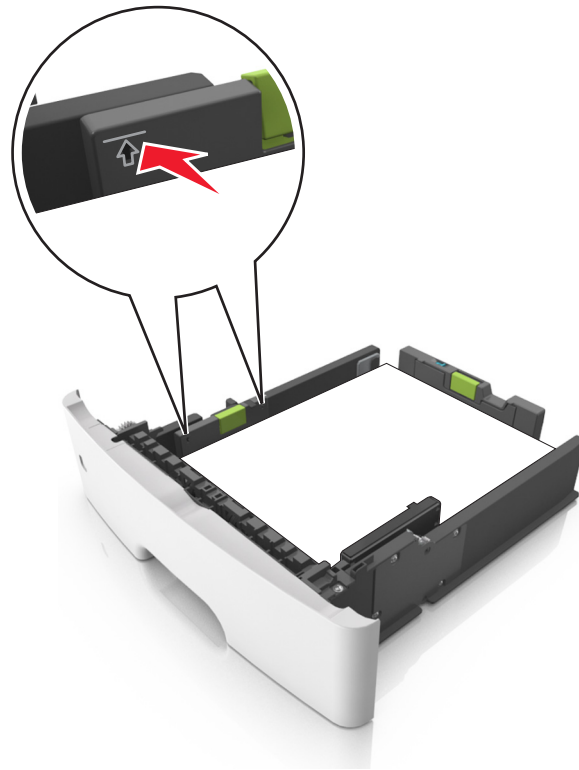
5 載入紙疊。



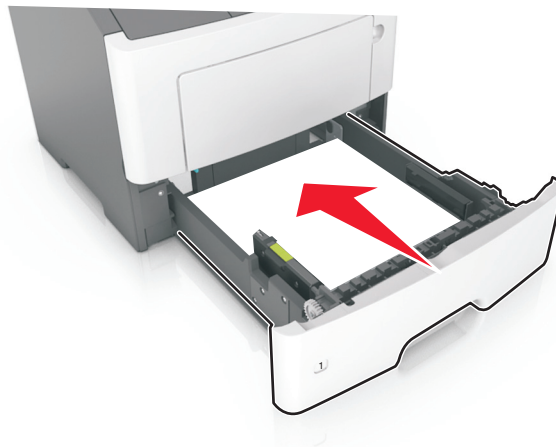
請注意：

- 若使用再生紙或預印紙，載入紙張時請讓列印面朝下。
- 載入預先打孔的紙張時，請將頂邊的孔洞朝向紙匣組件前部。

- 載入信頭紙時，請讓列印面朝下，並將紙張頂邊朝向紙匣組件前部。若是雙面列印，載入信頭紙時，請將列印面朝上，並讓紙張底邊朝向紙匣組件前端。
- 確認放入的紙張位於寬度導引夾側邊上的滿紙上限指示標誌下方。




6 插入紙匣組件。



- 7 從印表機控制面板上的 **Paper**（紙張）功能表，設定紙張尺寸和類型，以符合載入紙匣組件中的紙張。
- 請注意：**請設定正確的紙張尺寸和類型，以免發生夾紙和列印品質問題。

設定紙張尺寸和類型

從主畫面導覽到：

 > 紙張功能表 > 紙張尺寸/類型 > 選取紙匣組件 > 選取紙張尺寸或類型 > 