

Guía de papel

Tipos y pesos de papel admitidos por la impresora

El motor de la impresora admite papeles de 60–176 g/m² (16–47 libras) de peso.

Tipo de papel	Bandeja de 250 o 550 hojas	Bandeja de 2100 hojas	Alimentador multiusos	Doble cara
Papel	✓	✓	✓	✓
Cartulina	✓	X	✓	✓
Etiquetas de papel	✓	X	✓	X
Etiquetas de vinilo	✓	X	✓	X
Etiquetas usadas en farmacia	✓	X	✓	✓
Transparencias	✓	X	✓	X

Almacenamiento del papel

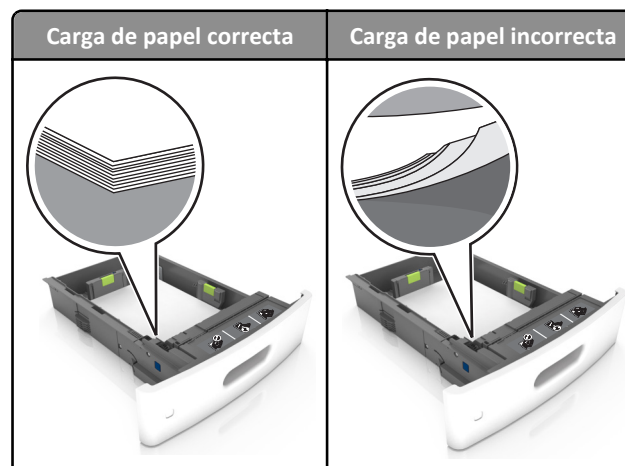
Utilice estas instrucciones de almacenamiento del papel para evitar los atascos y la calidad de impresión desigual:

- Para obtener los mejores resultados, almacene el papel con una temperatura de 21 °C (70 °F) y una humedad relativa del 40%. La mayoría de fabricantes de etiquetas recomiendan imprimir dentro de un intervalo de temperaturas entre 18 y 24 °C (de 65 a 75 °F) con una humedad relativa entre el 40 y el 60%.
- Almacene el papel en cajas, preferiblemente en una plataforma o estantería en lugar de en el suelo.
- Almacene paquetes individuales en una superficie plana.
- No coloque nada sobre los paquetes individuales de papel.
- Saque el papel de la caja de cartón o del embalaje solo cuando esté preparado para cargarlos en la impresora. La caja de cartón o el embalaje ayudan a mantener el papel limpio, seco y sin arrugas.

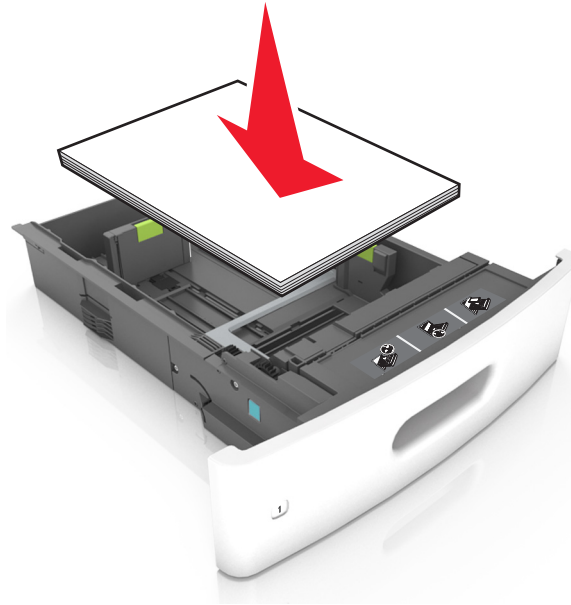
Cómo evitar atascos

Cargue el papel correctamente

- Asegúrese de que el papel esté bien colocado en la bandeja.



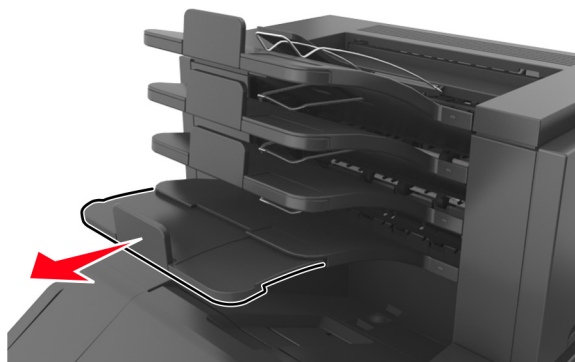
- No extraiga las bandejas mientras se esté imprimiendo.
- No cargue las bandejas mientras se esté imprimiendo. Cargue la bandeja antes de imprimir, o espere a que se le indique que lo haga.
- No cargue demasiado papel. Asegúrese de que la altura de la pila no exceda el indicador de capacidad máxima de papel.
- No deslice el papel en el interior de la bandeja. Cárguelo tal como se muestra en la ilustración.



- Compruebe que las guías de la bandeja o el alimentador multiuso están colocados correctamente y no están demasiado ajustados al papel.
- Introduzca la bandeja con firmeza en la impresora después de cargar el papel.
- Si va a cargar papel preperforado en combinación con la grapadora, asegúrese de que los orificios del borde largo del papel están en el lado derecho de la bandeja. Para obtener más información, consulte la sección “Carga de papel y material especial” en la *Guía del usuario*.

Deje que el papel se introduzca correctamente en las bandejas de correo opcionales.

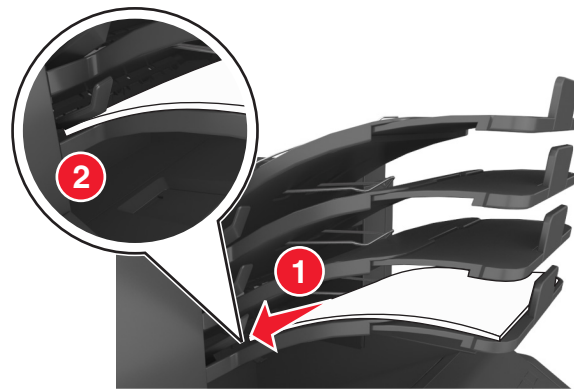
- Cuando utilice papel de tamaño A4, folio o legal, asegúrese de ajustar la extensión de bandeja completamente para que el papel se introduzca correctamente en la bandeja.



Notas:

- Si la parte extensible de la bandeja es más corta que el tamaño del papel en el que va a imprimir, el papel provocará un atasco en la bandeja de correo. Por ejemplo, si va a imprimir en papel de tamaño legal y la parte extensible de la bandeja está fijada en tamaño carta, se producirá un atasco.

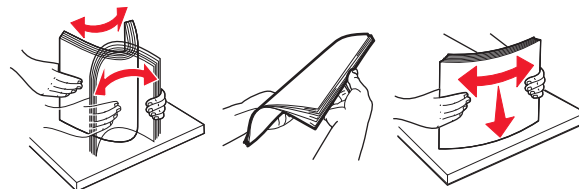
- Si la parte extensible de la bandeja es más larga que el tamaño del papel en el que va a imprimir, los bordes se vuelven desiguales y el papel no se apila correctamente. Por ejemplo, si va a imprimir en papel de tamaño carta y la parte extensible de la bandeja está fijada en tamaño legal, el papel no se apilará correctamente.
- Si hay que devolver el papel a la bandeja de correo, inserte el papel bajo el brazo de la bandeja y, a continuación, empuje el papel hasta el fondo.



Nota: Si el papel no está debajo del brazo de la bandeja, se producirá un atasco porque la bandeja se llenará en exceso.

Utilice papel recomendado

- Utilice sólo el papel o el material de impresión especial recomendado.
- No cargue papel arrugado, doblado, húmedo ni curvado.
- Flexione las hojas hacia adelante y hacia atrás; después, airéelas. No doble ni arrugue el papel. Alise los bordes en una superficie nivelada.



- No utilice papel cortado ni recortado manualmente.
- No mezcle tamaños, pesos o tipos de papel en la misma bandeja.
- Asegúrese de que se definan el tamaño y el tipo de papel correctos en el equipo o en el panel de control de la impresora.
- Guarde el papel teniendo en cuenta las recomendaciones del fabricante.