

## Guide des supports

### Types et grammages de papier pris en charge par l'imprimante

Le moteur de l'imprimante prend en charge les grammages de papier allant de 60 à 176 g/m<sup>2</sup> (16 à 47 lb).

Type de support	Tiroir 250 ou 550 feuilles	Bac 2 100 feuilles	Chargeur multifonction	Recto verso
Papier	✓	✓	✓	✓
Bristol	✓	X	✓	✓
Étiquettes en papier	✓	X	✓	X
Étiquettes vinyl	✓	X	✓	X
Étiquettes de pharmacie	✓	X	✓	✓
Transparents	✓	X	✓	X

### Stockage du papier

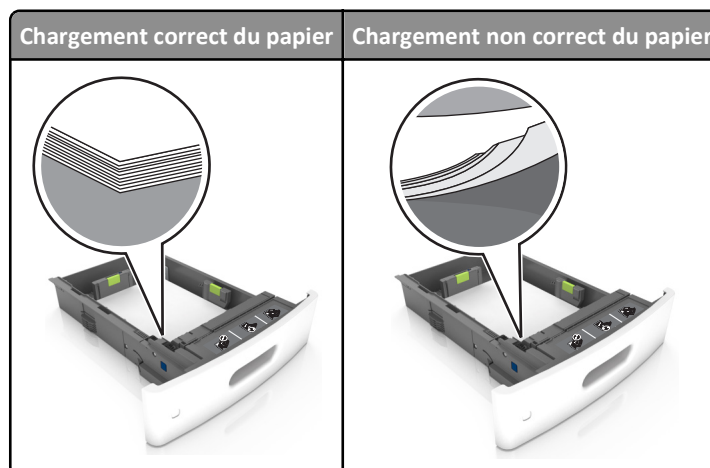
Suivez les recommandations ci-après afin d'éviter les bourrages et les problèmes de qualité d'impression :

- Pour un résultat optimal, stockez le papier à une température de 21°C (70°F), avec une humidité relative de 40 pour cent. La plupart des fabricants d'étiquettes recommandent d'imprimer à des températures comprises entre 18 et 24°C (65 et 75°F) avec une humidité relative de 40 à 60 pour cent.
- Stockez le papier dans des cartons, sur une palette ou une étagère plutôt que sur le sol.
- Stockez les ramettes sur une surface plane.
- Ne placez rien sur les ramettes de supports d'impression.
- Ne retirez le papier du carton ou de l'emballage que lorsque vous êtes prêt à le charger dans l'imprimante. Le carton et l'emballage contribuent à maintenir le papier, propre, sec et à plat.

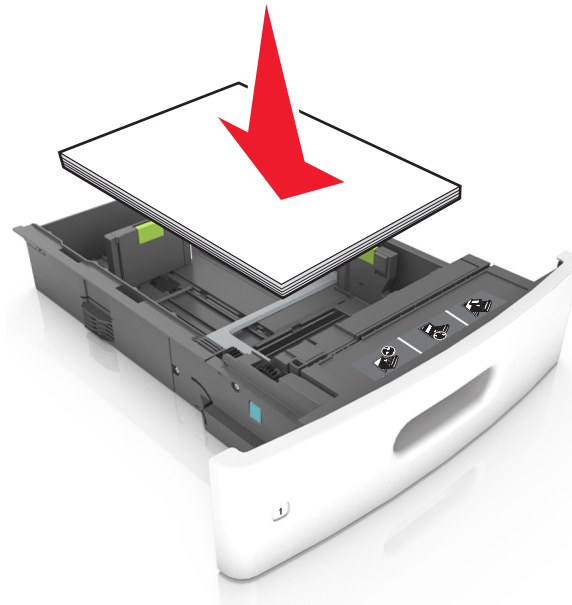
### Réduction des risques de bourrage

#### Chargez le papier correctement

- Assurez-vous que le papier est chargé bien à plat dans le bac.



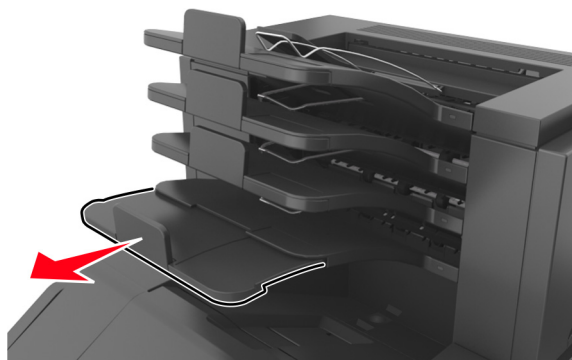
- Ne retirez pas un bac lorsqu'une impression est en cours.
- Ne chargez pas un bac lorsqu'une impression est en cours. Chargez-le avant l'impression ou attendez qu'un message s'affiche pour charger le papier.
- Ne chargez pas trop de support. Assurez-vous que la hauteur de la pile est en dessous du repère de chargement maximal.
- Ne faites pas glisser le papier dans le bac. Chargez le papier comme illustré.



- Vérifiez que les guide-papier du bac ou du chargeur multifonction sont correctement positionnés et qu'ils ne sont pas trop serrés contre le papier.
- Poussez fermement le bac dans l'imprimante une fois le papier chargé.
- Si vous chargez du papier préperforé à utiliser avec l'unité de finition d'agrafage, assurez-vous que les perforations sur le bord long du papier se trouvent du côté droit du bac. Pour plus d'informations, reportez-vous à la rubrique « Chargement du papier et des supports spéciaux » du *Guide de l'utilisateur*.

### Introduction correcte du papier dans les réceptacles de type boîte aux lettres en option

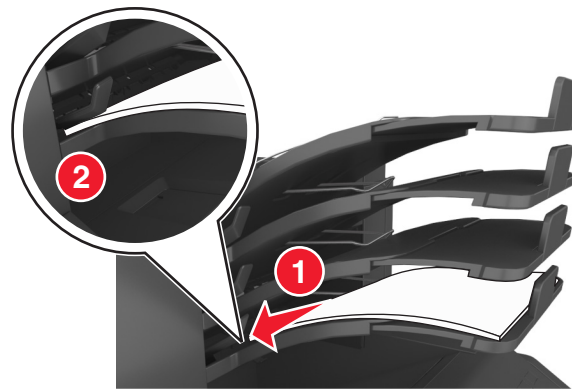
- Si vous utilisez du papier de format A4, folio ou Légal, veillez à ajuster le prolongateur de sorte que le papier soit alimenté correctement dans le réceptacle.



#### Remarques :

- Un bourrage papier peut se produire dans le réceptacle de type boîte aux lettres si le prolongateur est plus court que le format du papier utilisé pour l'impression. Par exemple, si vous imprimez sur du papier au format Légal et que le prolongateur est réglé sur le format Lettre, un bourrage se produit.

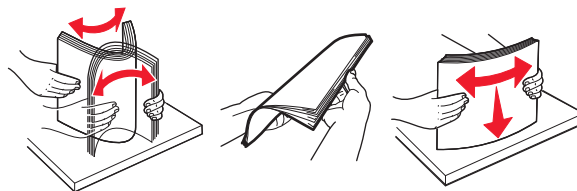
- Si le prolongateur est plus long que le format du papier utilisé pour l'impression, les bords sont inégaux et le papier n'est pas empilé correctement. Par exemple, si vous imprimez sur du papier au format Lettre et que le prolongateur est réglé sur le format Légal, le papier n'est pas empilé correctement.
- Si du papier doit être remis dans le réceptacle de type boîte aux lettres, insérez le papier sous le bras du réceptacle, puis poussez complètement le papier.



**Remarque :** Un bourrage se produit en raison d'une surcharge du réceptacle si le papier n'est pas placé sous le bras du réceptacle.

#### Utilisez le papier recommandé.

- Utilisez uniquement les types de papier et de support spéciaux recommandés.
- Ne chargez pas de papier froissé, plié, humide, gondolé ou recourbé.
- Déramez les feuilles pour les détacher, puis ventilez-les. Ne pliez pas le papier et ne le froissez pas. Egalisez les bords sur une surface plane.



- N'utilisez pas de papier découpé ou rogné manuellement.
- Ne mélangez pas les formats, les grammages ou les types de papier dans un même bac.
- Assurez-vous que le format et le type de papier sont définis correctement dans l'ordinateur ou le panneau de commandes de l'imprimante.
- Stockez le papier en suivant les recommandations du fabricant.