

Media Guide (מדריך למדיה)

סוגי ומשקלי נייר הנתמכים על ידי המדפסת

מנוע המדפסת תומך בנייר במשקל 60–176 גרם/מ"ר (16–47 ליברות).

סוג נייר	מגש ל- 250 או 500 גיליונות	מגש של 2,100 גיליונות	מזין רב-תכליתי	Duplex (הדפסה דו-צדדית)
Paper (נייר)	✓	✓	✓	✓
Card stock (כרטיסים)	✓	X	✓	✓
Paper labels (מדבקות נייר)	✓	X	✓	X
מדבקות ויניל	✓	X	✓	X
Pharmacy labels (מדבקות בית מרקחת)	✓	X	✓	✓
שקפים	✓	X	✓	X

אחסון נייר

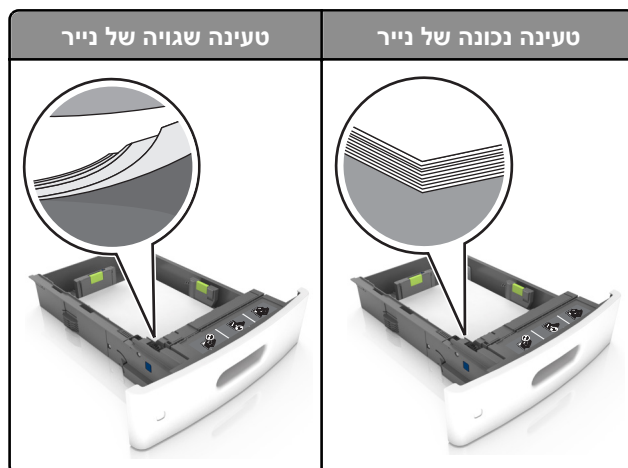
פעל בהתאם להנחיות אחסון הנייר כדי לסייע במניעת חסימות ואיכות הדפסה לא אחידה:

- לקבלת התוצאות הטובות ביותר, אחסן נייר בטמפרטורה של 21°C ובלחות יחסית של 40 אחוזים. מרבית יצרני המדבקות ממליצים להדפיס בטווח טמפרטורות של 18 עד 24°C ובלחות יחסית בין 40 ל-60 אחוזים.
- אחסן נייר בקרטונים, על משטח או מדף, ולא על הרצפה.
- אחסן חבילות בודדות על משטח ישר.
- אל תאחסן דבר על חבילות נייר בודדות.
- הוצא את הנייר מהקרטון או מהעטיפה רק כשאתה מוכן לטעון אותו במדפסת. הקרטון והעטיפה עוזרים לשמור על נייר נקי, יבש וישר.

הימנעות מחסימות נייר

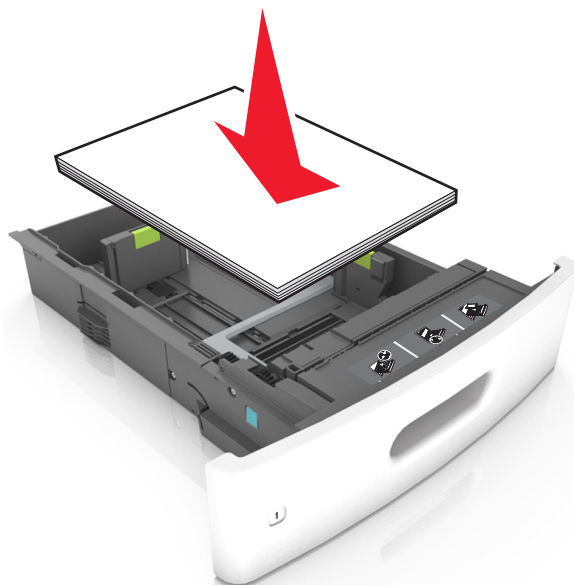
טעינה נאותה של נייר

- ודא שהנייר מונח בצורה שטוחה במגש.



- אל תסיר את המגש בעת שהמדפסת מדפיסה.

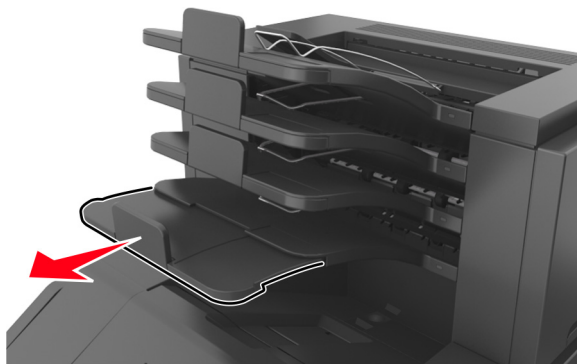
- אל תטען נייר במגש בעת שהמדפסת מדפיסה. טען לפני ההדפסה או המתן להנחיה לטעון נייר.
- אל תטען יותר מדי נייר. ודא שגובה הערימה נמוך ממחונן המילוי המקסימלי של הנייר.
- אל תחליק את הנייר לתוך המגש. טען את הנייר כפי שמוצג באיור.



- ודא שהמובילים במגש או במזין הרב-תכליתי ממוקמים כשורה ואינם נלחצים בכוח כנגד הנייר.
- דחף את המגש היטב לתוך המדפסת טעינת הנייר.
- אם אתה טוען נייר מחורר לשימוש עם יחידת גימור סיכות, עליך לוודא שהחורים בקצה הארוך של הנייר נמצאים בצד ימין של המגש. למידע נוסף, ראה את המקטע "טעינת נייר ומדיית הדפסה מיוחדת" במדריך למשתמש.

אפשר לנייר להיכנס כנדרש לסלי תא הדואר האופציונליים

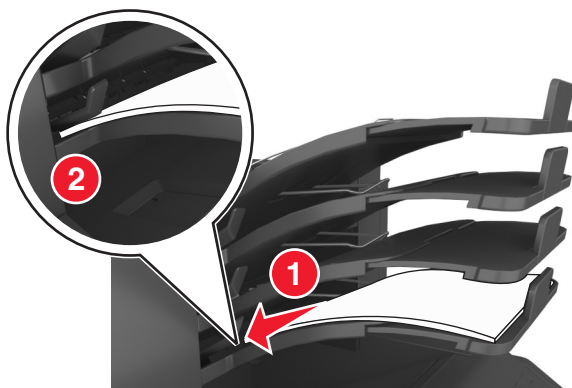
- בזמן השימוש בנייר בגודל A4, folio, או legal, דאג להתאים את מאריך הסל כדי שהנייר ייכנס לסל היטב.



הערות:

- אם מאריך הסל קצר מגודל הנייר שעליו אתה מדפיס, הנייר יגרום לחסימה בסל תא הדואר. למשל, אם אתה מדפיס על נייר בגודל legal ומאריך הסל מוגדר לנייר בגודל letter, נגרמת חסימה.
- אם מאריך הסל ארוך יותר מגודל הנייר שעליו אתה מדפיס, השוליים יהיו לא אחידים והנייר אינו נערם כנדרש. למשל, אם אתה מדפיס על נייר בגודל letter ומאריך הסל מוגדר לנייר בגודל legal, הנייר אינו נערם כנדרש.

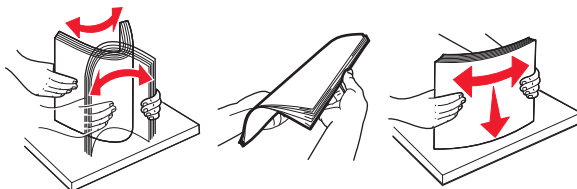
- אם יש להחזיר נייר לסל תא הדואר, הכנס את הנייר תחת זרוע הסל ולאחר מכן דחף את הנייר עד הסוף לאחור.



הערה: אם הנייר לא נמצא תחת זרוע הסל, תיגרם חסימה בגלל סל מלא מדי.

שימוש בנייר מומלץ

- השתמש רק בנייר או במדיה מיוחדת מומלצים.
- אל תטען נייר מקומט, מקופל, לח מכופף או מסתלסל.
- כופף מעט את הדפים קדימה ואחורה כדי לשחררם, ואוורר אותם. אל תקפל ואל תקמט את הנייר. יישר את הקצוות על משטח ישר.



- אל תשתמש בנייר שנגזר או יושר ידנית.
- אל תערבב גדלים, נייר במשקל שונה וסוגים באותו המגש.
- ודא שסוג וגודל הנייר מוגדרים כהלכה במחשב או בלוח הבקרה של המדפסת.
- אחסן את הנייר בהתאם המלצות היצרן.