

# Help afdrukmat.

## Door de printer ondersteunde papiersoorten en -gewichten

De printer ondersteunt papiergewichten van 60-176 g/m<sup>2</sup>.

Papiertype	Lade voor 250 of 550 vel	2100 vel, lade voor	Multifunctionele invoer	Dubbelzijdig
Papier	✓	✓	✓	✓
Card stock (Karton)	✓	x	✓	✓
Papieren etiketten	✓	x	✓	x
Vinyletiketten	✓	x	✓	x
Etiketten voor apotheken	✓	x	✓	✓
Transparanten	✓	x	✓	x

## Papier bewaren

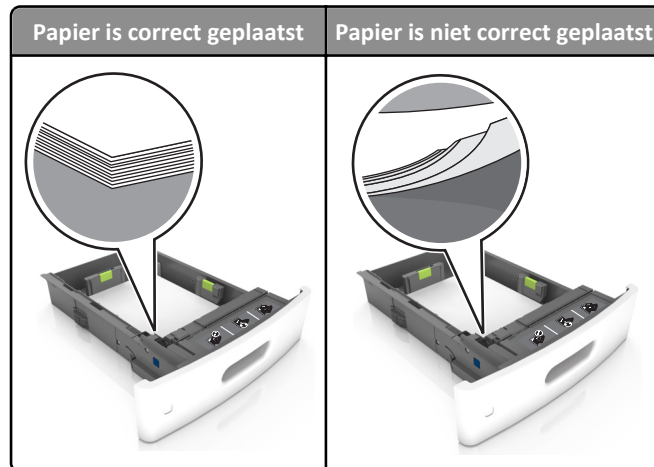
Houd de volgende richtlijnen voor het bewaren van papier aan om een regelmatige afdrukkwaliteit te garanderen en te voorkomen dat er papierstoringen ontstaan.

- U kunt het papier het beste bewaren in een omgeving met een temperatuur van 21 °C en een relatieve vochtigheid van 40 procent. De meeste fabrikanten van etiketten bevelen een omgeving aan met een temperatuur tussen 18 en 24 °C en een relatieve vochtigheid van 40 tot 60 procent.
- Zet dozen papier liever niet op de vloer, maar op een pallet of een plank.
- Zet losse pakken op een vlakke ondergrond.
- Plaats niets boven op de losse pakken met papier.
- Haal papier alleen uit de doos of verpakking als u het in de printer wilt plaatsen. De doos en de verpakking zorgen ervoor dat het papier schoon, droog en vlak blijft.

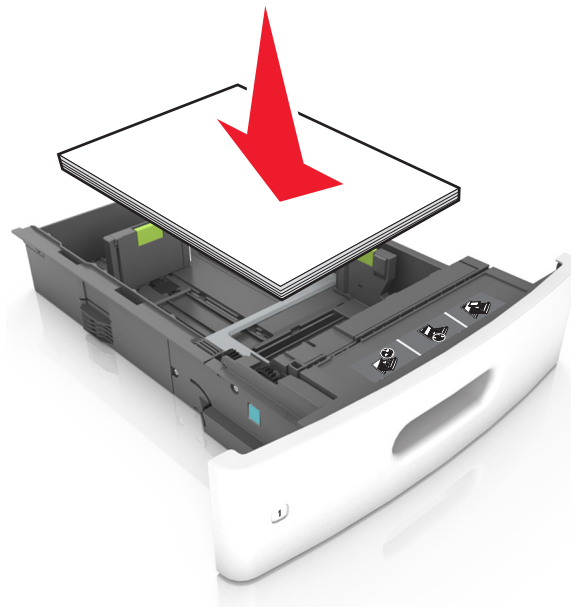
## Voorkomen van papierstoringen

### Papier correct plaatsen

- Zorg ervoor dat het papier vlak in de lade is geplaatst.



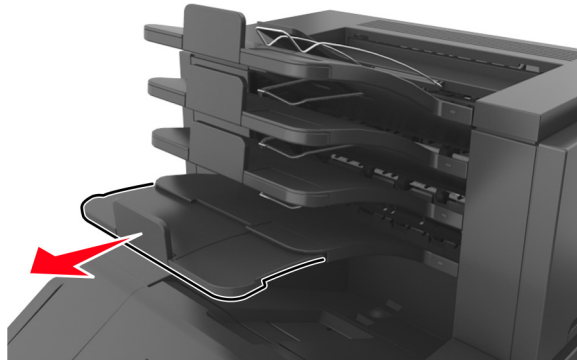
- Verwijder geen laden terwijl de printer bezig is met afdrucken.
- Plaats geen laden terwijl de printer bezig is met afdrucken. Plaats afdrukmetaal voordat u gaat afdrucken of wacht tot u wordt gevraagd afdrukmetaal te plaatsen.
- Plaats niet te veel papier in de printer. Zorg dat de stapel niet boven de aanduiding voor de maximale hoeveelheid uitkomt.
- Schuif het papier niet in de lade. Plaats het papier zoals in de afbeelding is aangegeven.



- Zorg ervoor dat de geleiders in de papierlade of de universeellader op de juiste wijze zijn ingesteld en niet strak tegen het papier zijn geplaatst.
- Duw de lade stevig in de printer nadat u het papier hebt geplaatst.
- Als u voorgeperforeerd papier plaatst voor gebruik met de nietfinisher, zorg er dan voor dat de gaten aan de lange zijde van het papier zich aan de rechterzijde van de lade bevinden. Raadpleeg voor meer informatie het gedeelte 'Papier en speciaal afdrukmetaal laden' in de *Gebruikershandleiding*.

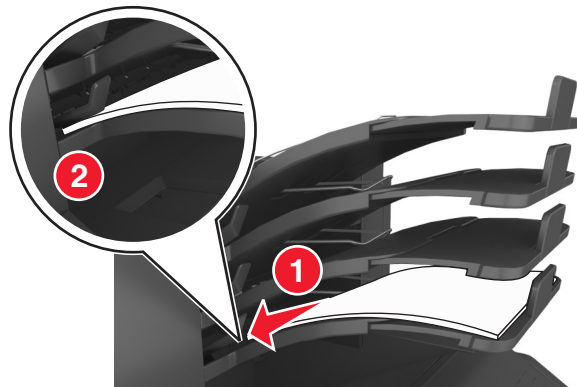
## Zorgen dat het papier correct de optionele mailboxladen wordt ingevoerd

- Pas bij gebruik van papier van A4-, Folio- of Legal-formaat, het verlengstuk van de lade volledig aan zodat het papier goed in de lade wordt gevoerd.



### Opmerkingen:

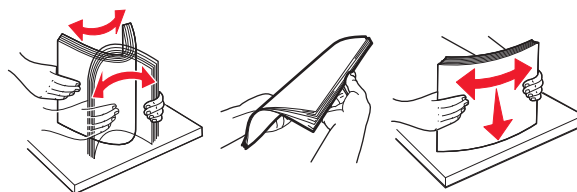
- Als het verlengstuk van de lade korter is dan het formaat van het papier waarop u afdrukt, zal het papier in de mailboxlade vastlopen. Als u bijvoorbeeld afdrukt op papier van het Legal-formaat en het verlengstuk van de lade is afgesteld op het Letter-formaat, loopt het papier vast.
- Als het verlengstuk van de lade langer is dan het formaat van het papier waarop u afdrukt, worden de randen ongelijk en wordt het papier niet correct gestapeld. Als u bijvoorbeeld afdrukt op papier van het Letter-formaat en het verlengstuk van de lade is afgesteld op het Legal-formaat, wordt het papier niet correct gestapeld.
- Als er papier moet worden geretourneerd naar de mailboxlade, plaatst u het papier onder de ladearm en duwt u het papier volledig naar achteren.



**Opmerking:** Als het papier niet onder de ladearm ligt, loopt het papier vast doordat de lade te vol is.

## Gebruik aanbevolen papier

- Gebruik uitsluitend aanbevolen papier of speciaal afdruk materiaal.
- Plaats nooit gekreukt, gevouwen, vochtig, gebogen of kromgetrokken papier.
- Buig de vellen enkele malen en waai ze uit. Vouw of kreuk het papier niet. Maak op een vlakke ondergrond de stapel recht.



- Gebruik geen papier dat u zelf op maat hebt gesneden of geknipt.

- Gebruik nooit verschillende papierformaten, -gewichten of -soorten in één lade.
- Controleer of de juiste instellingen voor papierformaat en papiersoort correct zijn ingesteld op de computer of het bedieningspaneel van de printer.
- Bewaar het papier volgens de aanbevelingen van de fabrikant.