

# Nośniki

## Typy i gramatury papieru obsługiwane przez drukarkę

Mechanizm drukarki obsługuje papier o gramaturze 60–176 g/m<sup>2</sup>.

Typ papieru	Zasobnik na 250 lub 550 arkuszy	Zasobnik na 2100 arkuszy	Podajnik uniwersalny	Druk dwustronny
Papier	✓	✓	✓	✓
Karty	✓	X	✓	✓
Etykiety papierowe	✓	X	✓	X
Etykiety winylowe	✓	X	✓	X
Etykiety farmaceutyczne	✓	X	✓	✓
Folie	✓	X	✓	X

## Przechowywanie papieru

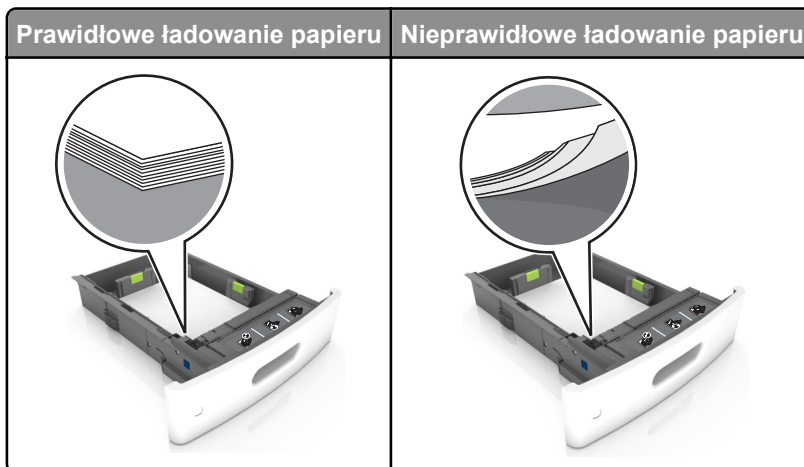
Aby uniknąć problemów z zacięciami papieru i nierówną jakością wydruku, należy zastosować się do poniższych wskazówek:

- Aby uzyskać jak najlepszą jakość wydruków, papier należy przechowywać w miejscu o temperaturze +21°C i wilgotności względnej 40%. Większość producentów etykiet zaleca drukowanie w temperaturze od +18 do +24°C i wilgotności względnej od 40 do 60%.
- Papier należy przechowywać w kartonach, a te umieszczać na paletach lub półkach, a nie na podłodze.
- Pojedyncze paczki papieru należy przechowywać na płaskiej powierzchni.
- Na pojedynczych paczkach papieru nie należy umieszczać żadnych przedmiotów.
- Papier należy wyjmować z kartonu lub opakowania tylko bezpośrednio przed załadowaniem do drukarki. Dzięki przechowywaniu w kartonie i opakowaniu papier pozostaje czysty, suchy i płaski.

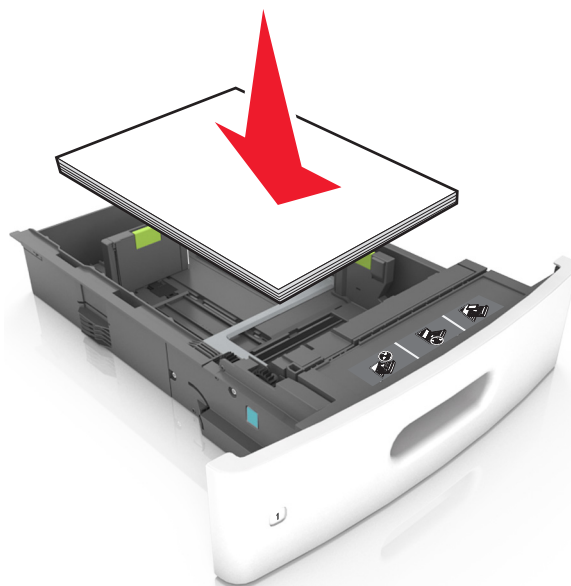
## Zapobieganie zacięciom

### Prawidłowo załaduj papier

- Należy się upewnić, że papier w zasobniku leży płasko.



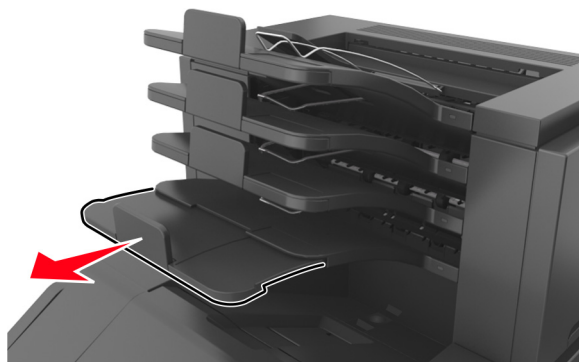
- Nie należy wyjmować zasobnika w trakcie drukowania.
- Nie należy załadowywać zasobnika w trakcie drukowania. Należy go załadować przed drukowaniem albo poczekać na monit o załadowanie go.
- Nie należy ładować zbyt dużej ilości papieru naraz. Upewnij się, że wysokość stosu nie wykracza poza wskaźnik maksymalnego wypełnienia papierem.
- Nie należy wsuwać papieru do zasobnika. Załaduj papier tak jak przedstawiono na rysunku.



- Należy się upewnić, że prowadnice w zasobniku lub podajniku uniwersalnym są ustawione prawidłowo i nie dociskają mocno papieru.
- Po załadowaniu papieru zasobnik należy mocno dopchnąć do drukarki.
- W przypadku ładowania papieru dziurkowanego do zszywacza należy upewnić się, że otwory na dłuższej krawędzi papieru znajdują się po właściwej stronie zasobnika. Więcej informacji można znaleźć w sekcji „Ładowanie papieru i nośników specjalnych” w *Podręczniku użytkownika*.

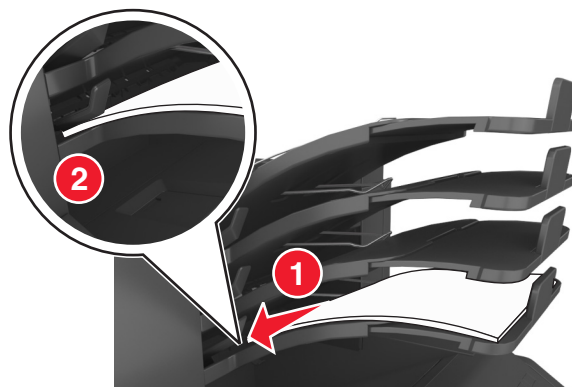
## Zezwalanie na wprowadzanie papieru do odpowiednich przegród odbiornika opcjonalnego

- W przypadku używania papieru A4, Folio lub Legal ustaw przedłużenie odbiornika tak, aby papier mógł zostać prawidłowo włożony do odbiornika.



### Uwagi:

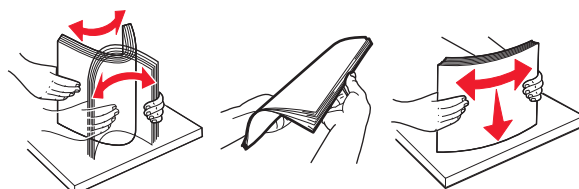
- Jeśli przedłużenie odbiornika jest krótsze niż papier, na którym drukujesz, będą występować zacięcia papieru w odbiorniku przegrodowym. Na przykład jeśli drukujesz na papierze o rozmiarze legal, a przedłużenie odbiornika zostało ustawione na rozmiar letter, wystąpi zacięcie papieru.
  - Jeśli przedłużenie odbiornika jest dłuższe niż papier, na którym drukujesz, jego krawędzie będą nierówne, a stos niewłaściwie ułożony. Na przykład jeśli drukujesz na papierze o rozmiarze letter, a przedłużenie odbiornika zostało ustawione na rozmiar legal, stos papieru będzie układany nieprawidłowo.
- Aby zwrócić papier do odbiornika przegrodowego, włóż papier poniżej dźwigni odbiornika, a następnie pchnij papier do końca.



**Uwaga:** Jeśli papier nie zostanie umieszczony poniżej dźwigni odbiornika, wystąpi zacięcie z powodu przepełnienia odbiornika.

## Korzystaj z zalecanego rodzaju papieru

- Należy stosować wyłącznie zalecany papier i nośniki specjalne.
- Nie należy ładować pomarszczonego, pogniecionego, wilgotnego, zagiętego ani pozwijanego papieru.
- Zegnij arkusze w jedną i w drugą stronę, aby je rozdzielić, a następnie przekartkuj stos. Nie składaj ani nie marszcz papieru. Wyrównaj krawędzie stosu, opierając go na płaskiej powierzchni.



- Nie należy używać papieru wyciętego lub przyciętego ręcznie.
- Nie należy jednocześnie umieszczać papieru o różnych rozmiarach, różnej gramaturze ani różnego typu w tym samym zasobniku.
- Upewnij się, że rozmiar i typ papieru są ustawione prawidłowo w komputerze lub na panelu sterowania drukarki.
- Papier należy przechowywać zgodnie z zaleceniami producenta.