

Drukowanie

Ładowanie zasobnika na 250 lub 550 arkuszy

⚠ UWAGA — NIEBEZPIECZEŃSTWO USZKODZENIA CIAŁA: Aby zmniejszyć ryzyko niestabilności sprzętu, każdy zasobnik należy ładować oddzielnie. Dopóki nie będą potrzebne, wszystkie pozostałe zasobniki powinny być zamknięte.

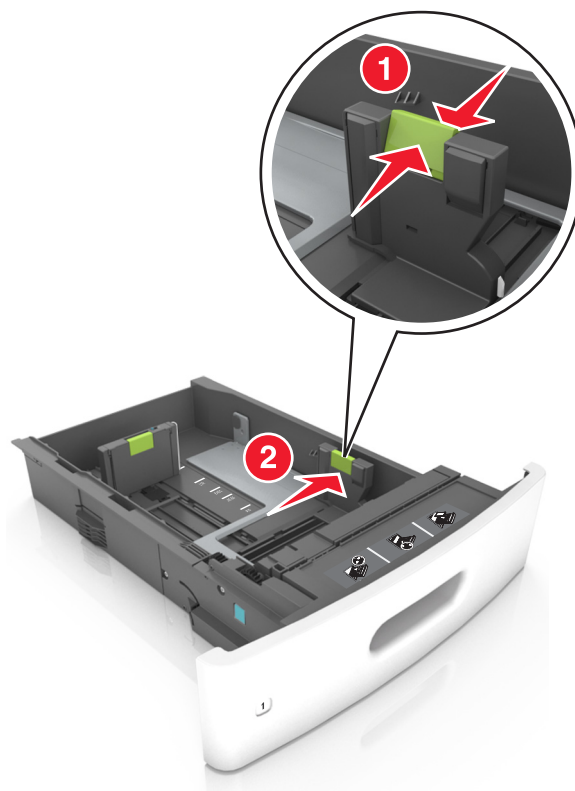
1 Wyciągnij zasobnik.

Uwagi:

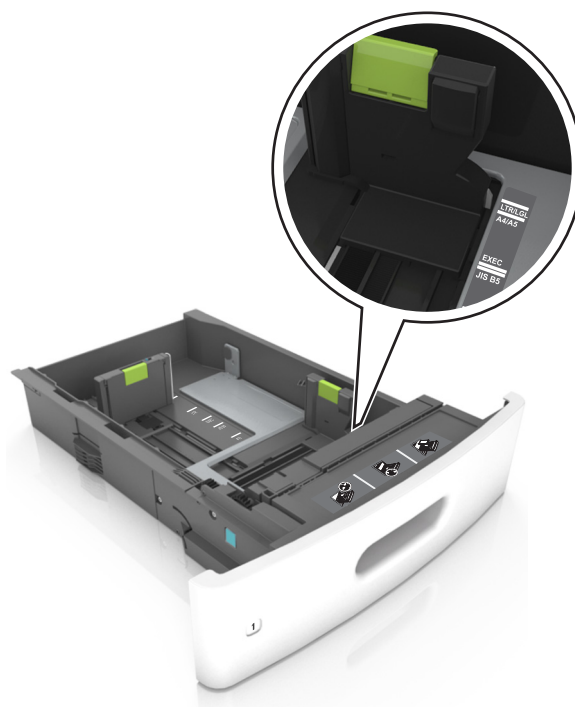
- W przypadku ładowania papieru w formacie Folio, Legal lub Oficio unieś lekko zasobnik i wyciągnij go całkowicie.
- Należy unikać wyjmowania zasobników w trakcie drukowania zadania lub gdy na wyświetlaczu widoczny jest komunikat **Zajęta**. Może to spowodować zacięcie nośnika.



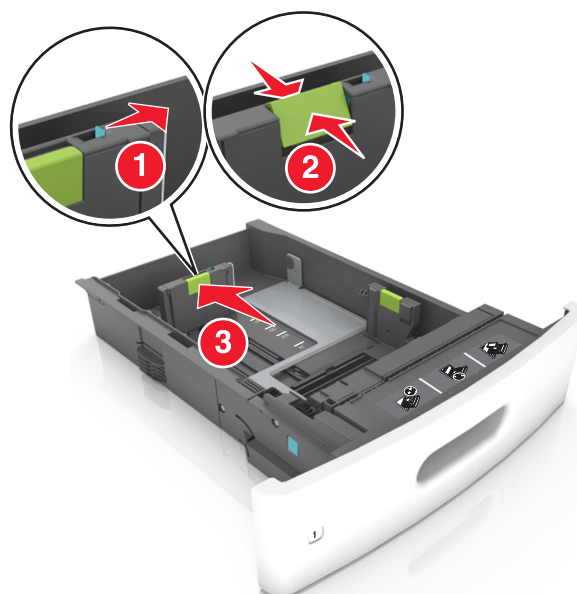
- 2** Ściśnij i przesunij prowadnicę szerokości do położenia zgodnego z rozmiarem ładowanego papieru, aż zatrzaśnie się na swoim miejscu.



Uwaga: Dodatkowo można skorzystać z oznaczników rozmiaru papieru znajdujących się na dnie zasobnika.

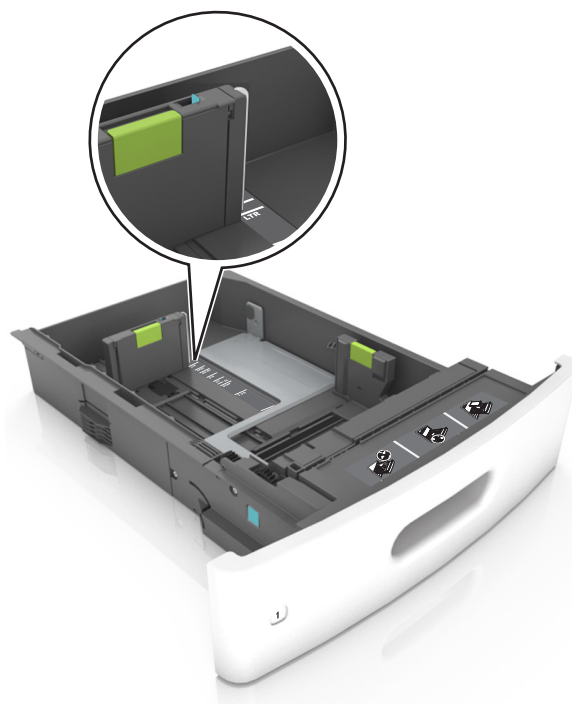


3 Odblokuj prowadnicę długości, ściśnij ją i przesuwaj do położenia zgodnego z rozmiarem ładowanego papieru.

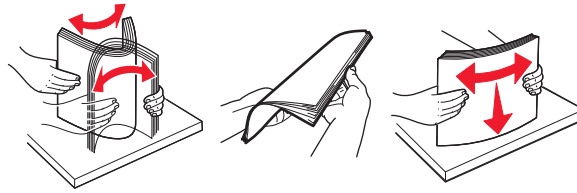


Uwagi:

- Zablokuj prowadnicę długości dla wszystkich rozmiarów papieru.
- Dodatkowo można skorzystać z oznaczeń rozmiaru papieru znajdujących się na dnie zasobnika.



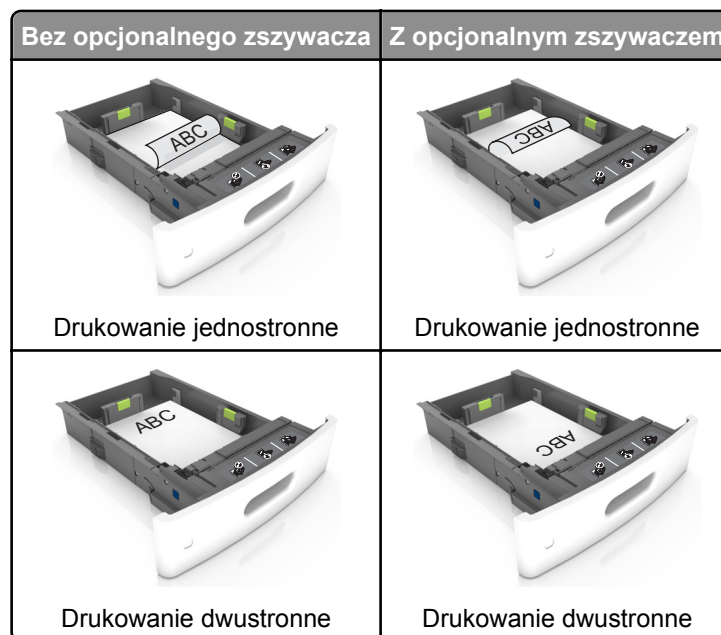
- 4 Zegnij arkusze w jedną i w drugą stronę, aby je rozdzielić, a następnie przekartkuj stos. Nie składaj ani nie marszcz papieru. Wyrównaj krawędzie stosu, opierając go na płaskiej powierzchni.



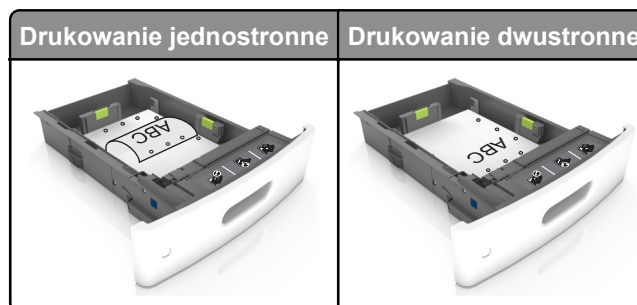
- 5 Załaduj stos papieru stroną do zadrukowania skierowaną w dół.

Uwaga: Upewnij się, że papier jest prawidłowo załadowany

- W zależności od tego, czy jest zainstalowany opcjonalny zszywacz, dostępne są różne sposoby ładowania papieru firmowego.

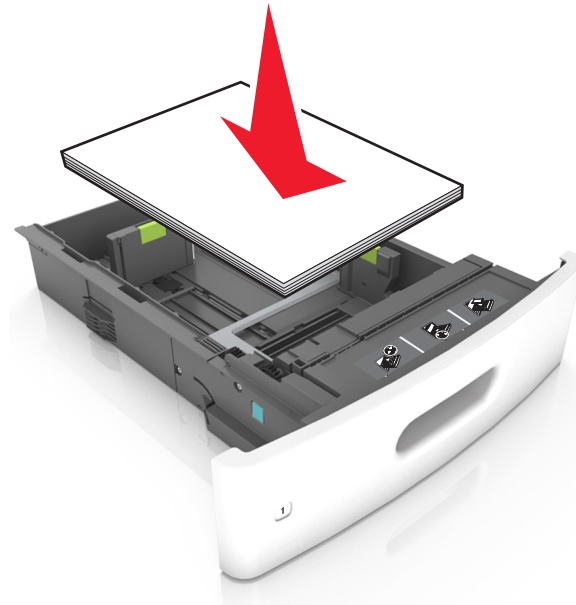


- W przypadku ładowania papieru dziurkowanego do zszywacza należy upewnić się, że otwory na dłuższej krawędzi papieru znajdują się po właściwej stronie zasobnika.



Uwaga: Jeśli otwory na dłuższej krawędzi papieru znajdują się po lewej stronie zasobnika, może wystąpić zacięcie.

- Nie należy wsuwać papieru do zasobnika. Załaduj papier tak jak przedstawiono na rysunku.

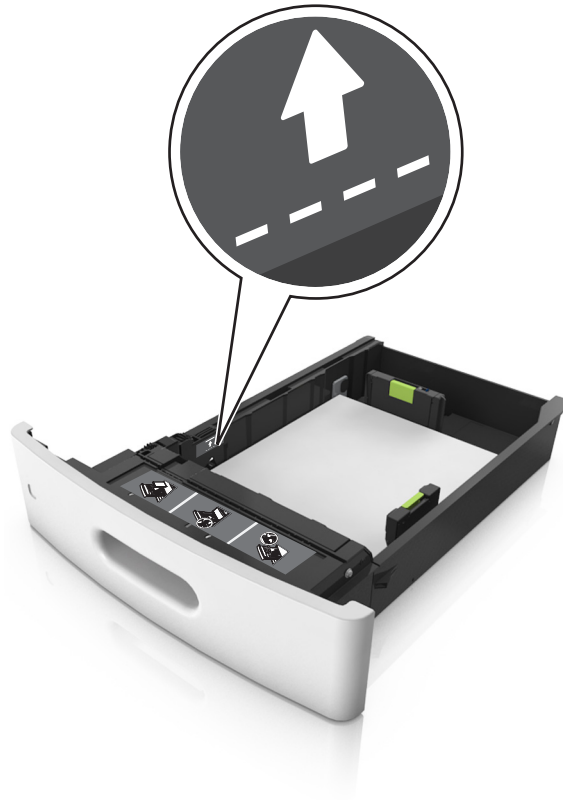


- Wysokość papieru nie może wykraczać poza wskaźnik maksymalnego wypełnienia papierem.



Ostrzeżenie — istnieje możliwość uszkodzenia: Umieszczenie w zasobniku zbyt dużej liczby arkuszy może spowodować zacięcia papieru.

- Korzystając z kart, etykiet lub innych nośników specjalnych, należy upewnić się, że stos papieru nie sięga do kreskowanej linii – wskaźnika wypełnienia innym rodzajem papieru.



6 W przypadku papieru o rozmiarze niestandardowym lub uniwersalnym ustaw prowadnice papieru tak, aby lekko dotykały boków stosu, a następnie zablokuj prowadnicę długości.

7 Włóż zasobnik.



8 W menu Papier w panelu sterowania drukarki ustaw typ i rozmiar papieru odpowiadający papierowi załadowanemu do zasobnika.

Uwaga: Ustaw prawidłowy rozmiar i typ papieru, aby zapobiec jego zacięciom i problemom z jakością wydruku.

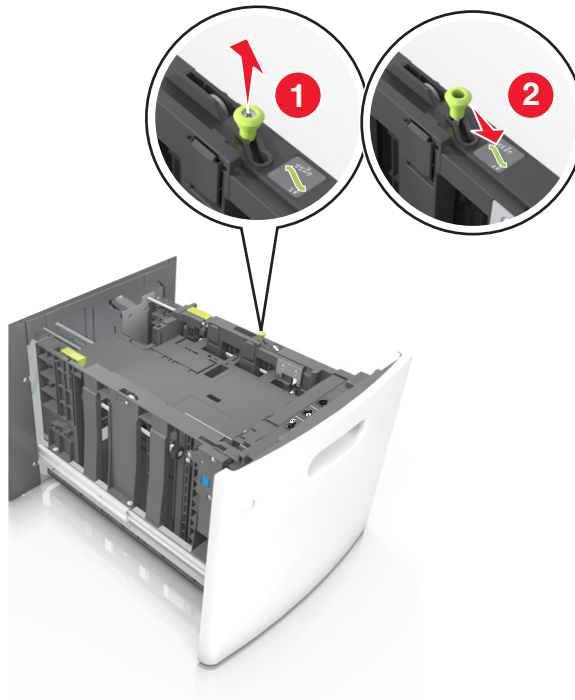
Ładowanie zasobnika na 2100 arkuszy

⚠ UWAGA — NIEBEZPIECZEŃSTWO USZKODZENIA CIAŁA: Aby zmniejszyć ryzyko niestabilności sprzętu, każdy zasobnik należy ładować oddzielnie. Dopóki nie będą potrzebne, wszystkie pozostałe zasobniki powinny być zamknięte.

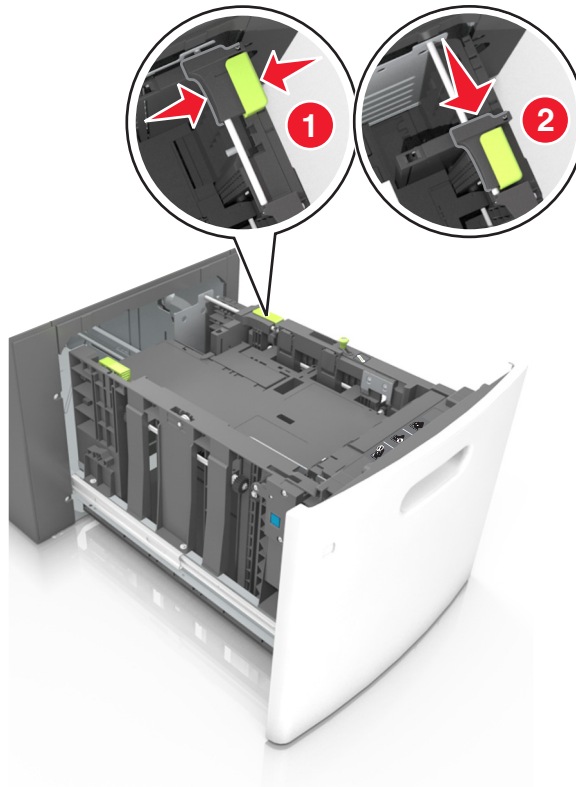
- 1 Wyciągnij zasobnik.
- 2 Ustaw prowadnice szerokości i długości.

Ładowanie papieru o rozmiarze A5

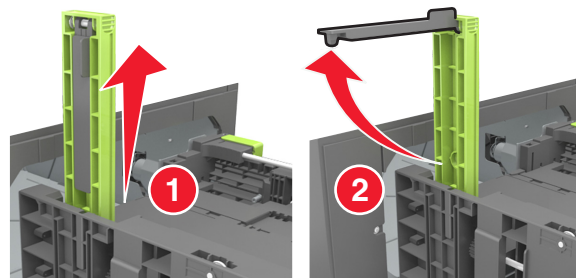
- a Pociągnij do góry prowadnicę szerokości, a następnie przesuń ją do położenia odpowiedniego dla rozmiaru A5.



- b** Ściśnij i przesuń prowadnicę długości w kierunku pozycji odpowiadającej rozmiarowi A5, aż *zatrzasknie się* na swoim miejscu.

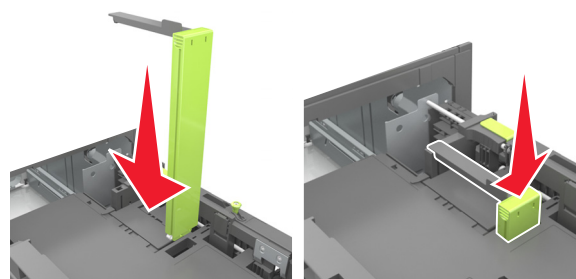


- c** Wyjmij prowadnicę długości rozmiaru A5 z uchwytu.



- d** Włóż prowadnicę długości rozmiaru A5 do przeznaczonych dla niej gniazda.

Uwaga: Wciśnij prowadnicę długości rozmiaru A5 tak, aby *zatrzasknęła się* na swoim miejscu.

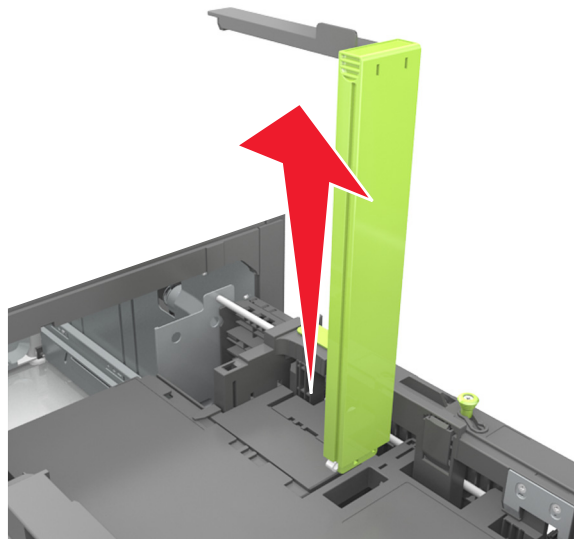


Ładowanie papieru w rozmiarze A4, Letter, Legal, Oficio oraz Folio.

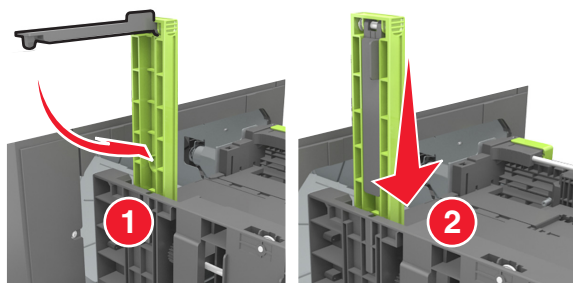
- a** Pociągnij i przesuń prowadnicę szerokości papieru do położenia właściwego dla rozmiaru ładowanego papieru.



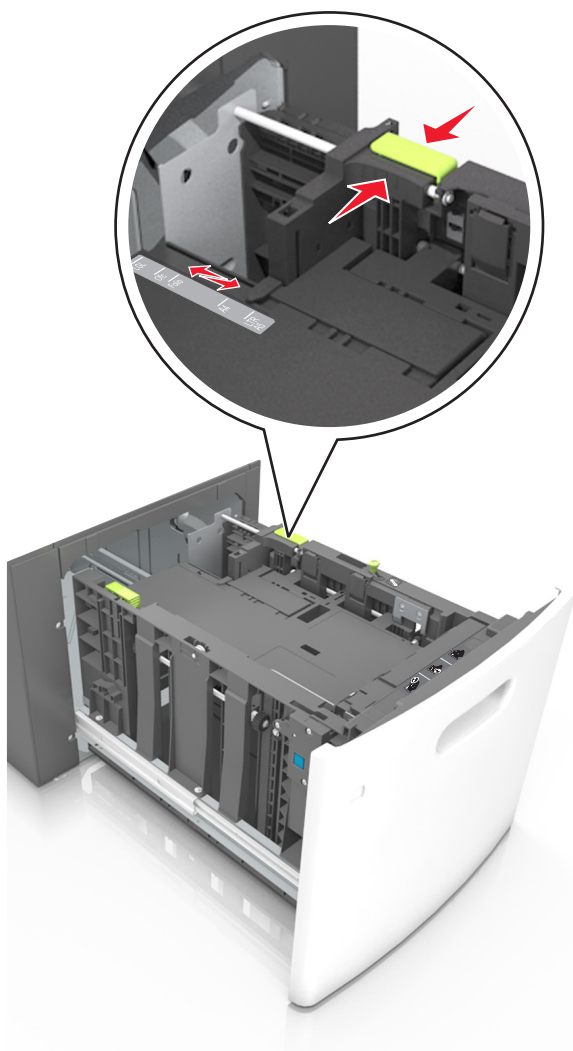
- b** Jeśli prowadnica długości rozmiaru A5 nadal jest dołączona do prowadnicy długości, wyjmij ją. Jeśli prowadnica długości rozmiaru A5 nie jest dołączona, przejdź do kroku d.



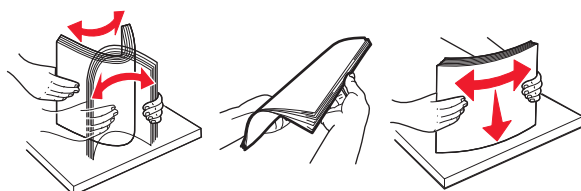
c Umieść prowadnicę długości rozmiaru A5 w jej uchwycie.



d Ściśnij prowadnicę długości i przesunij ją do położenia zgodnego z rozmiarem ładowanego papieru, aż zatrzaśnie się na swoim miejscu.



3 Zegnij i przekartkuj arkusze, aby je rozdzielić, a następnie przekartkuj stos. Nie składaj ani nie marszcz papieru. Wyrównaj krawędzie stosu, opierając go na płaskiej powierzchni.



4 Załaduj stos papieru stroną do zadrukowania skierowaną w dół.

Uwaga: Upewnij się, że papier jest prawidłowo załadowany

- W zależności od tego, czy jest zainstalowany opcjonalny zszywacz, dostępne są różne sposoby ładowania papieru firmowego.

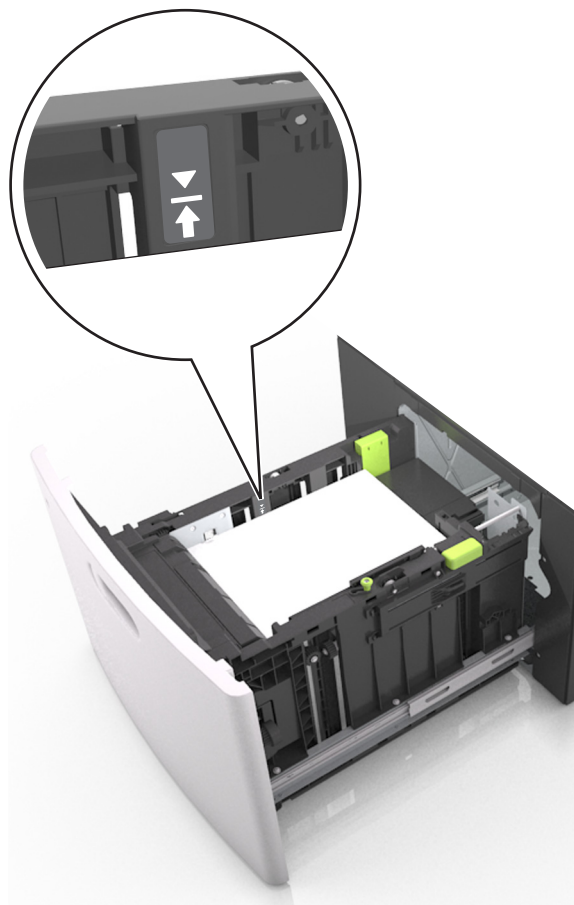


- W przypadku ładowania papieru dziurkowanego do zszywacza należy upewnić się, że otwory na dłuższej krawędzi papieru znajdują się po właściwej stronie zasobnika.



Uwaga: Jeśli otwory na dłuższej krawędzi papieru znajdują się po lewej stronie zasobnika, może wystąpić zacięcie.

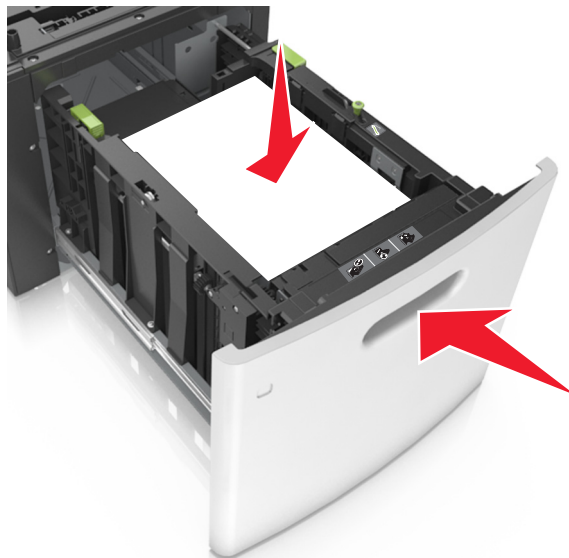
- Upewnij się, że papier nie wykracza poza wskaźnik maksymalnego wypełnienia papierem.



Ostrzeżenie — istnieje możliwość uszkodzenia: Umieszczenie w zasobniku zbyt dużej liczby arkuszy może spowodować zacięcia papieru.

5 Włóż zasobnik.

Uwaga: Przyciśnij stos papieru w trakcie wkładania zasobnika.



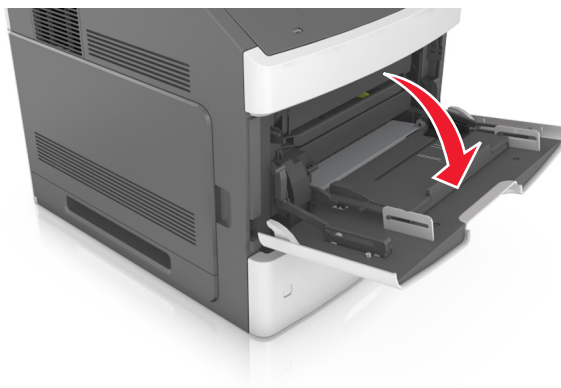
- 6** W menu Papier w panelu sterowania drukarki ustaw typ i rozmiar papieru odpowiadający papierowi załadowanemu do zasobnika.

Uwaga: Ustaw prawidłowy rozmiar i typ papieru, aby zapobiec jego zacięciom i problemom z jakością wydruku.

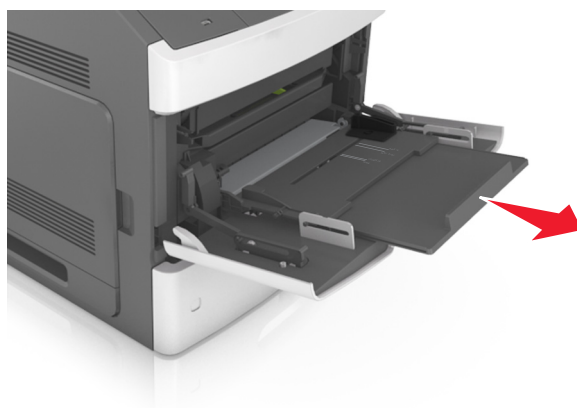
Ładowanie nośników do podajnika uniwersalnego

- 1** Opuść drzwiczki podajnika uniwersalnego.

Uwaga: Nie należy ładować papieru do podajnika uniwersalnego lub zamykać podajnika podczas drukowania zadania.

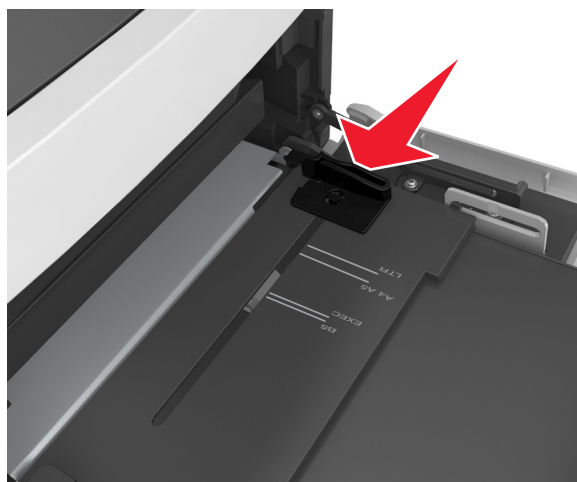


2 Pociągnij przedłużenie podajnika uniwersalnego.

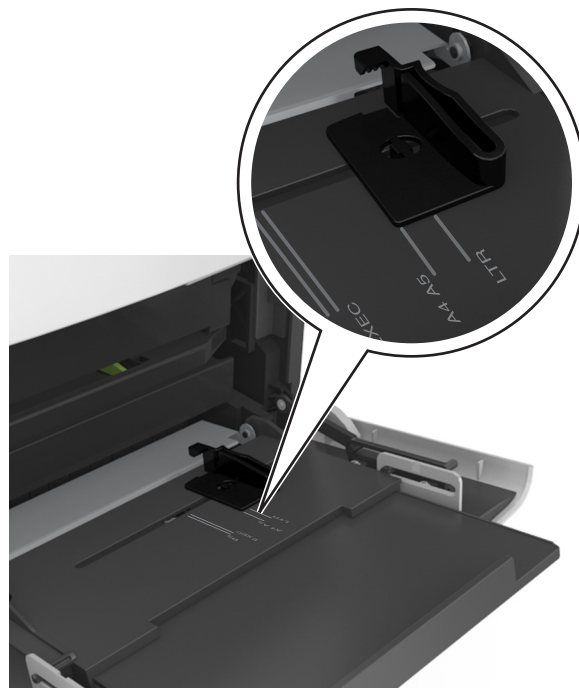


Uwaga: Delikatnie wysuń przedłużenie, aby całkowicie wysunąć i otworzyć podajnik uniwersalny.

3 Przesuń prowadnicę szerokości papieru do położenia właściwego dla rozmiaru ładowanego papieru.

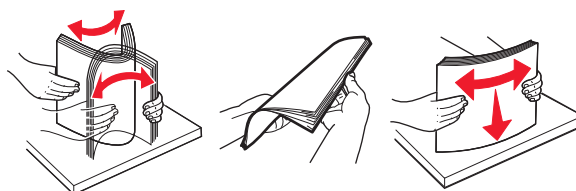


Uwaga: Dodatkowo można skorzystać z oznaczników rozmiaru papieru znajdujących się na dnie zasobnika.

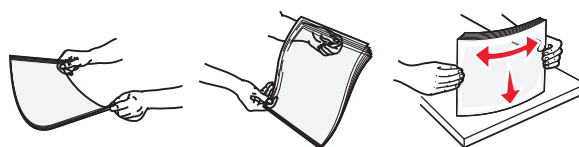


4 Przygotuj do załadowania papier lub nośniki specjalne.

- Zegnij arkusze papieru w jedną i w drugą stronę, aby je rozdzielić, a następnie przekartkuj stos. Nie składaj ani nie marszcz papieru. Wyrównaj krawędzie stosu, opierając go na płaskiej powierzchni.



- Złap folie za krawędzie i przekartkuj stos. Wyrównaj krawędzie stosu, opierając go na płaskiej powierzchni.







Uwaga: Należy unikać dotykania strony folii przeznaczonej do zadrukowania, oraz uważać, żeby ich nie porysować.

5 Załaduj papier lub nośnik specjalny.

Uwaga: Wsuń stos delikatnie do środka podajnika uniwersalnego aż do jego zatrzymania.

- Jednorazowo należy ładować papier lub nośniki specjalne tylko jednego rozmiaru i rodzaju.
- Upewnij się, że papier jest ułożony w podajniku uniwersalnym płasko i swobodnie, i że nie jest zawinięty ani pomarszczony.
- W zależności od tego, czy jest zainstalowany opcjonalny zszywacz, dostępne są różne sposoby ładowania papieru firmowego.

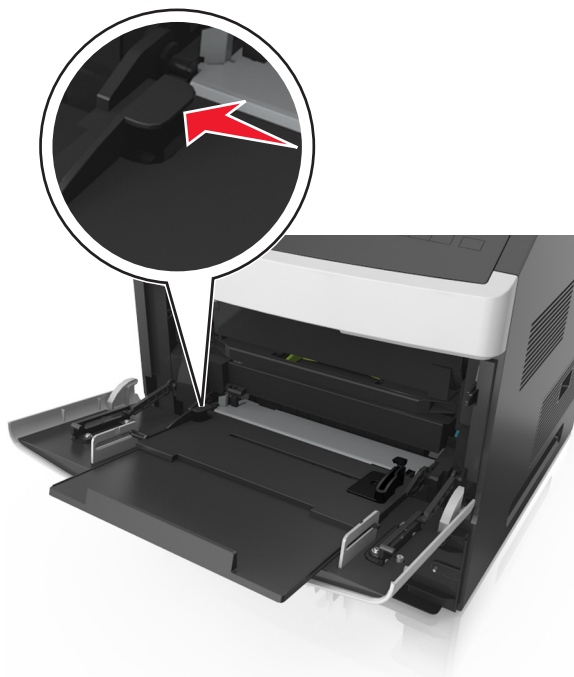
Bez opcjonalnego zszywacza	Z opcjonalnym zszywaczem
 <p data-bbox="509 575 797 606">Drukowanie jednostronne</p>	 <p data-bbox="904 575 1192 606">Drukowanie jednostronne</p>
 <p data-bbox="464 942 842 974">Drukowanie dwustronne (dupleks)</p>	 <p data-bbox="863 942 1242 974">Drukowanie dwustronne (dupleks)</p>

- W przypadku ładowania papieru dziurkowanego do zszywacza należy upewnić się, że otwory na dłuższej krawędzi papieru znajdują się po właściwej stronie zasobnika.

Drukowanie jednostronne	Drukowanie dwustronne
	

Uwaga: Jeśli otwory na dłuższej krawędzi papieru znajdują się po lewej stronie zasobnika, może wystąpić zacięcie.

- Wysokość papieru lub nośników specjalnych nie może wykraczać poza wskaźnik maksymalnego wypełnienia papierem.



Ostrzeżenie — istnieje możliwość uszkodzenia: Umieszczenie w podajniku zbyt dużej liczby arkuszy może spowodować zacięcia papieru.


- 6 W przypadku papieru o rozmiarze niestandardowym lub uniwersalnym ustaw prowadnice szerokości tak, aby lekko dotykały boków stosu.
- 7 W menu Papier w panelu sterowania drukarki ustaw typ i rozmiar papieru odpowiadający papierowi załadowanemu do zasobnika.

Uwaga: Ustaw prawidłowy rozmiar i typ papieru, aby zapobiec jego zacięciom i problemom z jakością wydruku.


Ustawianie rozmiaru i typu papieru

- 1 Przy użyciu panelu sterowania drukarki przejdź do opcji:

 >Ustawienia >  >Menu papieru >  >Rozmiar/typ papieru > 

- 2 Naciskaj przyciski strzałek w górę lub w dół, aby wybrać zasobnik lub podajnik, a następnie naciśnij przycisk .

- 3 Naciskaj przyciski strzałek w górę lub w dół, aby wybrać rozmiar papieru, a następnie naciśnij przycisk .

- 4 Naciskaj przyciski strzałek w górę lub w dół, aby wybrać typ papieru, a następnie naciśnij przycisk , aby zmienić ustawienia.