


Pokyny k tisku

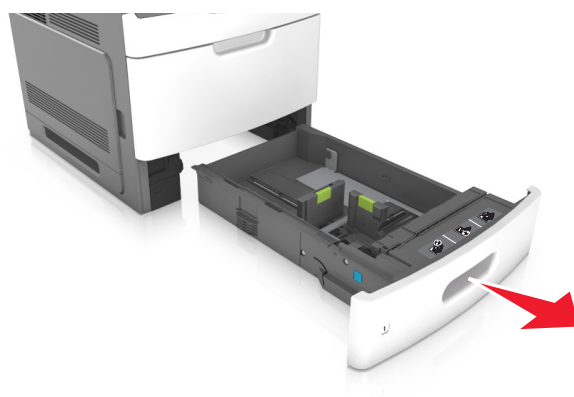
Zakládání do zásobníku na 250 nebo 550 listů

 **VÝSTRAHA—NEBEZPEČÍ ÚRAZU:** Chcete-li snížit riziko nestability zařízení, vkládejte papír do jednotlivých zásobníků samostatně. Všechny ostatní zásobníky udržujte zavřené až do chvíle, kdy je budete potřebovat.

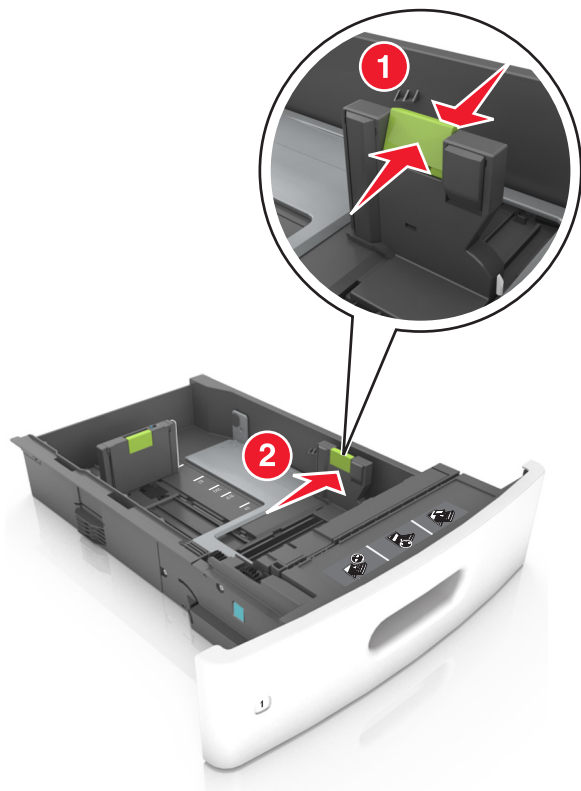
1 Vytáhněte zásobník.

Poznámky:

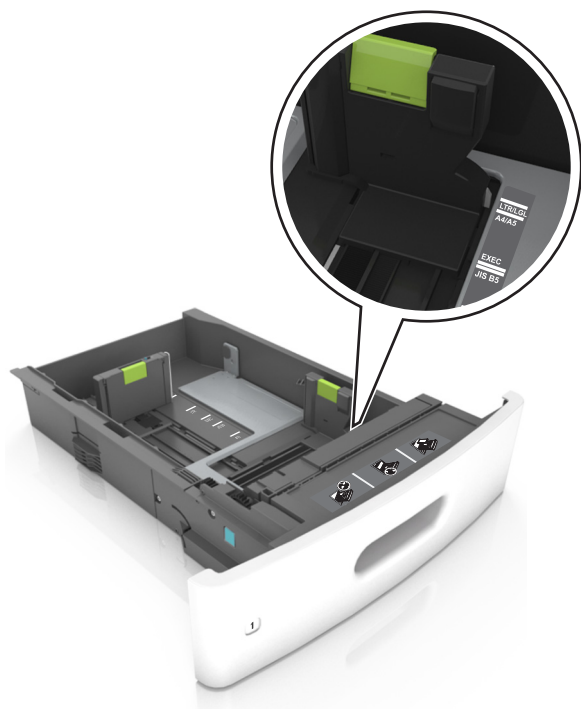
- Pokud vkládáte papír formátu Folio, Legal nebo Oficio, zásobník mírně zvedněte a vytáhněte zcela ven.
- Zásobníky nevyndávejte v průběhu tisku úlohy nebo je-li na displeji zobrazena zpráva **Zaneprázdněna**. V opačném případě by mohlo dojít k uvíznutí papíru.



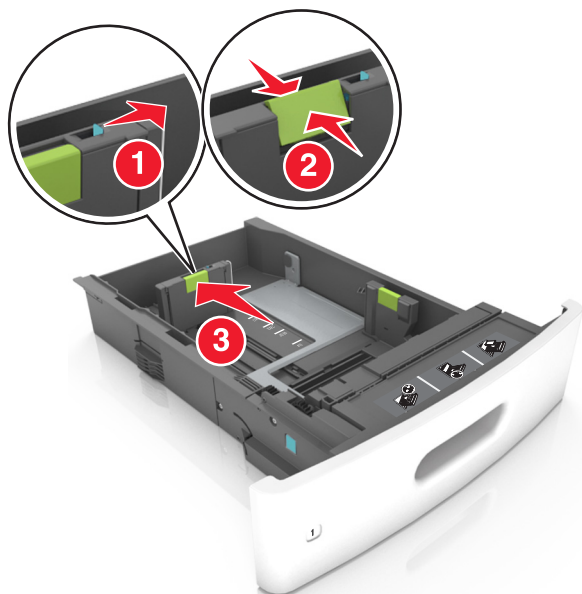
- 2 Stiskněte pojistku vodící lišty šířky podle obrázku a posuňte lištu do polohy odpovídající formátu zakládaného papíru až *zacvakne* na místo.



Poznámka: K nastavení vodících lišt použijte indikátory formátu papíru na spodní straně zásobníku.

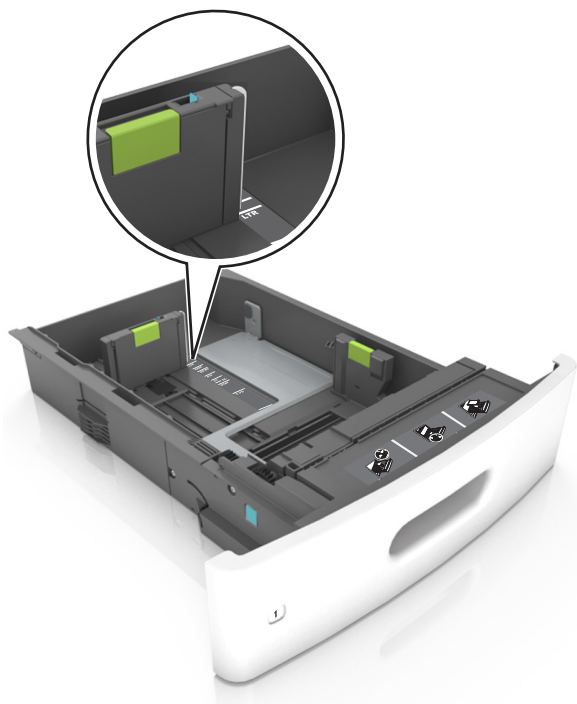


3 Odjistěte vodící lištu délky, stiskněte lištu a posuňte ji do polohy odpovídající formátu zakládaného papíru.

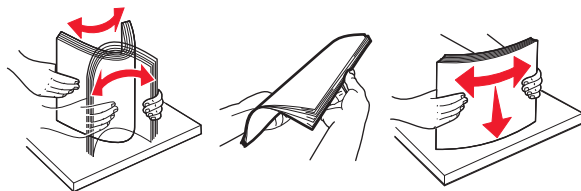


Poznámky:

- Zajistěte vodící lištu délky pro všechny formáty papíru.
- K nastavení vodících lišt použijte indikátory formátu papíru na spodní straně zásobníku.





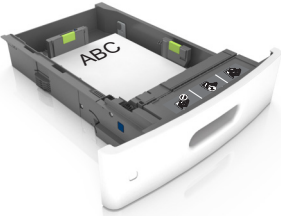

- 4 Ohněte listy papíru dozadu a dopředu, aby se navzájem oddělily a pak je prolistujte. Papír nepřekládejte a nemačkejte. Srovnejte okraje podle rovné plochy.



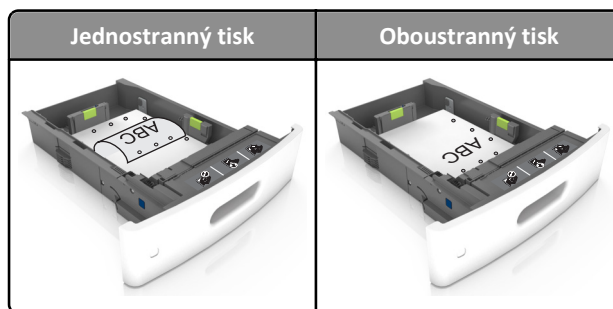
- 5 Vložte stoh papíru potiskovanou stranou dolů.

Poznámka: Zkontrolujte, zda je správně vložen papír nebo obálka.

- Hlavičkový papír se zakládá různě podle toho, zda je instalována doplňková dokončovací sešivačka.

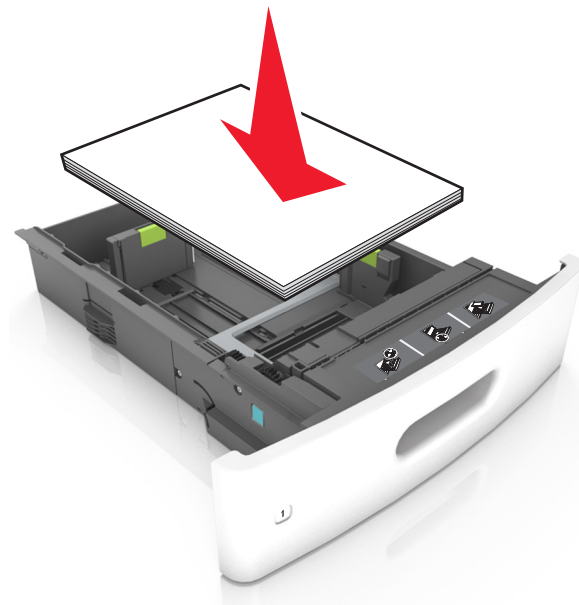
Bez doplňkové dokončovací sešivačky	S doplňkovou dokončovací sešivačkou
 <p>Jednostranný tisk</p>	 <p>Jednostranný tisk</p>
 <p>Oboustranný tisk</p>	 <p>Oboustranný tisk</p>

- Pokud vkládáte předem děrovaný papír pro použití s dokončovací sešivačkou, zkontrolujte, zda jsou otvory na dlouhé straně papíru na pravé straně zásobníku.

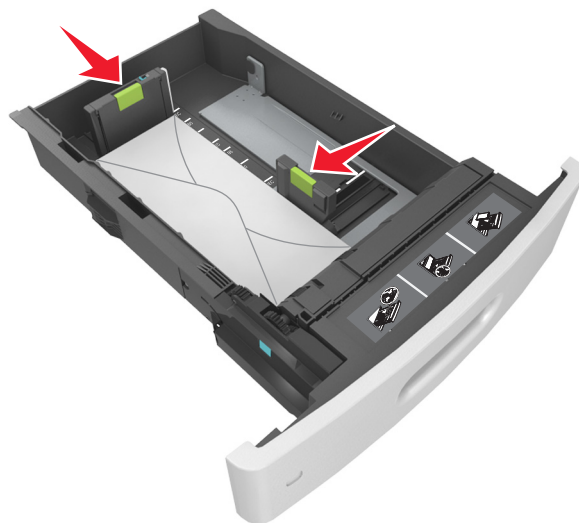


Poznámka: Pokud jsou otvory na dlouhé straně papíru na levé straně zásobníku, může dojít k zaseknutí.

- Nezasouvejte papír do zásobníku. Vložte papíru podle obrázku.



- Pokud vkládáte obálky, musí být otočené chlopní nahoru a vloženy na levé straně zásobníku.

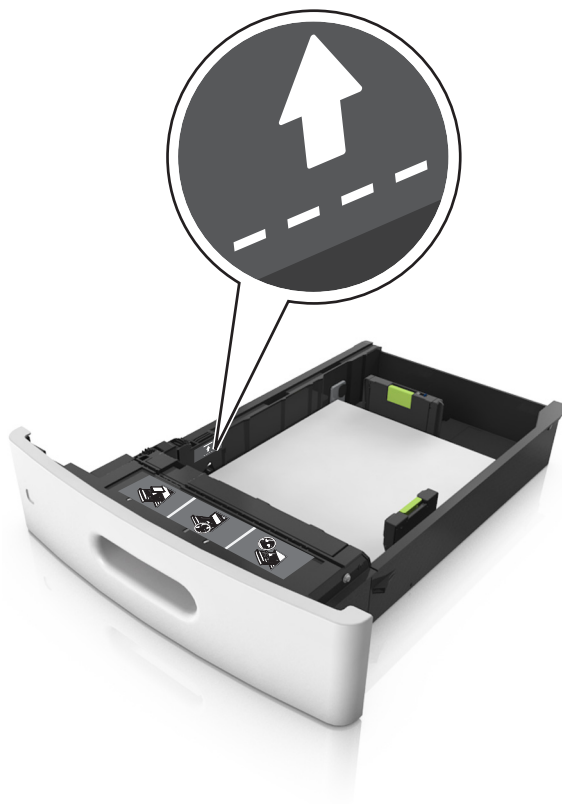


- Zkontrolujte, zda papír nepřesahuje plnou čáru označující maximální naplnění na postranních vodicích lištách papíru.



Výstraha—nebezpečí poškození: Přeplnění zásobníku může způsobit uvíznutí papíru.

- Pokud používáte štítkový karton, štítky nebo jiné typy speciálních médií, zkontrolujte, zda papír nepřesahuje přerušovanou čáru maximálního naplnění na postranních vodicích lištách papíru.



6 Při použití vlastního nebo univerzálního formátu papíru upravte vodítka papíru tak, aby se lehce dotýkala boků stohu papíru, a poté zajistěte vodítko délky.

7 Vložte zásobník.



8 V nabídce Papír na ovládacím panelu tiskárny nastavte formát a typ papíru tak, aby odpovídaly papíru vloženému do zásobníku.

Poznámka: Nastavte správný formát a typ papíru, abyste zabránili uvíznutí papíru a problémům s kvalitou tisku.

Zakládání do zásobníku na 2100 listů

⚠ VÝSTRAHA—NEBEZPEČÍ ÚRAZU: Chcete-li snížit riziko nestability zařízení, vkládejte papír do jednotlivých zásobníků samostatně. Všechny ostatní zásobníky udržujte zavřené až do chvíle, kdy je budete potřebovat.

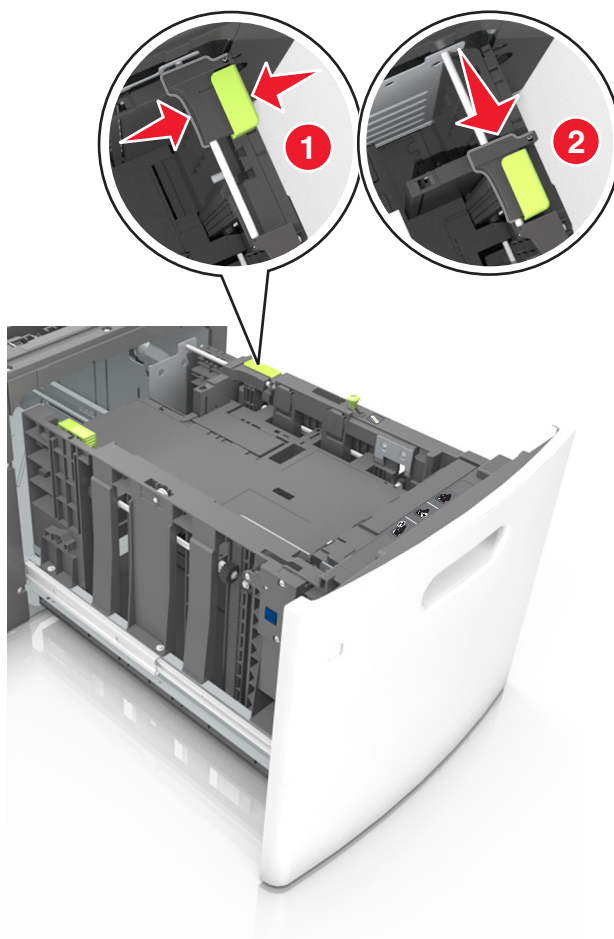
- 1 Vytáhněte zásobník.
- 2 Nastavte vodící lišty šířky a délky.

Vkládání papíru formátu A5

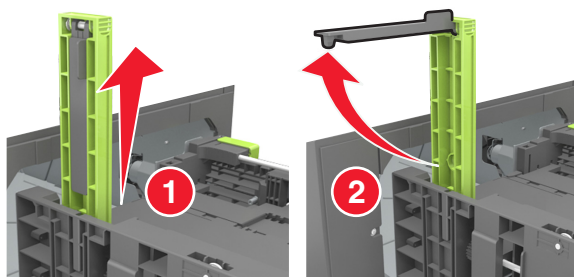
- a Vytáhněte nahoru vodící lištu šířky a posuňte ji do polohy odpovídající formátu A5.



b Stiskněte vodící lištu délky a posuňte ji do polohy pro formát A5 až *zacvakne* na místo.

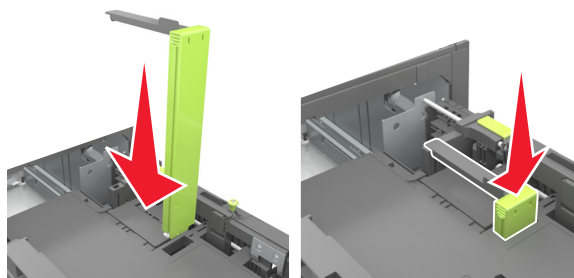


c Vyměňte vodící lištu délky pro formát A5 z držáku.



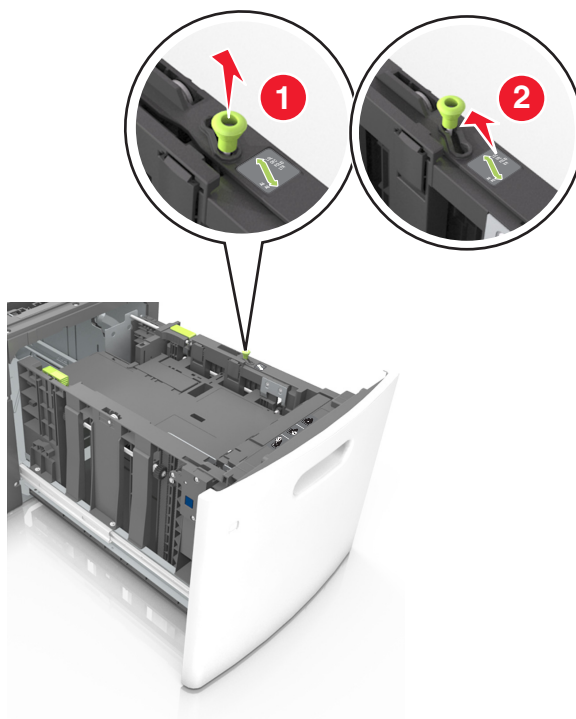
d Vložte vodící lištu délky pro formát A5 do označené štěrbině.

Poznámka: Zamáčkněte vodící lištu délky pro formát A5 až *zacvakne* na místo.

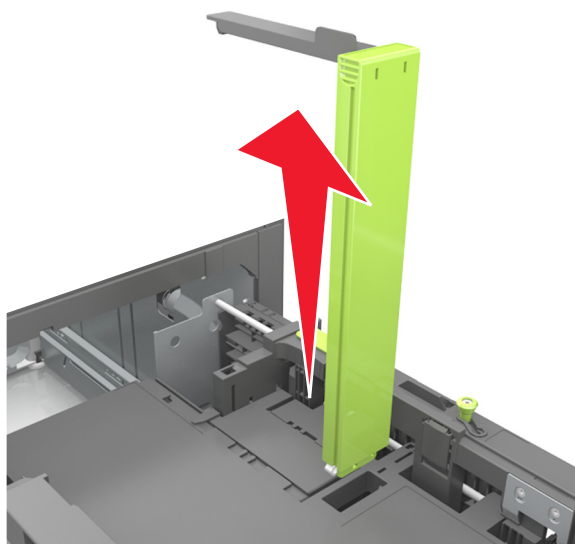


Vkládání papíru formátu A4, Letter, Legal, Oficio a Folio

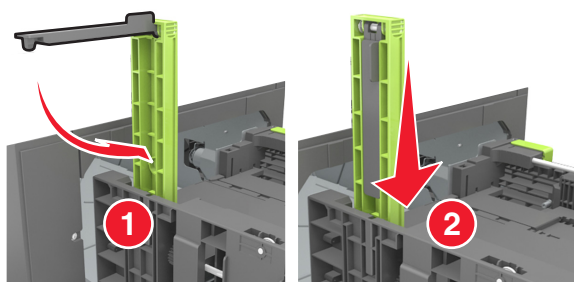
- a** Vytáhněte nahoru vodící lištu šířky a posuňte je do odpovídající polohy pro formát zakládaného papíru.



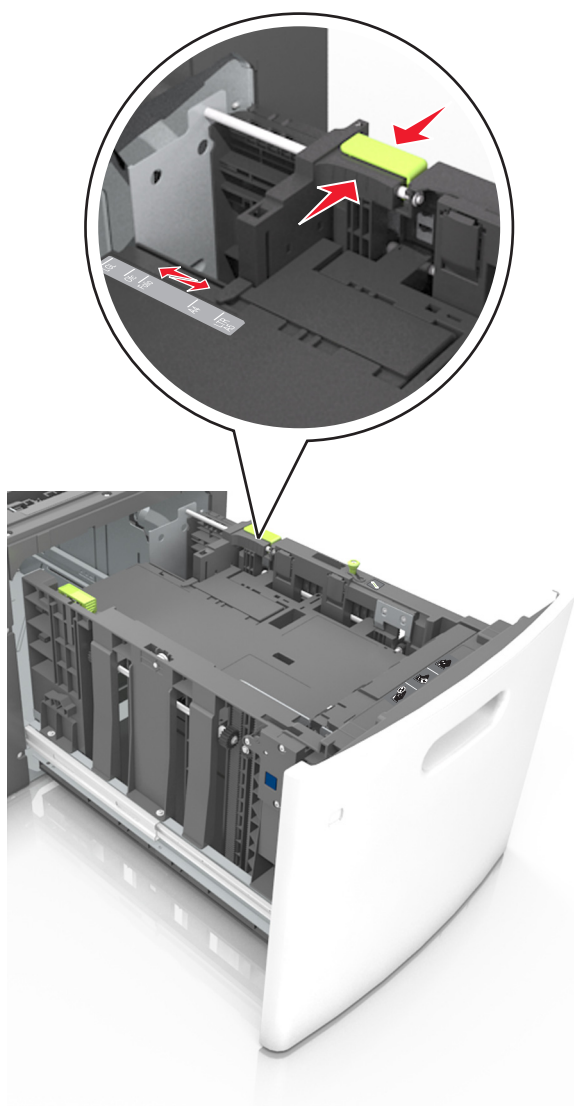
- b** Pokud je k vodící liště délky stále připevněna vodící lišta délky pro formát A5, sundejte ji. Není-li připevněna, pokračujte krokem d.



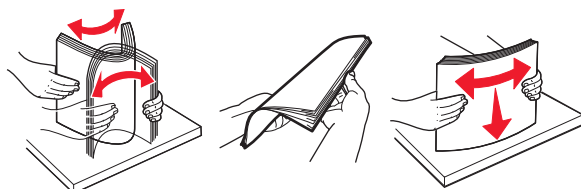
c Vložte vodící lištu délky pro formát A5 do držáku.



d Stiskněte vodící lišty délky a posuňte lištu do polohy odpovídající formátu zakládaného papíru až zacvakne na místo.



3 Prohněte a prolistujte listy, aby se navzájem oddělily. Papír nepřekládejte a nemačkejte. Srovnejte okraje podle rovné plochy.



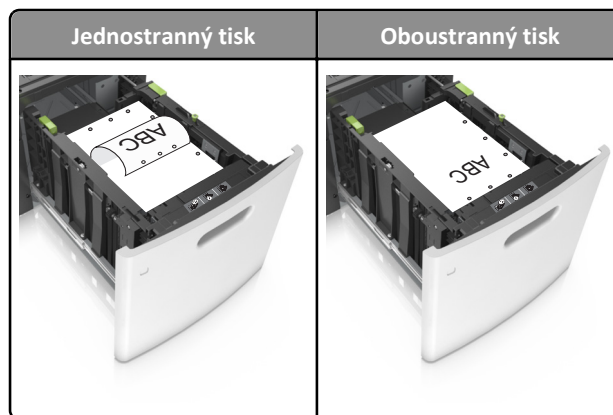
4 Vložte stoh papíru potiskovanou stranou dolů.

Poznámka: Zkontrolujte, zda je papír správně vložen.

- Hlavičkový papír se zakládá různě podle toho, zda je instalována doplňková dokončovací sešivačka.

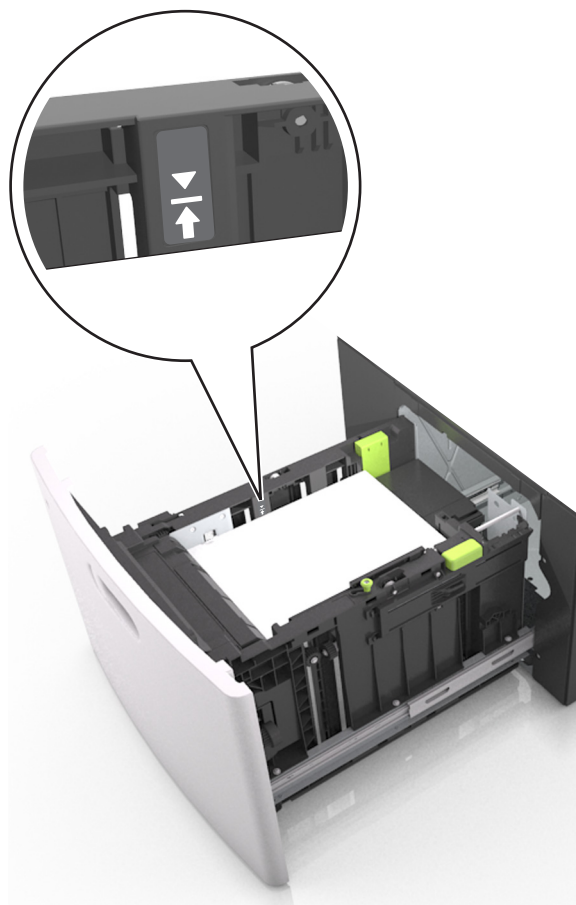


- Pokud vkládáte předem děrovaný papír pro použití s dokončovací sešivačkou, zkontrolujte, zda jsou otvory na dlouhé straně papíru na pravé straně zásobníku.



Poznámka: Pokud jsou otvory na dlouhé straně papíru na levé straně zásobníku, může dojít k zaseknutí.

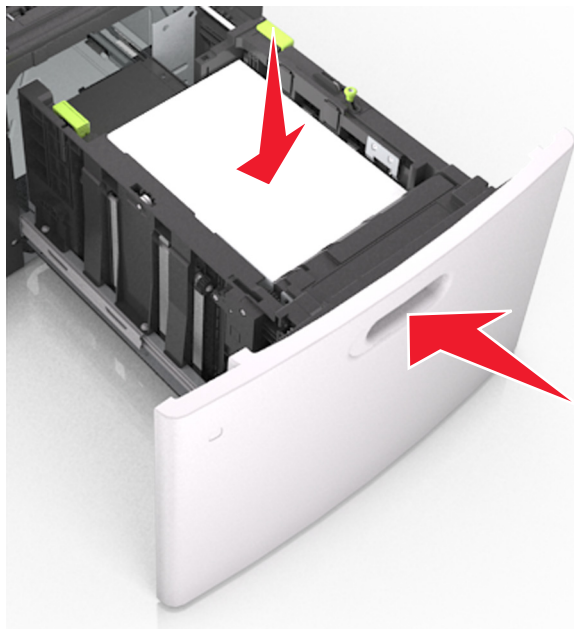
- Ujistěte se, že papír nepřesahuje indikátor maximálního možného naplnění papírem.



Výstraha—nebezpečí poškození: Přeplnění zásobníku může způsobit uvíznutí papíru.

5 Vložte zásobník.

Poznámka: Při vkládání zásobníku stoh papíru stlačte dolů.



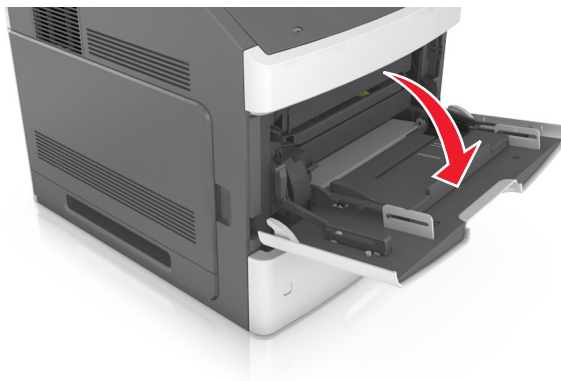
6 V nabídce Papír na ovládacím panelu tiskárny nastavte typ a formát odpovídající papíru vloženému do zásobníku.

Poznámka: Nastavte správný formát a typ papíru, abyste zabránili uvíznutí papíru a problémům s kvalitou tisku.

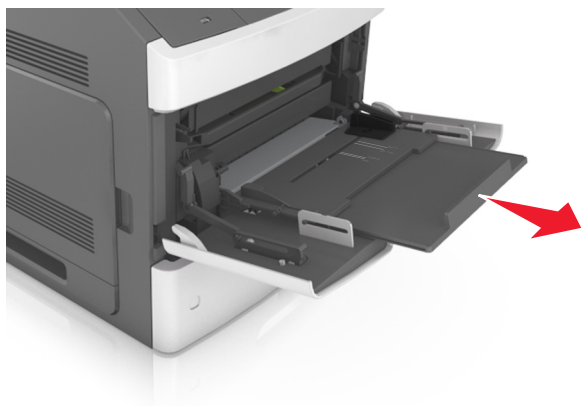
Zakládání médií do univerzálního podavače

1 Tahem dolů otevřete dvířka univerzálního podavače.

Poznámka: Nevkládejte nic do univerzálního podavače ani jej nezavírejte během tisku.

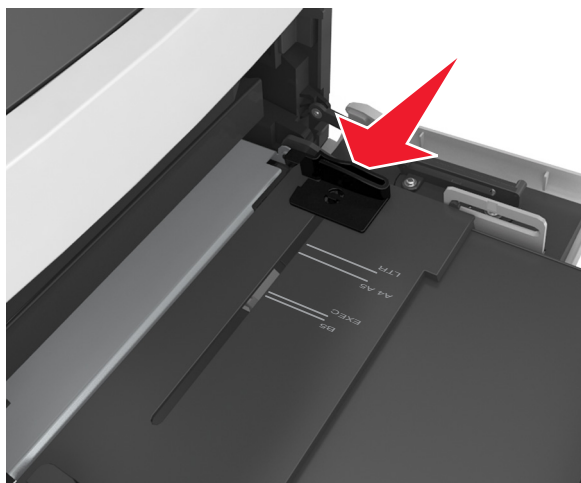


2 Vytáhněte nástavec univerzálního podavače.

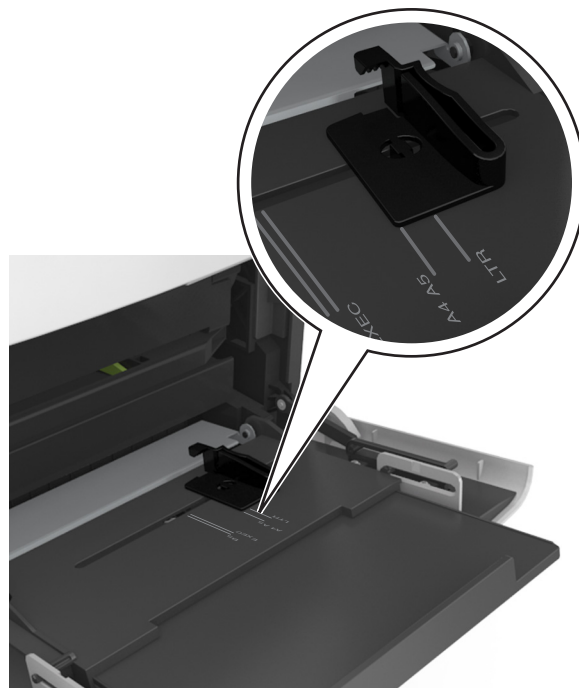


Poznámka: Jemně nasměrujte nástavec tak, aby byl univerzální podavač plně roztažený a otevřený.

3 Posuňte vodící lištu šířky do odpovídající polohy pro formát zakládaného papíru.

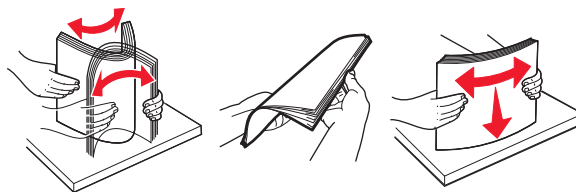


Poznámka: K nastavení vodících lišt použijte indikátory formátu papíru na spodní straně zásobníku.

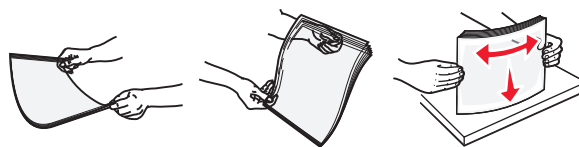


4 Připravte se založit papír nebo zvláštní médium.

- Ohněte listy papíru vzad a vpřed, abyste je uvolnili, a potom je prolustujte. Papír nepřekládejte a nemačkejte. Srovnejte okraje podle rovné plochy.



- Uchopte průhledné fólie za okraje a prolustujte je. Srovnejte okraje podle rovné plochy.



Poznámka: Nedotýkejte se strany průhledných fólií, na kterou se bude tisknout. Dejte si pozor, ať je nepoškrábete.





- Prohněte stoh obálek dozadu a dopředu, aby se navzájem oddělily, a poté je prolustujte. Srovnejte okraje podle rovné plochy.





5 Založte papír nebo speciální média.

Poznámka: Zasuňte stoh zlehka do univerzálního podavače až na doraz.

- Vždy vkládejte pouze jeden formát a typ papíru nebo speciálního média.
- Dbejte, aby byl papír v univerzálním podavači umístěn volně, naplocho a nebyl ohnutý nebo pomačkaný.
- Hlavičkový papír se zakládá různě podle toho, zda je instalována doplňková dokončovací sešíváčka.

Bez doplňkové dokončovací sešivačky	S doplňkovou dokončovací sešivačkou
 <p>Jednostranný tisk</p>	 <p>Jednostranný tisk</p>
 <p>Oboustranný tisk</p>	 <p>Oboustranný tisk</p>

- Pokud vkládáte předem děrovaný papír pro použití s dokončovací sešivačkou, zkontrolujte, zda jsou otvory na dlouhé straně papíru na pravé straně zásobníku.

Jednostranný tisk	Oboustranný tisk
	

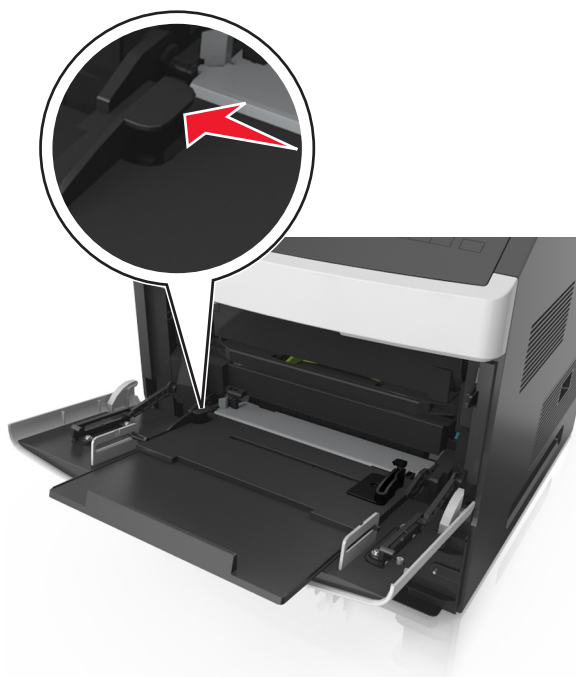
Poznámka: Pokud jsou otvory na dlouhé straně papíru na levé straně zásobníku, může dojít k zaseknutí.

- Obálky vkládejte otočené chlopní dolů na levou stranu univerzálního podavače.



Výstraha—nebezpečí poškození: Nikdy nepoužívejte obálky se známkami, sponkami, prasklinami, okénky, barevnými okraji nebo samolepicími plochami. Takové obálky by mohly vážně poškodit tiskárnu.

- Ujistěte, že výška papíru nebo speciálních médií nepřesahuje označenou maximální náplň papíru.



Výstraha—nebezpečí poškození: Přepnutí podavače může způsobit uvíznutí papíru.

- 6 Při použití vlastního nebo univerzálního formátu papíru upravte vodítka šířky tak, aby se lehce dotýkala boků stohu papíru.
- 7 V nabídce Papír na ovládacím panelu tiskárny nastavte formát a typ papíru tak, aby odpovídaly papíru vloženému do zásobníku.

Poznámka: Nastavte správný formát a typ papíru, abyste zabránili uvíznutí papíru a problémům s kvalitou tisku.

Nastavení formátu a typu papíru


1 Na ovládacím panelu tiskárny přejděte na:

 >Nastavení >  >Nabídka Papír >  >Formát/Typ papíru > 

2 Stisknutím a podržením tlačítka se šipkou nahoru nebo dolů vyberte zásobník nebo podavač a potom stiskněte tlačítko

.

3 Stisknutím tlačítka se šipkou nahoru nebo dolů vyberte formát papíru a potom stiskněte tlačítko .

4 Stisknutím tlačítka se šipkou nahoru nebo dolů vyberte typ papíru a stisknutím tlačítka  změňte nastavení.