

Media Guide (מדריך למדיה)

גודלי נייר הנתמכים על ידי המדפסת

הערה: כאשר מדפיסים על נייר ברוחב של פחות מ-210 מ"מ (8.3 אינץ'), המדפסת עשויה להדפיס במהירות מופחתת אחרי זמן מה כדי להבטיח את ביצועי ההדפסה הטובים ביותר.

גודל נייר ¹	ממדים	מגשי נייר סטנדרטיים או אופציונליים של 250 או 550 גיליונות	מגש אופציונלי של 2,100 גיליונות	מזין רב-תכליתי	Duplex (הדפסה דו-צדדית)
A4	297 210 מ"מ x 11.7 8.3 (מ"מ)	✓	✓	✓	✓
A5	210 148 מ"מ x 8.3 5.8 (אינץ')	✓	✓ ²	✓	✓
A6	148 105 מ"מ x 5.8 4.1 (אינץ')	✓	X	✓	✓
JIS B5	257 182 מ"מ x 10.1 7.2 (אינץ')	✓	X	✓	✓
Letter	279 216 מ"מ x 11 8.5 (אינץ')	✓	✓	✓	✓
Legal	356 216 מ"מ x 14 8.5 (אינץ')	✓	✓	✓	✓
Executive	267 184 מ"מ x 10.5 7.3 (אינץ')	✓	X	✓	✓
Oficio	340 216 מ"מ x 13.4 8.5 (אינץ')	✓	✓	✓	✓
Folio	330 216 מ"מ x 13 8.5 (אינץ')	✓	✓	✓	✓
Statement	216 140 מ"מ x 8.5 5.5 (אינץ')	✓	X	✓	✓
Universal ³	148 105 מ"מ x 4.13 5.83 (אינץ' עד 14 8.5)	✓	X	✓	✓
	127 70 מ"מ x 5 2.76 (אינץ' עד 14 8.5)	X	X	✓	X
Envelope 7 3/4 ((Monarch	191 98 מ"מ x 7.5 3.9 (אינץ')	✓	X	✓	X
Envelope 9	225 98 מ"מ x 8.9 3.9 (אינץ')	✓	X	✓	X
Envelope 10	241 105 מ"מ x 9.5 4.1 (אינץ')	✓	X	✓	X

¹ אם ברירת המחדל המועדפת עליך לגודל נייר לא ניתנת להגדרה בלוח הבקרה של המדפסת, תוכל לבחור גודל נייר נפוצים שמקבילים למיקום מחוון האורך במגש מתפריט Paper Size/Type (גודל/סוג נייר). אם גודל הנייר אינו זמין, בחר באפשרות **Universal (אוניברסלי)** או כבה את חישבת הגודל של המגש. לקבלת מידע נוסף, פנה לתמיכת הלקוחות.

² הנייר נתמך בכיוון הדפסה לאורך.

³ Universal נתמך רק במצב דופלקס אם הרוחב הוא בין 105 מ"מ (4.13 אינץ') עד 216 מ"מ (8.5 אינץ'), והאורך הוא בין 148 מ"מ (5.83 אינץ') עד 356 מ"מ (14 אינץ').

גודל נייר ¹	ממדים	מגשי נייר סטנדרטיים או אופציונליים של 250 או 550 גיליונות	מגש אופציונלי של 2,100 גיליונות	מזין רב-תכליתי	Duplex (הדפסה דו-צדדית)
DL Envelope	220 110 x מ"מ (8.7 4.3 x מ"מ)	✓	X	✓	X
C5 Envelope	229 162 x מ"מ (9.01 6.38 x אינץ')	✓	X	✓	X
B5 Envelope	250 176 x מ"מ (9.84 6.93 x אינץ')	✓	X	✓	X
אחר Envelope	162 98 x מ"מ (6.4 3.9 x אינץ') עד 250 176 x מ"מ (9.8 6.9 x אינץ')	✓	X	✓	X

¹ אם ברירת המחדל המועדפת עליך לגודל נייר לא ניתנת להגדרה בלוח הבקרה של המדפסת, תוכל לבחור גודלי נייר נפוצים שמקבילים למיקום מחוון האורך במגש מתפריט Paper Size/Type (גודל/סוג נייר). אם גודל הנייר אינו זמין, בחר באפשרות **Universal (אוניברסלי)** או כבה את חישבת הגודל של המגש. לקבלת מידע נוסף, פנה לתמיכת הלקוחות.

² הנייר נתמך בכיוון הדפסה לאורך.

³ Universal נתמך רק במצב דופלקס אם הרוחב הוא בין 105 מ"מ (4.13 אינץ') עד 216 מ"מ (8.5 אינץ'), והאורך הוא בין 148 מ"מ (5.83 אינץ') עד 356 מ"מ (14 אינץ').

אחסון נייר

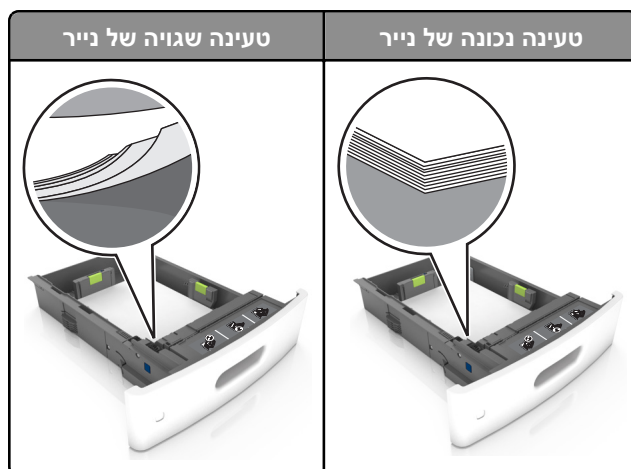
פעל בהתאם להנחיות אחסון הנייר כדי לסייע במניעת חסימות ואיכות הדפסה לא אחידה:

- לקבלת התוצאות הטובות ביותר, אחסן נייר בטמפרטורה של 21°C ובלחות יחסית של 40 אחוזים. מרבית יצרני המדבקות ממליצים להדפיס בטווח טמפרטורות של 18 עד 24°C ובלחות יחסית בין 40 ל-60 אחוזים.
- אחסן נייר בקרטונים, על משטח או מדף, ולא על הרצפה.
- אחסן חבילות בודדות על משטח ישר.
- אל תאחסן דבר על חבילות נייר בודדות.
- הוצא את הנייר מהקרטון או מהעטיפה רק כשאתה מוכן לטעון אותו במדפסת. הקרטון והעטיפה עוזרים לשמור על נייר נקי, יבש וישר.

הימנעות מחסימות נייר

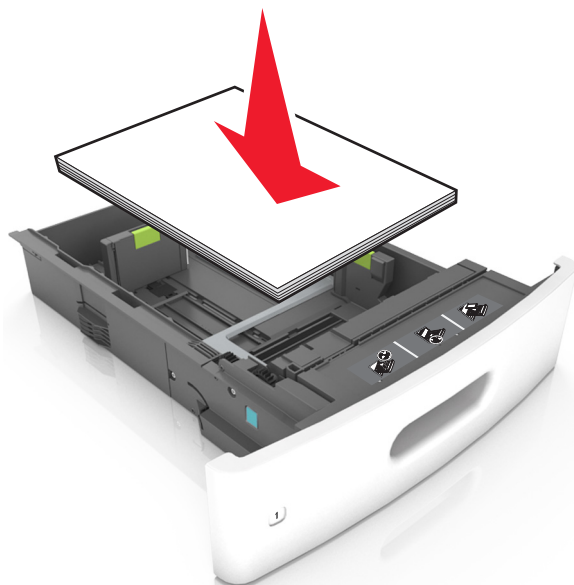
טעינה נאותה של נייר

- ודא שהנייר מונח בצורה שטוחה במגש.



- אל תסיר את המגש בעת שהמדפסת מדפיסה.

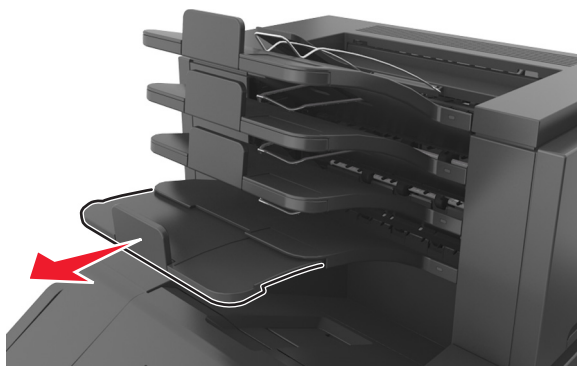
- אל תטען נייר במגש בעת שהמדפסת מדפיסה. טען לפני ההדפסה או המתן להנחיה לטעון נייר.
- אל תטען יותר מדי נייר. ודא שגובה הערימה נמוך ממחונן המילוי המקסימלי של הנייר.
- אל תחליק את הנייר לתוך המגש. טען את הנייר כפי שמוצג באיור.



- ודא שהמובילים במגש או במזין הרב-תכליתי ממוקמים כשורה ואינם נלחצים בכוח כנגד הנייר או המעטפות.
- דחף את המגש היטב לתוך המדפסת טעינת הנייר.
- אם אתה טוען נייר מחורר לשימוש עם יחידת גימור סיכות, עליך לוודא שהחורים בקצה הארוך של הנייר נמצאים בצד ימין של המגש. למידע נוסף, ראה את המקטע "טעינת נייר ומדיית הדפסה מיוחדת" במדריך למשתמש.

אפשר לנייר להיכנס כנדרש לסלי תא הדואר האופציונליים

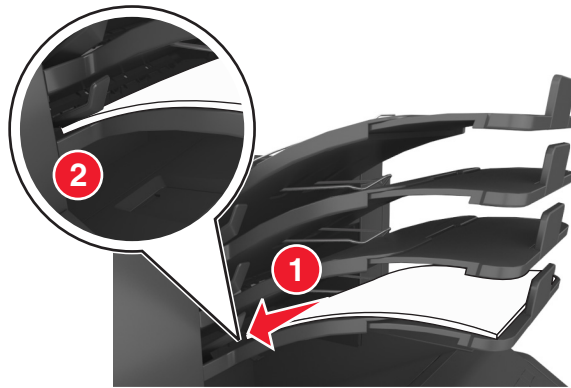
- הקפד להתאים את מאריך הסל כך שסמני גודל הנייר יתאימו לגודל הנייר שבו אתה משתמש.



הערות:

- אם מאריך הסל קצר מגודל הנייר שעליו אתה מדפיס, הנייר יגרום לחסימה בסל תא הדואר. למשל, אם אתה מדפיס על נייר בגודל legal ומאריך הסל מוגדר לנייר בגודל letter, נגרמת חסימה.
- אם מאריך הסל ארוך יותר מגודל הנייר שעליו אתה מדפיס, השוליים יהיו לא אחידים והנייר אינו נערם כנדרש. למשל, אם אתה מדפיס על נייר בגודל letter ומאריך הסל מוגדר לנייר בגודל legal, הנייר אינו נערם כנדרש.

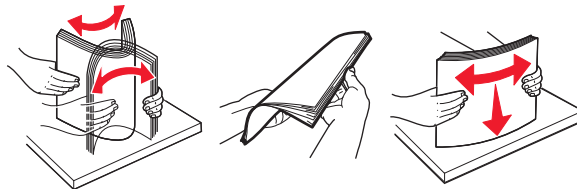
- אם יש להחזיר נייר לסל תא הדואר, הכנס את הנייר תחת זרוע הסל ולאחר מכן דחף את הנייר עד הסוף לאחור.



הערה: אם הנייר לא נמצא תחת זרוע הסל, תיגרם חסימה בגלל סל מלא מדי.

שימוש בנייר מומלץ

- השתמש רק בנייר או במדיה מיוחדת מומלצים.
- אל תטען נייר מקומט, מקופל, לח מכופף או מסתלסל.
- כופף, אוורר וישר את הנייר או את המדיה המיוחדת לפני הטעינה.



- אל תשתמש בנייר שנגזר או יושר ידנית.
- אל תערבב גדלים, נייר במשקל שונה וסוגים באותו המגש.
- ודא שסוג וגודל הנייר מוגדרים כהלכה במחשב או בלוח הבקרה של המדפסת.
- אחסן את הנייר לפי המלצות היצרן.