

# Nośniki

## Rozmiary papieru obsługiwane przez drukarkę

**Uwaga:** Podczas drukowania na papierze o szerokości mniejszej niż 210mm (8,3cala), po pewnym czasie drukarka może zmniejszyć prędkość, aby zapewnić najwyższą wydajność drukowania.

Rozmiar papieru <sup>1</sup>	Wymiary	Standardowe lub opcjonalne zasobniki na 250 lub 550 arkuszy	Opcjonalny zasobnik na 2100- arkuszy	Podajnik uniwersalny	Dwustronny
<b>A4</b>	210 x 297 mm (8,3 x 11,7 cala)	✓	✓	✓	✓
<b>A5</b>	148 x 210 mm (5,8 x 8,3 cala)	✓	✓ <sup>2</sup>	✓	✓
<b>A6</b>	105 x 148 mm (4,1 x 5,8 cala)	✓	X	✓	✓
<b>B5 JIS</b>	182 x 257 mm (7,2 x 10,1 cala)	✓	X	✓	✓
<b>Letter</b>	216 x 279 mm (8,5 x 11 cali)	✓	✓	✓	✓
<b>Legal</b>	216 x 356 mm (8,5 x 14 cali)	✓	✓	✓	✓
<b>Executive</b>	184 x 267 mm (7,3 x 10,5 cala)	✓	X	✓	✓
<b>Oficio</b>	216 x 340 mm (8,5 x 13,4 cala)	✓	✓	✓	✓
<b>Folio</b>	216 x 330 mm (8,5 x 13 cala)	✓	✓	✓	✓
<b>Statement</b>	140 x 216 mm (5,5 x 8,5 cala)	✓	X	✓	✓
<b>Uniwersalny<sup>3</sup></b>	105 x 148 mm do 216 x 356 mm (4,13 x 5,83 cali. do 8,5 x 14 cali)	✓	X	✓	✓
	od 70 x 127 mm do 216 x 356 mm (od 2,76 x 5 do 8,5 x 14 cali)	X	X	✓	X
<b>Koperta 7 3/4 (Monarch)</b>	98 x 191 mm (3,9 x 7,5 cala)	✓	X	✓	X

<sup>1</sup> Jeśli w panelu sterowania drukarki nie można ustawić preferowanego domyślnego rozmiaru papieru, w menu Rozmiar/Typ papieru należy wybrać typowe rozmiary papieru odpowiadające pozycji prowadnicy długości w zasobniku. Jeśli rozmiar papieru jest niedostępny, wybierz opcję **Uniwersalny** lub wyłącz wykrywanie rozmiaru w zasobniku. Aby uzyskać więcej informacji, skontaktuj się z działem obsługi klienta.

<sup>2</sup> Papier jest obsługiwany w ułożeniu dłuższą krawędzią.

<sup>3</sup> Papier uniwersalny jest obsługiwany tylko w trybie dupleksu, jeśli szerokość mieści się w zakresie od 105 mm (4,13 cala) do 216 mm (8,5 cala), długość od 148 mm (5,83 cali) do 356 mm (14 cali).

Rozmiar papieru <sup>1</sup>	Wymiary	Standardowe lub opcjonalne zasobniki na 250 lub 550 arkuszy	Opcjonalny zasobnik na 2100- arkuszy	Podajnik uniwersalny	Dwustronny
<b>Koperta 9</b>	98 x 225 mm (3,9 x 8,9 cala)	✓	X	✓	X
<b>Koperta 10</b>	105 x 241 mm (4,1 x 9,5 cala)	✓	X	✓	X
<b>Koperta DL</b>	110 x 220 mm (4,3 x 8,7 cala)	✓	X	✓	X
<b>Koperta C5</b>	162 x 229 mm (6,38 x 9,01 cala)	✓	X	✓	X
<b>Koperta B5</b>	176 x 250 mm (6,93 x 9,84 cala)	✓	X	✓	X
<b>Inne koperty</b>	od 98 x 162 mm (3,9 x 6,4 cala) do 176 x 250 mm (6,9 x 9,8 cala)	✓	X	✓	X

<sup>1</sup> Jeśli w panelu sterowania drukarki nie można ustawić preferowanego domyślnego rozmiaru papieru, w menu Rozmiar/Typ papieru należy wybrać typowe rozmiary papieru odpowiadające pozycji prowadnicy długości w zasobniku. Jeśli rozmiar papieru jest niedostępny, wybierz opcję **Uniwersalny** lub wyłącz wykrywanie rozmiaru w zasobniku. Aby uzyskać więcej informacji, skontaktuj się z działem obsługi klienta.

<sup>2</sup> Papier jest obsługiwany w ułożeniu dłuższą krawędzią.

<sup>3</sup> Papier uniwersalny jest obsługiwany tylko w trybie dupleksu, jeśli szerokość mieści się w zakresie od 105 mm (4,13 cala) do 216 mm (8,5 cala), długość od 148 mm (5,83 cali) do 356 mm (14 cali).

## Przechowywanie papieru

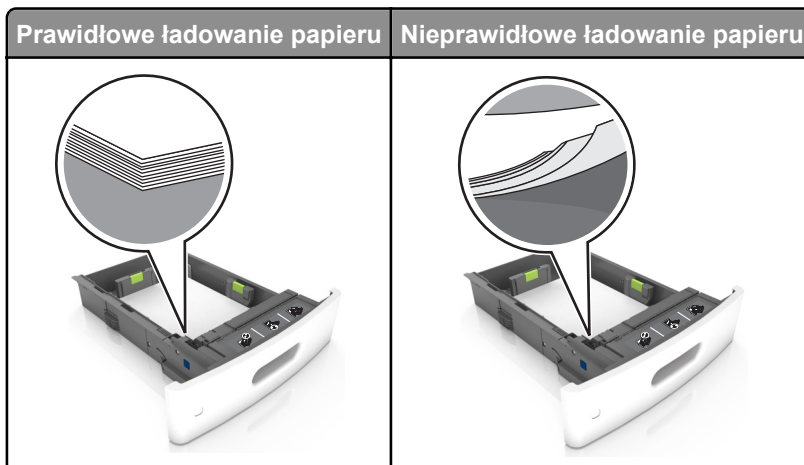
Aby uniknąć problemów z zacięciami papieru i nierówną jakością wydruku, należy zastosować się do poniższych wskazówek:

- Aby uzyskać jak najlepszą jakość wydruków, papier należy przechowywać w miejscu o temperaturze +21°C i wilgotności względnej 40%. Większość producentów etykiet zaleca drukowanie w temperaturze od +18 do +24°C i wilgotności względnej od 40 do 60%.
- Papier należy przechowywać w kartonach, a te umieszczać na paletach lub półkach, a nie na podłodze.
- Pojedyncze paczki papieru należy przechowywać na płaskiej powierzchni.
- Na pojedynczych paczkach papieru nie należy umieszczać żadnych przedmiotów.
- Papier należy wyjmować z kartonu lub opakowania tylko bezpośrednio przed załadowaniem do drukarki. Dzięki przechowywaniu w kartonie i opakowaniu papier pozostaje czysty, suchy i płaski.

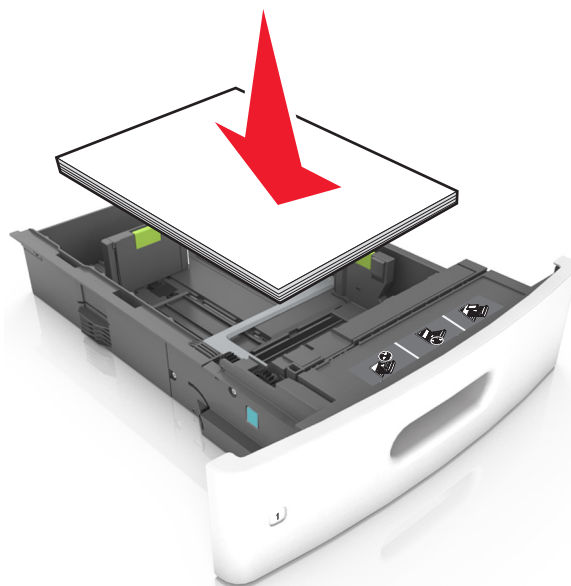
## Zapobieganie zacięciom

### Prawidłowo załaduj papier

- Należy się upewnić, że papier w zasobniku leży płasko.



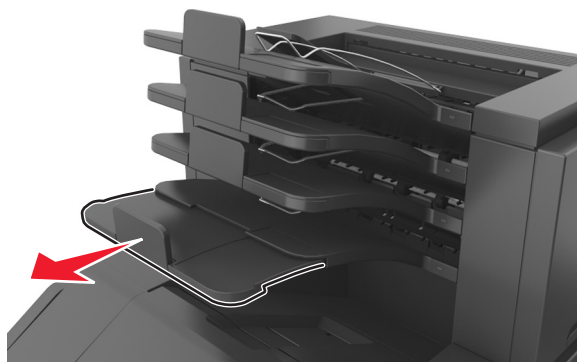
- Nie należy wyjmować zasobnika w trakcie drukowania.
- Nie należy załadowywać zasobnika w trakcie drukowania. Należy go załadować przed drukowaniem albo poczekać na monit o załadowanie go.
- Nie należy ładować zbyt dużej ilości papieru naraz. Upewnij się, że wysokość stosu nie wykracza poza wskaźnik maksymalnego wypełnienia papierem.
- Nie należy wsuwać papieru do zasobnika. Załaduj papier tak jak przedstawiono na rysunku.



- Należy się upewnić, że prowadnice w zasobniku lub podajniku uniwersalnym są ustawione prawidłowo i nie dociskają mocno papieru lub kopert.
- Po załadowaniu papieru zasobnik należy mocno dopchnąć do drukarki.
- W przypadku ładowania papieru dziurkowanego do zszywacza należy upewnić się, że otwory na dłuższej krawędzi papieru znajdują się po właściwej stronie zasobnika. Więcej informacji można znaleźć w sekcji „Ładowanie papieru i nośników specjalnych” w *Podręczniku użytkownika*.

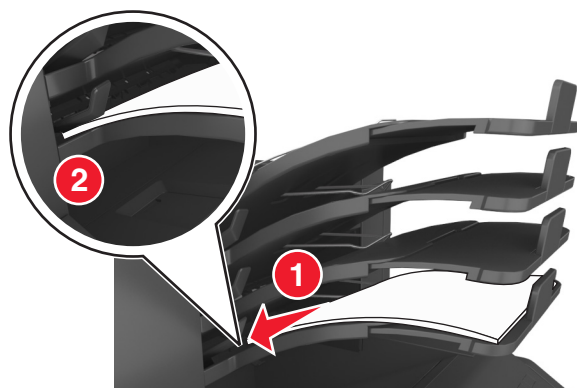
## Zezwalanie na wprowadzanie papieru do odpowiednich przegród odbiornika opcjonalnego

- Wysuń przedłużenie odbiornika, tak aby dopasować wskaźniki rozmiaru papieru do rozmiaru używanego papieru.



### Uwagi:

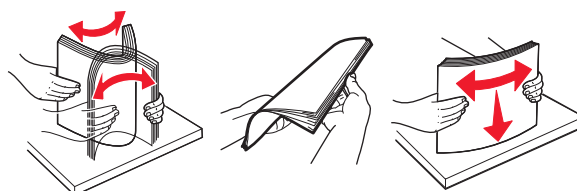
- Jeśli przedłużenie odbiornika jest krótsze niż papier, na którym drukujesz, będą występować zacięcia papieru w odbiorniku przegrodowym. Na przykład jeśli drukujesz na papierze o rozmiarze legal, a przedłużenie odbiornika zostało ustawione na rozmiar letter, wystąpi zacięcie papieru.
  - Jeśli przedłużenie odbiornika jest dłuższe niż papier, na którym drukujesz, jego krawędzie będą nierówne, a stos niewłaściwie ułożony. Na przykład jeśli drukujesz na papierze o rozmiarze letter, a przedłużenie odbiornika zostało ustawione na rozmiar legal, stos papieru będzie układany nieprawidłowo.
- Aby zwrócić papier do odbiornika przegrodowego, włóż papier poniżej dźwigni odbiornika, a następnie pchnij papier do końca.



**Uwaga:** Jeśli papier nie zostanie umieszczony poniżej dźwigni odbiornika, wystąpi zacięcie z powodu przepełnienia odbiornika.

### Korzystaj z zalecanego rodzaju papieru

- Należy stosować wyłącznie zalecany papier i nośniki specjalne.
- Nie należy ładować pomarszczonego, pogniecionego, wilgotnego, zagiętego ani pozwijanego papieru.
- Nośniki specjalne przed załadowaniem należy wygiąć, przekartkować i wyrównać.



- Nie należy używać papieru wyciętego lub przyciętego ręcznie.

- Nie należy jednocześnie umieszczać papieru o różnych rozmiarach, różnej gramaturze ani różnego typu w tym samym zasobniku.
- Upewnij się, że rozmiar i typ papieru są ustawione prawidłowo w komputerze lub na panelu sterowania drukarki.
- Papier należy przechowywać zgodnie z zaleceniami producenta.